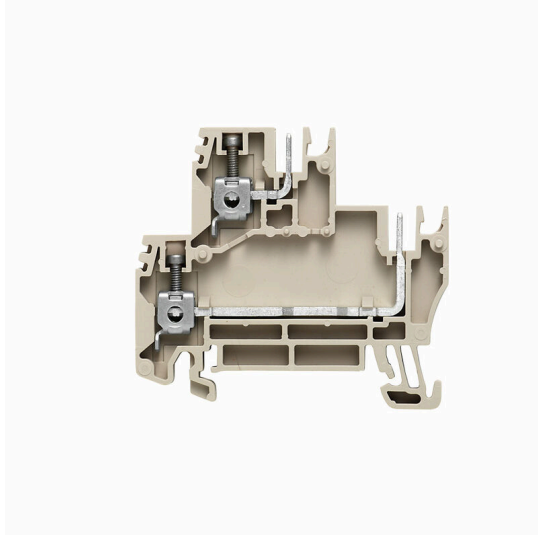


Produktbild

Das Durchführen von Energie, Signalen und Daten ist die klassische Anforderung in der Elektrotechnik und im Schaltschrankbau. Die maßgeblichen Merkmale sind dabei der Isolierstoff, die Anschlusstechnik und der Aufbau der Reihenklemmen. Mithilfe von Durchgangsreihenklemmen können ein oder mehrere Leiter zusammengeführt und/oder angeschlossen werden. Sie können eine oder mehrere Anschlussebenen haben, die auf dem gleichen Potenzial liegen oder voneinander getrennt sind.

Allgemeine Bestelldaten

Ausführung	Mehrstock-Reihenklemme, Schraubanschluss, dunkelbeige, 2.5 mm ² , 250 V, Anzahl Anschlüsse: 4, Anzahl der Etagen: 2, TS 35, V-0
Best.-Nr.	1034400000
Art	WDK 2.5/BLZ/5.08/ZA
GTIN (EAN)	4008190193058
VPE	50 ST

Technische Daten

Zulassungen

Zulassungen



ROHS Konform

UL File Number Search [UL Webseite](#)

Zertifikat-Nr. (cURus) E60693

Abmessungen und Gewichte

Tiefe	52.5 mm	Tiefe (inch)	2.0669 inch
Tiefe inklusive Tragschiene	53 mm	Höhe	58 mm
Höhe (inch)	2.2835 inch	Breite	5.08 mm
Breite (inch)	0.2 inch	Nettogewicht	10.01 g

Temperaturen

Lagertemperatur	-25 °C...55 °C	Umgebungstemperatur	-5 °C...40 °C
Dauergebrauchstemperatur, min.	-50 °C	Dauergebrauchstemperatur, max.	120 °C

Umweltanforderungen

RoHS-Konformitätsstatus	Konform ohne Ausnahme
REACH SVHC	Keine SVHC über 0,1 Gew.-%

2 klemmbare Leiter (H05V/H07V) gleichen Querschnitts (Bemessungsanschluss)

Leiteranschlussquerschnitt, eindrätig, 2 2.5 mm ² klemmbare Leiter, max.	Leiteranschlussquerschnitt, eindrätig, 2 0.5 mm ² klemmbare Leiter, min.
Leiteranschlussquerschnitt, feindrätig mit Aderendhülse DIN 46228/1, 2 Klemmbare Leiter, max.	Leiteranschlussquerschnitt, feindrätig mit Aderendhülse DIN 46228/1, 2 Klemmbare Leiter, min.
Leiteranschlussquerschnitt, feindrätig, 1.5 mm ² 2 Klemmbare Leiter, max.	Leiteranschlussquerschnitt, feindrätig, 0.5 mm ² 2 Klemmbare Leiter, min.

Allgemeines

Leiteranschlussquerschnitt AWG, max.	AWG 12	Leiteranschlussquerschnitt AWG, min.	AWG 20
Normen	IEC 61984, In Anlehnung an IEC 60947-7-1	Tragschiene	TS 35

Bemessungsdaten

Bemessungsquerschnitt	2.5 mm ²	Bemessungsspannung	250 V
Bemessungsspannung DC	250 V	Nennstrom	16.5 A
Strom bei max. Leiter	18 A	Normen	IEC 61984, In Anlehnung an IEC 60947-7-1
Durchgangswiderstand gemäß IEC 60947-7-x	1.33 mΩ	Bemessungsstoßspannung	4 kV
Verlustleistung gemäß IEC 60947-7-x	0.77 W	Verschmutzungsgrad	3

Bemessungsdaten nach CSA

Leiterquerschnitt max (CSA)	12 AWG	Zertifikat-Nr. (CSA)	200039-1057876
Spannung Gr B (CSA)	300 V	Strom Gr B (CSA)	20 A

Technische Daten

Spannung Gr D (CSA)	300 V	Strom Gr D (CSA)	10 A
Leiterquerschnitt min (CSA)	26 AWG		

Bemessungsdaten nach UL

Leitergr. Factory wiring max (cURus)	12 AWG	Spannung Gr B (cURus)	300 V
Spannung Gr D (cURus)	300 V	Zertifikat-Nr. (cURus)	E60693
Leitergr. Field wiring min (cURus)	22 AWG	Leitergr. Factory wiring min (cURus)	26 AWG
Strom Gr B (cURus)	20 A	Strom Gr D (cURus)	10 A
Leitergr. Field wiring max (cURus)	12 AWG		

Klemmbare Leiter (Bemessungsanschluss)

Lehrdorn nach 60 947-1	A3	Leiteranschlussquerschnitt AWG, max.	AWG 12
Anschlussrichtung	seitlich	Abisolierlänge	10 mm
Anschlussart 2	Steckanschluss	Anschlussart	Schraubanschluss
Anzahl Anschlüsse	4	Klemmbereich, max.	4 mm ²
Klemmbereich, min.	0.13 mm ²	Klemmschraube	M 2,5
Klingenmaß	0,6 x 3,5 mm	Leiteranschlussquerschnitt AWG, min.	AWG 20
Leiteranschlussquerschnitt, feindrähtig AEH mit Kunststoffkragen DIN 46228/4, max.	2.5 mm ²	Leiteranschlussquerschnitt, feindrähtig AEH mit Kunststoffkragen DIN 46228/4, min.	0.13 mm ²
Leiteranschlussquerschnitt, feindrähtig mit AEH DIN 46228/1, max.	2.5 mm ²	Leiteranschlussquerschnitt, feindrähtig mit AEH DIN 46228/1, min.	0.13 mm ²
Leiteranschlussquerschnitt, feindrähtig, max.	4 mm ²	Leiteranschlussquerschnitt, feindrähtig, min.	0.13 mm ²
Leiteranschlussquerschnitt, mehrdrähtig, max.	2.5 mm ²	Leiteranschlussquerschnitt, mehrdrähtig, min.	0.13 mm ²
Drehmomentstufe mit Elektroschrauber Typ DMS	1	Leiteranschlussquerschnitt, eindrähtig, max.	4 mm ²
Leiteranschlussquerschnitt, eindrähtig, min.	0.13 mm ²	Leiteranschlussquerschnitt, feinstdrähtig, min.	0.13 mm ²

Klemmbare Leiter (Weiterer Anschluss)

Leiteranschlussquerschnitt, feindrähtig mit Aderendhülse DIN 46228/1, weiterer Anschluss, max. 2.5 mm²

Systemkennwerte

Ausführung	2 Schraubanschlüsse - 2 Steckanschlüsse, mit Zapfen, einseitig offen	Abschlussplatte erforderlich	Ja
Anzahl der Potentiale	2	Anzahl der Etagen	2
Anzahl der Klemmstellen je Etage	2	Anzahl der Potentiale pro Etage	1
Etagen intern gebrückt	Nein	PE-Anschluss	Nein
Tragschiene	TS 35	N-Funktion	Nein
PE-Funktion	Nein	PEN-Funktion	Nein

Werkstoffdaten

Werkstoff	Wemid	Farbe	dunkelbeige
Brennbarkeitsklasse nach UL 94	V-0		

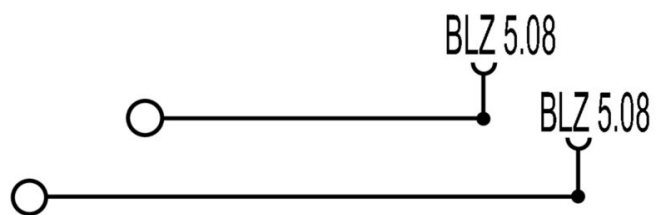
weitere technische Daten

Offene Seiten	rechts	Anzahl gleicher Klemmen	1
explosionsgeprüfte Ausführung	Nein	Montageart	gerastet

Technische Daten**Klassifikationen**

ETIM 8.0	EC000897	ETIM 9.0	EC000897
ETIM 10.0	EC000897	ECLASS 14.0	27-25-01-02
ECLASS 15.0	27-25-01-02		

Zeichnungen



Zubehör

Abschlussplatten und Trennplatten

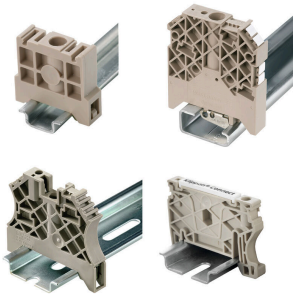


Trennwände und Abschlussplatten sind wichtige Zubehörteile für Reihenklemmen. Trennwände dienen der optischen und elektrischen Trennung verschiedener Potentiale und Funktionsgruppen, erhöhen die Sicherheit und sorgen für eine übersichtliche Struktur im Schaltschrank. Abschlussplatten schließen die Klemmenreihe seitlich ab, schützen vor Berührung spannungsführender Teile und gewährleisten einen sauberen, stabilen Abschluss. Beide Komponenten sind exakt auf die jeweilige Weidmüller-Reihenklemmenserie abgestimmt und tragen zu einer sicheren, normgerechten und professionellen Verdrahtung bei.

Allgemeine Bestelldaten

Art	WAP WDK2.5/BLZ/O.ZA	Ausführung
Best.-Nr.	1070000000	Abschlussplatte für Klemmen, dunkelbeige, Höhe: 45.4 mm, Breite:
GTIN (EAN)	4008190191221	5.08 mm, V-0, Wemid, rastbar: Nein
VPE	20 ST	
Art	WAP WDK2.5/BLZ/M.ZA	Ausführung
Best.-Nr.	1070100000	Abschlussplatte für Klemmen, dunkelbeige, Höhe: 45.4 mm, Breite:
GTIN (EAN)	4008190191214	5.08 mm, V-0, Wemid, rastbar: Nein
VPE	20 ST	

Endwinkel



Um einen dauerhaft sicheren Sitz auf der Tragschiene zu gewährleisten und ein Verrutschen zu verhindern hat Weidmüller Endwinkel im Programm. Es sind Ausführungen mit Schraube und schraubenlose Ausführungen erhältlich. Auf den Endwinkeln bestehen Markierungsmöglichkeiten, ebenfalls für Gruppenmarkierer und die Möglichkeit der Aufnahme für Prüfstecker.

Allgemeine Bestelldaten

Art	WEW 35/1	Ausführung
Best.-Nr.	1059000000	Endwinkel, dunkelbeige, TS 35, V-2, Wemid, Breite: 12 mm, 100 °C
GTIN (EAN)	4008190172282	
VPE	50 ST	

WDK 2.5/BLZ/5.08/ZA

Weidmüller Interface GmbH & Co. KG
Klingenbergstraße 26
D-32758 Detmold
Germany

www.weidmueller.com

Zubehör

Schienenhalter

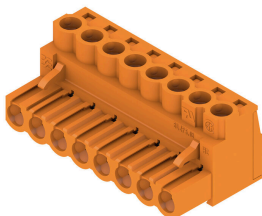


Für die einfache Handhabung und auch Ergänzung unserer Produkte, bieten wir ein breites Portfolio an Montagehilfen an. Von verschiedenen Werkzeugen über Isolierhülsen bis hin zu verschiedener Schrauben, sind unsere Komponenten bis ins Detail aufeinander abgestimmt und erleichtern Ihnen so die Montage unter Einhaltung der jeweiligen Normen und Schutzbestimmungen.

Allgemeine Bestelldaten

Art	WBB WDK2.5/BL5.08	Ausführung
Best.-Nr.	1072660000	Trennwand (Klemmen), orange, Höhe: 58 mm, Breite: 5 mm, V-2, PA
GTIN (EAN)	4008190470555	66
VPE	10 ST	
Art	WBB ZA WDK2.5/BL5.08	Ausführung
Best.-Nr.	1072760000	Trennwand (Klemmen), orange, Höhe: 58 mm, Breite: 5 mm, V-2, PA
GTIN (EAN)	4008190470548	66
VPE	10 ST	

BLZP 5.08HC/180 SN



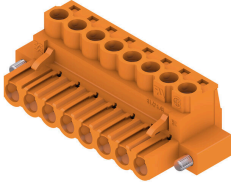
Buchsenstecker mit Schraubanschluss in Zugbügeltechnik für Leiteranschluss mit gerader (180°) Abgangsrichtung. Die Buchsenstecker bieten Platz für Beschriftungen und können kodiert werden. Befestigung mittels Flansch oder Löseriegel möglich. Sie bieten zusätzlich integrierte Plus/Minus-Schraube, Leiteruntersteckschutz und werden mit geöffnetem Zugbügel geliefert. HC = High Current.

Allgemeine Bestelldaten

Art	BLZP 5.08HC/04/180 SN O...	Ausführung
Best.-Nr.	1943600000	Leiterplattensteckverbinder, Buchsenstecker, 5.08 mm, Polzahl: 4,
GTIN (EAN)	4032248617593	180°, Zugbügelanschluss, Klemmbereich, max.: 4 mm², Box
VPE	90 ST	
Art	BLZP 5.08HC/06/180 SN O...	Ausführung
Best.-Nr.	1943620000	Leiterplattensteckverbinder, Buchsenstecker, 5.08 mm, Polzahl: 6,
GTIN (EAN)	4032248617616	180°, Zugbügelanschluss, Klemmbereich, max.: 4 mm², Box
VPE	60 ST	
Art	BLZP 5.08HC/08/180 SN O...	Ausführung
Best.-Nr.	1943640000	Leiterplattensteckverbinder, Buchsenstecker, 5.08 mm, Polzahl: 8,
GTIN (EAN)	4032248617647	180°, Zugbügelanschluss, Klemmbereich, max.: 4 mm², Box
VPE	42 ST	

Zubehör

BLZP 5.08HC/180F SN

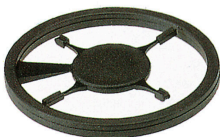


Buchsenstecker mit Schraubanschluss in Zugbügeltechnik für Leiteranschluss mit gerader (180°) Abgangsrichtung. Die Buchsenstecker bieten Platz für Beschriftungen und können kodiert werden. Befestigung mittels Flansch oder Löseriegel möglich. Sie bieten zusätzlich integrierte Plus/Minus-Schraube, Leiteruntersteckschutz und werden mit geöffnetem Zugbügel geliefert. HC = High Current.

Allgemeine Bestelldaten

Art	BLZP 5.08HC/04/180F SN ...	Ausführung
Best.-Nr.	1944110000	Leiterplattensteckverbinder, Buchsenstecker, 5.08 mm, Polzahl: 4,
GTIN (EAN)	4032248617494	180°, Zugbügelanschluss, Klemmbereich, max.: 4 mm², Box
VPE	60 ST	
Art	BLZP 5.08HC/06/180F SN ...	Ausführung
Best.-Nr.	1944130000	Leiterplattensteckverbinder, Buchsenstecker, 5.08 mm, Polzahl: 6,
GTIN (EAN)	4032248618712	180°, Zugbügelanschluss, Klemmbereich, max.: 4 mm², Box
VPE	42 ST	
Art	BLZP 5.08HC/08/180F SN ...	Ausführung
Best.-Nr.	1944150000	Leiterplattensteckverbinder, Buchsenstecker, 5.08 mm, Polzahl: 8,
GTIN (EAN)	4032248618736	180°, Zugbügelanschluss, Klemmbereich, max.: 4 mm², Box
VPE	36 ST	

Kodierelemente



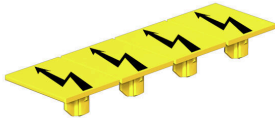
Verbindet nur, was auch zusammengehört: Der richtige Anschluss an der richtigen Stelle. Kodierungselemente und Verriegelungsvorrichtungen weisen Verbindungselemente während des Herstellungsprozesses und des Betriebs eindeutig zu. Die Kodier- und Verdrehselemente werden vor der Bestückung oder während der Kabelkonfektionierung eingeschoben. Die Alternative bei Weidmüller: Einfach online im Variantenkonfigurator individuell konfigurieren und fertig vorkodiert erhalten. Eine Fehlbestückung auf der Leiterplatte sowie ein Fehlstecken von Anschlusselementen ist nicht mehr möglich. Der Vorteil: Keine Fehlersuche bei der Fertigung und keine Fehlbedienung durch den Nutzer.

Allgemeine Bestelldaten

Art	BLZ/SL KO BK BX	Ausführung
Best.-Nr.	1545710000	Leiterplattensteckverbinder, Zubehör, Kodierelement, schwarz,
GTIN (EAN)	4008190087142	Polzahl: 1
VPE	50 ST	

Zubehör

Warnabdeckung



Warnschilder mit einem Blitzsymbol sorgen für mehr Sicherheit für Mensch und Maschine. Sie kommen dort zum Einsatz, wo auf Fremdspannung innerhalb der Applikation hingewiesen werden muss.

Allgemeine Bestelldaten

Art	WAD WDU1.5/BLZ/BLA	Ausführung
Best.-Nr.	1577400000	Klemmenabdeckung, dunkelbeige, Wemid, Höhe: 12.75 mm, Breite:
GTIN (EAN)	4008190112165	9.48 mm, Tiefe: 8.85 mm, V-0
VPE	20 ST	

Neutral



Der dekafix (DEK) Markierer ist der universelle Markierer für alle Leitungs- und Steckverbinder sowie Elektronikbaugruppen. Das System eignet sich insbesondere für kurze Zahlenfolgen und umfasst eine große Auswahl an einsatzfertigen Drucken. Die Streifenmontage lässt ein schnelles Aufrasten in einem Arbeitsgang zu. Der Druck ist gut lesbar, kontrastreich und in verschiedenen Breiten erhältlich.

- Große Auswahl an einsatzfertigen Markierern
- Streifenmontage für schnelles Aufrasten
- Klemmenmarkierer passend für alle Weidmüller Leitungsverbinder
- Werden als neutrale MultiCard oder als Standarddruck angeboten

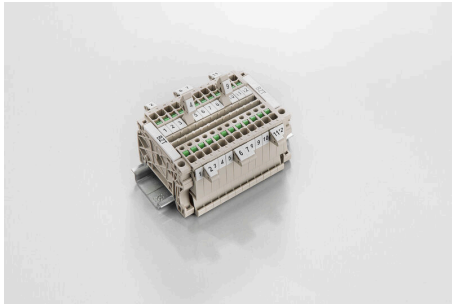
Für Sonderdruck: Bitte senden Sie uns für ihre Beschriftungsvorgaben eine Datei unserer Beschriftungssoftware M-Print PRO oder M-Print PRO Online (ohne Installation).

Allgemeine Bestelldaten

Art	DEK 5/5 MC NE WS	Ausführung
Best.-Nr.	1609801044	Dekafix, Klemmenmarkierung, 5 x 5 mm, Raster in mm (P): 5.00
GTIN (EAN)	4008190397111	Weidmueller, weiß
VPE	1000 ST	
Art	WS 8/5 MC NE WS	Ausführung
Best.-Nr.	1640740000	WS, Klemmenmarkierung, 8 x 5 mm, Raster in mm (P): 5.00
GTIN (EAN)	4008190279103	Weidmueller, Allen-Bradley, weiß
VPE	720 ST	

Zubehör

Bezeichnungsträger

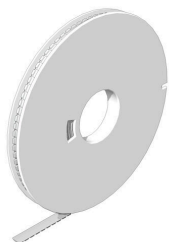


Die Bezeichnungsträger bieten die Möglichkeit der zusätzlichen Aufnahme von Standard Markierern im Raster von 5 bzw. 5.1 mm. Die gewinkelten Aufnahmen lassen sich wahlweise über miteinander verrasten und lassen sich in allen Standard Markierungskanälen der Klippon® Connect Reihenklemmen montieren. Passende Markierer typen befinden sich unter dem jeweiligen Zubehör der Bezeichnungsträger.

Allgemeine Bestelldaten

Art	BZT 1 WS 10/5	Ausführung
Best.-Nr.	1805490000	Zubehör, Bezeichnungsträger
GTIN (EAN)	4032248270231	
VPE	100 ST	
Art	BZT 1 ZA WS 10/5	Ausführung
Best.-Nr.	1805520000	Zubehör, Bezeichnungsträger
GTIN (EAN)	4032248270248	
VPE	100 ST	

WS 8/5



WS/ DEK

Die MultiMark-Klemmenmarkierer sind mit einem innovativen Verbundmaterial aus zwei Komponenten ausgestattet. Die harte Fußkontur des Markierers rastet sicher in den Verbinder ein. Die elastische Oberfläche macht ein leichtes Montieren möglich. Das speziell gestanzte Material macht den Streifen dehnbar und toleriert minimale Abstandsschwankungen, die sich insbesondere bei langen Klemmblocks aufaddieren können. Ein weiterer Vorteil: die exzellente Bedruckbarkeit der Oberfläche, die materialseitig eine langlebige widerstandsfähige Beschriftung gewährleistet. Bei einer Druckerauflösung von 300 dpi ergibt sich zudem ein sehr gut lesbares Schriftbild.

Ihre Vorteile mit MultiMark

- Fester Halt und langlebiger Druck
- Endlosstreifen spart Montagezeit
- Einfaches Montieren dank innovativem Verbundmaterial
- Großes Schriftfeld für beste Lesbarkeit
- Hohe Flexibilität durch Herstellerunabhängigkeit

Allgemeine Bestelldaten

Art	WS 8/5 MM WS	Ausführung
Best.-Nr.	2007150000	WS, Klemmenmarkierung, 8 x 5 mm, Weidmueller, weiß
GTIN (EAN)	4050118392029	
VPE	800 ST	

WDK 2.5/BLZ/5.08/ZA

Weidmüller Interface GmbH & Co. KG
Klingenbergstraße 26
D-32758 Detmold
Germany

www.weidmueller.com

Zubehör

Abschlussplatten und Trennplatten

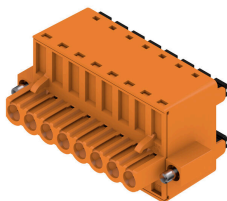


Trennwände und Abschlussplatten sind wichtige Zubehörteile für Reihenklemmen. Trennwände dienen der optischen und elektrischen Trennung verschiedener Potentiale und Funktionsgruppen, erhöhen die Sicherheit und sorgen für eine übersichtliche Struktur im Schaltschrank. Abschlussplatten schließen die Klemmenreihe seitlich ab, schützen vor Berührung spannungsführender Teile und gewährleisten einen sauberen, stabilen Abschluss. Beide Komponenten sind exakt auf die jeweilige Weidmüller-Reihenklemmenserie abgestimmt und tragen zu einer sicheren, normgerechten und professionellen Verdrahtung bei.

Allgemeine Bestelldaten

Art	WAP WDK2.5/BLZ/O.ZA LG	Ausführung
Best.-Nr.	1112130000	Abschlussplatte für Klemmen, lichtgrau, Höhe: 45.4 mm, Breite: 5.08 mm, V-O, Wemid, rastbar: Nein
GTIN (EAN)	4032248891313	
VPE	20 ST	

BLDF 5.08/180F SN



Die starke "Daisy-Chain"-Lösung für leistungsstarke Signalbus-Anwendungen eignet sich auch für 400V-Hilfsenergie-Ketten bis 18,5A Stromtragfähigkeit. Das große Klemmvermögen bis 2,5mm² Leiterquerschnitt ist aufgrund des geringen Spannungsfalls besonders vorteilhaft bei langen Busleitungen oder hohen Strömen. Die 4 Flanschvarianten inklusive patentiertem Löseriegel ermöglichen ein anwenderorientiertes Verriegelungskonzept.

Allgemeine Bestelldaten

Art	BLDF 5.08/08/180F SN OR...	Ausführung
Best.-Nr.	1065120000	Leiterplattensteckverbinder, Buchsenstecker, 5.08 mm, Polzahl: 8, 180°, PUSH IN mit Betätigungselement, Klemmbereich, max. : 3.31 mm ² , Box
GTIN (EAN)	4032248817658	
VPE	24 ST	
Art	BLDF 5.08/08/180F SN BK...	Ausführung
Best.-Nr.	1001000000	Leiterplattensteckverbinder, Buchsenstecker, 5.08 mm, Polzahl: 8, 180°, PUSH IN mit Betätigungselement, Klemmbereich, max. : 3.31 mm ² , Box
GTIN (EAN)	4032248817559	
VPE	24 ST	
Art	BLDF 5.08/07/180F SN OR...	Ausführung
Best.-Nr.	1065110000	Leiterplattensteckverbinder, Buchsenstecker, 5.08 mm, Polzahl: 7, 180°, PUSH IN mit Betätigungselement, Klemmbereich, max. : 3.31 mm ² , Box
GTIN (EAN)	4032248817832	
VPE	24 ST	
Art	BLDF 5.08/07/180F SN BK...	Ausführung
Best.-Nr.	1000990000	Leiterplattensteckverbinder, Buchsenstecker, 5.08 mm, Polzahl: 7, 180°, PUSH IN mit Betätigungselement, Klemmbereich, max. : 3.31 mm ² , Box
GTIN (EAN)	4032248817474	
VPE	24 ST	
Art	BLDF 5.08/06/180F SN OR...	Ausführung
Best.-Nr.	1065090000	Leiterplattensteckverbinder, Buchsenstecker, 5.08 mm, Polzahl: 6, 180°, PUSH IN mit Betätigungselement, Klemmbereich, max. : 3.31 mm ² , Box
GTIN (EAN)	4032248817801	
VPE	28 ST	

WDK 2.5/BLZ/5.08/ZA

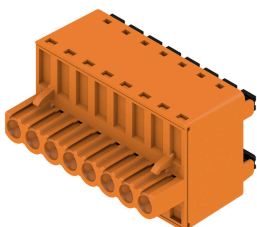
Weidmüller Interface GmbH & Co. KG
Klingenbergstraße 26
D-32758 Detmold
Germany

www.weidmueller.com

Zubehör

Art	BLDF 5.08/06/180F SN BK...	Ausführung
Best.-Nr.	1000980000	Leiterplattensteckverbinder, Buchsenstecker, 5.08 mm, Polzahl: 6,
GTIN (EAN)	4032248817375	180°, PUSH IN mit Betätigungselement, Klemmbereich, max. : 3.31
VPE	28 ST	mm², Box
Art	BLDF 5.08/05/180F SN OR...	Ausführung
Best.-Nr.	1065080000	Leiterplattensteckverbinder, Buchsenstecker, 5.08 mm, Polzahl: 5,
GTIN (EAN)	4032248817856	180°, PUSH IN mit Betätigungselement, Klemmbereich, max. : 3.31
VPE	32 ST	mm², Box
Art	BLDF 5.08/05/180F SN BK...	Ausführung
Best.-Nr.	1000970000	Leiterplattensteckverbinder, Buchsenstecker, 5.08 mm, Polzahl: 5,
GTIN (EAN)	4032248817337	180°, PUSH IN mit Betätigungselement, Klemmbereich, max. : 3.31
VPE	32 ST	mm², Box
Art	BLDF 5.08/04/180F SN OR...	Ausführung
Best.-Nr.	1059420000	Leiterplattensteckverbinder, Buchsenstecker, 5.08 mm, Polzahl: 4,
GTIN (EAN)	4032248817894	180°, PUSH IN mit Betätigungselement, Klemmbereich, max. : 3.31
VPE	40 ST	mm², Box
Art	BLDF 5.08/04/180F SN BK...	Ausführung
Best.-Nr.	1000960000	Leiterplattensteckverbinder, Buchsenstecker, 5.08 mm, Polzahl: 4,
GTIN (EAN)	4032248817344	180°, PUSH IN mit Betätigungselement, Klemmbereich, max. : 3.31
VPE	40 ST	mm², Box
Art	BLDF 5.08/03/180F SN OR...	Ausführung
Best.-Nr.	1012060000	Leiterplattensteckverbinder, Buchsenstecker, 5.08 mm, Polzahl: 3,
GTIN (EAN)	4032248818037	180°, PUSH IN mit Betätigungselement, Klemmbereich, max. : 3.31
VPE	48 ST	mm², Box
Art	BLDF 5.08/03/180F SN BK...	Ausführung
Best.-Nr.	1000950000	Leiterplattensteckverbinder, Buchsenstecker, 5.08 mm, Polzahl: 3,
GTIN (EAN)	4032248817085	180°, PUSH IN mit Betätigungselement, Klemmbereich, max. : 3.31
VPE	48 ST	mm², Box
Art	BLDF 5.08/02/180F SN OR...	Ausführung
Best.-Nr.	1001220000	Leiterplattensteckverbinder, Buchsenstecker, 5.08 mm, Polzahl: 2,
GTIN (EAN)	4032248817955	180°, PUSH IN mit Betätigungselement, Klemmbereich, max. : 3.31
VPE	60 ST	mm², Box
Art	BLDF 5.08/02/180F SN BK...	Ausführung
Best.-Nr.	1000930000	Leiterplattensteckverbinder, Buchsenstecker, 5.08 mm, Polzahl: 2,
GTIN (EAN)	4032248817252	180°, PUSH IN mit Betätigungselement, Klemmbereich, max. : 3.31
VPE	60 ST	mm², Box

BLDF 5.08/180 SN



Die starke "Daisy-Chain"-Lösung für leistungsstarke Signalbus-Anwendungen eignet sich auch für 400V-Hilfsenergie-Ketten bis 18,5A Stromtragfähigkeit. Das große Klemmvermögen bis 2,5mm² Leiterquerschnitt ist aufgrund des geringen Spannungsfalls besonders vorteilhaft bei langen Busleitungen oder hohen Strömen. Die 4 Flanschvarianten inklusive patentiertem Löseriegel ermöglichen ein anwenderorientiertes Verriegelungskonzept.

Zubehör
Allgemeine Bestelldaten

Art	BLDF 5.08/08/180 SN OR ...	Ausführung
Best.-Nr.	1001210000	Leiterplattensteckverbinder, Buchsenstecker, 5.08 mm, Polzahl: 8,
GTIN (EAN)	4032248817573	180°, PUSH IN mit Betätigungselement, Klemmbereich, max. : 3.31
VPE	28 ST	mm², Box
Art	BLDF 5.08/08/180 SN BK ...	Ausführung
Best.-Nr.	1000920000	Leiterplattensteckverbinder, Buchsenstecker, 5.08 mm, Polzahl: 8,
GTIN (EAN)	4032248817092	180°, PUSH IN mit Betätigungselement, Klemmbereich, max. : 3.31
VPE	28 ST	mm², Box
Art	BLDF 5.08/07/180 SN OR ...	Ausführung
Best.-Nr.	1001200000	Leiterplattensteckverbinder, Buchsenstecker, 5.08 mm, Polzahl: 7,
GTIN (EAN)	4032248817535	180°, PUSH IN mit Betätigungselement, Klemmbereich, max. : 3.31
VPE	32 ST	mm², Box
Art	BLDF 5.08/07/180 SN BK ...	Ausführung
Best.-Nr.	1000910000	Leiterplattensteckverbinder, Buchsenstecker, 5.08 mm, Polzahl: 7,
GTIN (EAN)	4032248817450	180°, PUSH IN mit Betätigungselement, Klemmbereich, max. : 3.31
VPE	32 ST	mm², Box
Art	BLDF 5.08/06/180 SN OR ...	Ausführung
Best.-Nr.	1001190000	Leiterplattensteckverbinder, Buchsenstecker, 5.08 mm, Polzahl: 6,
GTIN (EAN)	4032248818174	180°, PUSH IN mit Betätigungselement, Klemmbereich, max. : 3.31
VPE	40 ST	mm², Box
Art	BLDF 5.08/06/180 SN BK ...	Ausführung
Best.-Nr.	1000900000	Leiterplattensteckverbinder, Buchsenstecker, 5.08 mm, Polzahl: 6,
GTIN (EAN)	4032248817412	180°, PUSH IN mit Betätigungselement, Klemmbereich, max. : 3.31
VPE	40 ST	mm², Box
Art	BLDF 5.08/05/180 SN OR ...	Ausführung
Best.-Nr.	1001180000	Leiterplattensteckverbinder, Buchsenstecker, 5.08 mm, Polzahl: 5,
GTIN (EAN)	4032248818228	180°, PUSH IN mit Betätigungselement, Klemmbereich, max. : 3.31
VPE	48 ST	mm², Box
Art	BLDF 5.08/05/180 SN BK ...	Ausführung
Best.-Nr.	1000890000	Leiterplattensteckverbinder, Buchsenstecker, 5.08 mm, Polzahl: 5,
GTIN (EAN)	4032248817078	180°, PUSH IN mit Betätigungselement, Klemmbereich, max. : 3.31
VPE	48 ST	mm², Box
Art	BLDF 5.08/04/180 SN OR ...	Ausführung
Best.-Nr.	1001170000	Leiterplattensteckverbinder, Buchsenstecker, 5.08 mm, Polzahl: 4,
GTIN (EAN)	4032248818075	180°, PUSH IN mit Betätigungselement, Klemmbereich, max. : 3.31
VPE	60 ST	mm², Box
Art	BLDF 5.08/04/180 SN BK ...	Ausführung
Best.-Nr.	1000880000	Leiterplattensteckverbinder, Buchsenstecker, 5.08 mm, Polzahl: 4,
GTIN (EAN)	4032248817269	180°, PUSH IN mit Betätigungselement, Klemmbereich, max. : 3.31
VPE	60 ST	mm², Box
Art	BLDF 5.08/03/180 SN OR ...	Ausführung
Best.-Nr.	2759190000	Leiterplattensteckverbinder, Buchsenstecker, 5.08 mm, Polzahl:
GTIN (EAN)	4064675007289	3, 180°, PUSH IN mit Betätigungselement, Zugfederanschluss,
VPE	80 ST	Klemmbereich, max. : 3.31 mm², Box
Art	BLDF 5.08/03/180 SN OR ...	Ausführung
Best.-Nr.	1001160000	Leiterplattensteckverbinder, Buchsenstecker, 5.08 mm, Polzahl: 3,
GTIN (EAN)	4032248817726	180°, PUSH IN mit Betätigungselement, Klemmbereich, max. : 3.31
VPE	80 ST	mm², Box
Art	BLDF 5.08/03/180 SN BK ...	Ausführung
Best.-Nr.	1000870000	Leiterplattensteckverbinder, Buchsenstecker, 5.08 mm, Polzahl: 3,
GTIN (EAN)	4032248817276	180°, PUSH IN mit Betätigungselement, Klemmbereich, max. : 3.31
VPE	80 ST	mm², Box

WDK 2.5/BLZ/5.08/ZA

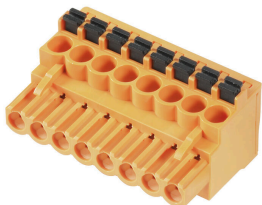
Weidmüller Interface GmbH & Co. KG
Klingenbergstraße 26
D-32758 Detmold
Germany

www.weidmueller.com

Zubehör

Art	BLDF 5.08/02/180 SN OR ...	Ausführung
Best.-Nr.	1001150000	Leiterplattensteckverbinder, Buchsenstecker, 5.08 mm, Polzahl: 2,
GTIN (EAN)	4032248818020	180°, PUSH IN mit Betätigungselement, Klemmbereich, max. : 3.31
VPE	120 ST	mm², Box
Art	BLDF 5.08/02/180 SN BK ...	Ausführung
Best.-Nr.	1000860000	Leiterplattensteckverbinder, Buchsenstecker, 5.08 mm, Polzahl: 2,
GTIN (EAN)	4032248817030	180°, PUSH IN mit Betätigungselement, Klemmbereich, max. : 3.31
VPE	120 ST	mm², Box

BLF 5.08HC/90 SN



Zuverlässig wie das millionenfach bewährte Original und innovativ im Detail:

Die BLF 5.08HC, PUSH IN -Version der Buchsenleiste BLZP 5.08HC, unterscheidet sich nicht nur in der Anschlusstechnik, sondern ist auch kompakter. Der innovative PUSH IN Federanschluss von Weidmüller steht für den einfachen, werkzeuglos bedienbaren Leiter-Anschluss der Zukunft. HC = High Current. In Sachen Vielseitigkeit steht die BLF 5.08HC dem Vorbild jedoch in nichts nach:

- 3 bewährte Leiter-Abgangsrichtungen bieten die gewohnte Gestaltungsfreiheit für ein applikationsgerechtes Design
- 4 Flanschvarianten inklusive patentiertem Löseriegel ermöglichen ein anwenderorientiertes Verriegelungskonzept
- Zur Erreichung der max. Bemessungsdaten nutzen Sie die Steckverbinderkombination aus BLF 5.08HC mit der SL 5.08HC

Allgemeine Bestelldaten

Art	BLF 5.08HC/02/90 SN BK ...	Ausführung
Best.-Nr.	1000030001	Leiterplattensteckverbinder, Buchsenstecker, 5.08 mm, Polzahl: 2,
GTIN (EAN)	4032248689965	90°, PUSH IN mit Betätigungselement, Klemmbereich, max. : 3.31
VPE	180 ST	mm², Box
Art	BLF 5.08HC/02/90 SN OR ...	Ausführung
Best.-Nr.	1001530000	Leiterplattensteckverbinder, Buchsenstecker, 5.08 mm, Polzahl: 2,
GTIN (EAN)	4032248693337	90°, PUSH IN mit Betätigungselement, Klemmbereich, max. : 3.31
VPE	180 ST	mm², Box
Art	BLF 5.08HC/03/90 SN BK ...	Ausführung
Best.-Nr.	1000040001	Leiterplattensteckverbinder, Buchsenstecker, 5.08 mm, Polzahl: 3,
GTIN (EAN)	4032248689972	90°, PUSH IN mit Betätigungselement, Klemmbereich, max. : 3.31
VPE	120 ST	mm², Box
Art	BLF 5.08HC/03/90 SN OR ...	Ausführung
Best.-Nr.	1001540000	Leiterplattensteckverbinder, Buchsenstecker, 5.08 mm, Polzahl: 3,
GTIN (EAN)	4032248693344	90°, PUSH IN mit Betätigungselement, Klemmbereich, max. : 3.31
VPE	120 ST	mm², Box
Art	BLF 5.08HC/03/90 SN OR ...	Ausführung
Best.-Nr.	2766910000	Leiterplattensteckverbinder, Buchsenstecker, 5.08 mm, Polzahl: 3,
GTIN (EAN)	4064675022527	90°, PUSH IN mit Betätigungselement, Klemmbereich, max. : 3.31
VPE	120 ST	mm², Box

Zubehör

Art	BLF 5.08HC/03/90 SN OR ...	Ausführung
Best.-Nr.	2764380000	Leiterplattensteckverbinder, Buchsenstecker, 5.08 mm, Polzahl:
GTIN (EAN)	4064675017332	3, 90°, PUSH IN mit Betätigungselement, Zugfederanschluss,
VPE	120 ST	Klemmbereich, max. : 3.31 mm², Box
Art	BLF 5.08HC/04/90 SN BK ...	Ausführung
Best.-Nr.	1000050001	Leiterplattensteckverbinder, Buchsenstecker, 5.08 mm, Polzahl: 4,
GTIN (EAN)	4032248689989	90°, PUSH IN mit Betätigungselement, Klemmbereich, max. : 3.31
VPE	90 ST	mm², Box
Art	BLF 5.08HC/04/90 SN OR ...	Ausführung
Best.-Nr.	1001550000	Leiterplattensteckverbinder, Buchsenstecker, 5.08 mm, Polzahl: 4,
GTIN (EAN)	4032248693351	90°, PUSH IN mit Betätigungselement, Klemmbereich, max. : 3.31
VPE	90 ST	mm², Box
Art	BLF 5.08HC/05/90 SN BK ...	Ausführung
Best.-Nr.	1000060001	Leiterplattensteckverbinder, Buchsenstecker, 5.08 mm, Polzahl: 5,
GTIN (EAN)	4032248689996	90°, PUSH IN mit Betätigungselement, Klemmbereich, max. : 3.31
VPE	72 ST	mm², Box
Art	BLF 5.08HC/05/90 SN OR ...	Ausführung
Best.-Nr.	1001560000	Leiterplattensteckverbinder, Buchsenstecker, 5.08 mm, Polzahl: 5,
GTIN (EAN)	4032248693368	90°, PUSH IN mit Betätigungselement, Klemmbereich, max. : 3.31
VPE	72 ST	mm², Box
Art	BLF 5.08HC/06/90 SN BK ...	Ausführung
Best.-Nr.	1000070001	Leiterplattensteckverbinder, Buchsenstecker, 5.08 mm, Polzahl: 6,
GTIN (EAN)	4032248690008	90°, PUSH IN mit Betätigungselement, Klemmbereich, max. : 3.31
VPE	60 ST	mm², Box
Art	BLF 5.08HC/06/90 SN OR ...	Ausführung
Best.-Nr.	1001570000	Leiterplattensteckverbinder, Buchsenstecker, 5.08 mm, Polzahl: 6,
GTIN (EAN)	4032248693375	90°, PUSH IN mit Betätigungselement, Klemmbereich, max. : 3.31
VPE	60 ST	mm², Box
Art	BLF 5.08HC/07/90 SN OR ...	Ausführung
Best.-Nr.	1001580000	Leiterplattensteckverbinder, Buchsenstecker, 5.08 mm, Polzahl: 7,
GTIN (EAN)	4032248693382	90°, PUSH IN mit Betätigungselement, Klemmbereich, max. : 3.31
VPE	48 ST	mm², Box
Art	BLF 5.08HC/08/90 SN BK ...	Ausführung
Best.-Nr.	1000090001	Leiterplattensteckverbinder, Buchsenstecker, 5.08 mm, Polzahl: 8,
GTIN (EAN)	4032248690022	90°, PUSH IN mit Betätigungselement, Klemmbereich, max. : 3.31
VPE	42 ST	mm², Box
Art	BLF 5.08HC/08/90 SN OR ...	Ausführung
Best.-Nr.	1001590000	Leiterplattensteckverbinder, Buchsenstecker, 5.08 mm, Polzahl: 8,
GTIN (EAN)	4032248693399	90°, PUSH IN mit Betätigungselement, Klemmbereich, max. : 3.31
VPE	42 ST	mm², Box
Art	BLF 5.08HC/09/90 SN OR ...	Ausführung
Best.-Nr.	1001600000	Leiterplattensteckverbinder, Buchsenstecker, 5.08 mm, Polzahl: 9,
GTIN (EAN)	4032248693405	90°, PUSH IN mit Betätigungselement, Klemmbereich, max. : 3.31
VPE	36 ST	mm², Box
Art	BLF 5.08HC/10/90 SN BK ...	Ausführung
Best.-Nr.	1000110001	Leiterplattensteckverbinder, Buchsenstecker, 5.08 mm, Polzahl: 10,
GTIN (EAN)	4032248690046	90°, PUSH IN mit Betätigungselement, Klemmbereich, max. : 3.31
VPE	36 ST	mm², Box
Art	BLF 5.08HC/10/90 SN OR ...	Ausführung
Best.-Nr.	1001610000	Leiterplattensteckverbinder, Buchsenstecker, 5.08 mm, Polzahl: 10,
GTIN (EAN)	4032248693412	90°, PUSH IN mit Betätigungselement, Klemmbereich, max. : 3.31
VPE	36 ST	mm², Box

Zubehör

Art	BLF 5.08HC/11/90 SN BK ...	Ausführung
Best.-Nr.	1000120001	Leiterplattensteckverbinder, Buchsenstecker, 5.08 mm, Polzahl: 11,
GTIN (EAN)	4032248690060	90°, PUSH IN mit Betätigungselement, Klemmbereich, max. : 3.31
VPE	30 ST	mm², Box
Art	BLF 5.08HC/11/90 SN OR ...	Ausführung
Best.-Nr.	1001620000	Leiterplattensteckverbinder, Buchsenstecker, 5.08 mm, Polzahl: 11,
GTIN (EAN)	4032248693429	90°, PUSH IN mit Betätigungselement, Klemmbereich, max. : 3.31
VPE	30 ST	mm², Box
Art	BLF 5.08HC/12/90 SN BK ...	Ausführung
Best.-Nr.	1000130001	Leiterplattensteckverbinder, Buchsenstecker, 5.08 mm, Polzahl: 12,
GTIN (EAN)	4032248690084	90°, PUSH IN mit Betätigungselement, Klemmbereich, max. : 3.31
VPE	30 ST	mm², Box
Art	BLF 5.08HC/12/90 SN OR ...	Ausführung
Best.-Nr.	1001630000	Leiterplattensteckverbinder, Buchsenstecker, 5.08 mm, Polzahl: 12,
GTIN (EAN)	4032248693436	90°, PUSH IN mit Betätigungselement, Klemmbereich, max. : 3.31
VPE	30 ST	mm², Box
Art	BLF 5.08HC/13/90 SN BK ...	Ausführung
Best.-Nr.	1000140001	Leiterplattensteckverbinder, Buchsenstecker, 5.08 mm, Polzahl: 13,
GTIN (EAN)	4032248690091	90°, PUSH IN mit Betätigungselement, Klemmbereich, max. : 3.31
VPE	24 ST	mm², Box
Art	BLF 5.08HC/13/90 SN OR ...	Ausführung
Best.-Nr.	1001640000	Leiterplattensteckverbinder, Buchsenstecker, 5.08 mm, Polzahl: 13,
GTIN (EAN)	4032248693443	90°, PUSH IN mit Betätigungselement, Klemmbereich, max. : 3.31
VPE	24 ST	mm², Box
Art	BLF 5.08HC/14/90 SN BK ...	Ausführung
Best.-Nr.	1000150001	Leiterplattensteckverbinder, Buchsenstecker, 5.08 mm, Polzahl: 14,
GTIN (EAN)	4032248690107	90°, PUSH IN mit Betätigungselement, Klemmbereich, max. : 3.31
VPE	24 ST	mm², Box
Art	BLF 5.08HC/14/90 SN OR ...	Ausführung
Best.-Nr.	1001650000	Leiterplattensteckverbinder, Buchsenstecker, 5.08 mm, Polzahl: 14,
GTIN (EAN)	4032248693450	90°, PUSH IN mit Betätigungselement, Klemmbereich, max. : 3.31
VPE	24 ST	mm², Box
Art	BLF 5.08HC/15/90 SN OR ...	Ausführung
Best.-Nr.	1001660000	Leiterplattensteckverbinder, Buchsenstecker, 5.08 mm, Polzahl: 15,
GTIN (EAN)	4032248693467	90°, PUSH IN mit Betätigungselement, Klemmbereich, max. : 3.31
VPE	24 ST	mm², Box
Art	BLF 5.08HC/16/90 SN BK ...	Ausführung
Best.-Nr.	1000170001	Leiterplattensteckverbinder, Buchsenstecker, 5.08 mm, Polzahl: 16,
GTIN (EAN)	4032248690121	90°, PUSH IN mit Betätigungselement, Klemmbereich, max. : 3.31
VPE	18 ST	mm², Box
Art	BLF 5.08HC/16/90 SN OR ...	Ausführung
Best.-Nr.	1001670000	Leiterplattensteckverbinder, Buchsenstecker, 5.08 mm, Polzahl: 16,
GTIN (EAN)	4032248693474	90°, PUSH IN mit Betätigungselement, Klemmbereich, max. : 3.31
VPE	18 ST	mm², Box
Art	BLF 5.08HC/17/90 SN BK ...	Ausführung
Best.-Nr.	1000180001	Leiterplattensteckverbinder, Buchsenstecker, 5.08 mm, Polzahl: 17,
GTIN (EAN)	4032248690138	90°, PUSH IN mit Betätigungselement, Klemmbereich, max. : 3.31
VPE	18 ST	mm², Box
Art	BLF 5.08HC/17/90 SN OR ...	Ausführung
Best.-Nr.	1001680000	Leiterplattensteckverbinder, Buchsenstecker, 5.08 mm, Polzahl: 17,
GTIN (EAN)	4032248693481	90°, PUSH IN mit Betätigungselement, Klemmbereich, max. : 3.31
VPE	18 ST	mm², Box

WDK 2.5/BLZ/5.08/ZA

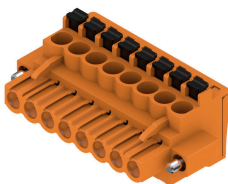
Weidmüller Interface GmbH & Co. KG
Klingenbergstraße 26
D-32758 Detmold
Germany

www.weidmueller.com

Zubehör

Art	BLF 5.08HC/18/90 SN BK ...	Ausführung
Best.-Nr.	1000190001	Leiterplattensteckverbinder, Buchsenstecker, 5.08 mm, Polzahl: 18,
GTIN (EAN)	4032248690145	90°, PUSH IN mit Betätigungselement, Klemmbereich, max. : 3.31
VPE	18 ST	mm², Box
Art	BLF 5.08HC/18/90 SN OR ...	Ausführung
Best.-Nr.	1001690000	Leiterplattensteckverbinder, Buchsenstecker, 5.08 mm, Polzahl: 18,
GTIN (EAN)	4032248693498	90°, PUSH IN mit Betätigungselement, Klemmbereich, max. : 3.31
VPE	18 ST	mm², Box
Art	BLF 5.08HC/19/90 SN BK ...	Ausführung
Best.-Nr.	1000200001	Leiterplattensteckverbinder, Buchsenstecker, 5.08 mm, Polzahl: 19,
GTIN (EAN)	4032248690152	90°, PUSH IN mit Betätigungselement, Klemmbereich, max. : 3.31
VPE	18 ST	mm², Box
Art	BLF 5.08HC/19/90 SN OR ...	Ausführung
Best.-Nr.	1001700000	Leiterplattensteckverbinder, Buchsenstecker, 5.08 mm, Polzahl: 19,
GTIN (EAN)	4032248693504	90°, PUSH IN mit Betätigungselement, Klemmbereich, max. : 3.31
VPE	18 ST	mm², Box
Art	BLF 5.08HC/20/90 SN OR ...	Ausführung
Best.-Nr.	1001710000	Leiterplattensteckverbinder, Buchsenstecker, 5.08 mm, Polzahl: 20,
GTIN (EAN)	4032248693511	90°, PUSH IN mit Betätigungselement, Klemmbereich, max. : 3.31
VPE	18 ST	mm², Box

BLF 5.08HC/90F SN



Zuverlässig wie das millionenfach bewährte Original und innovativ im Detail:

Die BLF 5.08HC, PUSH IN -Version der Buchsenleiste BLZP 5.08HC, unterscheidet sich nicht nur in der Anschlusstechnik, sondern ist auch kompakter. Der innovative PUSH IN Federanschluss von Weidmüller steht für den einfachen, werkzeuglos bedienbaren Leiter-Anschluss der Zukunft. HC = High Current. In Sachen Vielseitigkeit steht die BLF 5.08HC dem Vorbild jedoch in nichts nach:

- 3 bewährte Leiter-Abgangsrichtungen bieten die gewohnte Gestaltungsfreiheit für ein applikationsgerechtes Design
- 4 Flanschvarianten inklusive patentiertem Löseriegel ermöglichen ein anwenderorientiertes Verriegelungskonzept
- Zur Erreichung der max. Bemessungsdaten nutzen Sie die Steckverbinderkombination aus BLF 5.08HC mit der SL 5.08HC

Allgemeine Bestelldaten

Art	BLF 5.08HC/21/90F SN OR...	Ausführung
Best.-Nr.	1477230000	Leiterplattensteckverbinder, Buchsenstecker, 5.08 mm, Polzahl: 21,
GTIN (EAN)	4050118284546	90°, PUSH IN mit Betätigungselement, Klemmbereich, max. : 3.31
VPE	12 ST	mm², Box
Art	BLF 5.08HC/20/90F SN OR...	Ausführung
Best.-Nr.	1002270000	Leiterplattensteckverbinder, Buchsenstecker, 5.08 mm, Polzahl: 20,
GTIN (EAN)	4032248694433	90°, PUSH IN mit Betätigungselement, Klemmbereich, max. : 3.31
VPE	12 ST	mm², Box

WDK 2.5/BLZ/5.08/ZA

Weidmüller Interface GmbH & Co. KG
Klingenbergstraße 26
D-32758 Detmold
Germany

www.weidmueller.com

Zubehör

Art	BLF 5.08HC/19/90F SN OR...	Ausführung
Best.-Nr.	1002260000	Leiterplattensteckverbinder, Buchsenstecker, 5.08 mm, Polzahl: 19,
GTIN (EAN)	4032248694419	90°, PUSH IN mit Betätigungselement, Klemmbereich, max. : 3.31
VPE	12 ST	mm², Box
Art	BLF 5.08HC/18/90F SN OR...	Ausführung
Best.-Nr.	1002250000	Leiterplattensteckverbinder, Buchsenstecker, 5.08 mm, Polzahl: 18,
GTIN (EAN)	4032248694402	90°, PUSH IN mit Betätigungselement, Klemmbereich, max. : 3.31
VPE	18 ST	mm², Box
Art	BLF 5.08HC/17/90F SN OR...	Ausführung
Best.-Nr.	1002240000	Leiterplattensteckverbinder, Buchsenstecker, 5.08 mm, Polzahl: 17,
GTIN (EAN)	4032248694396	90°, PUSH IN mit Betätigungselement, Klemmbereich, max. : 3.31
VPE	18 ST	mm², Box
Art	BLF 5.08HC/16/90F SN OR...	Ausführung
Best.-Nr.	1002230000	Leiterplattensteckverbinder, Buchsenstecker, 5.08 mm, Polzahl: 16,
GTIN (EAN)	4032248694389	90°, PUSH IN mit Betätigungselement, Klemmbereich, max. : 3.31
VPE	18 ST	mm², Box
Art	BLF 5.08HC/16/90F SN BK...	Ausführung
Best.-Nr.	1000360001	Leiterplattensteckverbinder, Buchsenstecker, 5.08 mm, Polzahl: 16,
GTIN (EAN)	4032248690329	90°, PUSH IN mit Betätigungselement, Klemmbereich, max. : 3.31
VPE	18 ST	mm², Box
Art	BLF 5.08HC/15/90F SN OR...	Ausführung
Best.-Nr.	1002220000	Leiterplattensteckverbinder, Buchsenstecker, 5.08 mm, Polzahl: 15,
GTIN (EAN)	4032248694372	90°, PUSH IN mit Betätigungselement, Klemmbereich, max. : 3.31
VPE	18 ST	mm², Box
Art	BLF 5.08HC/14/90F SN OR...	Ausführung
Best.-Nr.	1002210000	Leiterplattensteckverbinder, Buchsenstecker, 5.08 mm, Polzahl: 14,
GTIN (EAN)	4032248694365	90°, PUSH IN mit Betätigungselement, Klemmbereich, max. : 3.31
VPE	18 ST	mm², Box
Art	BLF 5.08HC/13/90F SN OR...	Ausführung
Best.-Nr.	1002200000	Leiterplattensteckverbinder, Buchsenstecker, 5.08 mm, Polzahl: 13,
GTIN (EAN)	4032248694358	90°, PUSH IN mit Betätigungselement, Klemmbereich, max. : 3.31
VPE	24 ST	mm², Box
Art	BLF 5.08HC/12/90F SN OR...	Ausführung
Best.-Nr.	1002190000	Leiterplattensteckverbinder, Buchsenstecker, 5.08 mm, Polzahl: 12,
GTIN (EAN)	4032248694341	90°, PUSH IN mit Betätigungselement, Klemmbereich, max. : 3.31
VPE	24 ST	mm², Box
Art	BLF 5.08HC/12/90F SN BK...	Ausführung
Best.-Nr.	1000320001	Leiterplattensteckverbinder, Buchsenstecker, 5.08 mm, Polzahl: 12,
GTIN (EAN)	4032248690282	90°, PUSH IN mit Betätigungselement, Klemmbereich, max. : 3.31
VPE	24 ST	mm², Box
Art	BLF 5.08HC/11/90F SN OR...	Ausführung
Best.-Nr.	1002180000	Leiterplattensteckverbinder, Buchsenstecker, 5.08 mm, Polzahl: 11,
GTIN (EAN)	4032248694334	90°, PUSH IN mit Betätigungselement, Klemmbereich, max. : 3.31
VPE	24 ST	mm², Box
Art	BLF 5.08HC/10/90F SN OR...	Ausführung
Best.-Nr.	1002170000	Leiterplattensteckverbinder, Buchsenstecker, 5.08 mm, Polzahl: 10,
GTIN (EAN)	4032248694327	90°, PUSH IN mit Betätigungselement, Klemmbereich, max. : 3.31
VPE	30 ST	mm², Box
Art	BLF 5.08HC/10/90F SN BK...	Ausführung
Best.-Nr.	1000300001	Leiterplattensteckverbinder, Buchsenstecker, 5.08 mm, Polzahl: 10,
GTIN (EAN)	4032248690268	90°, PUSH IN mit Betätigungselement, Klemmbereich, max. : 3.31
VPE	30 ST	mm², Box

WDK 2.5/BLZ/5.08/ZA

Weidmüller Interface GmbH & Co. KG
Klingenbergstraße 26
D-32758 Detmold
Germany

www.weidmueller.com

Zubehör

Art	BLF 5.08HC/09/90F SN OR...	Ausführung
Best.-Nr.	1002160000	Leiterplattensteckverbinder, Buchsenstecker, 5.08 mm, Polzahl: 9,
GTIN (EAN)	4032248694310	90°, PUSH IN mit Betätigungselement, Klemmbereich, max. : 3.31
VPE	30 ST	mm², Box
Art	BLF 5.08HC/08/90F SN OR...	Ausführung
Best.-Nr.	1002150000	Leiterplattensteckverbinder, Buchsenstecker, 5.08 mm, Polzahl: 8,
GTIN (EAN)	4032248694105	90°, PUSH IN mit Betätigungselement, Klemmbereich, max. : 3.31
VPE	36 ST	mm², Box
Art	BLF 5.08HC/08/90F SN BK...	Ausführung
Best.-Nr.	1000280001	Leiterplattensteckverbinder, Buchsenstecker, 5.08 mm, Polzahl: 8,
GTIN (EAN)	4032248690244	90°, PUSH IN mit Betätigungselement, Klemmbereich, max. : 3.31
VPE	36 ST	mm², Box
Art	BLF 5.08HC/07/90F SN OR...	Ausführung
Best.-Nr.	1002140000	Leiterplattensteckverbinder, Buchsenstecker, 5.08 mm, Polzahl: 7,
GTIN (EAN)	4032248694099	90°, PUSH IN mit Betätigungselement, Klemmbereich, max. : 3.31
VPE	36 ST	mm², Box
Art	BLF 5.08HC/06/90F SN OR...	Ausführung
Best.-Nr.	1002130000	Leiterplattensteckverbinder, Buchsenstecker, 5.08 mm, Polzahl: 6,
GTIN (EAN)	4032248694082	90°, PUSH IN mit Betätigungselement, Klemmbereich, max. : 3.31
VPE	42 ST	mm², Box
Art	BLF 5.08HC/06/90F SN BK...	Ausführung
Best.-Nr.	1000260001	Leiterplattensteckverbinder, Buchsenstecker, 5.08 mm, Polzahl: 6,
GTIN (EAN)	4032248690220	90°, PUSH IN mit Betätigungselement, Klemmbereich, max. : 3.31
VPE	42 ST	mm², Box
Art	BLF 5.08HC/05/90F SN OR...	Ausführung
Best.-Nr.	1002120000	Leiterplattensteckverbinder, Buchsenstecker, 5.08 mm, Polzahl: 5,
GTIN (EAN)	4032248694075	90°, PUSH IN mit Betätigungselement, Klemmbereich, max. : 3.31
VPE	48 ST	mm², Box
Art	BLF 5.08HC/04/90F SN OR...	Ausführung
Best.-Nr.	1002110000	Leiterplattensteckverbinder, Buchsenstecker, 5.08 mm, Polzahl: 4,
GTIN (EAN)	4032248694068	90°, PUSH IN mit Betätigungselement, Klemmbereich, max. : 3.31
VPE	60 ST	mm², Box
Art	BLF 5.08HC/04/90F SN BK...	Ausführung
Best.-Nr.	1000240001	Leiterplattensteckverbinder, Buchsenstecker, 5.08 mm, Polzahl: 4,
GTIN (EAN)	4032248690206	90°, PUSH IN mit Betätigungselement, Klemmbereich, max. : 3.31
VPE	60 ST	mm², Box
Art	BLF 5.08HC/03/90F SN OR...	Ausführung
Best.-Nr.	1002100000	Leiterplattensteckverbinder, Buchsenstecker, 5.08 mm, Polzahl: 3,
GTIN (EAN)	4032248694051	90°, PUSH IN mit Betätigungselement, Klemmbereich, max. : 3.31
VPE	72 ST	mm², Box
Art	BLF 5.08HC/03/90F SN BK...	Ausführung
Best.-Nr.	1000230001	Leiterplattensteckverbinder, Buchsenstecker, 5.08 mm, Polzahl: 3,
GTIN (EAN)	4032248690190	90°, PUSH IN mit Betätigungselement, Klemmbereich, max. : 3.31
VPE	72 ST	mm², Box
Art	BLF 5.08HC/02/90F SN OR...	Ausführung
Best.-Nr.	1002090000	Leiterplattensteckverbinder, Buchsenstecker, 5.08 mm, Polzahl: 2,
GTIN (EAN)	4032248694044	90°, PUSH IN mit Betätigungselement, Klemmbereich, max. : 3.31
VPE	90 ST	mm², Box
Art	BLF 5.08HC/02/90F SN BK...	Ausführung
Best.-Nr.	1000220001	Leiterplattensteckverbinder, Buchsenstecker, 5.08 mm, Polzahl: 2,
GTIN (EAN)	4032248690183	90°, PUSH IN mit Betätigungselement, Klemmbereich, max. : 3.31
VPE	90 ST	mm², Box