

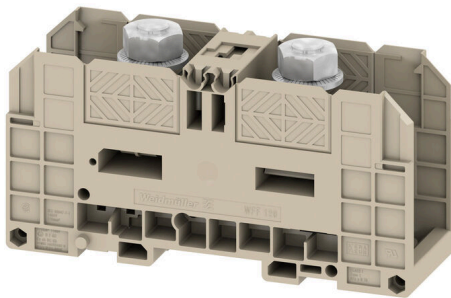
**WFF 120****Weidmüller Interface GmbH & Co. KG**

Klingenbergstraße 26

D-32758 Detmold

Germany

www.weidmueller.com

**Produktbild**

Das Durchführen von Energie, Signalen und Daten ist die klassische Anforderung in der Elektrotechnik und im Schaltschrankbau. Die maßgeblichen Merkmale sind dabei der Isolierstoff, die Anschlusstechnik und der Aufbau der Reihenklemmen. Mithilfe von Durchgangsreihenklemmen können ein oder mehrere Leiter zusammengeführt und/oder angeschlossen werden. Sie können eine oder mehrere Anschlussebenen haben, die auf dem gleichen Potenzial liegen oder voneinander getrennt sind.

**Allgemeine Bestelldaten**

Ausführung	Bolzenklemmen, Durchgangs-Reihenklemme, Bemessungsquerschnitt: 120 mm <sup>2</sup> , Bolzenanschluss, Direktmontage
Best.-Nr.	<a href="#">1028500000</a>
Art	WFF 120
GTIN (EAN)	4008190004866
VPE	5 ST

## WFF 120

**Weidmüller Interface GmbH & Co. KG**

Klingenbergstraße 26  
D-32758 Detmold  
Germany

www.weidmueller.com

## Technische Daten

### Zulassungen

Zulassungen



ROHS	Konform
UL File Number Search	<a href="#">UL Webseite</a>
Zertifikat-Nr. (UR)	E60693
Zertifikat-Nr. (cURusEX)	E184763

### Abmessungen und Gewichte

Tiefe	72 mm	Tiefe (inch)	2.8346 inch
Tiefe inklusive Tragschiene	80.5 mm	Höhe	132 mm
Höhe (inch)	5.1968 inch	Breite	42 mm
Breite (inch)	1.6535 inch	Nettogewicht	246.66 g

### Temperaturen

Lagertemperatur	-25 °C...55 °C	Umgebungstemperatur	-5 °C...40 °C
Dauergebrauchstemperatur, min.	-50 °C	Dauergebrauchstemperatur, max.	120 °C

### Umweltanforderungen

RoHS-Konformitätsstatus	Konform ohne Ausnahme
REACH SVHC	Keine SVHC über 0,1 Gew.-%

### Allgemeines

Leiteranschlussquerschnitt AWG, max.	kcmil 250	Einbauhinweis	Direktmontage
Leiteranschlussquerschnitt AWG, min.	AWG 8	Normen	IEC 60947-7-1
Tragschiene	TS 35		

### Bemessungsdaten

Bemessungsquerschnitt	120 mm <sup>2</sup>	Bemessungsspannung	1000 V
Bemessungsspannung DC	1500 V	Nennstrom	269 A
Strom bei max. Leiter	309 A	Normen	IEC 60947-7-1
Durchgangswiderstand gemäß IEC 60947-7-x	0.12 mΩ	Bemessungsstoßspannung	8 kV
Verlustleistung gemäß IEC 60947-7-x	8.61 W	Verschmutzungsgrad	3

### Bemessungsdaten IECEX/ATEX

Zertifikat-Nr. (IECEX)	IECEXULD15.0004U	Spannung max (IECEX)	1100 V
Strom (IECEX)	269 A	Leiterquerschnitt max (IECEX)	120 mm <sup>2</sup>
Kennzeichnung EN 60079-7	Ex eb II C Gb	Kennzeichnung Ex 2014/34/EU	II 2 G D

### Bemessungsdaten nach CSA

Leiterquerschnitt max (CSA)	250 kcmil	Spannung Gr C (CSA)	600 V
Strom Gr C (CSA)	310 A	Zertifikat-Nr. (CSA)	200039-1244019

Erstellungs-Datum 19.02.2026 07:47:28 MEZ

Katalogstand / Zeichnungen

## WFF 120

**Weidmüller Interface GmbH & Co. KG**

Klingenbergstraße 26  
D-32758 Detmold  
Germany

www.weidmueller.com

## Technische Daten

Leiterquerschnitt min (CSA) 10 AWG

### Bemessungsdaten nach UL

Leitergr. Factory wiring max (UR)	250 kcmil	Strom Gr C (UR)	310 A
Spannung Gr C (UR)	1000 V	Leitergr. Factory wiring min (UR)	10 AWG
Zertifikat-Nr. (UR)	E60693	Leitergr. Field wiring min (UR)	10 AWG
Leitergr. Field wiring max (UR)	250 kcmil		

### Klemmbare Leiter (Bemessungsanschluss)

Kabelschuh DIN 46 234	6...150 mm <sup>2</sup>	Kabelschuh DIN 46 235	16...150 mm <sup>2</sup>
Leiteranschlussquerschnitt AWG, max.	kcmil 250	Anschlussrichtung	seitlich
Anzugsdrehmoment, max.	20 Nm	Anzugsdrehmoment, min.	10 Nm
Anschlussart	Bolzenanschluss	Anzahl Anschlüsse	2
Klemmbereich, max.	150 mm <sup>2</sup>	Klemmbereich, min.	6 mm <sup>2</sup>
Leiteranschlussquerschnitt AWG, min.	AWG 8	Leiteranschlussquerschnitt, feindrätig AEH mit Kunststoffkragen DIN 46228/4, min.	6 mm <sup>2</sup>
Leiteranschlussquerschnitt, feindrätig mit AEH DIN 46228/1, min.	6 mm <sup>2</sup>	Leiteranschlussquerschnitt, feindrätig, max.	150 mm <sup>2</sup>
Leiteranschlussquerschnitt, feindrätig, min.	6 mm <sup>2</sup>	Leiteranschlussquerschnitt, mehrdrätig, max.	150 mm <sup>2</sup>
Leiteranschlussquerschnitt, mehrdrätig, min.	6 mm <sup>2</sup>	Bolzengröße für Flachanschluss	M 10
Leiteranschlussquerschnitt, eindrätig, max.	150 mm <sup>2</sup>	Leiteranschlussquerschnitt, eindrätig, min.	6 mm <sup>2</sup>
Leiteranschlussquerschnitt, feinstdrätig, min.	6 mm <sup>2</sup>	2 x Kabelschuh DIN 46 235	16...120 mm <sup>2</sup>
2 x Kabelschuh DIN 46 234	6...120 mm <sup>2</sup>		

### Systemkennwerte

Abschlussplatte erforderlich	Nein	Anzahl der Potentiale	1
Anzahl der Etagen	1	Anzahl der Klemmstellen je Etage	2
Etagen intern gebrückt	Nein	PE-Anschluss	Nein
Tragschiene	TS 35		

### Werkstoffdaten

Werkstoff	Wemid	Farbe	dunkelbeige
Brennbarkeitsklasse nach UL 94	V-0		

### weitere technische Daten

Offene Seiten	geschlossen	Anzahl gleicher Klemmen	1
Einbauhinweis	Direktmontage	explosionsgeprüfte Ausführung	Ja
Montageart	gerastet		

### Klassifikationen

ETIM 8.0	EC000897	ETIM 9.0	EC000897
ETIM 10.0	EC000897	ECLASS 14.0	27-25-01-01
ECLASS 15.0	27-25-01-01		

**Zeichnungen**



## WFF 120

**Weidmüller Interface GmbH & Co. KG**  
 Klingenbergstraße 26  
 D-32758 Detmold  
 Germany

www.weidmueller.com

## Zubehör

### Querverbindungen



Die Verteilung oder Vervielfältigung eines Potentials auf benachbarte Reihenklemmen wird über eine Querverbindung realisiert. Zusätzlicher Verdrahtungsaufwand lässt sich so einfach vermeiden. Auch bei ausgebrochenen Polen ist weiterhin eine Kontaktsicherheit in den Reihenklemmen gewährleistet. Unser Portfolio bietet steck- und schraubbare Querverbindungssysteme für Reihenklemmen an.

### Allgemeine Bestelldaten

Art	WQL 2 WFF 120	Ausführung
Best.-Nr.	<a href="#">1065100000</a>	Bolzenklemmen, Querverbinder, Polzahl: 2
GTIN (EAN)	4008190133771	
VPE	5 ST	
Art	WQL 3 WFF 120	Ausführung
Best.-Nr.	<a href="#">1065600000</a>	Bolzenklemmen, Querverbinder, Polzahl: 3
GTIN (EAN)	4008190021641	
VPE	5 ST	

### Zusatzanschluss



Der Zusatzanschluss ermöglicht einen gesonderten Spannungsabgriff. Dieser kann z. B. für die Notstromversorgung vor dem Hauptschalter oder aber auch einfach nur als zusätzlicher Anschluss innerhalb der Applikation eingesetzt werden.

### Allgemeine Bestelldaten

Art	WZAF 120	Ausführung
Best.-Nr.	<a href="#">1066300000</a>	Zusatzanschluss (Klemmen)
GTIN (EAN)	4008190024642	
VPE	10 ST	

### Endwinkel



Um einen dauerhaft sicheren Sitz auf der Tragschiene zu gewährleisten und ein verrutschen zu verhindern hat Weidmüller Endwinkel im Programm. Es sind Ausführungen mit Schraube und schraubenlose Ausführungen erhältlich. Auf den Endwinkeln bestehen Markierungsmöglichkeiten, ebenfalls für Gruppenmarkierer und die Möglichkeit der Aufnahme für Prüfstecker.

## WFF 120

**Weidmüller Interface GmbH & Co. KG**  
 Klingenbergstraße 26  
 D-32758 Detmold  
 Germany

www.weidmueller.com

## Zubehör

### Allgemeine Bestelldaten

Art	WEW 35/1	Ausführung
Best.-Nr.	<a href="#">1059000000</a>	Endwinkel, dunkelbeige, TS 35, V-2, Wemid, Breite: 12 mm, 100 °C
GTIN (EAN)	4008190172282	
VPE	50 ST	

### Berührungsschutz



Unsere Systeme für den Berührungsschutz sorgen für mehr Sicherheit in Ihren Schaltanlagen. Sie bieten Schutz gegen elektrischen Schlag durch das unbeabsichtigte Berühren betriebsbedingt oder fehlerbedingt spannungsführender Teile.

### Allgemeine Bestelldaten

Art	WAP WFF120	Ausführung
Best.-Nr.	<a href="#">1073000000</a>	Bolzenklemmen, Abdeckplatte, dunkelbeige, 2 mm
GTIN (EAN)	4008190475260	
VPE	20 ST	

### Abschlussplatten und Trennplatten



Trennwände und Abschlussplatten sind wichtige Zubehörteile für Reihenklemmen. Trennwände dienen der optischen und elektrischen Trennung verschiedener Potentiale und Funktionsgruppen, erhöhen die Sicherheit und sorgen für eine übersichtliche Struktur im Schaltschrank. Abschlussplatten schließen die Klemmenreihe seitlich ab, schützen vor Berührung spannungsführender Teile und gewährleisten einen sauberen, stabilen Abschluss. Beide Komponenten sind exakt auf die jeweilige Weidmüller-Reihenklammerserie abgestimmt und tragen zu einer sicheren, normgerechten und professionellen Verdrahtung bei.

### Allgemeine Bestelldaten

Art	WTW WFF120	Ausführung
Best.-Nr.	<a href="#">1067300000</a>	Bolzenklemmen, Trennwand, grau, 2 mm
GTIN (EAN)	4008190093037	
VPE	10 ST	

## WFF 120

**Weidmüller Interface GmbH & Co. KG**  
 Klingenbergstraße 26  
 D-32758 Detmold  
 Germany

## Zubehör

www.weidmueller.com

### Berührungsschutz



Unsere Systeme für den Berührungsschutz sorgen für mehr Sicherheit in Ihren Schaltanlagen. Sie bieten Schutz gegen elektrischen Schlag durch das unbeabsichtigte Berühren betriebsbedingt oder fehlerbedingt spannungsführender Teile.

### Allgemeine Bestelldaten

Art	WAH 120	Ausführung
Best.-Nr.	<a href="#">1064660000</a>	Bolzenklemmen, Abdeckhaube, beige, 41 mm
GTIN (EAN)	4008190100797	
VPE	20 ST	
Art	WAH 120/KURZ	Ausführung
Best.-Nr.	<a href="#">1070460000</a>	Bolzenklemmen, Abdeckhaube, beige, 40.6 mm
GTIN (EAN)	4008190191047	
VPE	10 ST	
Art	WAH 120 BL	Ausführung
Best.-Nr.	<a href="#">1064680000</a>	Bolzenklemmen, Abdeckhaube, blau, 41 mm
GTIN (EAN)	4008190063931	
VPE	20 ST	

### Schienenhalter



Für die einfache Handhabung und auch Ergänzung unserer Produkte, bieten wir ein breites Portfolio an Montagehilfen an. Von verschiedenen Werkzeugen über Isolierhülsen bis hin zu verschiedener Schrauben, sind unsere Komponenten bis ins Detail aufeinander abgestimmt und erleichtern Ihnen so die Montage unter Einhaltung der jeweiligen Normen und Schutzbestimmungen.

### Allgemeine Bestelldaten

Art	CPSB M10	Ausführung
Best.-Nr.	<a href="#">0156400000</a>	Bolzenklemmen, Cupalunterlegscheibe
GTIN (EAN)	4008190049935	
VPE	50 ST	

## WFF 120

**Weidmüller Interface GmbH & Co. KG**  
 Klingenbergstraße 26  
 D-32758 Detmold  
 Germany

## Zubehör

www.weidmueller.com

### Querverbindungen



Die Verteilung oder Vervielfältigung eines Potentials auf benachbarte Reihenklennen wird über eine Querverbindung realisiert. Zusätzlicher Verdrahtungsaufwand lässt sich so einfach vermeiden. Auch bei ausgebrochenen Polen ist weiterhin eine Kontaktsicherheit in den Reihenklennen gewährleistet. Unser Portfolio bietet steck- und schraubbare Querverbindungssysteme für Reihenklennen an.

### Allgemeine Bestelldaten

Art	SMSE WF10/2XM6	Ausführung
Best.-Nr.	<a href="#">1868880000</a>	Bolzenklennen, Sammelschiene, Polzahl:
GTIN (EAN)	4032248499755	
VPE	10 ST	

### Neutral



WS-Markierer sind optimal auf Leitungsverbinder der W-Reihe abgestimmt. Dank ihrer Systemkompatibilität lassen sich WS-Schilder auch auf der I-Reihe sowie der Z-Reihe einsetzen. Die großen Beschriftungsflächen erlauben neben langen Beschriftungsketten auch eine mehrzeilige Aufteilung. WS-Markierer eignen sich besonders für eine Beschriftung mit langen, individuell erstellten Zeichenfolgen. Durch das bewährte MultiCard-Format ist eine Beschriftung mit PrintJet CONNECT oder Plotter möglich.

- In Streifen oder einzeln montierbar
  - Markierer im bewährten MultiCard-Format
- Für Sonderdruck: Bitte senden Sie uns für ihre Beschriftungsvorgaben eine Datei unserer Beschriftungssoftware M-Print PRO oder M-Print PRO Online (ohne Installation).

### Allgemeine Bestelldaten

Art	WS 12/6.5 MC NE WS	Ausführung
Best.-Nr.	<a href="#">1609920000</a>	WS, Klemmenmarkierung, 12 x 6.5 mm, Raster in mm (P): 6.50
GTIN (EAN)	4008190203511	Weidmueller, Allen-Bradley, weiß
VPE	540 ST	

## WFF 120

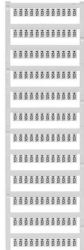
**Weidmüller Interface GmbH & Co. KG**

Klingenbergstraße 26  
D-32758 Detmold  
Germany

## Zubehör

www.weidmueller.com

### Sonderdruck



WS-Markierer sind optimal auf Leitungsverbinder der W-Reihe abgestimmt. Dank ihrer Systemkompatibilität lassen sich WS-Schilder auch auf der I-Reihe sowie der Z-Reihe einsetzen. Die großen Beschriftungsflächen erlauben neben langen Beschriftungsketten auch eine mehrzeilige Aufteilung.

WS-Markierer eignen sich besonders für eine Beschriftung mit langen, individuell erstellten Zeichenfolgen. Durch das bewährte MultiCard-Format ist eine Beschriftung mit PrintJet CONNECT oder Plotter möglich.

- In Streifen oder einzeln montierbar
- Markierer im bewährten MultiCard-Format

Für Sonderdruck: Bitte senden Sie uns für ihre Beschriftungsvorgaben eine Datei unserer Beschriftungssoftware M-Print PRO oder M-Print PRO Online (ohne Installation).

### Allgemeine Bestelldaten

Art	WS 12/6.5 MC SDR	Ausführung
Best.-Nr.	<a href="#">1609930000</a>	WS, Klemmenmarkierung, 12 x 6.5 mm, Raster in mm (P): 6.50
GTIN (EAN)	4008190456665	Weidmueller, Allen-Bradley, nach Kundenwunsch
VPE	108 ST	

### Neutral



Der dekafix (DEK) Markierer ist der universelle Markierer für alle Leitungs- und Steckverbinder sowie Elektronikbaugruppen. Das System eignet sich insbesondere für kurze Zahlenfolgen und umfasst eine große Auswahl an einsatzfertigen Drucken.

Die Streifenmontage lässt ein schnelles Aufrasten in einem Arbeitsgang zu. Der Druck ist gut lesbar, kontrastreich und in verschiedenen Breiten erhältlich.

- Große Auswahl an einsatzfertigen Markierern
- Streifenmontage für schnelles Aufrasten
- Klemmenmarkierer passend für alle Weidmüller Leitungsverbinder
- Werden als neutrale MultiCard oder als Standarddruck angeboten

Für Sonderdruck: Bitte senden Sie uns für ihre Beschriftungsvorgaben eine Datei unserer Beschriftungssoftware M-Print PRO oder M-Print PRO Online (ohne Installation).

### Allgemeine Bestelldaten

Art	DEK 5/5 MC NE WS	Ausführung
Best.-Nr.	<a href="#">1609801044</a>	Dekafix, Klemmenmarkierung, 5 x 5 mm, Raster in mm (P): 5.00
GTIN (EAN)	4008190397111	Weidmueller, weiß
VPE	1000 ST	

## WFF 120

**Weidmüller Interface GmbH & Co. KG**

Klingenbergstraße 26

D-32758 Detmold

Germany

www.weidmueller.com

## Zubehör

### Bezeichnungsträger

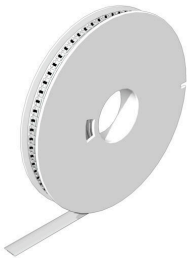


Die Bezeichnungsträger bieten die Möglichkeit der zusätzlichen Aufnahme von Standard Markierern im Raster von 5 bzw. 5.1 mm. Die gewinkelten Aufnahmen lassen sich wahlweise über miteinander verrasten und lassen sich in allen Standard Markierungskanälen der Klippon® Connect Reihenklammern montieren. Passende Markierer typen befinden sich unter dem jeweiligen Zubehör der Bezeichnungsträger.

### Allgemeine Bestelldaten

Art	BZT 1 WS 10/5	Ausführung
Best.-Nr.	<a href="#">1805490000</a>	Zubehör, Bezeichnungsträger
GTIN (EAN)	4032248270231	
VPE	100 ST	
Art	BZT 1 ZA WS 10/5	Ausführung
Best.-Nr.	<a href="#">1805520000</a>	Zubehör, Bezeichnungsträger
GTIN (EAN)	4032248270248	
VPE	100 ST	

### WS 12/6.5



#### WS/ DEK

Die MultiMark-Klemmenmarkierer sind mit einem innovativen Verbundmaterial aus zwei Komponenten ausgestattet. Die harte Fußkontur des Markierers rastet sicher in den Verbinder ein. Die elastische Oberfläche macht ein leichtes Montieren möglich. Das speziell gestanzte Material macht den Streifen dehnbar und toleriert minimale Abstandsschwankungen, die sich insbesondere bei langen Klemmblocken aufaddieren können. Ein weiterer Vorteil: die exzellente Bedruckbarkeit der Oberfläche, die materialseitig eine langlebige widerstandsfähige Beschriftung gewährleistet. Bei einer Druckerauflösung von 300 dpi ergibt sich zudem ein sehr gut lesbares Schriftbild.

Ihre Vorteile mit MultiMark

- Fester Halt und langlebiger Druck
- Endlosstreifen spart Montagezeit
- Einfaches Montieren dank innovativem Verbundmaterial
- Großes Schriftfeld für beste Lesbarkeit
- Hohe Flexibilität durch Herstellerunabhängigkeit

### Allgemeine Bestelldaten

Art	WS 12/6.5 MM WS	Ausführung
Best.-Nr.	<a href="#">2619930000</a>	WS, Klemmenmarkierung, 12 x 6.5 mm, Weidmueller, weiß
GTIN (EAN)	4050118626155	
VPE	600 ST	

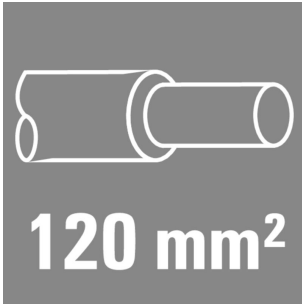
WFF 120

Weidmüller Interface GmbH & Co. KG  
 Klingenbergstraße 26  
 D-32758 Detmold  
 Germany

www.weidmueller.com

Zubehör

120 mm<sup>2</sup>



Die Verwendung von isolierten Verbindern sichert Anwendern eine langfristig gleichbleibende Qualität ihrer elektrischen Verbindungen.

- Große Auswahl an isolierten und nicht isolierten Kabelschuhen und Verbindern
- Rohrkabelschuhe nach üblichen Marktstandards (Euroserie)
- Presskabelschuhe gemäß DIN 46235
- Quetschkabelschuhe gemäß DIN 46234
- Isolierte Ringkabelschuhe gemäß DIN 46237
- Isolierte Stiftkabelschuhe gemäß DIN 46231

Allgemeine Bestelldaten

Art	KP-M10/-120	Ausführung
Best.-Nr.	<a href="#">1498240000</a>	Kabelschuh, 120 mm <sup>2</sup>
GTIN (EAN)	4050118307368	
VPE	50 ST	
Art	KQN-M10/-120	Ausführung
Best.-Nr.	<a href="#">1493330000</a>	Kabelschuh, 120 mm <sup>2</sup>
GTIN (EAN)	4050118303070	
VPE	25 ST	
Art	KRN-M10/-120	Ausführung
Best.-Nr.	<a href="#">1495650000</a>	Kabelschuh, 120 mm <sup>2</sup> , 120 mm <sup>2</sup> - 120 mm <sup>2</sup>
GTIN (EAN)	4050118305289	
VPE	25 ST	
Art	KRN-M10/-120 S	Ausführung
Best.-Nr.	<a href="#">1494920000</a>	Kabelschuh, 120 mm <sup>2</sup> , 120 mm <sup>2</sup> - 120 mm <sup>2</sup>
GTIN (EAN)	4050118304626	
VPE	10 ST	

185 mm<sup>2</sup>



Die Verwendung von isolierten Verbindern sichert Anwendern eine langfristig gleichbleibende Qualität ihrer elektrischen Verbindungen.

- Große Auswahl an isolierten und nicht isolierten Kabelschuhen und Verbindern
- Rohrkabelschuhe nach üblichen Marktstandards (Euroserie)
- Presskabelschuhe gemäß DIN 46235
- Quetschkabelschuhe gemäß DIN 46234
- Isolierte Ringkabelschuhe gemäß DIN 46237
- Isolierte Stiftkabelschuhe gemäß DIN 46231

Allgemeine Bestelldaten

Art	KP-M12/-185	Ausführung
Best.-Nr.	<a href="#">1498360000</a>	Kabelschuh, 185 mm <sup>2</sup>
GTIN (EAN)	4050118307726	
VPE	25 ST	
Art	KQN-M12/-185	Ausführung
Best.-Nr.	<a href="#">1493430000</a>	Kabelschuh, 185 mm <sup>2</sup>
GTIN (EAN)	4050118303308	
VPE	25 ST	

## WFF 120

**Weidmüller Interface GmbH & Co. KG**  
Klingenbergstraße 26  
D-32758 Detmold  
Germany

[www.weidmueller.com](http://www.weidmueller.com)

## Zubehör

Art	KRN-M12/-185	Ausführung
Best.-Nr.	<a href="#">1495440000</a>	Kabelschuh, 185 mm <sup>2</sup> , 185 mm <sup>2</sup> - 185 mm <sup>2</sup>
GTIN (EAN)	4050118304947	
VPE	25 ST	
Art	KRN-M12/-185 S	Ausführung
Best.-Nr.	<a href="#">1494990000</a>	Kabelschuh, 185 mm <sup>2</sup> , 185 mm <sup>2</sup> - 185 mm <sup>2</sup>
GTIN (EAN)	4050118304169	
VPE	10 ST	