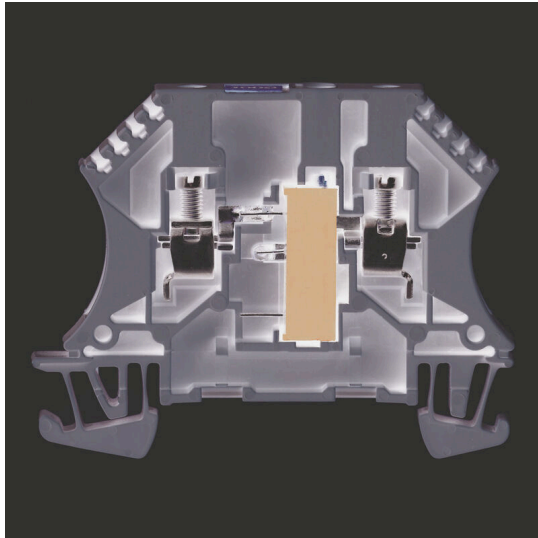


Produktbild



Sicherungsklemmen und Bauelementereihenklammern ermöglichen die Integration von Schutz- und Funktionselementen direkt in die Klemmenleiste. Sicherungsklemmen sind mit Sicherungshaltern ausgestattet und schützen elektrische Stromkreise zuverlässig vor Überlast – ideal für den Einsatz in Steuer- und Verteilanlagen. Bauelementereihenklammern bieten die Möglichkeit, elektronische Komponenten wie Dioden, Widerstände oder LEDs direkt in die Verdrahtung zu integrieren. Dadurch lassen sich Schaltfunktionen und Signaltrennungen platzsparend und übersichtlich umsetzen. Beide Klemmenarten sorgen für erhöhte Sicherheit, einfache Wartung und eine kompakte, funktionsorientierte Installation.

Allgemeine Bestelldaten

| | |
|------------|--|
| Ausführung | Bauelement-Reihenklemme, Schraubanschluss, dunkelbeige, 4 mm², 250 V, 250 V, Anzahl Anschlüsse: 2, Anzahl der Etagen: 1, TS 35 |
| Best.-Nr. | 1027800000 |
| Art | WDUL 4/50K |
| GTIN (EAN) | 4008190047634 |
| VPE | 10 ST |

Technische Daten

Zulassungen

Zulassungen



ROHS

Konform

Abmessungen und Gewichte

| | | | |
|-----------------------------|-------------|--------------|-------------|
| Tiefe | 46.5 mm | Tiefe (inch) | 1.8307 inch |
| Tiefe inklusive Tragschiene | 47 mm | Höhe | 60 mm |
| Höhe (inch) | 2.3622 inch | Breite | 6.5 mm |
| Breite (inch) | 0.2559 inch | Nettogewicht | 11.18 g |

Temperaturen

| | | | |
|--------------------------------|----------------|--------------------------------|----------------|
| Lagertemperatur | -25 °C...55 °C | Umgebungstemperatur | -50 °C...75 °C |
| Dauergebrauchstemperatur, min. | -50 °C | Dauergebrauchstemperatur, max. | 120 °C |

Umweltanforderungen

| | |
|--|--------------------------------------|
| RoHS-Konformitätsstatus | Konform mit Ausnahme |
| RoHS-Ausnahme (falls zutreffend/ bekannt) | 6c, 7cl, 34 |
| REACH SVHC | Lead 7439-92-1 |
| SCIP | e1c310ef-6b67-4efa-80a6-d307472f4de9 |

Allgemeines

| | | | |
|--------------------------------------|---------------|--------------------------------------|--------|
| Leiteranschlussquerschnitt AWG, max. | AWG 12 | Leiteranschlussquerschnitt AWG, min. | AWG 22 |
| Normen | IEC 60947-7-1 | Tragschiene | TS 35 |

Bemessungsdaten

| | | | |
|---|-------------------|-------------------------------------|---------------|
| Bemessungsquerschnitt | 4 mm ² | Bemessungsspannung | 250 V |
| Bemessungsspannung DC | 250 V | Nennstrom | 120 mA |
| Strom bei max. Leiter | 6 A | Normen | IEC 60947-7-1 |
| Durchgangswiderstand gemäß IEC 60947-7-x | 1 mΩ | Verlustleistung gemäß IEC 60947-7-x | 1.02 W |
| Überspannungskategorie | III | Verschmutzungsgrad | 3 |

Klemmbare Leiter (Bemessungsanschluss)

| | | | |
|---|----------------------|---|----------------------|
| Lehrdorn nach 60 947-1 | A4 | Leiteranschlussquerschnitt AWG, max. | AWG 12 |
| Anschlussrichtung | seitlich | Anzugsdrehmoment, max. | 0.8 Nm |
| Anzugsdrehmoment, min. | 0.6 Nm | Abisolierlänge | 9 mm |
| Anschlussart 2 | Schraubanschluss | Anschlussart | Schraubanschluss |
| Anzahl Anschlüsse | 2 | Klemmbereich, max. | 6 mm ² |
| Klemmbereich, min. | 0.13 mm ² | Klemmschraube | M 3 |
| Klingenmaß | 0,6 x 3,5 mm | Leiteranschlussquerschnitt AWG, min. | AWG 22 |
| Leiteranschlussquerschnitt, feindrätig AEH mit Kunststoffkragen DIN 46228/4, max. | 2.5 mm ² | Leiteranschlussquerschnitt, feindrätig AEH mit Kunststoffkragen DIN 46228/4, min. | 0.13 mm ² |
| Leiteranschlussquerschnitt, feindrätig mit AEH DIN 46228/1, max. | 2.5 mm ² | Leiteranschlussquerschnitt, feindrätig mit AEH DIN 46228/1, min. | 0.13 mm ² |
| Leiteranschlussquerschnitt, feindrätig, max. | 4 mm ² | Leiteranschlussquerschnitt, feindrätig, min. | 0.13 mm ² |

Technische Daten

Leiteranschlussquerschnitt, mehrdrähtig, 6 mm²
max.

Leiteranschlussquerschnitt, eindrätig, 6 mm²
max.

Leiteranschlussquerschnitt, feinstdrätig, 4 mm²
max.

Leiteranschlussquerschnitt, mehrdrähtig, 0.13 mm²
min.

Leiteranschlussquerschnitt, eindrätig, 0.13 mm²
min.

Leiteranschlussquerschnitt, feinstdrätig, 0.13 mm²
min.

Maße

Versatz TS 35 32 mm

Systemkennwerte

Ausführung Schraubanschluss,
Abgleichklemmen, mit
Widerstand, einseitig offen

Abschlussplatte erforderlich Ja

Anzahl der Potentiale 1

Anzahl der Etagen 1

Anzahl der Klemmstellen je Etage 2

Anzahl der Potentiale pro Etage 1

Etagen intern gebrückt Nein

PE-Anschluss Nein

Tragschiene TS 35

N-Funktion Nein

PE-Funktion Nein

PEN-Funktion Nein

Werkstoffdaten

Werkstoff Wemid Farbe dunkelbeige

Brennbarkeitsklasse nach UL 94 V-0

weitere technische Daten

Offene Seiten rechts Anzahl gleicher Klemmen 1

explosionsgeprüfte Ausführung Nein Montageart gerastet

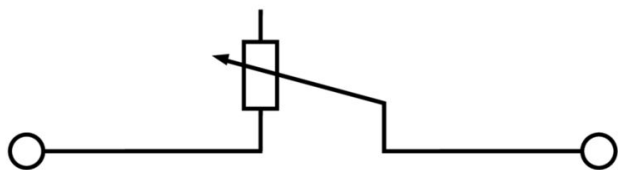
Wichtiger Hinweis

Produkthinweis Die zulässige Dauergebrauchstempematur ist zu beachten.

Klassifikationen

| | | | |
|-------------|-------------|-------------|-------------|
| ETIM 8.0 | EC000903 | ETIM 9.0 | EC000903 |
| ETIM 10.0 | EC000903 | ECLASS 14.0 | 27-25-01-14 |
| ECLASS 15.0 | 27-25-01-14 | | |

Zeichnungen



Zubehör

Abschlussplatten und Trennplatten



Trennwände und Abschlussplatten sind wichtige Zubehörteile für Reihenklemmen. Trennwände dienen der optischen und elektrischen Trennung verschiedener Potentiale und Funktionsgruppen, erhöhen die Sicherheit und sorgen für eine übersichtliche Struktur im Schaltschrank. Abschlussplatten schließen die Klemmenreihe seitlich ab, schützen vor Berührung spannungsführender Teile und gewährleisten einen sauberen, stabilen Abschluss. Beide Komponenten sind exakt auf die jeweilige Weidmüller-Reihenklemmenserie abgestimmt und tragen zu einer sicheren, normgerechten und professionellen Verdrahtung bei.

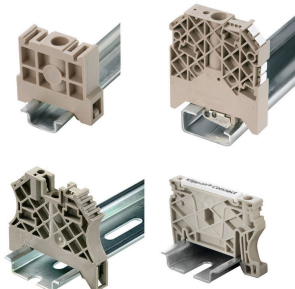
Allgemeine Bestelldaten

| | | |
|------------|----------------------------|--|
| Art | WAP 2.5-10 | Ausführung |
| Best.-Nr. | 1050000000 | Abschlussplatte für Klemmen, dunkelbeige, Höhe: 56 mm, Breite: 1.5 mm, V-O, Wemid, rastbar: Nein |
| GTIN (EAN) | 4008190103149 | |
| VPE | 50 ST | |
| Art | WAP 2.5-10 BL | Ausführung |
| Best.-Nr. | 1050080000 | Abschlussplatte für Klemmen, blau, Höhe: 56 mm, Breite: 1.5 mm, V-O, Wemid, rastbar: Nein |
| GTIN (EAN) | 4008190136611 | |
| VPE | 50 ST | |
| Art | WAP 2.5-10 BR | Ausführung |
| Best.-Nr. | 1050070000 | Abschlussplatte für Klemmen, braun, Höhe: 56 mm, Breite: 1.5 mm, V-O, Wemid, rastbar: Nein |
| GTIN (EAN) | 4008190455507 | |
| VPE | 50 ST | |
| Art | WAP 2.5-10 GE | Ausführung |
| Best.-Nr. | 1050020000 | Abschlussplatte für Klemmen, gelb, Höhe: 56 mm, Breite: 1.5 mm, V-O, Wemid, rastbar: Nein |
| GTIN (EAN) | 4008190406776 | |
| VPE | 50 ST | |
| Art | WAP 2.5-10 GN | Ausführung |
| Best.-Nr. | 1072200000 | Abschlussplatte für Klemmen, grün, Höhe: 56 mm, Breite: 1.5 mm, V-O, Wemid, rastbar: Nein |
| GTIN (EAN) | 4008190455491 | |
| VPE | 50 ST | |
| Art | WAP 2.5-10 GR | Ausführung |
| Best.-Nr. | 1050050000 | Abschlussplatte für Klemmen, grau, Höhe: 56 mm, Breite: 1.5 mm, V-O, Wemid, rastbar: Nein |
| GTIN (EAN) | 4008190455484 | |
| VPE | 50 ST | |
| Art | WAP 2.5-10 RT | Ausführung |
| Best.-Nr. | 1050040000 | Abschlussplatte für Klemmen, rot, Höhe: 56 mm, Breite: 1.5 mm, V-O, Wemid, rastbar: Nein |
| GTIN (EAN) | 4008190406783 | |
| VPE | 50 ST | |
| Art | WAP 2.5-10 OR | Ausführung |
| Best.-Nr. | 1050060000 | Abschlussplatte für Klemmen, orange, Höhe: 56 mm, Breite: 1.5 mm, V-O, Wemid, rastbar: Nein |
| GTIN (EAN) | 4008190406769 | |
| VPE | 50 ST | |
| Art | WAP 2.5-10 SW | Ausführung |
| Best.-Nr. | 1050010000 | Abschlussplatte für Klemmen, schwarz, Höhe: 56 mm, Breite: 1.5 mm, V-O, Wemid, rastbar: Nein |
| GTIN (EAN) | 4008190406806 | |
| VPE | 50 ST | |

Zubehör

| | | |
|------------|----------------------------|--|
| Art | WAP 2.5-10 VI | Ausführung |
| Best.-Nr. | 1072210000 | Abschlussplatte für Klemmen, violett, Höhe: 56 mm, Breite: 1.5 mm, |
| GTIN (EAN) | 4008190455460 | V-O, Wemid, rastbar: Nein |
| VPE | 50 ST | |
| Art | WAP 2.5-10 WS | Ausführung |
| Best.-Nr. | 1050090000 | Abschlussplatte für Klemmen, weiß, Höhe: 56 mm, Breite: 1.5 mm, |
| GTIN (EAN) | 4008190406790 | V-O, Wemid, rastbar: Nein |
| VPE | 50 ST | |
| Art | WAP 16+35 WTW 2.5-10 | Ausführung |
| Best.-Nr. | 1050100000 | Abschluss- und Zwischenplatte (Klemmen), dunkelbeige, Höhe: 56 |
| GTIN (EAN) | 4008190079901 | mm, Breite: 1.5 mm, V-O, Wemid |
| VPE | 20 ST | |

Endwinkel



Um einen dauerhaft sicheren Sitz auf der Tragschiene zu gewährleisten und ein verrutschen zu verhindern hat Weidmüller Endwinkel im Programm. Es sind Ausführungen mit Schraube und schraubenlose Ausführungen erhältlich. Auf den Endwinkeln bestehen Markierungsmöglichkeiten, ebenfalls für Gruppenmarkierer und die Möglichkeit der Aufnahme für Prüfstecker.

Allgemeine Bestelldaten

| | | |
|------------|----------------------------|---|
| Art | EW 35 | Ausführung |
| Best.-Nr. | 0383560000 | Endwinkel, beige, TS 35, V-2, Wemid, Breite: 8.5 mm, 100 °C |
| GTIN (EAN) | 4008190181314 | |
| VPE | 50 ST | |

Schirmklemmbügel



Mit unserem vielfältigen Angebot an Schirmanschlüssen KLBÜ realisieren Sie flexibel eine selbstnachstellende Schirmkontaktierung – und sorgen für einen störungsfreien Anlagenbetrieb.

Allgemeine Bestelldaten

| | | |
|------------|----------------------------|------------------------|
| Art | LS 2.8 WDU2.5-10 | Ausführung |
| Best.-Nr. | 1056400000 | W-Reihe, Schirmschiene |
| GTIN (EAN) | 4008190036454 | |
| VPE | 100 ST | |

Zubehör**Bezeichnungsträger**

Die Bezeichnungsträger bieten die Möglichkeit der zusätzlichen Aufnahme von Standard Markierern im Raster von 5 bzw. 5.1 mm. Die gewinkelten Aufnahmen lassen sich wahlweise über miteinander verrasten und lassen sich in allen Standard Markierungskanälen der Klippon® Connect Reihenklemmen montieren. Passende Markierer typen befinden sich unter dem jeweiligen Zubehör der Bezeichnungsträger.

Allgemeine Bestelldaten

| | | |
|------------|----------------------------|-----------------------------|
| Art | BZT 1 WS 10/5 | Ausführung |
| Best.-Nr. | 1805490000 | Zubehör, Bezeichnungsträger |
| GTIN (EAN) | 4032248270231 | |
| VPE | 100 ST | |
| Art | BZT 1 ZA WS 10/5 | Ausführung |
| Best.-Nr. | 1805520000 | Zubehör, Bezeichnungsträger |
| GTIN (EAN) | 4032248270248 | |
| VPE | 100 ST | |