

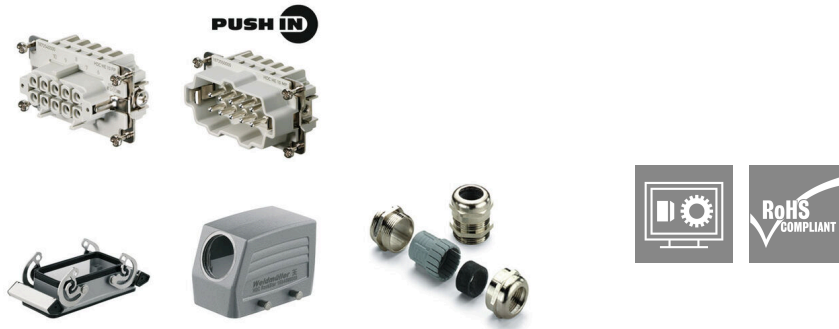
HDC KIT HE-P 10.110**Weidmüller Interface GmbH & Co. KG**

Klingenbergstraße 26

D-32758 Detmold

Germany

www.weidmueller.com



HDC – Kits sind standardisierte Bausätze um einen kompletten Steckverbinder herzustellen.

Die HDC – Kits bestehen in der Regel aus Stifteinsatz, Buchseneinsatz, Steckergehäuse, Anbaugehäuse und Kabelverschraubung.

Weidmüller bietet Ihnen ein Sortiment der gängigen Steckverbinder-Kombinationen mit metrischen oder PG-Kabeleingangsgewinde an.

Die Push-In Anschlusstechnologie ist eine Direktstecktechnik. Der vorbehandelte Leiter kann ohne zusätzliche Hilfsmittel direkt in die Leiteranschlussebene gesteckt werden.

Allgemeine Bestelldaten

Ausführung	RockStar® HDC - Kits-Schwere Steckverbinder, Kit, HE, Baugröße: 4, Pole: 10, PUSH IN, 500 V, 16 A, Aluminiumdruckguss, PG 16
Best.-Nr.	1027680000
Art	HDC KIT HE-P 10.110
GTIN (EAN)	4032248770694
VPE	1 ST

HDC KIT HE-P 10.110

Weidmüller Interface GmbH & Co. KG
 Klingenbergstraße 26
 D-32758 Detmold
 Germany

www.weidmueller.com

Technische Daten

Zulassungen

Zulassungen



ROHS Konform

Abmessungen und Gewichte

Nettogewicht 488 g

Temperaturen

Grenztemperatur -40 °C ... 100 °C

Umweltanforderungen

RoHS-Konformitätsstatus Konform mit Ausnahme

RoHS-Ausnahme (falls zutreffend/
bekannt) 6c

REACH SVHC Lead 7439-92-1, Potassium perfluorobutane sulfonate 29420-49-3

SCIP bfb1c983-6f18-4ba4-8907-38aad6aee076

Allgemeine Daten

Oberfläche Pulverlack Schutzart IP65
 Baureihe HE

Ausführung

Größe Kabeleingänge	PG 16	Anzahl Kabeleingang oben	0
Anzahl Kabeleingang seitlich	1	Anschlussart	PUSH IN
Ausführung Verschlussystem	Querbügel am Unterteil	Baugröße	4
Dichtung	NBR	Farbe (RAL)	RAL 7035
BG	4		

Allgemeine Angaben

Polzahl	10	Anschlussart PE	Schraubanschluss
Baugröße	4	Verschraubung	PG 16
Werkstoff	Aluminiumdruckguss	Baureihe	HE
Bemessungsspannung (DIN EN 61984)	500 V	Bemessungsstrom (DIN EN 61984)	16 A
BG	4		

Ausführung

Anschlussart	PUSH IN	Baugröße	4
Leiteranschlussquerschnitt, max.	4 mm ²	Leiteranschlussquerschnitt, min.	0.5 mm ²
Oberfläche	Pulverlack	Werkstoff	Aluminiumdruckguss
BG	4		

Klassifikationen

ETIM 8.0	EC002943	ETIM 9.0	EC002943
ETIM 10.0	EC002943	ECLASS 14.0	27-44-02-92
ECLASS 15.0	27-44-02-92		

Erstellungs-Datum 19.02.2026 07:05:25 MEZ

Katalogstand / Zeichnungen

HDC KIT HE-P 10.110

Weidmüller Interface GmbH & Co. KG
 Klingenbergstraße 26
 D-32758 Detmold
 Germany

Zubehör

www.weidmueller.com

HDC COS



Zu unseren Einsätzen bieten wir unterschiedliches Zubehör an. Dies umfasst unter anderem Kodierungen für die Einsätze .

Allgemeine Bestelldaten

Art	HDC COS 16	Ausführung
Best.-Nr.	1431000000	Schwere Steckverbinder, Zubehör, Kodiersystem
GTIN (EAN)	4008190052706	
VPE	1 ST	
Art	HDC COS 24	Ausführung
Best.-Nr.	1430900000	Schwere Steckverbinder, Zubehör, Kodiersystem
GTIN (EAN)	4008190077228	
VPE	1 ST	
Art	HDC COS 32	Ausführung
Best.-Nr.	1430800000	Schwere Steckverbinder, Zubehör, Kodiersystem
GTIN (EAN)	4008190176181	
VPE	1 ST	

SPB



Zu unseren Einsätzen bieten wir unterschiedliches Zubehör an. Dies umfasst unter anderem Kodierungen für die Einsätze .

Allgemeine Bestelldaten

Art	SPB-M 3	Ausführung
Best.-Nr.	1203600000	Schwere Steckverbinder, Zubehör, Sperrbolzen
GTIN (EAN)	4008190120047	
VPE	100 ST	