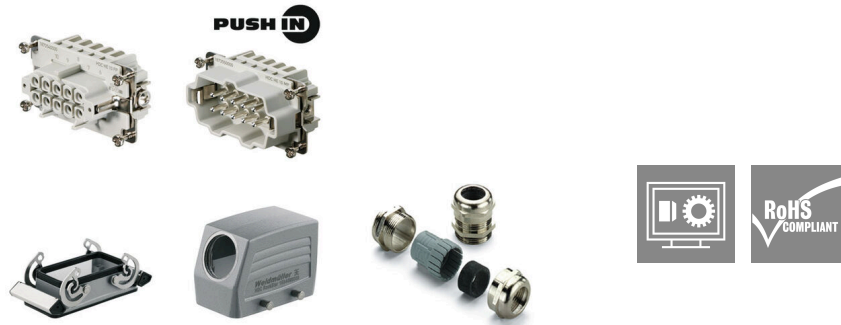


HDC KIT HE-P 10.110**Weidmüller Interface GmbH & Co. KG**

Klingenbergstraße 26

D-32758 Detmold

Germany

www.weidmueller.com

HDC – Kits sind standardisierte Bausätze um einen kompletten Steckverbinder herzustellen.

Die HDC – Kits bestehen in der Regel aus Stifteinsatz, Buchseneinsatz, Steckergehäuse, Anbaugehäuse und Kabelverschraubung.

Weidmüller bietet Ihnen ein Sortiment der gängigen Steckverbinder-Kombinationen mit metrischen oder PG-Kabeleingangsgewinde an.

Die Push-In Anschlusstechnologie ist eine Direktstecktechnik. Der vorbehandelte Leiter kann ohne zusätzliche Hilfsmittel direkt in die Leiteranschlussebene gesteckt werden.

Allgemeine Bestelldaten

Ausführung	RockStar® HDC - Kits-Schwere Steckverbinder, Kit, HE, Baugröße: 4, Pole: 10, PUSH IN, 500 V, 16 A, Aluminiumdruckguss, PG 16
Best.-Nr.	1027680000
Art	HDC KIT HE-P 10.110
GTIN (EAN)	4032248770694
VPE	1 ST

HDC KIT HE-P 10.110

Weidmüller Interface GmbH & Co. KG

Klingenbergstraße 26

D-32758 Detmold

Germany

www.weidmueller.com

Technische Daten

Zulassungen

Zulassungen



ROHS

Konform

Abmessungen und Gewichte

Nettogewicht

488 g

Temperaturen

Grenztemperatur

-40 °C ... 100 °C

Umweltanforderungen

RoHS-Konformitätsstatus

Konform mit Ausnahme

RoHS-Ausnahme (falls zutreffend/
bekannt)

6c

REACH SVHC

Lead 7439-92-1, Potassium perfluorobutane sulfonate 29420-49-3

SCIP

bfb1c983-6f18-4ba4-8907-38aad6aee076

Allgemeine Daten

Gehäusebasismaterial

Aluminiumdruckguss

Oberfläche

Pulverlack

Schutzart

IP65

Baureihe

HE

EMV Gehäuse

Nein

Werkstoff Verriegelungselement

Edelstahl

Ausführung

Größe Kabeleingänge

PG 16

Anzahl Kabeleingang oben

0

Anzahl Kabeleingang seitlich

1

Anschlussart

PUSH IN

Ausführung Verschlussystem

Querbügel am Unterteil

Baugröße

4

Dichtung

NBR

Farbe (RAL)

RAL 7035

BG

4

Allgemeine Angaben

Polzahl

10

Anschlussart PE

Schraubanschluss

Baugröße

4

Verschraubung

PG 16

Werkstoff

Aluminiumdruckguss

Baureihe

HE

Bemessungsspannung (DIN EN 61984)

500 V

Bemessungsstrom (DIN EN 61984)

16 A

BG

4

Ausführung

Anschlussart

PUSH IN

Baugröße

4

Leiteranschlussquerschnitt, max.

4 mm²

Leiteranschlussquerschnitt, min.

0.5 mm²

Oberfläche

Pulverlack

Werkstoff

Aluminiumdruckguss

BG

4

Klassifikationen

ETIM 8.0

EC002943

ETIM 9.0

EC002943

ETIM 10.0

EC002943

ECLASS 14.0

27-44-02-92

Technische Daten

ECLASS 15.0

27-44-02-92

HDC KIT HE-P 10.110

Weidmüller Interface GmbH & Co. KG
Klingenbergstraße 26
D-32758 Detmold
Germany

www.weidmueller.com

Zubehör

HDC COS



Zu unseren Einsätzen bieten wir unterschiedliches Zubehör an. Dies umfasst unter anderem Kodierungen für die Einsätze .

Allgemeine Bestelldaten

Art	HDC COS 16	Ausführung
Best.-Nr.	1431000000	Schwere Steckverbinder, Zubehör, Kodiersystem
GTIN (EAN)	4008190052706	
VPE	1 ST	
Art	HDC COS 24	Ausführung
Best.-Nr.	1430900000	Schwere Steckverbinder, Zubehör, Kodiersystem
GTIN (EAN)	4008190077228	
VPE	1 ST	
Art	HDC COS 32	Ausführung
Best.-Nr.	1430800000	Schwere Steckverbinder, Zubehör, Kodiersystem
GTIN (EAN)	4008190176181	
VPE	1 ST	

SPB



Zu unseren Einsätzen bieten wir unterschiedliches Zubehör an. Dies umfasst unter anderem Kodierungen für die Einsätze .

Allgemeine Bestelldaten

Art	SPB-M 3	Ausführung
Best.-Nr.	1203600000	Schwere Steckverbinder, Zubehör, Sperrbolzen
GTIN (EAN)	4008190120047	
VPE	100 ST	