

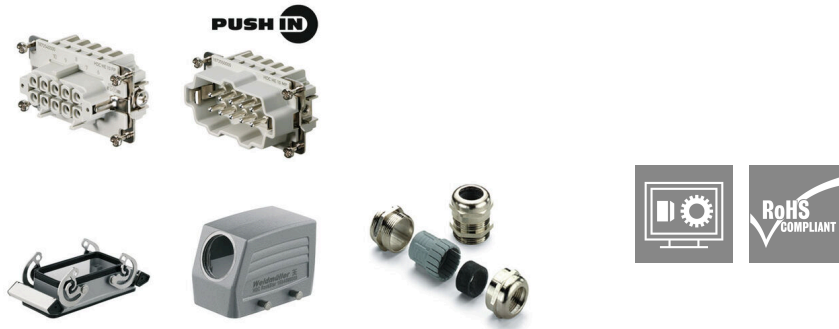
HDC KIT HE-P 10.110**Weidmüller Interface GmbH & Co. KG**

Klingenbergstraße 26

D-32758 Detmold

Germany

www.weidmueller.com



HDC – Kits sind standardisierte Bausätze um einen kompletten Steckverbinder herzustellen.

Die HDC – Kits bestehen in der Regel aus Stifteinsatz, Buchseneinsatz, Steckergehäuse, Anbaugehäuse und Kabelverschraubung.

Weidmüller bietet Ihnen ein Sortiment der gängigen Steckverbinder-Kombinationen mit metrischen oder PG-Kabeleingangsgewinde an.

Die Push-In Anschlusstechnologie ist eine Direktstecktechnik. Der vorbehandelte Leiter kann ohne zusätzliche Hilfsmittel direkt in die Leiteranschlussebene gesteckt werden.

Allgemeine Bestelldaten

| | |
|------------|--|
| Ausführung | RockStar® HDC - Kits-Schwere Steckverbinder, Kit, HE, Baugröße: 4, Pole: 10, PUSH IN, 500 V, 16 A, Aluminiumdruckguss, PG 16 |
| Best.-Nr. | 1027680000 |
| Art | HDC KIT HE-P 10.110 |
| GTIN (EAN) | 4032248770694 |
| VPE | 1 ST |

HDC KIT HE-P 10.110

Weidmüller Interface GmbH & Co. KG
 Klingenbergstraße 26
 D-32758 Detmold
 Germany

www.weidmueller.com

Technische Daten

Zulassungen

Zulassungen



ROHS Konform

Abmessungen und Gewichte

Nettogewicht 488 g

Temperaturen

Grenztemperatur -40 °C ... 100 °C

Umweltanforderungen

RoHS-Konformitätsstatus Konform mit Ausnahme

RoHS-Ausnahme (falls zutreffend/
bekannt) 6c

REACH SVHC Lead 7439-92-1, Potassium perfluorobutane sulfonate 29420-49-3

SCIP bfb1c983-6f18-4ba4-8907-38aad6aee076

Allgemeine Daten

Oberfläche Pulverlack Schutzart IP65
 Baureihe HE

Ausführung

| | | | |
|------------------------------|------------------------|--------------------------|----------|
| Größe Kabeleingänge | PG 16 | Anzahl Kabeleingang oben | 0 |
| Anzahl Kabeleingang seitlich | 1 | Anschlussart | PUSH IN |
| Ausführung Verschlussystem | Querbügel am Unterteil | Baugröße | 4 |
| Dichtung | NBR | Farbe (RAL) | RAL 7035 |
| BG | 4 | | |

Allgemeine Angaben

| | | | |
|-----------------------------------|--------------------|--------------------------------|------------------|
| Polzahl | 10 | Anschlussart PE | Schraubanschluss |
| Baugröße | 4 | Verschraubung | PG 16 |
| Werkstoff | Aluminiumdruckguss | Baureihe | HE |
| Bemessungsspannung (DIN EN 61984) | 500 V | Bemessungsstrom (DIN EN 61984) | 16 A |
| BG | 4 | | |

Ausführung

| | | | |
|----------------------------------|-------------------|----------------------------------|---------------------|
| Anschlussart | PUSH IN | Baugröße | 4 |
| Leiteranschlussquerschnitt, max. | 4 mm ² | Leiteranschlussquerschnitt, min. | 0.5 mm ² |
| Oberfläche | Pulverlack | Werkstoff | Aluminiumdruckguss |
| BG | 4 | | |

Klassifikationen

| | | | |
|-------------|-------------|-------------|-------------|
| ETIM 8.0 | EC002943 | ETIM 9.0 | EC002943 |
| ETIM 10.0 | EC002943 | ECLASS 14.0 | 27-44-02-92 |
| ECLASS 15.0 | 27-44-02-92 | | |

HDC KIT HE-P 10.110

Weidmüller Interface GmbH & Co. KG
 Klingenbergstraße 26
 D-32758 Detmold
 Germany

Zubehör

www.weidmueller.com

HDC COS



Zu unseren Einsätzen bieten wir unterschiedliches Zubehör an. Dies umfasst unter anderem Kodierungen für die Einsätze .

Allgemeine Bestelldaten

| | | |
|------------|----------------------------|---|
| Art | HDC COS 16 | Ausführung |
| Best.-Nr. | 1431000000 | Schwere Steckverbinder, Zubehör, Kodiersystem |
| GTIN (EAN) | 4008190052706 | |
| VPE | 1 ST | |
| Art | HDC COS 24 | Ausführung |
| Best.-Nr. | 1430900000 | Schwere Steckverbinder, Zubehör, Kodiersystem |
| GTIN (EAN) | 4008190077228 | |
| VPE | 1 ST | |
| Art | HDC COS 32 | Ausführung |
| Best.-Nr. | 1430800000 | Schwere Steckverbinder, Zubehör, Kodiersystem |
| GTIN (EAN) | 4008190176181 | |
| VPE | 1 ST | |

SPB



Zu unseren Einsätzen bieten wir unterschiedliches Zubehör an. Dies umfasst unter anderem Kodierungen für die Einsätze .

Allgemeine Bestelldaten

| | | |
|------------|----------------------------|--|
| Art | SPB-M 3 | Ausführung |
| Best.-Nr. | 1203600000 | Schwere Steckverbinder, Zubehör, Sperrbolzen |
| GTIN (EAN) | 4008190120047 | |
| VPE | 100 ST | |