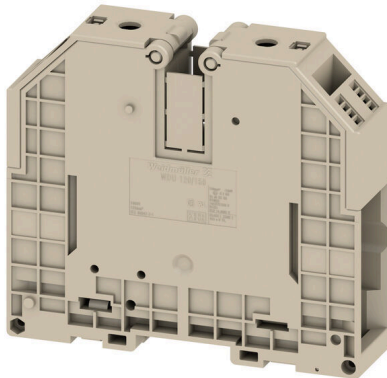


### Produktbild



Immer mehr Komponenten müssen in Schaltanlagen und Schaltschränken auf engstem Raum untergebracht werden. Im Rahmen der Energieeinspeisung wird das Anschließen von Leitern deshalb zunehmend zur Herausforderung – besonders bei großen Querschnitten. Unser umfassendes Spektrum an Verbindungslösungen ermöglicht auch unter schwierigen Platzverhältnissen eine komfortable Verdrahtung. Durch das kompakte Design und die Kombination vieler praktischer Handhabungsvorteile realisieren Sie die Zufuhr von Energie in Schaltanlagen und -schränke einfach, effizient und platzsparend.

### Allgemeine Bestelldaten

Ausführung	Durchgangs-Reihenklemme, Schraubanschluss, dunkelbeige, 120 mm <sup>2</sup> , 269 A, 1000 V, Anzahl Anschlüsse: 2
Best.-Nr.	<a href="#">1024500000</a>
Art	WDU 120/150
GTIN (EAN)	4008190164768
VPE	10 ST

## Technische Daten

### Zulassungen

Zulassungen



ROHS	Konform
UL File Number Search	<a href="#">UL Webseite</a>
Zertifikat-Nr. (UR)	E60693
Zertifikat-Nr. (cURusEX)	E184763

### Abmessungen und Gewichte

Tiefe	117 mm	Tiefe (inch)	4.6063 inch
Tiefe inklusive Tragschiene	125.5 mm	Höhe	132 mm
Höhe (inch)	5.1968 inch	Breite	32 mm
Breite (inch)	1.2598 inch	Nettogewicht	508.82 g

### Temperaturen

Lagertemperatur	-25 °C...55 °C	Umgebungstemperatur	-60 °C...85 °C
Dauergebrauchstemperatur, min.	-60 °C	Dauergebrauchstemperatur, max.	130 °C

### Umweltanforderungen

RoHS-Konformitätsstatus	Konform ohne Ausnahme		
REACH SVHC	Keine SVHC über 0,1 Gew.-%		
Produktspezifischer CO2-Fußabdruck	Von der Wiege bis zum Werkstor	3,799 kg CO2 eq.	

### Allgemeines

Leiteranschlussquerschnitt AWG, max.	kcmil 250	Einbauhinweis	Direktmontage
Leiteranschlussquerschnitt AWG, min.	AWG 2	Normen	IEC 60947-7-1
Tragschiene	TS 35		

### Bemessungsdaten

Bemessungsquerschnitt	120 mm <sup>2</sup>	Bemessungsspannung	1000 V
Bemessungsspannung DC	1000 V	Nennstrom	269 A
Strom bei max. Leiter	309 A	Normen	IEC 60947-7-1
Durchgangswiderstand gemäß IEC 60947-7-x	0.12 mΩ	Bemessungsstoßspannung	8 kV
Verlustleistung gemäß IEC 60947-7-x	8.61 W	Verschmutzungsgrad	3

### Bemessungsdaten IECEX/ATEX

Zertifikat-Nr. (ATEX)	DEMKO14ATEX1338U	Zertifikat-Nr. (IECEX)	IECEXULD14.0005U
Spannung max (ATEX)	1100 V	Strom (ATEX)	265 A

### Technische Daten

Leiterquerschnitt max (ATEX)	150 mm <sup>2</sup>	Spannung max (IECEX)	1100 V
Strom (IECEX)	265 A	Leiterquerschnitt max (IECEX)	150 mm <sup>2</sup>
Kennzeichnung EN 60079-7	Ex eb II C Gb	Kennzeichnung Ex 2014/34/EU	II 2 G D

### Bemessungsdaten nach CSA

Leiterquerschnitt max (CSA)	250 AWG	Spannung Gr C (CSA)	600 V
Strom Gr C (CSA)	285 A	Zertifikat-Nr. (CSA)	12400-241
Leiterquerschnitt min (CSA)	2 AWG		

### Bemessungsdaten nach UL

Leitergr. Factory wiring max (UR)	250 kcmil	Strom Gr C (UR)	225 A
Spannung Gr C (UR)	1000 V	Leitergr. Factory wiring min (UR)	2 AWG
Zertifikat-Nr. (UR)	E60693	Leitergr. Field wiring min (UR)	2 AWG
Leitergr. Field wiring max (UR)	250 kcmil		

### Klemmbare Leiter (Bemessungsanschluss)

Lehrdorn nach 60 947-1	B13
Leiteranschlussquerschnitt AWG, max.	kcmil 250
Anschlussrichtung	seitlich
Anzugsdrehmoment, max.	20 Nm
Anzugsdrehmoment, min.	10 Nm
Abisolierlänge	35 mm
Anschlussart	Schraubanschluss
Anzahl Anschlüsse	2
Klemmbereich, max.	150 mm <sup>2</sup>
Klemmbereich, min.	33.63 mm <sup>2</sup>
Klemmschraube	M 10
Klingenmaß	S6 (DIN 6911)
Leiteranschlussquerschnitt AWG, min.	AWG 2
Leiteranschlussquerschnitt, feindrätig AEH mit Kunststoffkragen DIN 46228/4, max.	150 mm <sup>2</sup>
Leiteranschlussquerschnitt, feindrätig AEH mit Kunststoffkragen DIN 46228/4, min.	35 mm <sup>2</sup>
Leiteranschlussquerschnitt, feindrätig mit AEH DIN 46228/1, max.	150 mm <sup>2</sup>
Leiteranschlussquerschnitt, feindrätig mit AEH DIN 46228/1, min.	35 mm <sup>2</sup>
Leiteranschlussquerschnitt, feindrätig, max.	150 mm <sup>2</sup>
Leiteranschlussquerschnitt, feindrätig, min.	35 mm <sup>2</sup>
Leiteranschlussquerschnitt, mehrdrätig, max.	150 mm <sup>2</sup>
Leiteranschlussquerschnitt, mehrdrätig, min.	35 mm <sup>2</sup>
Leiteranschlussquerschnitt, eindrätig, max.	150 mm <sup>2</sup>
Leiteranschlussquerschnitt, eindrätig, min.	35 mm <sup>2</sup>

Klemmbare Leiter	Anschluss Ausprägung		Schraubanschluss	
	Leiteranschlussquerschnitt		Typ	mehdrätig, H07V-R
		min.	35 mm <sup>2</sup>	
		max.	150 mm <sup>2</sup>	
		nominal	120 mm <sup>2</sup>	
Aderendhülse		Abisolierlänge	min. 35 mm	

**Technische Daten**

			max.	35 mm
			nominal	35 mm
	Anzugsdrehmoment		min.	10 Nm
			max.	20 Nm
Anschluss Ausprägung	Schraubanschluss			
Leiteranschlussquerschnitt	Typ	feindrätig, H05(07) V-K		
	min.	35 mm <sup>2</sup>		
	max.	150 mm <sup>2</sup>		
	nominal	120 mm <sup>2</sup>		
Aderendhülse	Abisolierlänge		min.	35 mm
			max.	35 mm
			nominal	35 mm
	Anzugsdrehmoment		min.	10 Nm
			max.	20 Nm

**Klemmbare Leiter (Weiterer Anschluss)**

Anschlussart, weiterer Anschluss      Schraubanschluss

**Systemkennwerte**

Ausführung	Schraubanschluss, für schraubbare Querverbindung, geschlossen	Abschlussplatte erforderlich	Nein
Anzahl der Potentiale	1	Anzahl der Etagen	1
Anzahl der Klemmstellen je Etage	2	Anzahl der Potentiale pro Etage	1
Etagen intern gebrückt	Nein	PE-Anschluss	Nein
Tragschiene	TS 35	N-Funktion	Nein
PE-Funktion	Nein	PEN-Funktion	Ja

**Werkstoffdaten**

Werkstoff	Wemid	Farbe	dunkelbeige
Brennbarkeitsklasse nach UL 94	V-0		

**weitere technische Daten**

Offene Seiten	geschlossen	Anzahl gleicher Klemmen	1
Einbauhinweis	Direktmontage	explosionsgeprüfte Ausführung	Ja
Montageart	gerastet		

**Klassifikationen**

ETIM 8.0	EC000897	ETIM 9.0	EC000897
ETIM 10.0	EC000897	ECLASS 14.0	27-25-01-01
ECLASS 15.0	27-25-01-01		

**Zeichnungen**



## WDU 120/150

**Weidmüller Interface GmbH & Co. KG**  
 Klingenbergstraße 26  
 D-32758 Detmold  
 Germany

www.weidmueller.com

## Zubehör

### Kreuzverbinder



Die Verteilung oder Vervielfältigung eines Potentials auf benachbarte Reihenklennen wird über eine Querverbindung realisiert. Zusätzlicher Verdrahtungsaufwand lässt sich so einfach vermeiden. Auch bei ausgebrochenen Polen ist weiterhin eine Kontaktsicherheit in den Reihenklennen gewährleistet. Unser Portfolio bietet steck- und schraubbare Querverbindungssysteme für Reihenklennen an.

### Allgemeine Bestelldaten

Art	WQV 120/2	Ausführung
Best.-Nr.	<a href="#">1063300000</a>	Querverbinder (Klemmen), geschraubt, silbergrau, 269 A, Polzahl: 2,
GTIN (EAN)	4008190025830	Raster in mm (P): 32.00, Isoliert: Nein, Breite: 10 mm
VPE	5 ST	
Art	WQV 120/3	Ausführung
Best.-Nr.	<a href="#">1063400000</a>	Querverbinder (Klemmen), geschraubt, silbergrau, 292 A, Polzahl: 3,
GTIN (EAN)	4008190141363	Raster in mm (P): 32.00, Isoliert: Nein, Breite: 10 mm
VPE	5 ST	

### Endwinkel



Um einen dauerhaft sicheren Sitz auf der Tragschiene zu gewährleisten und ein verrutschen zu verhindern hat Weidmüller Endwinkel im Programm. Es sind Ausführungen mit Schraube und schraubenlose Ausführungen erhältlich. Auf den Endwinkeln bestehen Markierungsmöglichkeiten, ebenfalls für Gruppenmarkierer und die Möglichkeit der Aufnahme für Prüfstecker.

### Allgemeine Bestelldaten

Art	WEW 35/1	Ausführung
Best.-Nr.	<a href="#">1059000000</a>	Endwinkel, dunkelbeige, TS 35, V-2, Wemid, Breite: 12 mm, 100 °C
GTIN (EAN)	4008190172282	
VPE	50 ST	

### Zusatzanschluss



Der Zusatzanschluss ermöglicht einen gesonderten Spannungsabgriff. Dieser kann z. B. für die Notstromversorgung vor dem Hauptschalter oder aber auch einfach nur als zusätzlicher Anschluss innerhalb der Applikation eingesetzt werden.

## WDU 120/150

**Weidmüller Interface GmbH & Co. KG**  
 Klingenbergstraße 26  
 D-32758 Detmold  
 Germany

www.weidmueller.com

## Zubehör

### Allgemeine Bestelldaten

Art	WZAD120	Ausführung
Best.-Nr.	<a href="#">1066100000</a>	Zusatzanschluss (Klemmen), Anzahl Anschlüsse: 1
GTIN (EAN)	4008190017019	
VPE	10 ST	

### Warnabdeckung



Warnschilder mit einem Blitzsymbol sorgen für mehr Sicherheit für Mensch und Maschine. Sie kommen dort zum Einsatz, wo auf Fremdspannung innerhalb der Applikation hingewiesen werden muss.

### Allgemeine Bestelldaten

Art	WAD 27 NE WS	Ausführung
Best.-Nr.	<a href="#">1062960000</a>	Gruppenmarkierer, Abdeckung, 64 x 27 mm, Raster in mm (P): 27.00
GTIN (EAN)	4008190148225	Weidmueller, weiß
VPE	10 ST	
Art	WAD 27 B GE/SW	Ausführung
Best.-Nr.	<a href="#">1062860000</a>	Gruppenmarkierer, Abdeckung, 64 x 27 mm, Raster in mm (P): 27.00
GTIN (EAN)	4008190127732	Weidmueller, gelb
VPE	10 ST	

### Neutral



Der dekafix (DEK) Markierer ist der universelle Markierer für alle Leitungs- und Steckverbinder sowie Elektronikbaugruppen. Das System eignet sich insbesondere für kurze Zahlenfolgen und umfasst eine große Auswahl an einsatzfertigen Drucken. Die Streifenmontage lässt ein schnelles Aufrasten in einem Arbeitsgang zu. Der Druck ist gut lesbar, kontrastreich und in verschiedenen Breiten erhältlich.

- Große Auswahl an einsatzfertigen Markierern
- Streifenmontage für schnelles Aufrasten
- Klemmenmarkierer passend für alle Weidmüller Leitungsverbinder
- Werden als neutrale MultiCard oder als Standarddruck angeboten

Für Sonderdruck: Bitte senden Sie uns für ihre Beschriftungsvorgaben eine Datei unserer Beschriftungssoftware M-Print PRO oder M-Print PRO Online (ohne Installation).

### Allgemeine Bestelldaten

Art	DEK 5/5 MC NE WS	Ausführung
Best.-Nr.	<a href="#">1609801044</a>	Dekafix, Klemmenmarkierung, 5 x 5 mm, Raster in mm (P): 5.00
GTIN (EAN)	4008190397111	Weidmueller, weiß
VPE	1000 ST	

## WDU 120/150

**Weidmüller Interface GmbH & Co. KG**

Klingenbergstraße 26  
D-32758 Detmold  
Germany

www.weidmueller.com

## Zubehör

Art	WS 12/6.5 MC NE WS	Ausführung
Best.-Nr.	<a href="#">1609920000</a>	WS, Klemmenmarkierung, 12 x 6.5 mm, Raster in mm (P): 6.50
GTIN (EAN)	4008190203511	Weidmueller, Allen-Bradley, weiß
VPE	540 ST	

## Bezeichnungsträger

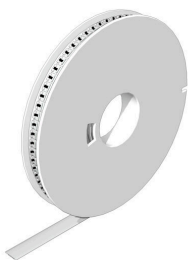


Die Bezeichnungsträger bieten die Möglichkeit der zusätzlichen Aufnahme von Standard Markierern im Raster von 5 bzw. 5.1 mm. Die gewinkelten Aufnahmen lassen sich wahlweise über miteinander verrasten und lassen sich in allen Standard Markierungskanälen der Klippon® Connect Reihenklammen montieren. Passende Markierer typen befinden sich unter dem jeweiligen Zubehör der Bezeichnungsträger.

## Allgemeine Bestelldaten

Art	BZT 1 WS 10/5	Ausführung
Best.-Nr.	<a href="#">1805490000</a>	Zubehör, Bezeichnungsträger
GTIN (EAN)	4032248270231	
VPE	100 ST	
Art	BZT 1 ZA WS 10/5	Ausführung
Best.-Nr.	<a href="#">1805520000</a>	Zubehör, Bezeichnungsträger
GTIN (EAN)	4032248270248	
VPE	100 ST	

## WS 12/6.5



### WS/ DEK

Die MultiMark-Klemmenmarkierer sind mit einem innovativen Verbundmaterial aus zwei Komponenten ausgestattet. Die harte Fußkontur des Markierers rastet sicher in den Verbinder ein. Die elastische Oberfläche macht ein leichtes Montieren möglich. Das speziell gestanzte Material macht den Streifen dehnbar und toleriert minimale Abstandsschwankungen, die sich insbesondere bei langen Klemmblöcken aufaddieren können. Ein weiterer Vorteil: die exzellente Bedruckbarkeit der Oberfläche, die materialeitig eine langlebige widerstandsfähige Beschriftung gewährleistet. Bei einer Druckerauflösung von 300 dpi ergibt sich zudem ein sehr gut lesbares Schriftbild.

Ihre Vorteile mit MultiMark

- Fester Halt und langlebiger Druck
- Endlosstreifen spart Montagezeit
- Einfaches Montieren dank innovativem Verbundmaterial
- Großes Schriftfeld für beste Lesbarkeit
- Hohe Flexibilität durch Herstellerunabhängigkeit

## Zubehör

### Allgemeine Bestelldaten

Art	WS 12/6.5 MM WS	Ausführung
Best.-Nr.	<a href="#">2619930000</a>	WS, Klemmenmarkierung, 12 x 6.5 mm, Weidmueller, weiß
GTIN (EAN)	4050118626155	
VPE	600 ST	