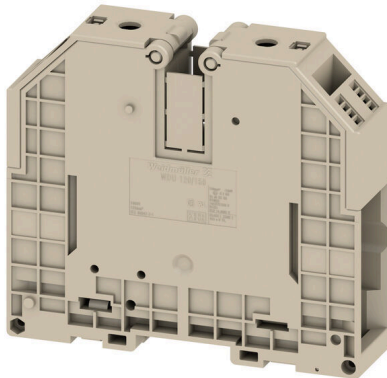


Produktbild



Immer mehr Komponenten müssen in Schaltanlagen und Schaltschränken auf engstem Raum untergebracht werden. Im Rahmen der Energieeinspeisung wird das Anschließen von Leitern deshalb zunehmend zur Herausforderung – besonders bei großen Querschnitten. Unser umfassendes Spektrum an Verbindungslösungen ermöglicht auch unter schwierigen Platzverhältnissen eine komfortable Verdrahtung. Durch das kompakte Design und die Kombination vieler praktischer Handhabungsvorteile realisieren Sie die Zufuhr von Energie in Schaltanlagen und -schränke einfach, effizient und platzsparend.

Allgemeine Bestelldaten

| | |
|------------|---|
| Ausführung | Durchgangs-Reihenklemme, Schraubanschluss, dunkelbeige, 120 mm ² , 269 A, 1000 V, Anzahl Anschlüsse: 2 |
| Best.-Nr. | 1024500000 |
| Art | WDU 120/150 |
| GTIN (EAN) | 4008190164768 |
| VPE | 10 ST |

Technische Daten

Zulassungen

Zulassungen



| | |
|--------------------------|-----------------------------|
| ROHS | Konform |
| UL File Number Search | UL Webseite |
| Zertifikat-Nr. (UR) | E60693 |
| Zertifikat-Nr. (cURusEX) | E184763 |

Abmessungen und Gewichte

| | | | |
|-----------------------------|-------------|--------------|-------------|
| Tiefe | 117 mm | Tiefe (inch) | 4.6063 inch |
| Tiefe inklusive Tragschiene | 125.5 mm | Höhe | 132 mm |
| Höhe (inch) | 5.1968 inch | Breite | 32 mm |
| Breite (inch) | 1.2598 inch | Nettogewicht | 508.82 g |

Temperaturen

| | | | |
|--------------------------------|----------------|--------------------------------|----------------|
| Lagertemperatur | -25 °C...55 °C | Umgebungstemperatur | -60 °C...85 °C |
| Dauergebrauchstemperatur, min. | -60 °C | Dauergebrauchstemperatur, max. | 130 °C |

Umweltanforderungen

| | | | |
|------------------------------------|--------------------------------|------------------|--|
| RoHS-Konformitätsstatus | Konform ohne Ausnahme | | |
| REACH SVHC | Keine SVHC über 0,1 Gew.-% | | |
| Produktspezifischer CO2-Fußabdruck | Von der Wiege bis zum Werkstor | 3,799 kg CO2 eq. | |

2 klemmbare Leiter (H05V/H07V) gleichen Querschnitts (Bemessungsanschluss)

| | | | |
|---|--------------------|---|--------------------|
| Leiteranschlussquerschnitt, feindrätig mit Aderendhülse DIN 46228/1, 2 Klemmbare Leiter, max. | 70 mm ² | Leiteranschlussquerschnitt, feindrätig mit Aderendhülse DIN 46228/1, 2 Klemmbare Leiter, min. | 35 mm ² |
| Leiteranschlussquerschnitt, feindrätig, 2 Klemmbare Leiter, max. | 70 mm ² | Leiteranschlussquerschnitt, feindrätig, 2 Klemmbare Leiter, min. | 35 mm ² |
| Leiteranschlussquerschnitt, mehrdrätig, 2 Klemmbare Leiter, max. | 70 mm ² | Leiteranschlussquerschnitt, mehrdrätig, 2 Klemmbare Leiter, min. | 35 mm ² |

Allgemeines

| | | | |
|--------------------------------------|-----------|---------------|---------------|
| Leiteranschlussquerschnitt AWG, max. | kcmil 250 | Einbauhinweis | Direktmontage |
| Leiteranschlussquerschnitt AWG, min. | AWG 2 | Normen | IEC 60947-7-1 |
| Tragschiene | TS 35 | | |

Bemessungsdaten

| | | | |
|-----------------------|---------------------|--------------------|--------|
| Bemessungsquerschnitt | 120 mm ² | Bemessungsspannung | 1000 V |
| Bemessungsspannung DC | 1000 V | Nennstrom | 269 A |

Technische Daten

| | | | |
|--|---------|------------------------|---------------|
| Strom bei max. Leiter | 309 A | Normen | IEC 60947-7-1 |
| Durchgangswiderstand gemäß IEC 60947-7-x | 0.12 mΩ | Bemessungsstoßspannung | 8 kV |
| Verlustleistung gemäß IEC 60947-7-x | 8.61 W | Verschmutzungsgrad | 3 |

Bemessungsdaten IECEx/ATEX

| | | | |
|------------------------------|---------------------|-------------------------------|---------------------|
| Zertifikat-Nr. (ATEX) | DEMKO14ATEX1338U | Zertifikat-Nr. (IECEX) | IECEXULD14.0005U |
| Spannung max (ATEX) | 1100 V | Strom (ATEX) | 265 A |
| Leiterquerschnitt max (ATEX) | 150 mm ² | Spannung max (IECEX) | 1100 V |
| Strom (IECEX) | 265 A | Leiterquerschnitt max (IECEX) | 150 mm ² |
| Kennzeichnung EN 60079-7 | Ex eb II C Gb | Kennzeichnung Ex 2014/34/EU | II 2 G D |

Bemessungsdaten nach CSA

| | | | |
|-----------------------------|---------|----------------------|-----------|
| Leiterquerschnitt max (CSA) | 250 AWG | Spannung Gr C (CSA) | 600 V |
| Strom Gr C (CSA) | 285 A | Zertifikat-Nr. (CSA) | 12400-241 |
| Leiterquerschnitt min (CSA) | 2 AWG | | |

Bemessungsdaten nach UL

| | | | |
|-----------------------------------|-----------|-----------------------------------|-------|
| Leitergr. Factory wiring max (UR) | 250 kcmil | Strom Gr C (UR) | 225 A |
| Spannung Gr C (UR) | 1000 V | Leitergr. Factory wiring min (UR) | 2 AWG |
| Zertifikat-Nr. (UR) | E60693 | Leitergr. Field wiring min (UR) | 2 AWG |
| Leitergr. Field wiring max (UR) | 250 kcmil | | |

Klemmbare Leiter (Bemessungsanschluss)

| | |
|---|-----------------------|
| Lehrdorn nach 60 947-1 | B13 |
| Leiteranschlussquerschnitt AWG, max. | kcmil 250 |
| Anschlussrichtung | seitlich |
| Anzugsdrehmoment, max. | 20 Nm |
| Anzugsdrehmoment, min. | 10 Nm |
| Abisolierlänge | 35 mm |
| Anschlussart | Schraubanschluss |
| Anzahl Anschlüsse | 2 |
| Klemmbereich, max. | 150 mm ² |
| Klemmbereich, min. | 33.63 mm ² |
| Klemmschraube | M 10 |
| Klingenmaß | S6 (DIN 6911) |
| Leiteranschlussquerschnitt AWG, min. | AWG 2 |
| Leiteranschlussquerschnitt, feindrätig AEH mit Kunststoffkragen DIN 46228/4, max. | 150 mm ² |
| Leiteranschlussquerschnitt, feindrätig AEH mit Kunststoffkragen DIN 46228/4, min. | 35 mm ² |
| Leiteranschlussquerschnitt, feindrätig mit AEH DIN 46228/1, max. | 150 mm ² |
| Leiteranschlussquerschnitt, feindrätig mit AEH DIN 46228/1, min. | 35 mm ² |
| Leiteranschlussquerschnitt, feindrätig, max. | 150 mm ² |
| Leiteranschlussquerschnitt, feindrätig, min. | 35 mm ² |
| Leiteranschlussquerschnitt, mehrdrätig, 150 mm ² max. | |
| Leiteranschlussquerschnitt, mehrdrätig, 35 mm ² min. | |

Technische Daten

Leiteranschlussquerschnitt, eindrätig, max. 150 mm²

Leiteranschlussquerschnitt, eindrätig, min. 35 mm²

| Klemmbare Leiter | Anschluss Ausprägung | | Schraubanschluss | |
|----------------------------|----------------------------|-------------------------|--------------------|--|
| | Leiteranschlussquerschnitt | Typ | mehrdrätig, H07V-R | |
| min. | | 35 mm ² | | |
| max. | | 150 mm ² | | |
| nominal | | 120 mm ² | | |
| Aderendhülse | Abisolierlänge | min. | 35 mm | |
| | | max. | 35 mm | |
| | | nominal | 35 mm | |
| | Anzugsdrehmoment | min. | 10 Nm | |
| | | max. | 20 Nm | |
| Anschluss Ausprägung | | Schraubanschluss | | |
| Leiteranschlussquerschnitt | Typ | feindrätig, H05(07) V-K | | |
| | min. | 35 mm ² | | |
| | max. | 150 mm ² | | |
| | nominal | 120 mm ² | | |
| Aderendhülse | Abisolierlänge | min. | 35 mm | |
| | | max. | 35 mm | |
| | | nominal | 35 mm | |
| | Anzugsdrehmoment | min. | 10 Nm | |
| | | max. | 20 Nm | |

Klemmbare Leiter (Weiterer Anschluss)

| | |
|----------------------------------|------------------|
| Anschlussart, weiterer Anschluss | Schraubanschluss |
|----------------------------------|------------------|

Systemkennwerte

| | | | |
|----------------------------------|---|---------------------------------|------|
| Ausführung | Schraubanschluss, für schraubbare Querverbindung, geschlossen | Abschlussplatte erforderlich | Nein |
| Anzahl der Potentiale | 1 | Anzahl der Etagen | 1 |
| Anzahl der Klemmstellen je Etage | 2 | Anzahl der Potentiale pro Etage | 1 |
| Etagen intern gebrückt | Nein | PE-Anschluss | Nein |
| Tragschiene | TS 35 | N-Funktion | Nein |
| PE-Funktion | Nein | PEN-Funktion | Ja |

Werkstoffdaten

| | | | |
|--------------------------------|-------|-------|-------------|
| Werkstoff | Wemid | Farbe | dunkelbeige |
| Brennbarkeitsklasse nach UL 94 | V-0 | | |

weitere technische Daten

| | | | |
|---------------|---------------|-------------------------------|----|
| Offene Seiten | geschlossen | Anzahl gleicher Klemmen | 1 |
| Einbauhinweis | Direktmontage | explosionsgeprüfte Ausführung | Ja |
| Montageart | gerastet | | |

Klassifikationen

| | | | |
|-------------|-------------|-------------|-------------|
| ETIM 8.0 | EC000897 | ETIM 9.0 | EC000897 |
| ETIM 10.0 | EC000897 | ECLASS 14.0 | 27-25-01-01 |
| ECLASS 15.0 | 27-25-01-01 | | |

Zeichnungen



WDU 120/150

Weidmüller Interface GmbH & Co. KG
 Klingenbergstraße 26
 D-32758 Detmold
 Germany

www.weidmueller.com

Zubehör

Kreuzverbinder



Die Verteilung oder Vervielfältigung eines Potentials auf benachbarte Reihenklemmen wird über eine Querverbindung realisiert. Zusätzlicher Verdrahtungsaufwand lässt sich so einfach vermeiden. Auch bei ausgebrochenen Polen ist weiterhin eine Kontaktsicherheit in den Reihenklemmen gewährleistet. Unser Portfolio bietet steck- und schraubbare Querverbindungssysteme für Reihenklemmen an.

Allgemeine Bestelldaten

| | | |
|------------|----------------------------|---|
| Art | WQV 120/2 | Ausführung |
| Best.-Nr. | 1063300000 | Querverbinder (Klemmen), geschraubt, silbergrau, 269 A, Polzahl: 2, |
| GTIN (EAN) | 4008190025830 | Raster in mm (P): 32.00, Isoliert: Nein, Breite: 10 mm |
| VPE | 5 ST | |
| Art | WQV 120/3 | Ausführung |
| Best.-Nr. | 1063400000 | Querverbinder (Klemmen), geschraubt, silbergrau, 292 A, Polzahl: 3, |
| GTIN (EAN) | 4008190141363 | Raster in mm (P): 32.00, Isoliert: Nein, Breite: 10 mm |
| VPE | 5 ST | |

Endwinkel



Um einen dauerhaft sicheren Sitz auf der Tragschiene zu gewährleisten und ein verrutschen zu verhindern hat Weidmüller Endwinkel im Programm. Es sind Ausführungen mit Schraube und schraubenlose Ausführungen erhältlich. Auf den Endwinkeln bestehen Markierungsmöglichkeiten, ebenfalls für Gruppenmarkierer und die Möglichkeit der Aufnahme für Prüfstecker.

Allgemeine Bestelldaten

| | | |
|------------|----------------------------|--|
| Art | WEW 35/1 | Ausführung |
| Best.-Nr. | 1059000000 | Endwinkel, dunkelbeige, TS 35, V-2, Wemid, Breite: 12 mm, 100 °C |
| GTIN (EAN) | 4008190172282 | |
| VPE | 50 ST | |

Zusatzanschluss



Der Zusatzanschluss ermöglicht einen gesonderten Spannungsabgriff. Dieser kann z. B. für die Notstromversorgung vor dem Hauptschalter oder aber auch einfach nur als zusätzlicher Anschluss innerhalb der Applikation eingesetzt werden.

WDU 120/150

Weidmüller Interface GmbH & Co. KG
 Klingenbergstraße 26
 D-32758 Detmold
 Germany

www.weidmueller.com

Zubehör

Allgemeine Bestelldaten

| | | |
|------------|----------------------------|---|
| Art | WZAD120 | Ausführung |
| Best.-Nr. | 1066100000 | Zusatzanschluss (Klemmen), Anzahl Anschlüsse: 1 |
| GTIN (EAN) | 4008190017019 | |
| VPE | 10 ST | |

Warnabdeckung



Warnschilder mit einem Blitzsymbol sorgen für mehr Sicherheit für Mensch und Maschine. Sie kommen dort zum Einsatz, wo auf Fremdspannung innerhalb der Applikation hingewiesen werden muss.

Allgemeine Bestelldaten

| | | |
|------------|----------------------------|--|
| Art | WAD 27 NE WS | Ausführung |
| Best.-Nr. | 1062960000 | Gruppenmarkierer, Abdeckung, 64 x 27 mm, Raster in mm (P): 27.00 |
| GTIN (EAN) | 4008190148225 | Weidmueller, weiß |
| VPE | 10 ST | |
| Art | WAD 27 B GE/SW | Ausführung |
| Best.-Nr. | 1062860000 | Gruppenmarkierer, Abdeckung, 64 x 27 mm, Raster in mm (P): 27.00 |
| GTIN (EAN) | 4008190127732 | Weidmueller, gelb |
| VPE | 10 ST | |

Neutral



Der dekafix (DEK) Markierer ist der universelle Markierer für alle Leitungs- und Steckverbinder sowie Elektronikbaugruppen. Das System eignet sich insbesondere für kurze Zahlenfolgen und umfasst eine große Auswahl an einsatzfertigen Drucken. Die Streifenmontage lässt ein schnelles Aufrasten in einem Arbeitsgang zu. Der Druck ist gut lesbar, kontrastreich und in verschiedenen Breiten erhältlich.

- Große Auswahl an einsatzfertigen Markierern
- Streifenmontage für schnelles Aufrasten
- Klemmenmarkierer passend für alle Weidmüller Leitungsverbinder
- Werden als neutrale MultiCard oder als Standarddruck angeboten

Für Sonderdruck: Bitte senden Sie uns für ihre Beschriftungsvorgaben eine Datei unserer Beschriftungssoftware M-Print PRO oder M-Print PRO Online (ohne Installation).

Allgemeine Bestelldaten

| | | |
|------------|----------------------------|--|
| Art | DEK 5/5 MC NE WS | Ausführung |
| Best.-Nr. | 1609801044 | Dekafix, Klemmenmarkierung, 5 x 5 mm, Raster in mm (P): 5.00 |
| GTIN (EAN) | 4008190397111 | Weidmueller, weiß |
| VPE | 1000 ST | |

WDU 120/150

Weidmüller Interface GmbH & Co. KG

Klingenbergstraße 26
D-32758 Detmold
Germany

www.weidmueller.com

Zubehör

| | | |
|------------|----------------------------|--|
| Art | WS 12/6.5 MC NE WS | Ausführung |
| Best.-Nr. | 1609920000 | WS, Klemmenmarkierung, 12 x 6.5 mm, Raster in mm (P): 6.50 |
| GTIN (EAN) | 4008190203511 | Weidmueller, Allen-Bradley, weiß |
| VPE | 540 ST | |

Bezeichnungsträger

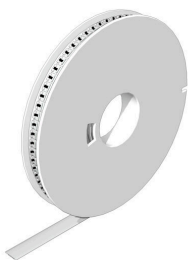


Die Bezeichnungsträger bieten die Möglichkeit der zusätzlichen Aufnahme von Standard Markierern im Raster von 5 bzw. 5.1 mm. Die gewinkelten Aufnahmen lassen sich wahlweise über miteinander verrasten und lassen sich in allen Standard Markierungskanälen der Klippon® Connect Reihenklammen montieren. Passende Markierer typen befinden sich unter dem jeweiligen Zubehör der Bezeichnungsträger.

Allgemeine Bestelldaten

| | | |
|------------|----------------------------|-----------------------------|
| Art | BZT 1 WS 10/5 | Ausführung |
| Best.-Nr. | 1805490000 | Zubehör, Bezeichnungsträger |
| GTIN (EAN) | 4032248270231 | |
| VPE | 100 ST | |
| Art | BZT 1 ZA WS 10/5 | Ausführung |
| Best.-Nr. | 1805520000 | Zubehör, Bezeichnungsträger |
| GTIN (EAN) | 4032248270248 | |
| VPE | 100 ST | |

WS 12/6.5



WS/ DEK

Die MultiMark-Klemmenmarkierer sind mit einem innovativen Verbundmaterial aus zwei Komponenten ausgestattet. Die harte Fußkontur des Markierers rastet sicher in den Verbinder ein. Die elastische Oberfläche macht ein leichtes Montieren möglich. Das speziell gestanzte Material macht den Streifen dehnbar und toleriert minimale Abstandsschwankungen, die sich insbesondere bei langen Klemmblöcken aufaddieren können. Ein weiterer Vorteil: die exzellente Bedruckbarkeit der Oberfläche, die materialeitig eine langlebige widerstandsfähige Beschriftung gewährleistet. Bei einer Druckerauflösung von 300 dpi ergibt sich zudem ein sehr gut lesbares Schriftbild.

Ihre Vorteile mit MultiMark

- Fester Halt und langlebiger Druck
- Endlosstreifen spart Montagezeit
- Einfaches Montieren dank innovativem Verbundmaterial
- Großes Schriftfeld für beste Lesbarkeit
- Hohe Flexibilität durch Herstellerunabhängigkeit

Zubehör

Allgemeine Bestelldaten

| | | |
|------------|----------------------------|---|
| Art | WS 12/6.5 MM WS | Ausführung |
| Best.-Nr. | 2619930000 | WS, Klemmenmarkierung, 12 x 6.5 mm, Weidmueller, weiß |
| GTIN (EAN) | 4050118626155 | |
| VPE | 600 ST | |