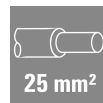
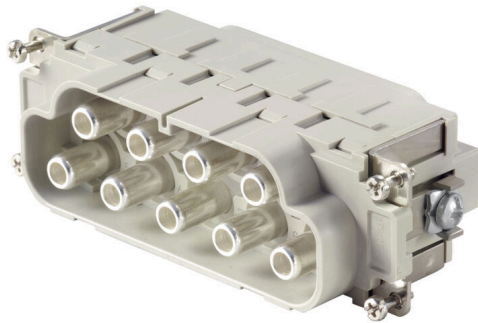


**HDC S8/0 MAS****Weidmüller Interface GmbH & Co. KG**

Klingenbergstraße 26

D-32758 Detmold

Germany

[www.weidmueller.com](http://www.weidmueller.com)

Die MixMate Serie kennzeichnet sich dadurch, dass in einem Steckverbinder die gleichzeitige Übertragung von hohen Bemessungsströmen und –spannungen aber auch Signale ermöglicht wird. Es kann die Axialschraubtechnik zur Leiterbefestigung eingesetzt werden.

Axialschraubanschluss /TOP-Anschlussstechnik

**Allgemeine Bestelldaten**

Ausführung	HDC - Einsatz, Stift, 690 V, 110 A, Polzahl: 8, Axialschraubanschluss, Baugröße: 8
Best.-Nr.	<a href="#">1023360000</a>
Art	HDC S8/0 MAS
GTIN (EAN)	4032248739509
VPE	1 ST

## Technische Daten

## Zulassungen

Zulassungen



ROHS Konform

UL File Number Search [UL Webseite](#)

Zertifikat-Nr. (cURus) E92202

## Abmessungen und Gewichte

Tiefe	111 mm	Tiefe (inch)	4.3701 inch
Höhe	48.5 mm	Höhe (inch)	1.9094 inch
Breite	34 mm	Breite (inch)	1.3386 inch
Nettogewicht	263.12 g		

## Temperaturen

Grenztemperatur -40 °C ... 125 °C

## Umweltanforderungen

RoHS-Konformitätsstatus Konform mit Ausnahme

RoHS-Ausnahme (falls zutreffend/  
bekannt) 6c

REACH SVHC Lead 7439-92-1, Potassium perfluorobutane sulfonate 29420-49-3

SCIP b67daa31-7dca-434d-8290-da7fb52f83a2

Chemische Beständigkeit	Substanz	Aceton
	Chemische Beständigkeit	Beständig
	Substanz	Ammoniak, wässrig
	Chemische Beständigkeit	Bedingt beständig
	Substanz	Benzin
	Chemische Beständigkeit	Beständig
	Substanz	Benzol
	Chemische Beständigkeit	Beständig
	Substanz	Dieselöl
	Chemische Beständigkeit	Bedingt beständig
	Substanz	Essigsäure, konzentriert
	Chemische Beständigkeit	Beständig
	Substanz	Kalilauge (Kaliumhydroxid)
	Chemische Beständigkeit	Bedingt beständig
	Substanz	Methanol
	Chemische Beständigkeit	Bedingt beständig
	Substanz	Motorenöl
	Chemische Beständigkeit	Bedingt beständig
	Substanz	Lauge, verdünnt
	Chemische Beständigkeit	Beständig
	Substanz	Fluorchlorkohlenwasserstoffe
	Chemische Beständigkeit	Bedingt beständig
	Substanz	Außengebrauch
	Chemische Beständigkeit	Bedingt beständig

## Abmessungen

Breite	34 mm	Länge Sockel	111 mm
Höhe Stecker	48.5 mm		

## HDC S8/0 MAS

Weidmüller Interface GmbH &amp; Co. KG

Klingenbergstraße 26

D-32758 Detmold

Germany

www.weidmueller.com

## Technische Daten

## Allgemeine Daten

Polzahl	8	
Steckzyklen Ag	≥ 500	
Steckzyklen Au	≥ 500	
Anschlussart	Axialschraubanschluss	
Baugröße	8	
Brennbarkeitsklasse nach UL 94	V-0	
Durchgangswiderstand	≤1 mΩ	
Farbe	beige	
Isolationswiderstand	1010 Ω	
Isolierstoff	PC glasfaserverstärkt (UL-gelistet und Bahn-qualifiziert)	
Isolierstoffgruppe	IIIa	
Leiteranschlussquerschnitt	25 mm²	
Oberfläche	Silber passiviert	
Typ	Stift	
Verschmutzungsgrad	3	
Werkstoff	Kupferlegierung	
Baureihe	MixMate	
Bemessungsspannung (DIN EN 61984)	690 V	
Bemessungsspannung nach UL/CSA	600 V AC/DC	
Bemessungsstoßspannung (DIN EN 61984)	8 kV	
Bemessungsstrom (DIN EN 61984)	110 A	
Bemessungsstrom (UR)	Leiteranschlussquerschnitt AWG	AWG 8
	Bemessungsstrom	50 A
	Leiteranschlussquerschnitt AWG	AWG 6
	Bemessungsstrom	65 A
	Leiteranschlussquerschnitt AWG	AWG 4
	Bemessungsstrom	85 A
Bemessungsstrom (cUR)	Leiteranschlussquerschnitt AWG	AWG 8
	Bemessungsstrom	44 A
	Leiteranschlussquerschnitt AWG	AWG 6
	Bemessungsstrom	56 A
	Leiteranschlussquerschnitt AWG	AWG 4
	Bemessungsstrom	66 A
	Leiteranschlussquerschnitt AWG	AWG 2
	Bemessungsstrom	83 A
Halogenfrei	true	
Geringe Rauchentwicklung gemäß DIN EN 45545-2	Ja	
BG	8	
Anzahl Leistungskontakte	8	

## Anschlussdaten PE

Anschlussart PE	Schraubanschluss, sonstige	Abisolierlänge PE-Anschluss	12 mm
Anzugsdrehmoment, max. PE-Anschluss	7 Nm	Anzugsdrehmoment, min. PE-Anschluss	6 Nm
Bemessungsquerschnitt	25 mm <sup>2</sup>	Leiteranschlussquerschnitt AWG (PE), min.	AWG 8
Leiteranschlussquerschnitt AWG (PE), max.	AWG 4		

## Leistungskontakt

Anschlussart Leistungskontakt	Axialschraubanschluss	Polzahl Leistungskontakt	8
Abisolierlänge Leistungskontakt	12 mm	Klemmbereich, Leistungskontakt, max.	25 mm <sup>2</sup>

**HDC S8/0 MAS**
**Weidmüller Interface GmbH & Co. KG**

Klingenbergstraße 26  
D-32758 Detmold  
Germany

[www.weidmueller.com](http://www.weidmueller.com)
**Technische Daten**

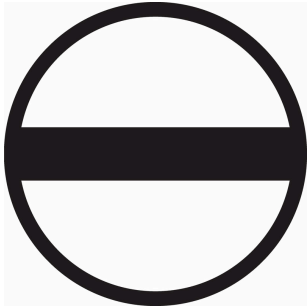
Klemmbereich, Leistungskontakt, min.	10 mm <sup>2</sup>	Bemessungsspannung (DIN EN 61984) Leistungskontakt	690 V
Bemessungsstoßspannung (DIN EN 61984) Leistungskontakt	8 kV	Bemessungsstrom (DIN EN 61984) Leistungskontakt	110 A
Innensechskant	4 mm		

**Ausführung**

Leiteranschlussquerschnitt AWG, max.	AWG 4	Abisolierlänge Bemessungsanschluss	12 mm
Anschlussart	Axialschraubanschluss	Baugröße	8
Durchgangswiderstand	≤1 mΩ	Klemmschraube	M 8 x 0,75 mm
Leiteranschlussquerschnitt AWG, min.	AWG 8	Leiteranschlussquerschnitt, feindrähtig, max.	25 mm <sup>2</sup>
Leiteranschlussquerschnitt, feindrähtig, min.	10 mm <sup>2</sup>	Leiteranschlussquerschnitt, max.	25 mm <sup>2</sup>
Leiteranschlussquerschnitt, min.	10 mm <sup>2</sup>	Oberfläche	Silber passiviert
Werkstoff	Kupferlegierung	BG	8

**Klassifikationen**

ETIM 8.0	EC000438	ETIM 9.0	EC000438
ETIM 10.0	EC000438	ECLASS 14.0	27-44-02-05
ECLASS 15.0	27-44-02-05		

**Zubehör****Schlitz-Schraubendreher**

VDE-isolierter Schlitz-Schraubendreher, SDI DIN 7437,  
ISO 2380/2, Abtrieb nach DIN 5264, ISO 2380/1,  
SoftFinish-Griff

**Allgemeine Bestelldaten**

Art	SDIS 0.6X3.5X100	Ausführung
Best.-Nr.	<a href="#">9008390000</a>	Schraubendreher, Schraubendreher
GTIN (EAN)	4032248056354	
VPE	1 ST	
Art	SDS 0.6X3.5X100	Ausführung
Best.-Nr.	<a href="#">9008330000</a>	Schraubendreher, Schraubendreher
GTIN (EAN)	4032248056286	
VPE	1 ST	