

**WNT 16N 10X3****Weidmüller Interface GmbH & Co. KG**

Klingenbergstraße 26

D-32758 Detmold

Germany

[www.weidmueller.com](http://www.weidmueller.com)**Produktbild****Gebäudeinstallationsverdrahtung**

Für die Gebäudeinstallation bieten wir ein Gesamtsystem rund um die 10×3-Kupferschiene aus optimal aufeinander abgestimmten Komponenten: von Installations-, Neutralleiter- und Verteilerreihenklemmen bis hin zu umfangreichem Zubehör wie Sammelschienen und Sammelschienenhaltern.

**Allgemeine Bestelldaten**

Ausführung	Neutralleiter-Reihenklemme, Schraubanschluss, 16, 400 V, 76 A, TS 35, blau
Best.-Nr.	<a href="#">1019000000</a>
Art	WNT 16N 10X3
GTIN (EAN)	4008190273231
VPE	50 ST

## Technische Daten

## Zulassungen

Zulassungen



ROHS Konform

UL File Number Search [UL Webseite](#)

Zertifikat-Nr. (UR) E60693

## Abmessungen und Gewichte

Tiefe	46.5 mm	Tiefe (inch)	1.8307 inch
Tiefe inklusive Tragschiene	47 mm	Höhe	60 mm
Höhe (inch)	2.3622 inch	Breite	12 mm
Breite (inch)	0.4724 inch	Nettogewicht	29.12 g

## Temperaturen

Lagertemperatur	-25 °C...55 °C	Umgebungstemperatur	-50 °C...75 °C
Dauergebrauchstemperatur, min.	-50 °C	Dauergebrauchstemperatur, max.	120 °C

## Umweltanforderungen

RoHS-Konformitätsstatus	Konform ohne Ausnahme
REACH SVHC	Keine SVHC über 0,1 Gew.-%

## Allgemeines

Leiteranschlussquerschnitt AWG, max.	AWG 6	Einbauhinweis	Sammelschiene
Leiteranschlussquerschnitt AWG, min.	AWG 14	Normen	In Anlehnung an IEC 60947-7-1
Tragschiene	TS 35		

## Bemessungsdaten

Bemessungsquerschnitt	16 mm <sup>2</sup>	Bemessungsspannung	400 V
Bemessungsspannung DC	400 V	Nennstrom	76 A
Strom bei max. Leiter	101 A	Normen	In Anlehnung an IEC 60947-7-1
Durchgangswiderstand gemäß IEC 60947-7-x	0.42 mΩ	Bemessungsstoßspannung	6 kV
Verlustleistung gemäß IEC 60947-7-x	2.43 W	Verschmutzungsgrad	3

## Bemessungsdaten nach CSA

Leiterquerschnitt max (CSA)	6 AWG	Spannung Gr C (CSA)	300 V
Strom Gr C (CSA)	65 A	Zertifikat-Nr. (CSA)	200039-1057876
Leiterquerschnitt min (CSA)	14 AWG		

## Bemessungsdaten nach UL

Leitergr. Factory wiring max (UR)	6 AWG	Strom Gr C (UR)	65 A
Spannung Gr C (UR)	300 V	Leitergr. Factory wiring min (UR)	14 AWG
Zertifikat-Nr. (UR)	E60693	Leitergr. Field wiring min (UR)	14 AWG
Leitergr. Field wiring max (UR)	6 AWG		

## Technische Daten

### Klemmbare Leiter (Bemessungsanschluss)

Lehrdorn nach 60 947-1	B7
Leiteranschlussquerschnitt AWG, max.	AWG 6
Anschlussrichtung	seitlich
Anzugsdrehmoment, max.	2.2 Nm
Anzugsdrehmoment, min.	1.2 Nm
Abisolierlänge	12 mm
Anschlussart	Schraubanschluss
Anzahl Anschlüsse	1
Klemmbereich, max.	25 mm <sup>2</sup>
Klemmbereich, min.	1.5 mm <sup>2</sup>
Klemmschraube	M 4
Klingenmaß	1,0 x 5,5 mm
Leiteranschlussquerschnitt AWG, min.	AWG 14
Leiteranschlussquerschnitt, feindrätig AEH mit Kunststoffkragen DIN 46228/4, max.	16 mm <sup>2</sup>
Leiteranschlussquerschnitt, feindrätig AEH mit Kunststoffkragen DIN 46228/4, min.	1.5 mm <sup>2</sup>
Leiteranschlussquerschnitt, feindrätig mit AEH DIN 46228/1, max.	16 mm <sup>2</sup>
Leiteranschlussquerschnitt, feindrätig mit AEH DIN 46228/1,min.	1.5 mm <sup>2</sup>
Leiteranschlussquerschnitt, feindrätig, max.	16 mm <sup>2</sup>
Leiteranschlussquerschnitt, feindrätig, min.	1.5 mm <sup>2</sup>
Leiteranschlussquerschnitt, mehrdrätig, 25 mm <sup>2</sup> max.	
Leiteranschlussquerschnitt, mehrdrätig, 1.5 mm <sup>2</sup> min.	
Drehmomentstufe mit Elektroschrauber Typ DMS	4
Leiteranschlussquerschnitt, eindrätig, max.	16 mm <sup>2</sup>
Leiteranschlussquerschnitt, eindrätig, min.	1.5 mm <sup>2</sup>

Klemmbare Leiter	Anschluss Ausprägung		Schraubanschluss	
	Leiteranschlussquerschnitt	Typ	eindrähtig, H05(07) V-U	
		min.	1.5 mm <sup>2</sup>	
		max.	16 mm <sup>2</sup>	
		nominal	16 mm <sup>2</sup>	
	Aderendhülse	Abisolierlänge	min.	12 mm
			max.	12 mm
			nominal	12 mm
		Anzugsdrehmoment	min.	1.2 Nm
			max.	2.2 Nm
	Anschluss Ausprägung		Schraubanschluss	
	Leiteranschlussquerschnitt	Typ	mehrdrähtig, H07V-R	
		min.	1.5 mm <sup>2</sup>	
		max.	25 mm <sup>2</sup>	
		nominal	16 mm <sup>2</sup>	
	Aderendhülse	Abisolierlänge	min.	12 mm
max.			12 mm	
nominal			12 mm	
Anzugsdrehmoment		min.	1.2 Nm	
		max.	2.2 Nm	
Anschluss Ausprägung		Schraubanschluss		

## Technische Daten

	Leiteranschlussquerschnitt	Typ	feindrätig, H05(07) V-K	
		min.	1.5 mm <sup>2</sup>	
		max.	16 mm <sup>2</sup>	
		nominal	16 mm <sup>2</sup>	
	Aderendhülse	Abisolierlänge	min.	12 mm
			max.	12 mm
			nominal	12 mm
		Anzugsdrehmoment	min.	1.2 Nm
			max.	2.2 Nm

## Klemmbare Leiter (Weiterer Anschluss)

Leiteranschlussquerschnitt, feindrätig mit Aderendhülse DIN 46228/1, weiterer Anschluss, max.	16 mm <sup>2</sup>	Anschlussart, weiterer Anschluss	Sammelschienenanschluss
---	--------------------	----------------------------------	-------------------------

## Systemkennwerte

Ausführung	Schraubanschluss, mit Sammelschienenanschluss 10x3, geschlossen	Abschlussplatte erforderlich	Nein
Anzahl der Potentiale	1	Anzahl der Etagen	1
Anzahl der Klemmstellen je Etage	1	Anzahl der Potentiale pro Etage	1
Etagen intern gebrückt	Nein	PE-Anschluss	Nein
Tragschiene	TS 35	N-Funktion	Ja
PE-Funktion	Nein	PEN-Funktion	Nein

## Werkstoffdaten

Werkstoff	Wemid	Farbe	blau
Brennbarkeitsklasse nach UL 94	V-0		

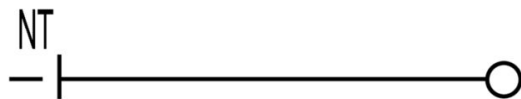
## weitere technische Daten

Offene Seiten	geschlossen	Anzahl gleicher Klemmen	1
Einbauhinweis	Sammelschiene	explosionsgeprüfte Ausführung	Nein
Montageart	gerastet		

## Klassifikationen

ETIM 8.0	EC000897	ETIM 9.0	EC000897
ETIM 10.0	EC000897	ECLASS 14.0	27-25-01-11
ECLASS 15.0	27-25-01-11		

**Zeichnungen**



## Zubehör

### Abschlussplatten und Trennplatten

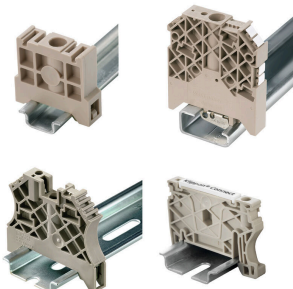


Trennwände und Abschlussplatten sind wichtige Zubehörteile für Reihenklemmen. Trennwände dienen der optischen und elektrischen Trennung verschiedener Potentiale und Funktionsgruppen, erhöhen die Sicherheit und sorgen für eine übersichtliche Struktur im Schaltschrank. Abschlussplatten schließen die Klemmenreihe seitlich ab, schützen vor Berührung spannungsführender Teile und gewährleisten einen sauberen, stabilen Abschluss. Beide Komponenten sind exakt auf die jeweilige Weidmüller-Reihenklemmenserie abgestimmt und tragen zu einer sicheren, normgerechten und professionellen Verdrahtung bei.

#### Allgemeine Bestelldaten

Art	WHP 2.5-35N/10X3 BL	Ausführung
Best.-Nr.	<a href="#">1050280000</a>	Abschluss- und Zwischenplatte (Klemmen), blau, Höhe: 60 mm,
GTIN (EAN)	4008190044640	Breite: 2 mm, V-0, Wemid
VPE	20 ST	

### Endwinkel



Um einen dauerhaft sicheren Sitz auf der Tragschiene zu gewährleisten und ein verrutschen zu verhindern hat Weidmüller Endwinkel im Programm. Es sind Ausführungen mit Schraube und schraubenlose Ausführungen erhältlich. Auf den Endwinkeln bestehen Markierungsmöglichkeiten, ebenfalls für Gruppenmarkierer und die Möglichkeit der Aufnahme für Prüfstecker.

#### Allgemeine Bestelldaten

Art	WEW 35/2	Ausführung
Best.-Nr.	<a href="#">1061200000</a>	Endwinkel, dunkelbeige, TS 35, HB, Wemid, Breite: 8 mm, 100 °C
GTIN (EAN)	4008190030230	
VPE	50 ST	

### Kombiniertes Schraub- und Schneidwerkzeug „Swift® CS“



Kombiniertes Schneid-Abisolier-Werkzeug Swift® CS und Swift® CS Set zum quetschfreien Schneiden und Abisolieren von Kupferkabel bis 1,5 mm² eindrätig und 2,5 mm² feindrätig.

## Zubehör

### Allgemeine Bestelldaten

Art	SWIFTY CS SET	Ausführung
Best.-Nr.	<a href="#">9006060000</a>	Schneid-Schraub-Werkzeug, Einhandschneider
GTIN (EAN)	4032248257638	
VPE	1 ST	

### Schlitz-Schraubendreher



Schlitz-Schraubendreher mit Rundklinge, SD DIN 5265, ISO 2380/2, Abtrieb nach DIN 5264, ISO 2380/1, Spitze Chrom Top, SoftFinish-Griff

### Allgemeine Bestelldaten

Art	SDS 1.0X5.5X150	Ausführung
Best.-Nr.	<a href="#">9008350000</a>	Schraubendreher, Schraubendreher
GTIN (EAN)	4032248056316	
VPE	1 ST	

### Sammelschienen



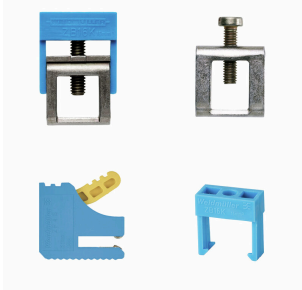
Mit unseren Sammelschienen in den verschiedenen Materialien und dem dazugehörigen Zubehör schließen Sie Leitungen auf engstem Bauraum an. Je nach Anwendung können so Potentiale gesammelt, verteilt oder abgeführt werden.

### Allgemeine Bestelldaten

Art	SSCH 10X3X1000 CU/SN	Ausführung
Best.-Nr.	<a href="#">0348900000</a>	Sammelschiene (Klemmen), silber, Höhe: 1000 mm, Tiefe: 3 mm,
GTIN (EAN)	4008190024802	Kupfer
VPE	25 M	

## Zubehör

### Sammelschienenanschlüsse



Weidmueller bietet Abgriffklemmen für verschiedenen Arten von Sammelschienensystemen an. Je nach Anwendung kann hier zwischen isolierten und unisolierten Abgriffklemmen unterschieden werden.

#### Allgemeine Bestelldaten

Art	ZB 4	Ausführung
Best.-Nr.	<a href="#">0316500000</a>	Klemme (Sammelschienenanschluss)
GTIN (EAN)	4008190061999	
VPE	50 ST	
Art	ZB 16 ZKSC	Ausführung
Best.-Nr.	<a href="#">0316600000</a>	Klemme (Sammelschienenanschluss)
GTIN (EAN)	4008190145989	
VPE	50 ST	
Art	ZB 35/M6X16	Ausführung
Best.-Nr.	<a href="#">0266500000</a>	Klemme (Sammelschienenanschluss)
GTIN (EAN)	4008190102814	
VPE	20 ST	

### Neutral



Der dekafix (DEK) Markierer ist der universelle Markierer für alle Leitungs- und Steckverbinder sowie Elektronikbaugruppen. Das System eignet sich insbesondere für kurze Zahlenfolgen und umfasst eine große Auswahl an einsatzfertigen Drucken. Die Streifenmontage lässt ein schnelles Aufrasten in einem Arbeitsgang zu. Der Druck ist gut lesbar, kontrastreich und in verschiedenen Breiten erhältlich.

- Große Auswahl an einsatzfertigen Markierern
- Streifenmontage für schnelles Aufrasten
- Klemmenmarkierer passend für alle Weidmüller Leitungsverbinder
- Werden als neutrale MultiCard oder als Standarddruck angeboten

Für Sonderdruck: Bitte senden Sie uns für ihre Beschriftungsvorgaben eine Datei unserer Beschriftungssoftware M-Print PRO oder M-Print PRO Online (ohne Installation).

#### Allgemeine Bestelldaten

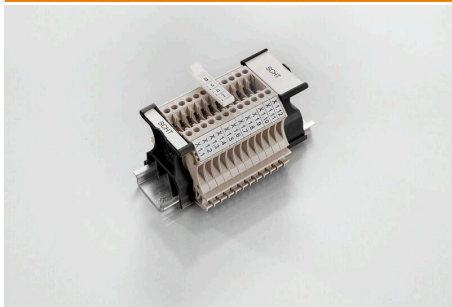
Art	DEK 5/5 MC NE WS	Ausführung
Best.-Nr.	<a href="#">1609801044</a>	Dekafix, Klemmenmarkierung, 5 x 5 mm, Raster in mm (P): 5.00
GTIN (EAN)	4008190397111	Weidmueller, weiß
VPE	1000 ST	



## Zubehör

Art	WS 12/5 MC NE WS	Ausführung
Best.-Nr.	<a href="#">1609860000</a>	WS, Klemmenmarkierung, 12 x 5 mm, Raster in mm (P): 5.00
GTIN (EAN)	4008190203481	Weidmueller, Allen-Bradley, weiß
VPE	720 ST	

## SchT Schildträgervarianten



Der Gruppenschildträger SchT 5 S wird direkt auf die Tragschiene TS 32 (G-Schiene) bzw. die Tragschiene TS 35 (Hutschiene) aufgerastet. Unabhängig von Klemme und Klemmentyp kann so die Klemmleistenkennzeichnung vorgenommen werden. SchT 5 und SchT 5 S werden mit ESO 5, STR 5 Schutzstreifen bestückt. Der SchT 7 ist ein schwenkbarer Gruppenschildträger für Einsteckschilder, der das Betätigen der Klemmschraube ohne Aufwand ermöglicht. SchT 7 werden mit ESO 7, STR 7 Schutzstreifen oder DEK 5 bestückt. Einsteckschilder und Schutzstreifen befinden sich unter Zubehör.

## Allgemeine Bestelldaten

Art	SCHT 7	Ausführung
Best.-Nr.	<a href="#">0517960000</a>	SCHT, Klemmenmarkierung, 39.3 x 8 mm, Raster in mm (P): 7.00
GTIN (EAN)	4008190001742	Weidmueller, weiß
VPE	20 ST	

## ZGB schwenkbarer Gruppenschildträger



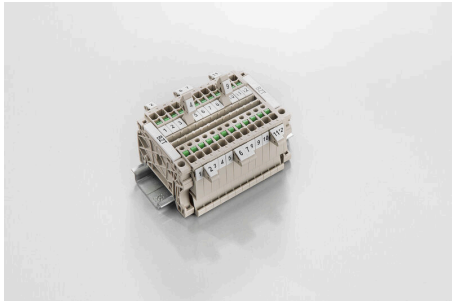
Der ZGB 15 ist ein schwenkbarer Gruppenschildträger. Der Schildträger kann mit den Klemmenmarkierern dekafix 5, WS 12/5 oder dem Einsteckschild ESO 15 bestückt werden. Der ZGB 30 ist ein schwenkbarer Gruppenschildträger. Der Schildträger kann mit den Klemmenmarkierern dekafix 5, WS 12/5 oder dem Einsteckschild ESO 7 bestückt werden. Einsteckschilder und Schutzstreifen befinden sich unter Zubehör.

## Allgemeine Bestelldaten

Art	ZGB 15	Ausführung
Best.-Nr.	<a href="#">1636530000</a>	Klemmenmarkierer, Klemmenmarkierung, 15 x 7 mm, Raster in mm (P): 5.00 Weidmueller, weiß
GTIN (EAN)	4008190297053	
VPE	20 ST	
Art	ZGB 30	Ausführung
Best.-Nr.	<a href="#">1611930000</a>	Klemmenmarkierer, Klemmenmarkierung, 32 x 7 mm, Raster in mm (P): 5.00 Weidmueller, weiß
GTIN (EAN)	4008190002251	
VPE	20 ST	

## Zubehör

### Bezeichnungsträger



Die Bezeichnungsträger bieten die Möglichkeit der zusätzlichen Aufnahme von Standard Markierern im Raster von 5 bzw. 5.1 mm. Die gewinkelten Aufnahmen lassen sich wahlweise über miteinander verrasten und lassen sich in allen Standard Markierungskanälen der Klippon® Connect Reihenklenden montieren. Passende Markierer typen befinden sich unter dem jeweiligen Zubehör der Bezeichnungsträger.

### Allgemeine Bestelldaten

Art	BZT 1 WS 10/5	Ausführung
Best.-Nr.	<a href="#">1805490000</a>	Zubehör, Bezeichnungsträger
GTIN (EAN)	4032248270231	
VPE	100 ST	
Art	BZT 1 ZA WS 10/5	Ausführung
Best.-Nr.	<a href="#">1805520000</a>	Zubehör, Bezeichnungsträger
GTIN (EAN)	4032248270248	
VPE	100 ST	

### WS 12/5



#### WS/ DEK

Die MultiMark-Klemmenmarkierer sind mit einem innovativen Verbundmaterial aus zwei Komponenten ausgestattet. Die harte Fußkontur des Markierers rastet sicher in den Verbinder ein. Die elastische Oberfläche macht ein leichtes Montieren möglich. Das speziell gestanzte Material macht den Streifen dehnbar und toleriert minimale Abstandsschwankungen, die sich insbesondere bei langen Klemmböcken aufaddieren können. Ein weiterer Vorteil: die exzellente Bedruckbarkeit der Oberfläche, die materialseitig eine langlebige widerstandsfähige Beschriftung gewährleistet. Bei einer Druckerauflösung von 300 dpi ergibt sich zudem ein sehr gut lesbares Schriftbild.

#### Ihre Vorteile mit MultiMark

- Fester Halt und langlebiger Druck
- Endlosstreifen spart Montagezeit
- Einfaches Montieren dank innovativem Verbundmaterial
- Großes Schriftfeld für beste Lesbarkeit
- Hohe Flexibilität durch Herstellerunabhängigkeit

### Allgemeine Bestelldaten

Art	WS 12/5 MM WS	Ausführung
Best.-Nr.	<a href="#">2007190000</a>	WS, Klemmenmarkierung, 12 x 5 mm, Weidmueller, weiß
GTIN (EAN)	4050118392036	
VPE	800 ST	