

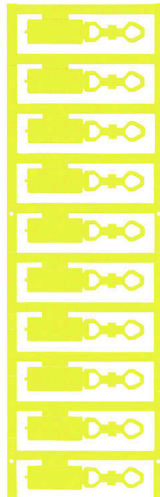
DMC 12/27 MC NE GE**Weidmüller Interface GmbH & Co. KG**

Klingenbergstraße 26

D-32758 Detmold

Germany

www.weidmueller.com



Der DMC Markierer dient zur Kennzeichnung von Schaltgeräten oder Baugruppen. Die große Beschriftungsfläche von 12 x 27 mm ist geeignet ausreichend Information zum Gerät und seiner Funktion aufzunehmen. Eine einzige Schildgröße für Kabelquerschnitte von 0,5 – 10 mm² ermöglicht den Einsatz auf mehradrigen Steuerleitungen genauso wie auf Einzeladern. Für Sonderdruck: Bitte senden Sie uns für ihre Beschriftungsvorgaben eine Datei unserer Beschriftungssoftware M-Print PRO oder M-Print PRO Online (ohne Installation).

Allgemeine Bestelldaten

Ausführung	DMC, Gerätemarkierer, 1,5 - 7,5 mm, 12 x 27 mm, gelb
Best.-Nr.	1018190000
Art	DMC 12/27 MC NE GE
GTIN (EAN)	4032248729241
VPE	50 ST

DMC 12/27 MC NE GE

Weidmüller Interface GmbH & Co. KG
 Klingenbergstraße 26
 D-32758 Detmold
 Germany

www.weidmueller.com

Technische Daten

Zulassungen

ROHS	Konform
------	---------

Abmessungen und Gewichte

Tiefe	5 mm	Tiefe (inch)	0.1968 inch
Höhe	12 mm	Höhe (inch)	0.4724 inch
Breite	27 mm	Breite (inch)	1.063 inch
Nettogewicht	2.28 g		

Temperaturen

Einsatztemperaturbereich	-40...100 °C
--------------------------	--------------

Umweltanforderungen

RoHS-Konformitätsstatus	Konform ohne Ausnahme	
REACH SVHC	Keine SVHC über 0,1 Gew.-%	
Produktspezifischer CO2-Fußabdruck	Von der Wiege bis zum Werkstor	0.015 kg CO2 eq.

Allgemeine Angaben

Materialfarbe nach Widerstandskode	4	
Breite	27 mm	
Brennbarkeitsklasse nach UL 94	V-2	
Einsatztemperaturbereich, max.	100 °C	
Einsatztemperaturbereich, min.	-40 °C	
Farbe	gelb	
Halogene	Nein	
Werkstoff	Polyamid 66	
Aufgedruckte Zeichen	neutral	
Anzahl Markierer pro VPE	Lieferform	MultiCard
kompatibler Drucker	PRINTJET CONNECT , MCP BASIC 2 , MCP PLUS 2	
Anzahl Markierer pro Verbund	1 MultiCard = Device markers	
Einsatztemperaturbereich	-40...100 °C	

Gerätemarkierer

Halogene	Nein
----------	------

Klassifikationen

ETIM 8.0	EC001530	ETIM 9.0	EC001530
ETIM 10.0	EC001530	ECLASS 14.0	27-28-11-02
ECLASS 15.0	27-28-11-02		

