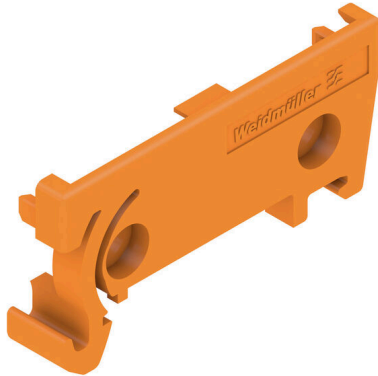


**AP 45/RE OR 1665**

**Weidmüller Interface GmbH & Co. KG**

Klingenbergstraße 26  
D-32758 Detmold  
Germany

www.weidmueller.com



Das RS 100 Profi bietet Ihnen eine flexible Lösung für Ihre Montagebedürfnisse, da sowohl eine Tragschiene- montage als auch eine Wandmontage möglich ist. Diese Vielseitigkeit erleichtert die Integration in verschiedene Umgebungen und Anwendungen. Das Gehäuse ist für den Eurokarten leiterplatten Standard nutzbar. Das Profil ist individuell zuschneidbar, sodass Sie es genau an Ihre spezifischen Anforderungen anpassen können. Für besonders schwere Bauteile können zusätzliche Rastfüße verwendet werden, die für eine verbesserte Stabilität sorgen und somit die Sicherheit Ihrer Installation erhöhen. Ein weiteres praktisches Feature ist die Möglichkeit, ein Abdeckprofil für den Schutz großer Bauteile, zu nutzen.

**Allgemeine Bestelldaten**

Ausführung	Abschlussplatte, RS 45 orange, Abschlussplatte DIN-Tragschiene rechts, Breite: 8 mm
Best.-Nr.	<a href="#">101160000</a>
Art	AP 45/RE OR 1665
GTIN (EAN)	4032248723560
VPE	20 ST

## Technische Daten

### Zulassungen

ROHS	Konform
------	---------

### Abmessungen und Gewichte

Tiefe	22.8 mm	Tiefe (inch)	0.8976 inch
Höhe	45 mm	Höhe (inch)	1.7716 inch
Breite	8 mm	Breite (inch)	0.315 inch
Länge	45 mm	Länge (inch)	1.7716 inch
Nettogewicht	2.35 g		

### Umweltanforderungen

RoHS-Konformitätsstatus	Konform ohne Ausnahme
REACH SVHC	Keine SVHC über 0,1 Gew.-%

### Werkstoffdaten

Brennbarkeitsklasse nach UL 94	V-2	Isolierstoff	PA 66
Isolierstoffgruppe	I	Oberfläche	unbehandelt
Werkstoff	PA 66	Kriechstromfestigkeit (CTI)	600 ≤ CTI

### Allgemeine Daten

Farbe	orange	Schutzart	IP00
Farbtabelle (ähnlich)	RAL 2000	Vergießbarkeit	Nein

### Wichtiger Hinweis

Produkthinweis	Das Produkt wird abgekündigt. Bitte keine weiteren Design-Ins mehr vornehmen. Als Alternative können die Profilsérie RS 70 und RS 100 genutzt werden.
----------------	---

### Klassifikationen

ETIM 8.0	EC001031	ETIM 9.0	EC002779
ETIM 10.0	EC002779	ECLASS 14.0	27-19-06-02
ECLASS 15.0	27-19-06-02		

