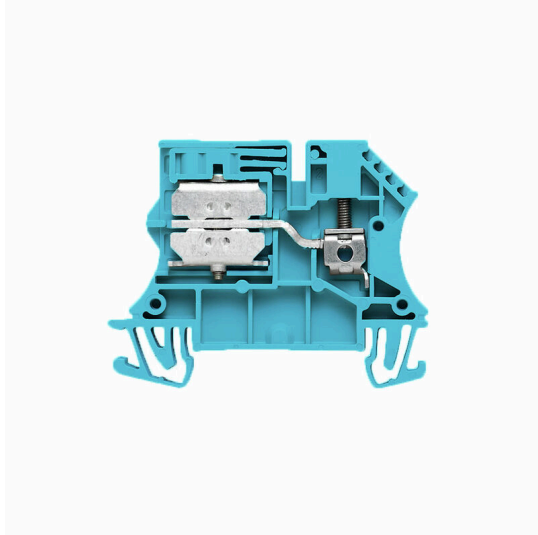


WNT 4 10X3**Weidmüller Interface GmbH & Co. KG**

Klingenbergstraße 26

D-32758 Detmold

Germany

www.weidmueller.com**Produktbild****Gebäudeinstallationsverdrahtung**

Für die Gebäudeinstallation bieten wir ein Gesamtsystem rund um die 10×3-Kupferschiene aus optimal aufeinander abgestimmten Komponenten: von Installations-, Neutralleiter- und Verteilerreihenklemmen bis hin zu umfangreichem Zubehör wie Sammelschienen und Sammelschienenhaltern.

Allgemeine Bestelldaten

| | |
|------------|----------------------------------------------------------------------------------------------------------------------------------------|
| Ausführung | Trenn- und Messtrenn-Reihenklemme, Schraubanschluss, blau, 4 mm ² , 32 A, 400 V, Anzahl Anschlüsse: 1, Anzahl der Etagen: 1 |
| Best.-Nr. | 1010780000 |
| Art | WNT 4 10X3 |
| GTIN (EAN) | 4008190020651 |
| VPE | 100 ST |

Technische Daten

Zulassungen

Zulassungen



| | |
|-----------------------|-----------------------------|
| ROHS | Konform |
| UL File Number Search | UL Webseite |
| Zertifikat-Nr. (UR) | E60693 |

Abmessungen und Gewichte

| | | | |
|-----------------------------|-------------|--------------|-------------|
| Tiefe | 46.5 mm | Tiefe (inch) | 1.8307 inch |
| Tiefe inklusive Tragschiene | 47 mm | Höhe | 60 mm |
| Höhe (inch) | 2.3622 inch | Breite | 6.1 mm |
| Breite (inch) | 0.2402 inch | Nettogewicht | 13.72 g |

Temperaturen

| | | | |
|--------------------------------|----------------|--------------------------------|----------------|
| Lagertemperatur | -25 °C...55 °C | Umgebungstemperatur | -50 °C...75 °C |
| Dauergebrauchstemperatur, min. | -50 °C | Dauergebrauchstemperatur, max. | 120 °C |

Umweltanforderungen

| | |
|-------------------------|----------------------------|
| RoHS-Konformitätsstatus | Konform ohne Ausnahme |
| REACH SVHC | Keine SVHC über 0,1 Gew.-% |

Allgemeines

| | | | |
|--------------------------------------|--------|---------------|-------------------------------|
| Leiteranschlussquerschnitt AWG, max. | AWG 10 | Einbauhinweis | Sammelschiene |
| Leiteranschlussquerschnitt AWG, min. | AWG 26 | Normen | In Anlehnung an IEC 60947-7-1 |
| Tragschiene | TS 35 | | |

Bemessungsdaten

| | | | |
|------------------------------------------|-------------------|------------------------|-------------------------------|
| Bemessungsquerschnitt | 4 mm ² | Bemessungsspannung | 400 V |
| Bemessungsspannung DC | 400 V | Nennstrom | 32 A |
| Strom bei max. Leiter | 41 A | Normen | In Anlehnung an IEC 60947-7-1 |
| Durchgangswiderstand gemäß IEC 60947-7-x | 1 mΩ | Bemessungsstoßspannung | 6 kV |
| Verlustleistung gemäß IEC 60947-7-x | 1.02 W | Verschmutzungsgrad | 3 |

Bemessungsdaten nach CSA

| | | | |
|-----------------------------|--------|----------------------|----------------|
| Leiterquerschnitt max (CSA) | 10 AWG | Spannung Gr C (CSA) | 600 V |
| Strom Gr C (CSA) | 25 A | Zertifikat-Nr. (CSA) | 200039-1057876 |
| Leiterquerschnitt min (CSA) | 26 AWG | | |

Technische Daten

Bemessungsdaten nach UL

| | | | |
|-----------------------------------|--------|-----------------------------------|--------|
| Leitergr. Factory wiring max (UR) | 10 AWG | Strom Gr C (UR) | 35 A |
| Spannung Gr C (UR) | 600 V | Leitergr. Factory wiring min (UR) | 26 AWG |
| Zertifikat-Nr. (UR) | E60693 | Leitergr. Field wiring min (UR) | 22 AWG |
| Leitergr. Field wiring max (UR) | 10 AWG | | |

Klemmbare Leiter (Bemessungsanschluss)

| | |
|------------------------------------------------------------------------------------------|-------------------------|
| Lehrdorn nach 60 947-1 | A4 |
| Leiteranschlussquerschnitt AWG, max. | AWG 10 |
| Anschlussrichtung | seitlich |
| Anzugsdrehmoment, max. | 1 Nm |
| Anzugsdrehmoment, min. | 0.5 Nm |
| Abisolierlänge | 10 mm |
| Anschlussart 2 | Sammelschienenanschluss |
| Anschlussart | Schraubanschluss |
| Anzahl Anschlüsse | 1 |
| Klemmbereich, max. | 6 mm ² |
| Klemmbereich, min. | 0.13 mm ² |
| Klemmschraube | M 3 |
| Klingenmaß | 0,6 x 3,5 mm |
| Leiteranschlussquerschnitt AWG, min. | AWG 26 |
| Leiteranschlussquerschnitt, feindrähtig AEH mit Kunststoffkragen DIN 46228/4, min. | 0.13 mm ² |
| Leiteranschlussquerschnitt, feindrähtig mit AEH DIN 46228/1, max. | 4 mm ² |
| Leiteranschlussquerschnitt, feindrähtig mit AEH DIN 46228/1, min. | 0.13 mm ² |
| Leiteranschlussquerschnitt, feindrähtig, max. | 6 mm ² |
| Leiteranschlussquerschnitt, feindrähtig, min. | 0.13 mm ² |
| Leiteranschlussquerschnitt, mehrdrähtig, 6 mm ² max. | |
| Leiteranschlussquerschnitt, mehrdrähtig, 0.13 mm ² min. | |
| Leiteranschlussquerschnitt, eindrähtig, 6 mm ² max. | |
| Leiteranschlussquerschnitt, eindrähtig, 0.13 mm ² min. | |
| Leiteranschlussquerschnitt, feinstdrähtig, 0.13 mm ² min. | |

| | | | | |
|------------------|----------------------------|-------------------|-------------------------|--------|
| Klemmbare Leiter | Anschluss Ausprägung | | Schraubanschluss | |
| | Leiteranschlussquerschnitt | Typ | eindrähtig, H05(07) V-U | |
| | | min. | 0.5 mm ² | |
| | | max. | 6 mm ² | |
| | | nominal | 4 mm ² | |
| | Aderendhülse | Abisolierlänge | min. | 10 mm |
| | | | max. | 10 mm |
| | | | nominal | 10 mm |
| | | Anzugsdrehmoment | min. | 0.5 Nm |
| | | | max. | 1 Nm |
| | Anschluss Ausprägung | | Schraubanschluss | |
| | Leiteranschlussquerschnitt | Typ | mehrdrähtig, H07V-R | |
| | | min. | 1.5 mm ² | |
| max. | | 6 mm ² | | |
| nominal | | 4 mm ² | | |

Technische Daten

| | | | |
|----------------------------|------------------|-------------------------|--------|
| Aderendhülse | Abisolierlänge | min. | 10 mm |
| | | max. | 10 mm |
| | | nominal | 10 mm |
| | Anzugsdrehmoment | min. | 0.5 Nm |
| | | max. | 1 Nm |
| | | | |
| Anschluss Ausprägung | | Schraubanschluss | |
| Leiteranschlussquerschnitt | Typ | feindrätig, H05(07) V-K | |
| | min. | 0.5 mm ² | |
| | max. | 4 mm ² | |
| | nominal | 4 mm ² | |
| Aderendhülse | Abisolierlänge | min. | 10 mm |
| | | max. | 10 mm |
| | | nominal | 10 mm |
| | Anzugsdrehmoment | min. | 0.5 Nm |
| | | max. | 1 Nm |
| | | | |

Klemmbare Leiter (Weiterer Anschluss)

| | | | |
|-----------------------------------------------------------------------------------------------|-------------------|----------------------------------|-------------------------|
| Leiteranschlussquerschnitt, feindrätig mit Aderendhülse DIN 46228/1, weiterer Anschluss, max. | 4 mm ² | Anschlussart, weiterer Anschluss | Sammelschienenanschluss |
|-----------------------------------------------------------------------------------------------|-------------------|----------------------------------|-------------------------|

Systemkennwerte

| | | | |
|----------------------------------|---------------------------------------------------------------------|---------------------------------|------|
| Ausführung | Schraubanschluss, mit Sammelschienenanschluss 10x3, einseitig offen | Abschlussplatte erforderlich | Ja |
| Anzahl der Potentiale | 1 | Anzahl der Etagen | 1 |
| Anzahl der Klemmstellen je Etage | 1 | Anzahl der Potentiale pro Etage | 1 |
| Etagen intern gebrückt | Nein | PE-Anschluss | Nein |
| Tragschiene | TS 35 | N-Funktion | Ja |
| PE-Funktion | Nein | PEN-Funktion | Nein |

Werkstoffdaten

| | | | |
|--------------------------------|-------|-------|------|
| Werkstoff | Wemid | Farbe | blau |
| Brennbarkeitsklasse nach UL 94 | V-0 | | |

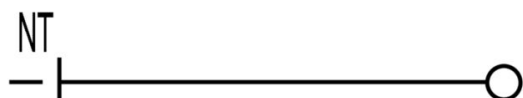
weitere technische Daten

| | | | |
|-------------------------------|--------|---------------|---------------|
| Offene Seiten | rechts | Einbauhinweis | Sammelschiene |
| explosionsgeprüfte Ausführung | Nein | Montageart | gerastet |

Klassifikationen

| | | | |
|-------------|-------------|-------------|-------------|
| ETIM 8.0 | EC000902 | ETIM 9.0 | EC000902 |
| ETIM 10.0 | EC000902 | ECLASS 14.0 | 27-25-01-09 |
| ECLASS 15.0 | 27-25-01-09 | | |

Zeichnungen



Zubehör

Abschlussplatten und Trennplatten



Trennwände und Abschlussplatten sind wichtige Zubehörteile für Reihenklemmen. Trennwände dienen der optischen und elektrischen Trennung verschiedener Potentiale und Funktionsgruppen, erhöhen die Sicherheit und sorgen für eine übersichtliche Struktur im Schaltschrank. Abschlussplatten schließen die Klemmenreihe seitlich ab, schützen vor Berührung spannungsführender Teile und gewährleisten einen sauberen, stabilen Abschluss. Beide Komponenten sind exakt auf die jeweilige Weidmüller-Reihenklemmenserie abgestimmt und tragen zu einer sicheren, normgerechten und professionellen Verdrahtung bei.

Allgemeine Bestelldaten

| | | |
|------------|----------------------------|--------------------------------------------------------------------------------------------------|
| Art | WAP 2.5-10 | Ausführung |
| Best.-Nr. | 1050000000 | Abschlussplatte für Klemmen, dunkelbeige, Höhe: 56 mm, Breite: 1.5 mm, V-O, Wemid, rastbar: Nein |
| GTIN (EAN) | 4008190103149 | |
| VPE | 50 ST | |
| Art | WAP 2.5-10 BL | Ausführung |
| Best.-Nr. | 1050080000 | Abschlussplatte für Klemmen, blau, Höhe: 56 mm, Breite: 1.5 mm, V-O, Wemid, rastbar: Nein |
| GTIN (EAN) | 4008190136611 | |
| VPE | 50 ST | |
| Art | WHP 2.5-35N/10X3 BL | Ausführung |
| Best.-Nr. | 1050280000 | Abschluss- und Zwischenplatte (Klemmen), blau, Höhe: 60 mm, Breite: 2 mm, V-O, Wemid |
| GTIN (EAN) | 4008190044640 | |
| VPE | 20 ST | |

Endwinkel



Um einen dauerhaft sicheren Sitz auf der Tragschiene zu gewährleisten und ein verrutschen zu verhindern hat Weidmüller Endwinkel im Programm. Es sind Ausführungen mit Schraube und schraubenlose Ausführungen erhältlich. Auf den Endwinkeln bestehen Markierungsmöglichkeiten, ebenfalls für Gruppenmarkierer und die Möglichkeit der Aufnahme für Prüfstecker.

Allgemeine Bestelldaten

| | | |
|------------|----------------------------|----------------------------------------------------------------|
| Art | WEW 35/2 | Ausführung |
| Best.-Nr. | 1061200000 | Endwinkel, dunkelbeige, TS 35, HB, Wemid, Breite: 8 mm, 100 °C |
| GTIN (EAN) | 4008190030230 | |
| VPE | 50 ST | |

Zubehör

Kombiniertes Schraub- und Schneidwerkzeug „Swift® CS“



Kombiniertes Schneid-Abisolier-Werkzeug Swift® CS und Swift® CS Set zum quetschfreien Schneiden und Abisolieren von Kupferkabel bis 1,5 mm² eindrätig und 2,5 mm² feindrätig.

Allgemeine Bestelldaten

| | | |
|------------|----------------------------|--------------------------------------------|
| Art | SWIFTY CS SET | Ausführung |
| Best.-Nr. | 9006060000 | Schneid-Schraub-Werkzeug, Einhandschneider |
| GTIN (EAN) | 4032248257638 | |
| VPE | 1 ST | |

Schlitz-Schraubendreher



Schlitz-Schraubendreher mit Rundklinge, SD DIN 5265, ISO 2380/2, Abtrieb nach DIN 5264, ISO 2380/1, Spitze Chrom Top, SoftFinish-Griff

Allgemeine Bestelldaten

| | | |
|------------|----------------------------|----------------------------------|
| Art | SDS 0.6X3.5X100 | Ausführung |
| Best.-Nr. | 9008330000 | Schraubendreher, Schraubendreher |
| GTIN (EAN) | 4032248056286 | |
| VPE | 1 ST | |

Sammelschienen



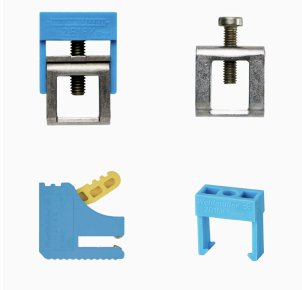
Mit unseren Sammelschienen in den verschiedenen Materialien und dem dazugehörigen Zubehör schließen Sie Leitungen auf engstem Bauraum an. Je nach Anwendung können so Potentiale gesammelt, verteilt oder abgeführt werden.

Allgemeine Bestelldaten

| | | |
|------------|----------------------------|--------------------------------------------------------------|
| Art | SSCH 10X3X1000 CU/SN | Ausführung |
| Best.-Nr. | 0348900000 | Sammelschiene (Klemmen), silber, Höhe: 1000 mm, Tiefe: 3 mm, |
| GTIN (EAN) | 4008190024802 | Kupfer |
| VPE | 25 M | |

Zubehör

Sammelschienenanschlüsse



Weidmueller bietet Abgriffklemmen für verschiedenen Arten von Sammelschienensystemen an. Je nach Anwendung kann hier zwischen isolierten und unisolierten Abgriffklemmen unterschieden werden.

Allgemeine Bestelldaten

| | | |
|------------|----------------------------|----------------------------------|
| Art | ZB 4 | Ausführung |
| Best.-Nr. | 0316500000 | Klemme (Sammelschienenanschluss) |
| GTIN (EAN) | 4008190061999 | |
| VPE | 50 ST | |
| Art | ZB 16 ZKSC | Ausführung |
| Best.-Nr. | 0316600000 | Klemme (Sammelschienenanschluss) |
| GTIN (EAN) | 4008190145989 | |
| VPE | 50 ST | |
| Art | ZB 35/M6X16 | Ausführung |
| Best.-Nr. | 0266500000 | Klemme (Sammelschienenanschluss) |
| GTIN (EAN) | 4008190102814 | |
| VPE | 20 ST | |

Neutral



Der dekafix (DEK) Markierer ist der universelle Markierer für alle Leitungs- und Steckverbinder sowie Elektronikbaugruppen. Das System eignet sich insbesondere für kurze Zahlenfolgen und umfasst eine große Auswahl an einsatzfertigen Drucken.

Die Streifenmontage lässt ein schnelles Aufrasten in einem Arbeitsgang zu. Der Druck ist gut lesbar, kontrastreich und in verschiedenen Breiten erhältlich.

- Große Auswahl an einsatzfertigen Markierern
- Streifenmontage für schnelles Aufrasten
- Klemmenmarkierer passend für alle Weidmüller Leitungsverbinder
- Werden als neutrale MultiCard oder als Standarddruck angeboten

Für Sonderdruck: Bitte senden Sie uns für ihre Beschriftungsvorgaben eine Datei unserer Beschriftungssoftware M-Print PRO oder M-Print PRO Online (ohne Installation).

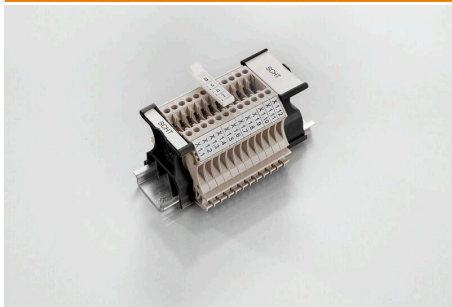
Allgemeine Bestelldaten

| | | |
|------------|----------------------------|--------------------------------------------------------------|
| Art | DEK 5/6 MC NE WS | Ausführung |
| Best.-Nr. | 1609820000 | Dekafix, Klemmenmarkierung, 5 x 6 mm, Raster in mm (P): 6.00 |
| GTIN (EAN) | 4008190203436 | Weidmueller, weiß |
| VPE | 1000 ST | |

Zubehör

| | | |
|------------|----------------------------|----------------------------------------------------------|
| Art | WS 12/6 MC NE WS | Ausführung |
| Best.-Nr. | 1609900000 | WS, Klemmenmarkierung, 12 x 6 mm, Raster in mm (P): 6.00 |
| GTIN (EAN) | 4008190203467 | Weidmueller, Allen-Bradley, weiß |
| VPE | 600 ST | |

SchT Schildträgervarianten



Der Gruppenschildträger SchT 5 S wird direkt auf die Tragschiene TS 32 (G-Schiene) bzw. die Tragschiene TS 35 (Hutschiene) aufgerastet. Unabhängig von Klemme und Klemmentyp kann so die Klemmleistenkennzeichnung vorgenommen werden. SchT 5 und SchT 5 S werden mit ESO 5, STR 5 Schutzstreifen bestückt. Der SchT 7 ist ein schwenkbarer Gruppenschildträger für Einsteckschilder, der das Betätigen der Klemmschraube ohne Aufwand ermöglicht. SchT 7 werden mit ESO 7, STR 7 Schutzstreifen oder DEK 5 bestückt. Einsteckschilder und Schutzstreifen befinden sich unter Zubehör.

Allgemeine Bestelldaten

| | | |
|------------|----------------------------|--------------------------------------------------------------|
| Art | SCHT 7 | Ausführung |
| Best.-Nr. | 0517960000 | SCHT, Klemmenmarkierung, 39.3 x 8 mm, Raster in mm (P): 7.00 |
| GTIN (EAN) | 4008190001742 | Weidmueller, weiß |
| VPE | 20 ST | |

ZGB schwenkbarer Gruppenschildträger



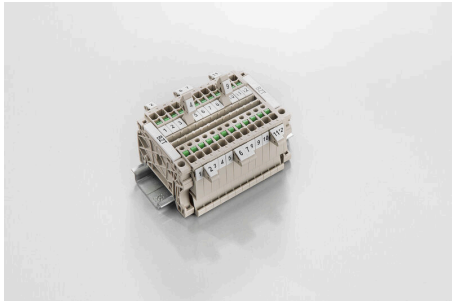
Der ZGB 15 ist ein schwenkbarer Gruppenschildträger. Der Schildträger kann mit den Klemmenmarkierern dekafix 5, WS 12/5 oder dem Einsteckschild ESO 15 bestückt werden. Der ZGB 30 ist ein schwenkbarer Gruppenschildträger. Der Schildträger kann mit den Klemmenmarkierern dekafix 5, WS 12/5 oder dem Einsteckschild ESO 7 bestückt werden. Einsteckschilder und Schutzstreifen befinden sich unter Zubehör.

Allgemeine Bestelldaten

| | | |
|------------|----------------------------|------------------------------------------------------------------------------------------|
| Art | ZGB 15 | Ausführung |
| Best.-Nr. | 1636530000 | Klemmenmarkierer, Klemmenmarkierung, 15 x 7 mm, Raster in mm (P): 5.00 Weidmueller, weiß |
| GTIN (EAN) | 4008190297053 | |
| VPE | 20 ST | |
| Art | ZGB 30 | Ausführung |
| Best.-Nr. | 1611930000 | Klemmenmarkierer, Klemmenmarkierung, 32 x 7 mm, Raster in mm (P): 5.00 Weidmueller, weiß |
| GTIN (EAN) | 4008190002251 | |
| VPE | 20 ST | |

Zubehör

Bezeichnungsträger



Die Bezeichnungsträger bieten die Möglichkeit der zusätzlichen Aufnahme von Standard Markierern im Raster von 5 bzw. 5.1 mm. Die gewinkelten Aufnahmen lassen sich wahlweise über miteinander verrasten und lassen sich in allen Standard Markierungskanälen der Klippon® Connect Reihenklemmen montieren. Passende Markierer typen befinden sich unter dem jeweiligen Zubehör der Bezeichnungsträger.

Allgemeine Bestelldaten

| | | |
|------------|----------------------------|-----------------------------|
| Art | BZT 1 WS 10/5 | Ausführung |
| Best.-Nr. | 1805490000 | Zubehör, Bezeichnungsträger |
| GTIN (EAN) | 4032248270231 | |
| VPE | 100 ST | |
| Art | BZT 1 ZA WS 10/5 | Ausführung |
| Best.-Nr. | 1805520000 | Zubehör, Bezeichnungsträger |
| GTIN (EAN) | 4032248270248 | |
| VPE | 100 ST | |

DEK 5/6



WS/ DEK

Die MultiMark-Klemmenmarkierer sind mit einem innovativen Verbundmaterial aus zwei Komponenten ausgestattet. Die harte Fußkontur des Markierers rastet sicher in den Verbinder ein. Die elastische Oberfläche macht ein leichtes Montieren möglich. Das speziell gestanzte Material macht den Streifen dehnbar und toleriert minimale Abstandsschwankungen, die sich insbesondere bei langen Klemmblocken aufaddieren können. Ein weiterer Vorteil: die exzellente Bedruckbarkeit der Oberfläche, die materialseitig eine langlebige widerstandsfähige Beschriftung gewährleistet. Bei einer Druckerauflösung von 300 dpi ergibt sich zudem ein sehr gut lesbares Schriftbild.

Ihre Vorteile mit MultiMark

- Fester Halt und langlebiger Druck
- Endlosstreifen spart Montagezeit
- Einfaches Montieren dank innovativem Verbundmaterial
- Großes Schriftfeld für beste Lesbarkeit
- Hohe Flexibilität durch Herstellerunabhängigkeit

Allgemeine Bestelldaten

| | | |
|------------|----------------------------|---------------------------------------------------------|
| Art | DEK 5/6 MM WS | Ausführung |
| Best.-Nr. | 2007120000 | Dekafix, Klemmenmarkierung, 5 x 6 mm, Weidmueller, weiß |
| GTIN (EAN) | 4050118392104 | |
| VPE | 600 ST | |

Zubehör

WS 12/6



WS/ DEK

Die MultiMark-Klemmenmarkierer sind mit einem innovativen Verbundmaterial aus zwei Komponenten ausgestattet. Die harte Fußkontur des Markierers rastet sicher in den Verbinder ein. Die elastische Oberfläche macht ein leichtes Montieren möglich. Das speziell gestanzte Material macht den Streifen dehnbar und toleriert minimale Abstandsschwankungen, die sich insbesondere bei langen Klemmblöcken aufaddieren können. Ein weiterer Vorteil: die exzellente Bedruckbarkeit der Oberfläche, die materialseitig eine langlebige widerstandsfähige Beschriftung gewährleistet. Bei einer Druckerauflösung von 300 dpi ergibt sich zudem ein sehr gut lesbares Schriftbild.

Ihre Vorteile mit MultiMark

- Fester Halt und langlebiger Druck
- Endlosstreifen spart Montagezeit
- Einfaches Montieren dank innovativem Verbundmaterial
- Großes Schriftfeld für beste Lesbarkeit
- Hohe Flexibilität durch Herstellerunabhängigkeit

Allgemeine Bestelldaten

| | | |
|------------|----------------------------|-----------------------------------------------------|
| Art | WS 12/6 MM WS | Ausführung |
| Best.-Nr. | 2007200000 | WS, Klemmenmarkierung, 12 x 6 mm, Weidmueller, weiß |
| GTIN (EAN) | 4050118391886 | |
| VPE | 600 ST | |

Abschlussplatten und Trennplatten



Trennwände und Abschlussplatten sind wichtige Zubehörteile für Reihenklemmen. Trennwände dienen der optischen und elektrischen Trennung verschiedener Potentiale und Funktionsgruppen, erhöhen die Sicherheit und sorgen für eine übersichtliche Struktur im Schaltschrank. Abschlussplatten schließen die Klemmenreihe seitlich ab, schützen vor Berührung spannungsführender Teile und gewährleisten einen sauberen, stabilen Abschluss. Beide Komponenten sind exakt auf die jeweilige Weidmüller-Reihenklemmenserie abgestimmt und tragen zu einer sicheren, normgerechten und professionellen Verdrahtung bei.

Allgemeine Bestelldaten

| | | |
|------------|----------------------------|----------------------------------------------------------------|
| Art | WTW 2.5-10 S | Ausführung |
| Best.-Nr. | 1266520000 | Trennwand (Klemmen), dunkelbeige, Höhe: 56 mm, Breite: 1.5 mm, |
| GTIN (EAN) | 4050118092585 | V-0, Wemid |
| VPE | 20 ST | |