

HDC HE CP

Weidmüller Interface GmbH & Co. KG

Klingenbergstraße 26

D-32758 Detmold

Germany

www.weidmueller.com



Zu unseren Einsätzen bieten wir unterschiedliches Zubehör an. Dies umfasst unter anderem Kodierungen für die Einsätze .

Allgemeine Bestelldaten

Ausführung	Schwere Steckverbinder, Zubehör, Kodiersystem
Best.-Nr.	1003240000
Art	HDC HE CP
GTIN (EAN)	4032248698233
VPE	100 ST

Technische Daten**Zulassungen**

ROHS	Konform
------	---------

Abmessungen und Gewichte

Nettogewicht	0.42 g
--------------	--------

Umweltanforderungen

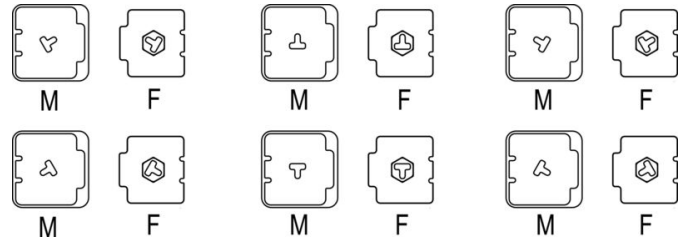
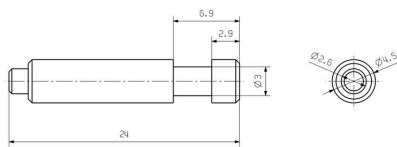
RoHS-Konformitätsstatus	Konform ohne Ausnahme
REACH SVHC	Potassium perfluorobutane sulfonate 29420-49-3
SCIP	2f94735a-9fba-4903-842f-4fb9aa902310

Klassifikationen

ETIM 8.0	EC002311	ETIM 9.0	EC002311
ETIM 10.0	EC002311	ECLASS 14.0	27-44-02-03
ECLASS 15.0	27-44-02-03		

Zeichnungen

Zeichnung



Kodierschema

HDC HE CP

Weidmüller Interface GmbH & Co. KG

Klingenbergstraße 26
D-32758 Detmold
Germany

Zubehör

www.weidmueller.com

Baugröße 10

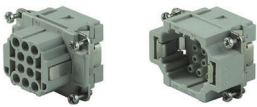


Die HEE Serie verfügt über eine hohe Kontaktdichte und ist auf Basis der bewährten HE-Einsätze konstruiert. Die Leiteranschlussebene ist als Crimpkontakt ausgelegt. Seit Jahrzehnten ist die bewährte Crimpanschlusstechnik im Einsatz. Crimpkontakte gehören nicht zum Lieferumfang der Einsätze.

Allgemeine Bestelldaten

Art	HDC HEE 32 FC 33-64	Ausführung
Best.-Nr.	1018960000	HDC - Einsatz, Buchse, 500 V, 16 A, Polzahl: 32, Crimpanschluss,
GTIN (EAN)	4032248730261	Baugröße: 6
VPE	1 ST	
Art	HDC HEE 32 MC 33-64	Ausführung
Best.-Nr.	1018950000	HDC - Einsatz, Stift, 500 V, 16 A, Polzahl: 32, Crimpanschluss,
GTIN (EAN)	4032248730254	Baugröße: 6
VPE	1 ST	

Baugröße 3



Die HEE Serie verfügt über eine hohe Kontaktdichte und ist auf Basis der bewährten HE-Einsätze konstruiert. Die Leiteranschlussebene ist als Crimpkontakt ausgelegt. Seit Jahrzehnten ist die bewährte Crimpanschlusstechnik im Einsatz. Crimpkontakte gehören nicht zum Lieferumfang der Einsätze.

Polzahl: 10

Bemessungsstrom: 16 A

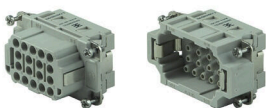
Bemessungsspannung: 500 V

Nennspannung nach UL/CSA: 600 V AC/DC

Allgemeine Bestelldaten

Art	HDC HEE 10 MC	Ausführung
Best.-Nr.	1826830000	HDC - Einsatz, Stift, 500 V, 16 A, Polzahl: 10, Crimpanschluss,
GTIN (EAN)	4032248330232	Baugröße: 3
VPE	1 ST	

Baugröße 4



Die HEE Serie verfügt über eine hohe Kontaktdichte und ist auf Basis der bewährten HE-Einsätze konstruiert. Die Leiteranschlussebene ist als Crimpkontakt ausgelegt. Seit Jahrzehnten ist die bewährte Crimpanschlusstechnik im Einsatz. Crimpkontakte gehören nicht zum Lieferumfang der Einsätze.

Polzahl: 18

Bemessungsstrom: 16 A

Bemessungsspannung: 500 V

Nennspannung nach UL/CSA: 600 V AC/DC

HDC HE CP

Weidmüller Interface GmbH & Co. KG

Klingenbergstraße 26
D-32758 Detmold
Germany

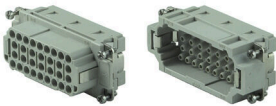
www.weidmueller.com

Zubehör

Allgemeine Bestelldaten

Art	HDC HEE 18 MC	Ausführung
Best.-Nr.	1826810000	HDC - Einsatz, Stift, 500 V, 16 A, Polzahl: 18, Crimpanschluss,
GTIN (EAN)	4032248330218	Baugröße: 4
VPE	1 ST	

Baugröße 6



Die HEE Serie verfügt über eine hohe Kontaktdichte und ist auf Basis der bewährten HE-Einsätze konstruiert. Die Leiteranschlussebene ist als Crimpkontakt ausgelegt. Seit Jahrzehnten ist die bewährte Crimpanschlusstechnik im Einsatz. Crimpkontakte gehören nicht zum Lieferumfang der Einsätze.
Polzahl: 32
Bemessungsstrom: 16 A
Bemessungsspannung: 500 V
Nennspannung nach UL/CSA: 600 V AC/DC

Allgemeine Bestelldaten

Art	HDC HEE 32 MC	Ausführung
Best.-Nr.	1826790000	HDC - Einsatz, Stift, 500 V, 16 A, Polzahl: 32, Crimpanschluss,
GTIN (EAN)	4032248330195	Baugröße: 6
VPE	1 ST	

Baugröße 8



Die HEE Serie verfügt über eine hohe Kontaktdichte und ist auf Basis der bewährten HE-Einsätze konstruiert. Die Leiteranschlussebene ist als Crimpkontakt ausgelegt. Seit Jahrzehnten ist die bewährte Crimpanschlusstechnik im Einsatz. Crimpkontakte gehören nicht zum Lieferumfang der Einsätze.
Polzahl: 46
Bemessungsstrom: 16 A
Bemessungsspannung: 500 V
Nennspannung nach UL/CSA: 600 V AC/DC

Allgemeine Bestelldaten

Art	HDC HEE 46 MC	Ausführung
Best.-Nr.	1826770000	HDC - Einsatz, Stift, 500 V, 16 A, Polzahl: 46, Crimpanschluss,
GTIN (EAN)	4032248330171	Baugröße: 8
VPE	1 ST	

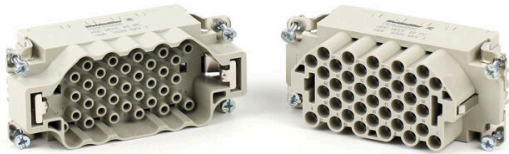
HDC HE CP

Weidmüller Interface GmbH & Co. KG
 Klingenbergstraße 26
 D-32758 Detmold
 Germany

Zubehör

www.weidmueller.com

Baugröße 6



Ein schwerer Steckverbinder besteht aus einem Steckverbinderereinsatz und dem schützenden Gehäuse. Der Einsatz bildet also das Herz des schweren Steckverbinders und ist für die elektrische Funktion zuständig. Steckverbinderereinsätze von Weidmüller sind aus hochwertigen Isolierstoffen gefertigt, welche die sichere Übertragung auch höherer Spannungen auf engem Raum erlauben. Außerdem setzen wir in unserem gesamten Sortiment nur einen einzigen Kunststoff ein der UL-gelistet und bahntauglich ist. Dies ermöglicht den uneingeschränkten weltweiten Einsatz der RockStar® Steckverbinder.

Allgemeine Bestelldaten

Art	HDC HEEE 40 FC	Ausführung
Best.-Nr.	1528380000	HDC - Einsatz, Buchse, 500 V, 16 A, Polzahl: 40, Crimpanschluss,
GTIN (EAN)	4050118374285	Baugröße: 6
VPE	1 ST	
Art	HDC HEEE 40 MC	Ausführung
Best.-Nr.	1528370000	HDC - Einsatz, Stift, Stift, 500 V, 16 A, Polzahl: 40, Crimpanschluss,
GTIN (EAN)	4050118374292	Baugröße: 6
VPE	1 ST	

Baugröße 8



Allgemeine Bestelldaten

Art	HDC HEEE 64 MC	Ausführung
Best.-Nr.	2729580000	HDC - Einsatz, Stift, 500 V, 16 A, Polzahl: 64, Crimpanschluss,
GTIN (EAN)	4064675010449	Baugröße: 8
VPE	1 ST	

HDC HE CP

Weidmüller Interface GmbH & Co. KG

Klingenbergstraße 26
D-32758 Detmold
Germany

Zubehör

www.weidmueller.com

5-polig



Kleine Abmessungen und doch groß. Die elektrischen Kennwerte sprechen für sich. Die bewährten HE-Crimpkontakte können auch hier verwendet werden.
Polzahl: 5 (+PE)

Bemessungsstrom: 16 A

Bemessungsspannung: 250 V

Nennspannung nach UL/CSA: 600 V AC/DC

Allgemeine Bestelldaten

Art	HDC HQ 5 FC	Ausführung
Best.-Nr.	1912460000	HDC - Einsatz, Buchse, 230 V, 20 A, Polzahl: 5, Crimpanschluss,
GTIN (EAN)	4032248542055	Baugröße: 1
VPE	1 ST	
Art	HDC HQ 5 MC	Ausführung
Best.-Nr.	1912440000	HDC - Einsatz, Stift, 230 V, 20 A, Polzahl: 5, Crimpanschluss,
GTIN (EAN)	4032248542031	Baugröße: 1
VPE	1 ST	

8-polig



Kleine Abmessungen und doch groß. Die elektrischen Kennwerte sprechen für sich. Die bewährten HE-Crimpkontakte können auch hier verwendet werden.
Polzahl: 8 (+PE)

Bemessungsstrom: 16 A

Bemessungsspannung: 500 V

Nennspannung nach UL/CSA: 600 V AC/DC

Allgemeine Bestelldaten

Art	HDC HQ 8 FC	Ausführung
Best.-Nr.	1919980000	HDC - Einsatz, Buchse, 500 V, 16 A, Polzahl: 8, Crimpanschluss,
GTIN (EAN)	4032248557950	Baugröße: HQ
VPE	1 ST	
Art	HDC HQ 8 MC	Ausführung
Best.-Nr.	1919970000	HDC - Einsatz, Stift, 500 V, 16 A, Polzahl: 8, Crimpanschluss,
GTIN (EAN)	4032248557943	Baugröße: HQ
VPE	1 ST	