

HDC C HX BM2.5AG**Weidmüller Interface GmbH & Co. KG**

Klingenbergstraße 26

D-32758 Detmold

Germany

www.weidmueller.com



Das Crimpen ist eine elektrisch und mechanisch sichere und zuverlässige Verbindung zwischen Leiter und Kontakt. Eine ideale Crimp-Verbindung ist gasdicht und korrosionsfest.

Allgemeine Bestelldaten

Ausführung	Schwere Steckverbinder, Crimpkontakt, MixMate, Buchse, Leiteranschlussquerschnitt, max.: 2.5, gedreht, Kupferlegierung
Best.-Nr.	1002960000
Art	HDC C HX BM2.5AG
GTIN (EAN)	4032248697243
VPE	25 ST

HDC C HX BM2.5AG

Weidmüller Interface GmbH & Co. KG
 Klingenbergstraße 26
 D-32758 Detmold
 Germany

www.weidmueller.com

Technische Daten

Zulassungen

Zulassungen



ROHS Konform

Abmessungen und Gewichte

Durchmesser	6 mm	Nettogewicht	2.7 g
-------------	------	--------------	-------

Umweltanforderungen

RoHS-Konformitätsstatus	Konform mit Ausnahme
RoHS-Ausnahme (falls zutreffend/ bekannt)	6c
REACH SVHC	Lead 7439-92-1
SCIP	6eabd5ae-2d6b-409e-8bdf-87c27ee10e40

Allgemeine Angaben

Kontaktdurchmesser Stift Ø	4 mm	Abisolierlänge Bemessungsanschluss	8 mm
Anschlussart	Crimpanschluss	Ausführung Einsatz	MixMate
Durchgangswiderstand	≤1 mΩ	Leiteranschlussquerschnitt, max.	2.5 mm ²
Leiteranschlussquerschnitt, min.	2.5 mm ²	Oberfläche	Silber
Steckzyklen	≥ 500	Typ	Buchse
Werkstoff	Kupferlegierung	Herstellungsverfahren	gedreht
Leiteranschlussquerschnitt	2.5 - 2.5 mm ²	Werkstoff des Kontaktes	Kupferlegierung

Klassifikationen

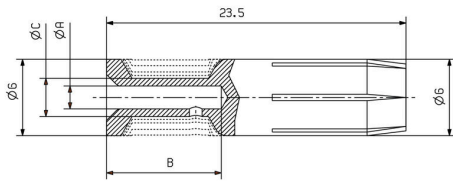
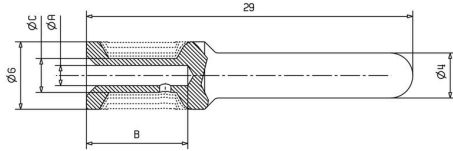
ETIM 8.0	EC000796	ETIM 9.0	EC000796
ETIM 10.0	EC000796	ECLASS 14.0	27-44-02-04
ECLASS 15.0	27-44-02-04		

HDC C HX BM2.5AG

Weidmüller Interface GmbH & Co. KG
Klingenbergstraße 26
D-32758 Detmold
Germany

Zeichnungen

www.weidmueller.com



HDC C HX BM2.5AG

Weidmüller Interface GmbH & Co. KG
 Klingenbergstraße 26
 D-32758 Detmold
 Germany

Zubehör

www.weidmueller.com

Crimping tools



- Crimpwerkzeuge für gedrehte Kontakte
- Zwangssperre garantiert Qualitätscrimp
 - Entriegelungsmöglichkeit bei eventueller Fehlbedienung
 - Mit Anschlag zum exakten Positionieren der Kontakte

Allgemeine Bestelldaten

Art	CTIN CM 1.6/2.5	Ausführung
Best.-Nr.	9205430000	Crimpwerkzeug, Crimpwerkzeug für Kontakte, 0.14mm ² , 6mm ² , 4-
GTIN (EAN)	4032248733446	Indent-Crimp
VPE	1 ST	
Art	CTIN CM 3.6	Ausführung
Best.-Nr.	9205440000	Crimpwerkzeug für Kontakte, 1.5mm ² , 10mm ² , 4-Indent-Crimp
GTIN (EAN)	4032248734146	
VPE	1 ST	

Kontaktlösewerkzeuge



Weidmüller bietet eine Vielzahl von Crimpwerkzeugen, Kontaktlösewerkzeugen und LWL-Bearbeitungswerkzeugen an.

Allgemeine Bestelldaten

Art	REMOVAL TOOL HX	Ausführung
Best.-Nr.	1002990000	
GTIN (EAN)	4032248697274	
VPE	1 ST	

2-polig



Die HQ Serie - Kleine Abmessungen und doch groß. Die elektrischen Kennwerte sprechen für sich. Die Leiteranschlussebene ist als Crimpkontakt ausgelegt. Seit Jahrzehnten ist die bewährte Crimpanschlusstechnik im Einsatz. Crimpkontakte gehören nicht zum Lieferumfang der Einsätze.

HDC C HX BM2.5AG

Weidmüller Interface GmbH & Co. KG
 Klingenbergstraße 26
 D-32758 Detmold
 Germany

www.weidmueller.com

Zubehör

Allgemeine Bestelldaten

Art	HDC HQ 2 FC	Ausführung
Best.-Nr.	3103510000	HDC - Einsatz, Buchse, 400 V, 40 A, Polzahl: 2, Crimpkontakt,
GTIN (EAN)	4099987 151238	Baugröße: 1
VPE	1 ST	
Art	HDC HQ 2 MC	Ausführung
Best.-Nr.	3103500000	HDC - Einsatz, Stift, 400 V, 40 A, Polzahl: 2, Crimpkontakt, Baugröße:
GTIN (EAN)	4099987 151221	1
VPE	1 ST	

3-polig



Die HQ Serie - Kleine Abmessungen und doch groß. Die elektrischen Kennwerte sprechen für sich. Die Leiteranschlussebene ist als Crimpkontakt ausgelegt. Seit Jahrzehnten ist die bewährte Crimpanschlusstechnik im Einsatz. Crimpkontakte gehören nicht zum Lieferumfang der Einsätze.

Allgemeine Bestelldaten

Art	HDC HQ 3 FC	Ausführung
Best.-Nr.	3103530000	HDC - Einsatz, Buchse, 400 V, 40 A, Polzahl: 3, Crimpkontakt,
GTIN (EAN)	4099987 151252	Baugröße: 1
VPE	1 ST	
Art	HDC HQ 3 MC	Ausführung
Best.-Nr.	3103520000	HDC - Einsatz, Stift, 400 V, 40 A, Polzahl: 3, Crimpkontakt, Baugröße:
GTIN (EAN)	4099987 151245	1
VPE	1 ST	

4-polig



Die HQ Serie - Kleine Abmessungen und doch groß. Die elektrischen Kennwerte sprechen für sich. Die Leiteranschlussebene ist als Crimpkontakt ausgelegt. Seit Jahrzehnten ist die bewährte Crimpanschlusstechnik im Einsatz. Crimpkontakte gehören nicht zum Lieferumfang der Einsätze.

Allgemeine Bestelldaten

Art	HDC HQ 4 FC	Ausführung
Best.-Nr.	3103550000	HDC - Einsatz, Buchse, 830 V, 40 A, Polzahl: 4, Crimpkontakt,
GTIN (EAN)	4099987 151559	Baugröße: 1
VPE	1 ST	
Art	HDC HQ 4 MC	Ausführung
Best.-Nr.	3103540000	HDC - Einsatz, Stift, 830 V, 40 A, Polzahl: 4, Crimpkontakt, Baugröße:
GTIN (EAN)	4099987 151283	1
VPE	1 ST	

HDC C HX BM2.5AG

Weidmüller Interface GmbH & Co. KG
Klingenbergstraße 26
D-32758 Detmold
Germany

Zubehör

www.weidmueller.com

4/2-polig

Die HQ Serie - Kleine Abmessungen und doch groß. Die elektrischen Kennwerte sprechen für sich. Die bewährten HD- und HX-Crimpkontakte können auch hier verwendet werden.

Die Leiteranschlussebene ist als Crimpkontakt ausgelegt. Seit Jahrzehnten ist die bewährte Crimpanschlusstechnik im Einsatz.

Crimpkontakte gehören nicht zum Lieferumfang der Einsätze.

Polzahl: 4/2 (+PE)

Bemessungsstrom: 40/10 A

Bemessungsspannung: 690 / 250 V

Nennspannung nach UL/CSA: 600 V AC/DC

Allgemeine Bestelldaten

Art	HDC HQ 4/2 FC	Ausführung
Best.-Nr.	1003160000	HDC - Einsatz, Buchse, 690 V, 40 A, Polzahl: 6, Crimpanschluss,
GTIN (EAN)	4032248698158	Baugröße: HQ
VPE	1 ST	
Art	HDC HQ 4/2 MC	Ausführung
Best.-Nr.	1003170000	HDC - Einsatz, Stift, 690 V, 40 A, Polzahl: 6, Crimpanschluss,
GTIN (EAN)	4032248698165	Baugröße: HQ
VPE	1 ST	