

**HDC C HX SM1.5AG****Weidmüller Interface GmbH & Co. KG**

Klingenbergstraße 26

D-32758 Detmold

Germany

www.weidmueller.com



Das Crimpen ist eine elektrisch und mechanisch sichere und zuverlässige Verbindung zwischen Leiter und Kontakt. Eine ideale Crimp-Verbindung ist gasdicht und korrosionsfest.

**Allgemeine Bestelldaten**

Ausführung	Schwere Steckverbinder, Crimpkontakt, Mix-Mate, Stift, Leiteranschlussquerschnitt, max.: 1.5, gedreht, Kupferlegierung
Best.-Nr.	<a href="#">1002910000</a>
Art	HDC C HX SM1.5AG
GTIN (EAN)	4032248697090
VPE	25 ST

## HDC C HX SM1.5AG

**Weidmüller Interface GmbH & Co. KG**  
 Klingenbergstraße 26  
 D-32758 Detmold  
 Germany

www.weidmueller.com

## Technische Daten

### Zulassungen

Zulassungen



ROHS Konform

### Abmessungen und Gewichte

Durchmesser	6 mm	Nettogewicht	2.65 g
-------------	------	--------------	--------

### Umweltanforderungen

RoHS-Konformitätsstatus	Konform mit Ausnahme
RoHS-Ausnahme (falls zutreffend/ bekannt)	6c
REACH SVHC	Lead 7439-92-1
SCIP	6eabd5ae-2d6b-409e-8bdf-87c27ee10e40

### Allgemeine Angaben

Kontaktdurchmesser Stift Ø	4 mm	Abisolierlänge Bemessungsanschluss	8 mm
Anschlussart	Crimpanschluss	Ausführung Einsatz	MixMate
Durchgangswiderstand	≤1 mΩ	Farbe	silber
Leiteranschlussquerschnitt, max.	1.5 mm <sup>2</sup>	Leiteranschlussquerschnitt, min.	1.5 mm <sup>2</sup>
Oberfläche	Silber	Steckzyklen	≥ 500
Typ	Stift	Werkstoff	Kupferlegierung
Herstellungsverfahren	gedreht	Leiteranschlussquerschnitt	1.5 - 1.5 mm <sup>2</sup>
Werkstoff des Kontaktes	Kupferlegierung		

### Klassifikationen

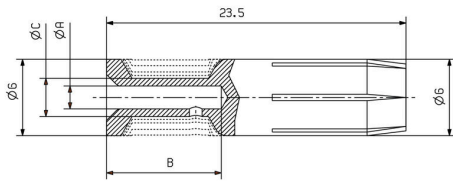
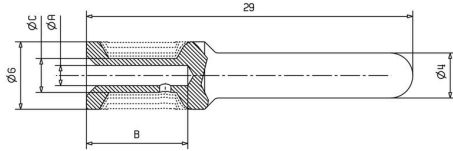
ETIM 8.0	EC000796	ETIM 9.0	EC000796
ETIM 10.0	EC000796	ECLASS 14.0	27-44-02-04
ECLASS 15.0	27-44-02-04		

**HDC C HX SM1.5AG**

**Weidmüller Interface GmbH & Co. KG**  
Klingenbergstraße 26  
D-32758 Detmold  
Germany

**Zeichnungen**

[www.weidmueller.com](http://www.weidmueller.com)



## HDC C HX SM1.5AG

**Weidmüller Interface GmbH & Co. KG**  
 Klingenbergstraße 26  
 D-32758 Detmold  
 Germany

www.weidmueller.com

## Zubehör

### Crimping tools



- Crimpwerkzeuge für gedrehte Kontakte
- Zwangssperre garantiert Qualitätscrimp
  - Entriegelungsmöglichkeit bei eventueller Fehlbedienung
  - Mit Anschlag zum exakten Positionieren der Kontakte

### Allgemeine Bestelldaten

Art	CTIN CM 1.6/2.5	Ausführung
Best.-Nr.	<a href="#">9205430000</a>	Crimpwerkzeug, Crimpwerkzeug für Kontakte, 0.14mm <sup>2</sup> , 6mm <sup>2</sup> , 4-
GTIN (EAN)	4032248733446	Indent-Crimp
VPE	1 ST	
Art	CTIN CM 3.6	Ausführung
Best.-Nr.	<a href="#">9205440000</a>	Crimpwerkzeug für Kontakte, 1.5mm <sup>2</sup> , 10mm <sup>2</sup> , 4-Indent-Crimp
GTIN (EAN)	4032248734146	
VPE	1 ST	

### Kontaktlösewerkzeuge



Weidmüller bietet eine Vielzahl von Crimpwerkzeugen, Kontaktlösewerkzeugen und LWL-Bearbeitungswerkzeugen an.

### Allgemeine Bestelldaten

Art	REMOVAL TOOL HX	Ausführung
Best.-Nr.	<a href="#">1002990000</a>	
GTIN (EAN)	4032248697274	
VPE	1 ST	

### 2-polig



Die HQ Serie - Kleine Abmessungen und doch groß. Die elektrischen Kennwerte sprechen für sich. Die Leiteranschlussebene ist als Crimpkontakt ausgelegt. Seit Jahrzehnten ist die bewährte Crimpanschlusstechnik im Einsatz. Crimpkontakte gehören nicht zum Lieferumfang der Einsätze.

## HDC C HX SM1.5AG

**Weidmüller Interface GmbH & Co. KG**  
 Klingenbergstraße 26  
 D-32758 Detmold  
 Germany

www.weidmueller.com

## Zubehör

### Allgemeine Bestelldaten

Art	HDC HQ 2 FC	Ausführung
Best.-Nr.	<a href="#">3103510000</a>	HDC - Einsatz, Buchse, 400 V, 40 A, Polzahl: 2, Crimpkontakt,
GTIN (EAN)	4099987 151238	Baugröße: 1
VPE	1 ST	
Art	HDC HQ 2 MC	Ausführung
Best.-Nr.	<a href="#">3103500000</a>	HDC - Einsatz, Stift, 400 V, 40 A, Polzahl: 2, Crimpkontakt, Baugröße:
GTIN (EAN)	4099987 151221	1
VPE	1 ST	

### 3-polig



Die HQ Serie - Kleine Abmessungen und doch groß. Die elektrischen Kennwerte sprechen für sich. Die Leiteranschlussebene ist als Crimpkontakt ausgelegt. Seit Jahrzehnten ist die bewährte Crimpanschlusstechnik im Einsatz. Crimpkontakte gehören nicht zum Lieferumfang der Einsätze.

### Allgemeine Bestelldaten

Art	HDC HQ 3 FC	Ausführung
Best.-Nr.	<a href="#">3103530000</a>	HDC - Einsatz, Buchse, 400 V, 40 A, Polzahl: 3, Crimpkontakt,
GTIN (EAN)	4099987 151252	Baugröße: 1
VPE	1 ST	
Art	HDC HQ 3 MC	Ausführung
Best.-Nr.	<a href="#">3103520000</a>	HDC - Einsatz, Stift, 400 V, 40 A, Polzahl: 3, Crimpkontakt, Baugröße:
GTIN (EAN)	4099987 151245	1
VPE	1 ST	

### 4-polig



Die HQ Serie - Kleine Abmessungen und doch groß. Die elektrischen Kennwerte sprechen für sich. Die Leiteranschlussebene ist als Crimpkontakt ausgelegt. Seit Jahrzehnten ist die bewährte Crimpanschlusstechnik im Einsatz. Crimpkontakte gehören nicht zum Lieferumfang der Einsätze.

### Allgemeine Bestelldaten

Art	HDC HQ 4 FC	Ausführung
Best.-Nr.	<a href="#">3103550000</a>	HDC - Einsatz, Buchse, 830 V, 40 A, Polzahl: 4, Crimpkontakt,
GTIN (EAN)	4099987 151559	Baugröße: 1
VPE	1 ST	
Art	HDC HQ 4 MC	Ausführung
Best.-Nr.	<a href="#">3103540000</a>	HDC - Einsatz, Stift, 830 V, 40 A, Polzahl: 4, Crimpkontakt, Baugröße:
GTIN (EAN)	4099987 151283	1
VPE	1 ST	

## HDC C HX SM1.5AG

**Weidmüller Interface GmbH & Co. KG**  
 Klingenbergstraße 26  
 D-32758 Detmold  
 Germany

## Zubehör

www.weidmueller.com

### 4/2-polig



Die HQ Serie - Kleine Abmessungen und doch groß. Die elektrischen Kennwerte sprechen für sich. Die bewährten HD- und HX-Crimpkontakte können auch hier verwendet werden.

Die Leiteranschlussebene ist als Crimpkontakt ausgelegt. Seit Jahrzehnten ist die bewährte Crimpanschlusstechnik im Einsatz.

Crimpkontakte gehören nicht zum Lieferumfang der Einsätze.

Polzahl: 4/2 (+PE)

Bemessungsstrom: 40/10 A

Bemessungsspannung: 690 / 250 V

Nennspannung nach UL/CSA: 600 V AC/DC

### Allgemeine Bestelldaten

Art	HDC HQ 4/2 FC	Ausführung
Best.-Nr.	<a href="#">1003160000</a>	HDC - Einsatz, Buchse, 690 V, 40 A, Polzahl: 6, Crimpanschluss,
GTIN (EAN)	4032248698158	Baugröße: HQ
VPE	1 ST	
Art	HDC HQ 4/2 MC	Ausführung
Best.-Nr.	<a href="#">1003170000</a>	HDC - Einsatz, Stift, 690 V, 40 A, Polzahl: 6, Crimpanschluss,
GTIN (EAN)	4032248698165	Baugröße: HQ
VPE	1 ST	