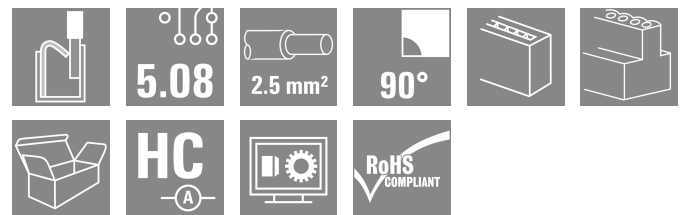
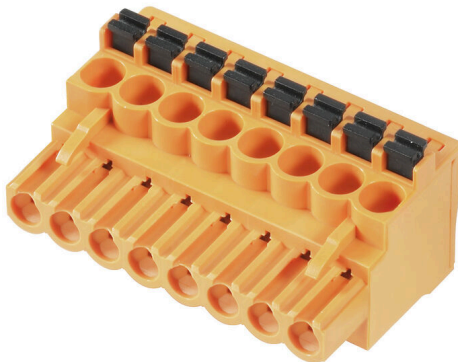


## BLF 5.08HC/08/90 SN OR BX

**Weidmüller Interface GmbH & Co. KG**

Klingenbergstraße 26  
D-32758 Detmold  
Germany

[www.weidmueller.com](http://www.weidmueller.com)



Zuverlässig wie das millionenfach bewährte Original und innovativ im Detail:

Die BLF 5.08HC, PUSH IN -Version der Buchsenleiste BLZP 5.08HC, unterscheidet sich nicht nur in der Anschlusstechnik, sondern ist auch kompakter. Der innovative PUSH IN Federanschluss von Weidmüller steht für den einfachen, werkzeuglos bedienbaren Leiter-Anschluss der Zukunft. HC = High Current.

In Sachen Vielseitigkeit steht die BLF 5.08HC dem Vorbild jedoch in nichts nach:

- 3 bewährte Leiter-Abgangsrichtungen bieten die gewohnte Gestaltungsfreiheit für ein applikationsgerechtes Design
- 4 Flanschvarianten inklusive patentiertem Löseriegel ermöglichen ein anwenderorientiertes Verriegelungskonzept
- Zur Erreichung der max. Bemessungsdaten nutzen Sie die Steckverbinderkombination aus BLF 5.08HC mit der SL 5.08HC

### Allgemeine Bestelldaten

|                    |   |
|--------------------|---|
| Ausführung         | Leiterplattensteckverbinder, Buchsenstecker, 5.08 mm, Polzahl: 8, 90°, PUSH IN mit Betätigungselement, Klemmbereich, max. : 3.31 mm², Box |
| Best.-Nr.          | <a href="#">1001590000</a>  |
| Art                | BLF 5.08HC/08/90 SN OR BX   |
| GTIN (EAN)         | 4032248693399   |
| VPE                | 42 ST   |
| Produkt-Kennzahlen | IEC: 400 V / 24 A / 0.2 - 2.5 mm²<br>UL: 300 V / 18.5 A / AWG 26 - AWG 12   |
| Verpackung         | Box   |

## Technische Daten

## Zulassungen

Zulassungen



|                        |                             |
|------------------------|-----------------------------|
| ROHS                   | Konform                     |
| UL File Number Search  | <a href="#">UL Webseite</a> |
| Zertifikat-Nr. (cURus) | E60693                      |

## Abmessungen und Gewichte

|              |          |               |             |
|--------------|----------|---------------|-------------|
| Tiefe        | 26.2 mm  | Tiefe (inch)  | 1.0315 inch |
| Höhe         | 20.7 mm  | Höhe (inch)   | 0.815 inch  |
| Breite       | 40.64 mm | Breite (inch) | 1.6 inch    |
| Nettogewicht | 16.95 g  |               |             |

## Umweltanforderungen

|                                    |   |
|------------------------------------|---|
| RoHS-Konformitätsstatus            | Konform ohne Ausnahme                           |
| REACH SVHC                         | Keine SVHC über 0,1 Gew.-%                      |
| Produktspezifischer CO2-Fußabdruck | Von der Wiege bis zum Werkstor 0,583 kg CO2 eq. |

## Systemkennwerte

|                                      |                                    |                                    |                                  |
|--------------------------------------|------------------------------------|------------------------------------|----------------------------------|
| Produktfamilie                       | OMNIMATE Signal - Serie BL/SL 5.08 | Anschlussart                       | Feldanschluss                    |
| Leiteranschlusstechnik               | PUSH IN mit Betätigungselement     | Raster in mm (P)                   | 5.08 mm                          |
| Raster in Zoll (P)                   | 0.200 "                            | Leiterabgangsrichtung              | 90°                              |
| Polzahl                              | 8                                  | L1 in mm                           | 35.56 mm                         |
| L1 in Zoll                           | 1.400 "                            | Anzahl Reihen                      | 1                                |
| Polreihenanzahl                      | 1                                  | Bemessungsquerschnitt              | 2.5 mm <sup>2</sup>              |
| Berührungsschutz nach DIN VDE 57 106 | fingersicher                       | Berührungsschutz nach DIN VDE 0470 | IP 20 gesteckt/ IP 10 ungesteckt |
| Schutzart                            | IP20                               | Durchgangswiderstand               | ≤5 mΩ                            |
| Kodierbar                            | Ja                                 | Abisolierlänge                     | 10 mm                            |
| Schraubendreherklinge                | 0,6 x 3,5                          | Schraubendreherklinge Norm         | DIN 5264                         |
| Steckzyklen                          | 25                                 | Steckkraft/Pol, max.               | 7 N                              |
| Ziehkraft/Pol, max.                  | 5.5 N                              |                                    |                                  |

## Werkstoffdaten

|                                 |          |                                 |                            |
|---------------------------------|----------|---------------------------------|----------------------------|
| Isolierstoff                    | PBT      | Farbe                           | orange                     |
| Farbtabelle (ähnlich)           | RAL 2000 | Isolierstoffgruppe              | IIIa                       |
| Kriechstromfestigkeit (CTI)     | ≥ 200    | Moisture Level (MSL)            |                            |
| Brennbarkeitsklasse nach UL 94  | V-0      | Kontaktmaterial                 | Cu-leg                     |
| Kontaktoberfläche               | verzinkt | Schichtaufbau - Steckkontakt    | 4...8 µm Sn hot-dip tinned |
| Lagertemperatur, min.           | -40 °C   | Lagertemperatur, max.           | 70 °C                      |
| Betriebstemperatur, min.        | -50 °C   | Betriebstemperatur, max.        | 100 °C                     |
| Temperaturbereich Montage, min. | -30 °C   | Temperaturbereich Montage, max. | 100 °C                     |

## Anschließbare Leiter

|                                      |                      |
|--------------------------------------|----------------------|
| Klemmbereich, min.                   | 0.13 mm <sup>2</sup> |
| Klemmbereich, max.                   | 3.31 mm <sup>2</sup> |
| Leiteranschlussquerschnitt AWG, min. | AWG 26               |

## BLF 5.08HC/08/90 SN OR BX

Weidmüller Interface GmbH &amp; Co. KG

Klingenbergstraße 26

D-32758 Detmold

Germany

www.weidmueller.com

## Technische Daten

|  |                            |                         |                              |       |
|--|----------------------------|-------------------------|------------------------------|-------|
| Leiteranschlussquerschnitt AWG, max.   |                            | AWG 12                  |                              |       |
| eindrätig, min. H05(07) V-U  |                            | 0.2 mm²                 |                              |       |
| eindrätig, max. H05(07) V-U  |                            | 2.5 mm²                 |                              |       |
| feindrätig, min. H05(07) V-K   |                            | 0.2 mm²                 |                              |       |
| feindrätig, max. H05(07) V-K   |                            | 2.5 mm²                 |                              |       |
| mit AEH mit Kragen DIN 46 228/4, min.  |                            | 0.25 mm²                |                              |       |
| mit AEH mit Kragen DIN 46 228/4, max.  |                            | 2.5 mm²                 |                              |       |
| mit Aderendhülse nach DIN 46 228/1, min.   |                            | 0.25 mm²                |                              |       |
| mit Aderendhülse nach DIN 46 228/1, max.   |                            | 2.5 mm²                 |                              |       |
| Lehrdorn nach EN 60999 a x b; ø  |                            | 2,8 mm x 2,0 mm         |                              |       |
| Klemmbare Leiter   | Leiteranschlussquerschnitt | Typ                     | feindrätig                   |       |
|  |                            | nominal                 | 0.5 mm²                      |       |
|  | Aderendhülse               | Abisolierlänge          | nominal                      | 12 mm |
|  |                            | Empfohlene Aderendhülse | <a href="#">H0.5/16 OR</a>   |       |
|  |                            | Abisolierlänge          | nominal                      | 10 mm |
|  |                            | Empfohlene Aderendhülse | <a href="#">H0.5/10</a>      |       |
|  | Leiteranschlussquerschnitt | Typ                     | feindrätig                   |       |
|  |                            | nominal                 | 0.75 mm²                     |       |
|  | Aderendhülse               | Abisolierlänge          | nominal                      | 12 mm |
|  |                            | Empfohlene Aderendhülse | <a href="#">H0.75/16 W</a>   |       |
|  |                            | Abisolierlänge          | nominal                      | 10 mm |
|  |                            | Empfohlene Aderendhülse | <a href="#">H0.75/10</a>     |       |
|  | Leiteranschlussquerschnitt | Typ                     | feindrätig                   |       |
|  |                            | nominal                 | 1 mm²                        |       |
|  | Aderendhülse               | Abisolierlänge          | nominal                      | 12 mm |
|  |                            | Empfohlene Aderendhülse | <a href="#">H1.0/16D R</a>   |       |
|  |                            | Abisolierlänge          | nominal                      | 10 mm |
|  |                            | Empfohlene Aderendhülse | <a href="#">H1.0/10</a>      |       |
|  | Leiteranschlussquerschnitt | Typ                     | feindrätig                   |       |
|  |                            | nominal                 | 1.5 mm²                      |       |
|  | Aderendhülse               | Abisolierlänge          | nominal                      | 10 mm |
|  |                            | Empfohlene Aderendhülse | <a href="#">H1.5/10</a>      |       |
|  |                            | Abisolierlänge          | nominal                      | 12 mm |
|  |                            | Empfohlene Aderendhülse | <a href="#">H1.5/16 R</a>    |       |
|  | Leiteranschlussquerschnitt | Typ                     | feindrätig                   |       |
|  |                            | nominal                 | 2.5 mm²                      |       |
|  | Aderendhülse               | Abisolierlänge          | nominal                      | 10 mm |
|  |                            | Empfohlene Aderendhülse | <a href="#">H2.5/10</a>      |       |
|  |                            | Abisolierlänge          | nominal                      | 13 mm |
|  |                            | Empfohlene Aderendhülse | <a href="#">H2.5/16DS BL</a> |       |
| Hinweistext  |                            |                         |                              |       |
| Der Außendurchmesser des Kunststoffkragens sollte nicht größer als das Raster (P) sein., Die Länge der Aderendhülse ist in Abhängigkeit vom Produkt und von der jeweiligen Bemessungsspannung auszuwählen. |                            |                         |                              |       |

**Technische Daten**
**Bemessungsdaten nach IEC**

|  |                        |  |                  |
|--|------------------------|--|------------------|
| geprüft nach Norm  | IEC 60664-1, IEC 61984 | Bemessungsstrom, min. Polzahl (Tu=20°C)                            | 24 A             |
| Bemessungsstrom, max. Polzahl (Tu=20°C)                            | 19 A                   | Bemessungsstrom, min. Polzahl (Tu=40°C)                            | 21 A             |
| Bemessungsstrom, max. Polzahl (Tu=40°C)                            | 16.5 A                 | Bemessungsspannung bei Überspannungsk./Verschmutungsgrad II/2      | 400 V            |
| Bemessungsspannung bei Überspannungsk./Verschmutungsgrad III/2     | 320 V                  | Bemessungsspannung bei Überspannungsk./Verschmutungsgrad III/3     | 250 V            |
| Bemessungsstoßspannung bei Überspannungsk./Verschmutungsgrad II/2  | 4 kV                   | Bemessungsstoßspannung bei Überspannungsk./Verschmutungsgrad III/2 | 4 kV             |
| Bemessungsstoßspannung bei Überspannungsk./Verschmutungsgrad III/3 | 4 kV                   | Kurzzeitstromfestigkeit  | 3 x 1s mit 120 A |

**Nenndaten nach CSA**

|                                      |   |                                      |                |
|--------------------------------------|---|--------------------------------------|----------------|
| Institut (CSA)                       | CSA   | Zertifikat-Nr. (CSA)                 | 200039-1121690 |
| Nennspannung (Use group B / CSA)     | 300 V   | Nennspannung (Use group D / CSA)     | 300 V          |
| Nennstrom (Use group B / CSA)        | 10 A  | Nennstrom (Use group D / CSA)        | 10 A           |
| Leiteranschlussquerschnitt AWG, min. | AWG 12  | Leiteranschlussquerschnitt AWG, max. | AWG 26         |
| Hinweis zu den Zulassungswerten      | Angaben sind Maximalwerte, Details siehe Zulassungs-Zertifikat. |                                      |                |

**Nenndaten nach UL 1059**

|                                      |   |                                      |        |
|--------------------------------------|---|--------------------------------------|--------|
| Institut (cURus)                     | CURUS   | Zertifikat-Nr. (cURus)               | E60693 |
| Nennspannung (Use group B / UL 1059) | 300 V   | Nennspannung (Use group D / UL 1059) | 300 V  |
| Nennstrom (Use group B / UL 1059)    | 18.5 A  | Nennstrom (Use group D / UL 1059)    | 10 A   |
| Leiteranschlussquerschnitt AWG, min. | AWG 26  | Leiteranschlussquerschnitt AWG, max. | AWG 12 |
| Hinweis zu den Zulassungswerten      | Angaben sind Maximalwerte, Details siehe Zulassungs-Zertifikat. |                                      |        |

**Verpackungen**

|            |           |           |           |
|------------|-----------|-----------|-----------|
| Verpackung | Box       | VPE Länge | 348.00 mm |
| VPE Breite | 135.00 mm | VPE Höhe  | 31.00 mm  |

**Typprüfungen**

|   |           |  |
|---|-----------|--|
| Prüfung: Haltbarkeit der Markierungen                 | Norm      | DIN EN 61984 Abschnitt 7.3.2 / 09.02<br>Verwendung des Musters von DIN EN 60068-2-70 / 07.96 |
|   | Prüfung   | Ursprungskennzeichnung, Typkennzeichnung, Raster, Materialtyp, Datumsuhr                     |
|   | Bewertung | vorhanden  |
|   | Prüfung   | Lebensdauer  |
|   | Bewertung | bestanden  |
| Prüfung: Fehlerhafte Kupplung (Nichtaustauschbarkeit) | Norm      | DIN EN 61984 Abschnitt 6.3 und 6.9.1 / 09.02,<br>DIN EN 60512-13-5 / 11.08                   |
|   | Prüfung   | 180° gedreht mit Kodierelementen   |
|   | Bewertung | bestanden  |

**Technische Daten**

|   | Prüfung     | visuelle Begutachtung   |
|---|-------------|---|
| Prüfung: Klemmbarer Querschnitt                                 | Bewertung   | bestanden   |
|   | Norm        | DIN EN 60999-1 Abschnitt 7 und 9.1 / 12.00,<br>DIN EN 60947-1 Abschnitt 8.2.4.5.1 / 04.08 |
|   | Leitertyp   | Leitertyp und Leiterquerschnitt eindrätig 0,2 mm <sup>2</sup>                             |
|   |             | Leitertyp und Leiterquerschnitt mehrdrätig 0,2 mm <sup>2</sup>                            |
|   |             | Leitertyp und Leiterquerschnitt eindrätig 2,5 mm <sup>2</sup>                             |
|   |             | Leitertyp und Leiterquerschnitt mehrdrätig 2,5 mm <sup>2</sup>                            |
|   |             | Leitertyp und Leiterquerschnitt AWG 26/1  |
|   |             | Leitertyp und Leiterquerschnitt AWG 26/19   |
|   |             | Leitertyp und Leiterquerschnitt AWG 14/1  |
|   |             | Leitertyp und Leiterquerschnitt AWG 14/19   |
|   | Bewertung   | bestanden   |
| Prüfung auf Beschädigung und unbeabsichtigtes Lösen von Leitern | Norm        | DIN EN 60999-1 Abschnitt 9.4 / 12.00  |
|   | Anforderung | 0,2 kg  |
|   | Leitertyp   | Leitertyp und Leiterquerschnitt AWG 26/1  |
|   |             | Leitertyp und Leiterquerschnitt AWG 26/19   |
|   | Bewertung   | bestanden   |
|   | Anforderung | 0,3 kg  |
|   | Leitertyp   | Leitertyp und Leiterquerschnitt H05V-U0.5   |
|   |             | Leitertyp und Leiterquerschnitt H05V-K0.5   |
|   | Bewertung   | bestanden   |
|   | Anforderung | 0,7 kg  |
|   | Leitertyp   | Leitertyp und Leiterquerschnitt H07V-U2.5   |
|   |             | Leitertyp und Leiterquerschnitt H07V-K2.5   |
|   | Bewertung   | bestanden   |
|   | Anforderung | 0,9 kg  |
|   | Leitertyp   | Leitertyp und Leiterquerschnitt AWG 12/1  |
|   |             | Leitertyp und Leiterquerschnitt AWG 12/19   |
| Pull-Out Test   | Bewertung   | bestanden   |
|   | Norm        | DIN EN 60999-1 Abschnitt 9.5 / 12.00  |
|   | Anforderung | ≥10 N   |
|   | Leitertyp   | Leitertyp und Leiterquerschnitt AWG 26/1  |
|   |             | Leitertyp und Leiterquerschnitt AWG 26/19   |
|   | Bewertung   | bestanden   |
|   | Anforderung | ≥20 N   |
|   | Leitertyp   | Leitertyp und Leiterquerschnitt H05V-U0.5   |
|   |             | Leitertyp und Leiterquerschnitt H05V-K0.5   |
|   | Bewertung   | bestanden   |
|   | Anforderung | ≥50 N   |

### Technische Daten

|             |                                 |           |
|-------------|---------------------------------|-----------|
| Leitertyp   | Leitertyp und Leiterquerschnitt | H07V-U2.5 |
|             | Leitertyp und Leiterquerschnitt | H07V-K2.5 |
| Bewertung   | bestanden                       |           |
| Anforderung | ≥60 N                           |           |
| Leitertyp   | Leitertyp und Leiterquerschnitt | AWG 12/1  |
|             | Leitertyp und Leiterquerschnitt | AWG 12/19 |
| Bewertung   | bestanden                       |           |

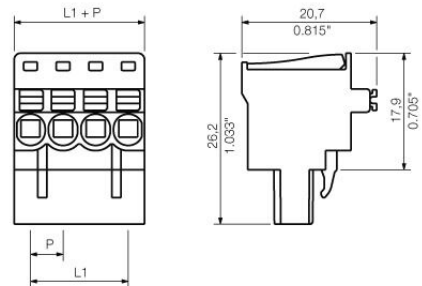
### Wichtiger Hinweis

|                 |   |
|-----------------|---|
| IPC-Konformität | Konformität: Die Produkte werden nach international anerkannten Standards und Normen entwickelt, gefertigt und ausgeliefert und entsprechen den zugesicherten Eigenschaften im Datenblatt bzw. erfüllen dekorative Eigenschaften in Anlehnung der IPC-A-610 „Class2“. Darüber hinaus gehende Ansprüche an die Produkte können auf Anfrage bewertet werden.  |
| Hinweise        | <ul style="list-style-type: none"> <li>• Additional variants on request</li> <li>• Gold-plated contact surfaces on request</li> <li>• Rated current related to rated cross-section &amp; min. No. of poles.</li> <li>• Wire end ferrule without plastic collar to DIN 46228/1</li> <li>• Wire end ferrule with plastic collar to DIN 46228/4</li> <li>• P on drawing = pitch</li> <li>• Crimping shape "A" for wire end ferrules with PZ 6/5 crimping tool recommended.</li> <li>• The test point can only be used as potential-pickup point.</li> <li>• In accordance with IEC 61984, OMNIMATE-connectors are connectors without breaking capacity (COC). During designated use, connectors are not allowed to be engaged or disengaged when live or under load</li> <li>• Long term storage of the product with average temperature of 50 °C and maximum humidity 70%, 36 months</li> </ul> |

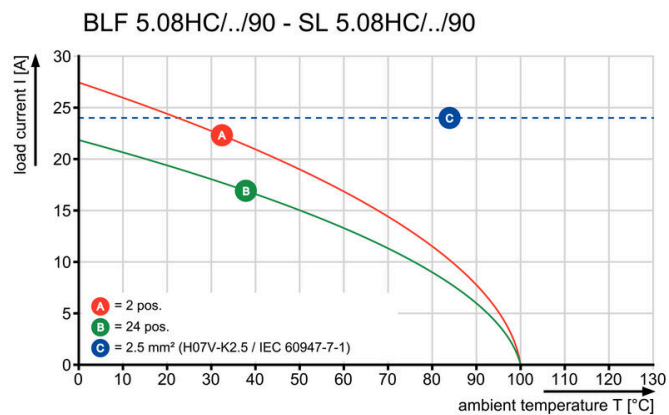
### Klassifikationen

|             |             |             |             |
|-------------|-------------|-------------|-------------|
| ETIM 8.0    | EC002638    | ETIM 9.0    | EC002638    |
| ETIM 10.0   | EC002638    | ECLASS 14.0 | 27-46-02-02 |
| ECLASS 15.0 | 27-46-02-02 |             |             |

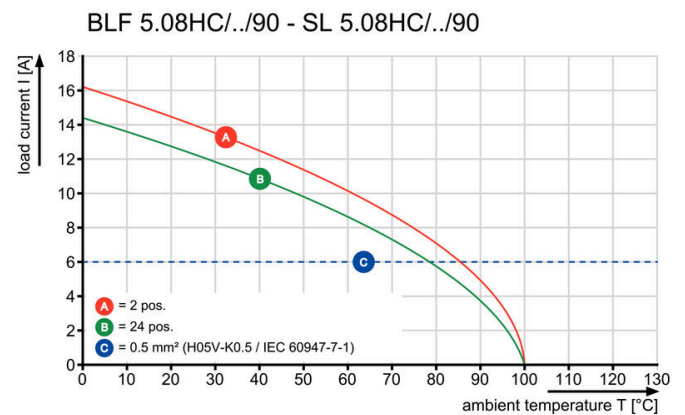
## Maßbild



## Diagramm



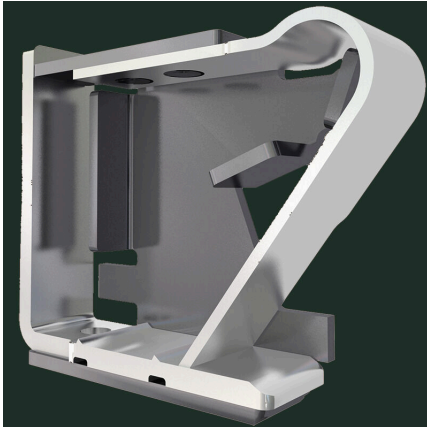
## Diagramm



Kompromisslose FunktionHohe Vibrationsbeständigkeit

## Zeichnungen

### Produktvorteil



Solider PUSH IN-Kontakt  
Sicher und dauerhaft

### Produktvorteil



Kostengünstige Verdrahtung  
Schnell und intuitiv bedienbar



## Zeichnungen

### Produktvorteil



Großer Klemmbereich Werkzeugloser Leiteranschluss

**BLF 5.08HC/08/90 SN OR BX**

**Weidmüller Interface GmbH & Co. KG**  
 Klingenbergstraße 26  
 D-32758 Detmold  
 Germany

www.weidmueller.com

**Zubehör**
**Kodierelemente**


Verbindet nur, was auch zusammengehört: Der richtige Anschluss an der richtigen Stelle. Kodierungselemente und Verriegelungsvorrichtungen weisen Verbindungselemente während des Herstellungsprozesses und des Betriebs eindeutig zu. Die Kodier- und Verdrehschutzelemente werden vor der Bestückung oder während der Kabelkonfektionierung eingeschoben. Die Alternative bei Weidmüller: Einfach online im Variantenkonfigurator individuell konfigurieren und fertig vorkodiert erhalten. Eine Fehlbestückung auf der Leiterplatte sowie ein Fehlstecken von Anschlusselementen ist nicht mehr möglich. Der Vorteil: Keine Fehlersuche bei der Fertigung und keine Fehlbedienung durch den Nutzer.

**Allgemeine Bestelldaten**

|            |                            |   |
|------------|----------------------------|---|
| Art        | BLZ/SL KO BK BX            | Ausführung  |
| Best.-Nr.  | <a href="#">1545710000</a> | Leiterplattensteckverbinder, Zubehör, Kodierelement, schwarz,         |
| GTIN (EAN) | 4008190087142              | Polzahl: 1  |
| VPE        | 50 ST                      |   |
| Art        | BLZ/SL KO OR BX            | Ausführung  |
| Best.-Nr.  | <a href="#">1573010000</a> | Leiterplattensteckverbinder, Zubehör, Kodierelement, orange, Polzahl: |
| GTIN (EAN) | 4008190048396              | 1   |
| VPE        | 100 ST                     |   |

**Schlitz-Schraubendreher**


Schlitz-Schraubendreher mit Rundklinge, SD DIN 5265, ISO 2380/2, Abtrieb nach DIN 5264, ISO 2380/1, Spitze Chrom Top, SoftFinish-Griff

**Allgemeine Bestelldaten**

|            |                            |   |
|------------|----------------------------|---|
| Art        | SDS 0.6X3.5X100            | Ausführung  |
| Best.-Nr.  | <a href="#">2749340000</a> | Schraubendreher, Klingenbreite (B): 3.5 mm, Klingenlänge: 100 mm, |
| GTIN (EAN) | 4050118895568              | Klingenstärke (A): 0.6 mm   |
| VPE        | 1 ST                       |   |
| Art        | SDS 0.6X3.5X200            | Ausführung  |
| Best.-Nr.  | <a href="#">9010110000</a> | Schraubendreher, Schraubendreher                                  |
| GTIN (EAN) | 4032248300754              |   |
| VPE        | 1 ST                       |   |
| Art        | SDS 0.6X3.5X100            | Ausführung  |
| Best.-Nr.  | <a href="#">2749810000</a> | Schraubendreher, Klingenbreite (B): 3.5 mm, Klingenlänge: 100 mm, |
| GTIN (EAN) | 4050118897012              | Klingenstärke (A): 0.6 mm   |
| VPE        | 1 ST                       |   |

## BLF 5.08HC/08/90 SN OR BX

**Weidmüller Interface GmbH & Co. KG**  
Klingenbergstraße 26  
D-32758 Detmold  
Germany

[www.weidmueller.com](http://www.weidmueller.com)

## Gegenstücke

### SLDF 5.08

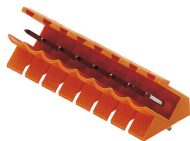


Durchführungsstiftleiste zur Frontplattenmontage mit optionaler Verriegelungsfunktion. Der interne Anschluss erfolgt als Flachsteck- oder Lötanschluss. Die Stiftleisten sind beschriftbar und können kodiert werden.

#### Allgemeine Bestelldaten

|            |                            |  |
|------------|----------------------------|--|
| Art        | SLDF 5.08 L/F 8 SN OR BX   | Ausführung   |
| Best.-Nr.  | <a href="#">1599190000</a> | Leiterplattensteckverbinder, Stiftleiste, 5.08 mm, Polzahl: 8, 180°, |
| GTIN (EAN) | 4008190126544              | Flachsteckanschluss, Lötanschluss, Box                               |
| VPE        | 30 ST                      |  |

### SL 5.08/135



Stiftleisten mit 135° Abgangsrichtung. Die Lötstiftlänge ist für Wellenlötanwendungen optimiert. Die Stiftleisten bieten Platz für Beschriftungen und können kodiert werden.

#### Allgemeine Bestelldaten

|            |                            |   |
|------------|----------------------------|---|
| Art        | SL 5.08/08/135 3.2SN OR... | Ausführung  |
| Best.-Nr.  | <a href="#">1603120000</a> | Leiterplattensteckverbinder, Stiftleiste, seitlich offen, THT-      |
| GTIN (EAN) | 4008190159771              | Lötanschluss, 5.08 mm, Polzahl: 8, 135°, Lötstiftlänge (l): 3.2 mm, |
| VPE        | 50 ST                      | verzinnt, orange, Box   |

### SL 5.08/135B



Stiftleisten mit 135° Abgangsrichtung. Die Lötstiftlänge ist für Wellenlötanwendungen optimiert. Die Stiftleisten bieten Platz für Beschriftungen und können kodiert werden.

#### Allgemeine Bestelldaten

|            |                            |  |
|------------|----------------------------|--|
| Art        | SL 5.08/08/135B 3.2SN O... | Ausführung   |
| Best.-Nr.  | <a href="#">1605590000</a> | Leiterplattensteckverbinder, Stiftleiste, Schwalbenschwänze für  |
| GTIN (EAN) | 4008190027155              | Befestigungsblöcke, THT-Lötanschluss, 5.08 mm, Polzahl: 8, 135°, |
| VPE        | 50 ST                      | Lötstiftlänge (l): 3.2 mm, verzinnt, orange, Box                 |

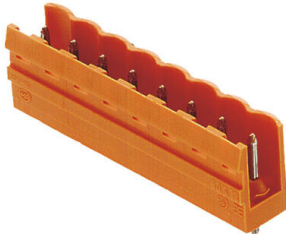
## BLF 5.08HC/08/90 SN OR BX

**Weidmüller Interface GmbH & Co. KG**  
Klingenbergstraße 26  
D-32758 Detmold  
Germany

[www.weidmueller.com](http://www.weidmueller.com)

## Gegenstücke

### SL 5.08/180



Stiftleisten mit gerader 180° Abgangsrichtung. Die Lötstiftlänge ist für Wellenlötanwendungen optimiert. Die Stiftleisten bieten Platz für Beschriftungen und können kodiert werden.

#### Allgemeine Bestelldaten

|            |                            |   |
|------------|----------------------------|---|
| Art        | SL 5.08/08/180 3.2SN OR... | Ausführung  |
| Best.-Nr.  | <a href="#">1517860000</a> | Leiterplattensteckverbinder, Stiftleiste, seitlich offen, THT-      |
| GTIN (EAN) | 4008190170264              | Lötanschluss, 5.08 mm, Polzahl: 8, 180°, Lötstiftlänge (l): 3.2 mm, |
| VPE        | 50 ST                      | verzinnt, orange, Box   |

### SL 5.08/180B

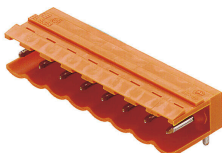


Stiftleisten mit gerader 180° Abgangsrichtung. Die Lötstiftlänge ist für Wellenlötanwendungen optimiert. Die Stiftleisten bieten Platz für Beschriftungen und können kodiert werden.

#### Allgemeine Bestelldaten

|            |                            |  |
|------------|----------------------------|--|
| Art        | SL 5.08/08/180B 3.2SN O... | Ausführung   |
| Best.-Nr.  | <a href="#">1520160000</a> | Leiterplattensteckverbinder, Stiftleiste, Schwalbenschwänze für  |
| GTIN (EAN) | 4008190136741              | Befestigungsblöcke, THT-Lötanschluss, 5.08 mm, Polzahl: 8, 180°, |
| VPE        | 50 ST                      | Lötstiftlänge (l): 3.2 mm, verzinnt, orange, Box                 |

### SL 5.08/90



Stiftleisten mit 90° Abgangsrichtung. Die Lötstiftlänge ist für Wellenlötanwendungen optimiert. Die Stiftleisten bieten Platz für Beschriftungen und können kodiert werden.

#### Allgemeine Bestelldaten

|            |                            |  |
|------------|----------------------------|--|
| Art        | SL 5.08/08/90 3.2SN OR ... | Ausführung   |
| Best.-Nr.  | <a href="#">1508660000</a> | Leiterplattensteckverbinder, Stiftleiste, seitlich offen, THT-     |
| GTIN (EAN) | 4008190178376              | Lötanschluss, 5.08 mm, Polzahl: 8, 90°, Lötstiftlänge (l): 3.2 mm, |
| VPE        | 50 ST                      | verzinnt, orange, Box  |

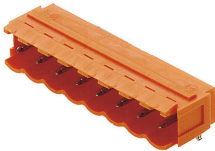
## BLF 5.08HC/08/90 SN OR BX

**Weidmüller Interface GmbH & Co. KG**  
Klingenbergstraße 26  
D-32758 Detmold  
Germany

[www.weidmueller.com](http://www.weidmueller.com)

## Gegenstücke

### SL 5.08/90B

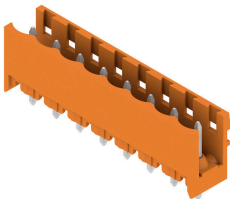


Stiftleisten mit 90° Abgangsrichtung. Die Lötstiftlänge ist für Wellenlötanwendungen optimiert. Die Stiftleisten bieten Platz für Beschriftungen und können kodiert werden.

#### Allgemeine Bestelldaten

|            |                            |   |
|------------|----------------------------|---|
| Art        | SL 5.08/08/90B 3.2SN OR... | Ausführung  |
| Best.-Nr.  | <a href="#">1510960000</a> | Leiterplattensteckverbinder, Stiftleiste, Schwalbenschwänze für |
| GTIN (EAN) | 4008190167295              | Befestigungsblöcke, THT-Lötanschluss, 5.08 mm, Polzahl: 8, 90°, |
| VPE        | 50 ST                      | Lötstiftlänge (l): 3.2 mm, verzinkt, orange, Box                |

### SL 5.08HC/180

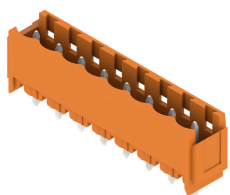


Stiftleisten aus glasfaserverstärktem Kunststoff mit gerader Abgangsrichtung optimiert für den Wellenlötprozess. Die Variante mit Flansch (F) lässt sich zur Verschraubung mit dem jeweiligen Gegenstück oder der Leiterplatte nutzen. Beim Einsatz der Lötflansch-Variante entfällt eine zusätzliche Verschraubung mit der Leiterplatte. Gleichzeitig werden die Lötstellen vor mechanischem Stress geschützt. Die Stiftleisten können manuell kodiert oder bereits vorkodiert bestellt werden. HC = High Current.

#### Allgemeine Bestelldaten

|            |                            |   |
|------------|----------------------------|---|
| Art        | SL 5.08HC/08/180 3.2SN ... | Ausführung  |
| Best.-Nr.  | <a href="#">1148250000</a> | Leiterplattensteckverbinder, Stiftleiste, seitlich offen, THT-      |
| GTIN (EAN) | 4032248933341              | Lötanschluss, 5.08 mm, Polzahl: 8, 180°, Lötstiftlänge (l): 3.2 mm, |
| VPE        | 50 ST                      | verzinkt, schwarz, Box  |
| Art        | SL 5.08HC/08/180 3.2SN ... | Ausführung  |
| Best.-Nr.  | <a href="#">1146490000</a> | Leiterplattensteckverbinder, Stiftleiste, seitlich offen, THT-      |
| GTIN (EAN) | 4032248108855              | Lötanschluss, 5.08 mm, Polzahl: 8, 180°, Lötstiftlänge (l): 3.2 mm, |
| VPE        | 50 ST                      | verzinkt, orange, Box   |

### SL 5.08HC/180B



Stiftleisten aus glasfaserverstärktem Kunststoff mit gerader Abgangsrichtung optimiert für den Wellenlötprozess. Die Variante mit Flansch (F) lässt sich zur Verschraubung mit dem jeweiligen Gegenstück oder der Leiterplatte nutzen. Beim Einsatz der Lötflansch-Variante entfällt eine zusätzliche Verschraubung mit der Leiterplatte. Gleichzeitig werden die Lötstellen vor mechanischem Stress geschützt. Die Stiftleisten können manuell kodiert oder bereits vorkodiert bestellt werden. HC = High Current.

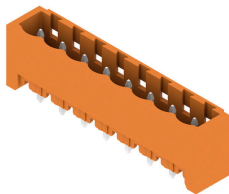
**BLF 5.08HC/08/90 SN OR BX**

**Weidmüller Interface GmbH & Co. KG**  
Klingenbergstraße 26  
D-32758 Detmold  
Germany

www.weidmueller.com

**Gegenstücke**
**Allgemeine Bestelldaten**

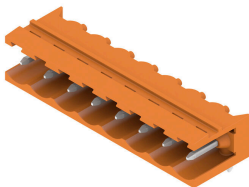
|            |                            |  |
|------------|----------------------------|--|
| Art        | SL 5.08HC/08/180B 3.2SN... | Ausführung   |
| Best.-Nr.  | <a href="#">1149600000</a> | Leiterplattensteckverbinder, Stifteleiste, Schwalbenschwänze für |
| GTIN (EAN) | 4032248935000              | Befestigungsblöcke, THT-Lötanschluss, 5.08 mm, Polzahl: 8, 180°, |
| VPE        | 50 ST                      | Lötstiftlänge (l): 3.2 mm, verzinnt, schwarz, Box                |
| Art        | SL 5.08HC/08/180B 3.2SN... | Ausführung   |
| Best.-Nr.  | <a href="#">1147510000</a> | Leiterplattensteckverbinder, Stifteleiste, Schwalbenschwänze für |
| GTIN (EAN) | 4032248934645              | Befestigungsblöcke, THT-Lötanschluss, 5.08 mm, Polzahl: 8, 180°, |
| VPE        | 50 ST                      | Lötstiftlänge (l): 3.2 mm, verzinnt, orange, Box                 |

**SL 5.08HC/180G**


Stifteleisten aus glasfaserverstärktem Kunststoff mit gerader Abgangsrichtung optimiert für den Wellenlötprozess. Die Variante mit Flansch (F) lässt sich zur Verschraubung mit dem jeweiligen Gegenstück oder der Leiterplatte nutzen. Beim Einsatz der Lötflansch-Variante entfällt eine zusätzliche Verschraubung mit der Leiterplatte. Gleichzeitig werden die Lötstellen vor mechanischem Stress geschützt. Die Stifteleisten können manuell kodiert oder bereits vorkodiert bestellt werden.  
HC = High Current.

**Allgemeine Bestelldaten**

|            |                            |   |
|------------|----------------------------|---|
| Art        | SL 5.08HC/08/180G 3.2SN... | Ausführung  |
| Best.-Nr.  | <a href="#">1148830000</a> | Leiterplattensteckverbinder, Stifteleiste, seitlich geschlossen, THT- |
| GTIN (EAN) | 4032248107285              | Lötanschluss, 5.08 mm, Polzahl: 8, 180°, Lötstiftlänge (l): 3.2 mm,   |
| VPE        | 50 ST                      | verzinnt, schwarz, Box  |
| Art        | SL 5.08HC/08/180G 3.2SN... | Ausführung  |
| Best.-Nr.  | <a href="#">1146870000</a> | Leiterplattensteckverbinder, Stifteleiste, seitlich geschlossen, THT- |
| GTIN (EAN) | 4032248932900              | Lötanschluss, 5.08 mm, Polzahl: 8, 180°, Lötstiftlänge (l): 3.2 mm,   |
| VPE        | 50 ST                      | verzinnt, orange, Box   |

**SL 5.08HC/90**


Stifteleisten aus glasfaserverstärktem Kunststoff mit 90° Abgangsrichtung optimiert für den Wellenlötprozess. Die Variante mit Flansch (F) lässt sich zur Verschraubung mit dem jeweiligen Gegenstück oder der Leiterplatte nutzen. Beim Einsatz der Lötflansch-Variante (LF) entfällt eine zusätzliche Verschraubung mit der Leiterplatte. Gleichzeitig werden hierbei die Lötstellen vor mechanischem Stress geschützt. Die Stifteleisten können manuell kodiert oder bereits vorkodiert bestellt werden.  
HC = High Current.

**Allgemeine Bestelldaten**

|            |                            |  |
|------------|----------------------------|--|
| Art        | SL 5.08HC/08/90 3.2SN B... | Ausführung   |
| Best.-Nr.  | <a href="#">1155090000</a> | Leiterplattensteckverbinder, Stifteleiste, seitlich offen, THT-    |
| GTIN (EAN) | 4050118050752              | Lötanschluss, 5.08 mm, Polzahl: 8, 90°, Lötstiftlänge (l): 3.2 mm, |
| VPE        | 50 ST                      | verzinnt, schwarz, Box   |

## BLF 5.08HC/08/90 SN OR BX

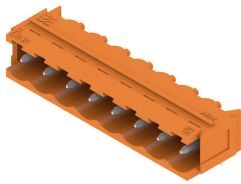
**Weidmüller Interface GmbH & Co. KG**  
Klingenbergstraße 26  
D-32758 Detmold  
Germany

[www.weidmueller.com](http://www.weidmueller.com)

## Gegenstücke

|            |                            |  |
|------------|----------------------------|--|
| Art        | SL 5.08HC/08/90 3.2SN O... | Ausführung   |
| Best.-Nr.  | <a href="#">1146850000</a> | Leiterplattensteckverbinder, Stiftleiste, seitlich offen, THT-     |
| GTIN (EAN) | 4050118051445              | Lötanschluss, 5.08 mm, Polzahl: 8, 90°, Lötstiftlänge (l): 3.2 mm, |
| VPE        | 50 ST                      | verzinnt, orange, Box  |

## SL 5.08HC/90B

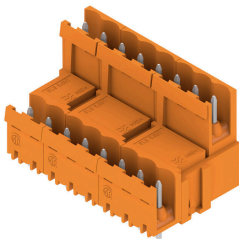


Stiftleisten aus glasfaserverstärktem Kunststoff mit 90° Abgangsrichtung optimiert für den Wellenlötprozess. Die Variante mit Flansch (F) lässt sich zur Verschraubung mit dem jeweiligen Gegenstück oder der Leiterplatte nutzen. Beim Einsatz der Lötflansch-Variante (LF) entfällt eine zusätzliche Verschraubung mit der Leiterplatte. Gleichzeitig werden hierbei die Lötstellen vor mechanischem Stress geschützt. Die Stiftleisten können manuell kodiert oder bereits vorkodiert bestellt werden. HC = High Current.

### Allgemeine Bestelldaten

|            |                            |   |
|------------|----------------------------|---|
| Art        | SL 5.08HC/08/90B 3.2SN ... | Ausführung  |
| Best.-Nr.  | <a href="#">1155640000</a> | Leiterplattensteckverbinder, Stiftleiste, Schwalbenschwänze für |
| GTIN (EAN) | 4050118050295              | Befestigungsblöcke, THT-Lötanschluss, 5.08 mm, Polzahl: 8, 90°, |
| VPE        | 50 ST                      | Lötstiftlänge (l): 3.2 mm, verzinnt, schwarz, Box               |
| Art        | SL 5.08HC/08/90B 3.2SN ... | Ausführung  |
| Best.-Nr.  | <a href="#">1154830000</a> | Leiterplattensteckverbinder, Stiftleiste, Schwalbenschwänze für |
| GTIN (EAN) | 4050118050981              | Befestigungsblöcke, THT-Lötanschluss, 5.08 mm, Polzahl: 8, 90°, |
| VPE        | 50 ST                      | Lötstiftlänge (l): 3.2 mm, verzinnt, orange, Box                |

## SLDV 5.08/180



Stiftleisten mit optimierter Lötstiftlänge für Wellenlötanwendungen. Die Stiftleisten bieten Platz für Beschriftungen und können kodiert werden. HC = High Current.

### Allgemeine Bestelldaten

|            |                            |  |
|------------|----------------------------|--|
| Art        | SLD 5.08V/16/180 3.2SN ... | Ausführung   |
| Best.-Nr.  | <a href="#">1725710000</a> | Leiterplattensteckverbinder, Stiftleiste, seitlich offen, THT-       |
| GTIN (EAN) | 4032248062003              | Lötanschluss, 5.08 mm, Polzahl: 16, 180°, Lötstiftlänge (l): 3.2 mm, |
| VPE        | 20 ST                      | verzinnt, orange, Box  |

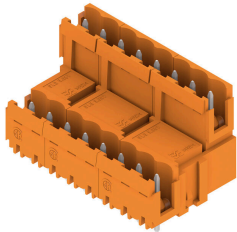
## BLF 5.08HC/08/90 SN OR BX

**Weidmüller Interface GmbH & Co. KG**  
Klingenbergstraße 26  
D-32758 Detmold  
Germany

[www.weidmueller.com](http://www.weidmueller.com)

## Gegenstücke

### SLDV 5.08/180B

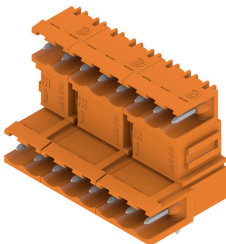


Stiftleisten mit optimierter Lötstiftlänge für Wellenlötanwendungen. Die Stiftleisten bieten Platz für Beschriftungen und können kodiert werden. HC = High Current.

#### Allgemeine Bestelldaten

|            |                            |   |
|------------|----------------------------|---|
| Art        | SLD 5.08V/16/180B 3.2SN... | Ausführung  |
| Best.-Nr.  | <a href="#">1726800000</a> | Leiterplattensteckverbinder, Stiftleiste, Schwalbenschwänze für   |
| GTIN (EAN) | 4032248062683              | Befestigungsblöcke, THT-Lötanschluss, 5.08 mm, Polzahl: 16, 180°, |
| VPE        | 20 ST                      | Lötstiftlänge (l): 3.2 mm, verzinkt, orange, Box                  |

### SLDV 5.08/90

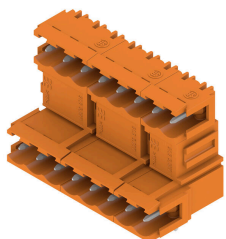


Stiftleisten mit optimierter Lötstiftlänge für Wellenlötanwendungen. Die Stiftleisten bieten Platz für Beschriftungen und können kodiert werden. HC = High Current.

#### Allgemeine Bestelldaten

|            |                            |   |
|------------|----------------------------|---|
| Art        | SLD 5.08V/16/90 3.2 SN ... | Ausführung  |
| Best.-Nr.  | <a href="#">1725230000</a> | Leiterplattensteckverbinder, Stiftleiste, seitlich offen, THT-      |
| GTIN (EAN) | 4032248060634              | Lötanschluss, 5.08 mm, Polzahl: 16, 90°, Lötstiftlänge (l): 3.2 mm, |
| VPE        | 20 ST                      | verzinkt, orange, Box   |

### SLDV 5.08/90B



Stiftleisten mit optimierter Lötstiftlänge für Wellenlötanwendungen. Die Stiftleisten bieten Platz für Beschriftungen und können kodiert werden. HC = High Current.

#### Allgemeine Bestelldaten

|            |                            |  |
|------------|----------------------------|--|
| Art        | SLD 5.08V/16/90B 3.2 SN... | Ausführung   |
| Best.-Nr.  | <a href="#">1726340000</a> | Leiterplattensteckverbinder, Stiftleiste, Schwalbenschwänze für  |
| GTIN (EAN) | 4032248061310              | Befestigungsblöcke, THT-Lötanschluss, 5.08 mm, Polzahl: 16, 90°, |
| VPE        | 20 ST                      | Lötstiftlänge (l): 3.2 mm, verzinkt, orange, Box                 |



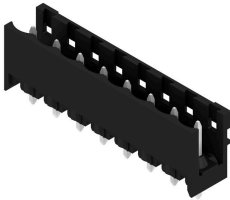
## BLF 5.08HC/08/90 SN OR BX

**Weidmüller Interface GmbH & Co. KG**  
Klingenbergstraße 26  
D-32758 Detmold  
Germany

[www.weidmueller.com](http://www.weidmueller.com)

## Gegenstücke

### SL-SMT 5.08/180 Box

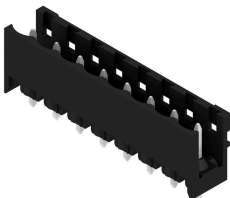


Hochtemperaturfeste, gerade, offene Stiftleiste.  
Verpackung in Box oder Tape. Im Tape und mit 1,5 mm Lötstift optimiert für die Automatenbestückung. Lötstift 3,2 mm für Reflow- und Wellenlötanwendungen geeignet. Die Stiftleisten sind beschriftbar und können kodiert werden. HC = High Current.

#### Allgemeine Bestelldaten

|            |                            |   |
|------------|----------------------------|---|
| Art        | SL-SMT 5.08HC/08/180 1.... | Ausführung  |
| Best.-Nr.  | <a href="#">1775662001</a> | Leiterplattensteckverbinder, Stiftleiste, seitlich offen, THT/THR-  |
| GTIN (EAN) | 4032248157600              | Lötanschluss, 5.08 mm, Polzahl: 8, 180°, Lötstiftlänge (l): 1.5 mm, |
| VPE        | 50 ST                      | verzinnt, schwarz, Box  |
| Art        | SL-SMT 5.08HC/08/180 3.... | Ausführung  |
| Best.-Nr.  | <a href="#">1838040000</a> | Leiterplattensteckverbinder, Stiftleiste, seitlich offen, THT/THR-  |
| GTIN (EAN) | 4032248348107              | Lötanschluss, 5.08 mm, Polzahl: 8, 180°, Lötstiftlänge (l): 3.2 mm, |
| VPE        | 50 ST                      | verzinnt, schwarz, Box  |

### SL-SMT 5.08/180 Tape

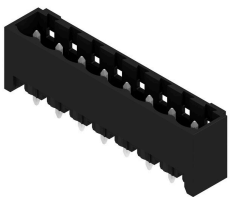


Hochtemperaturfeste, gerade, offene Stiftleiste.  
Verpackung in Box oder Tape. Im Tape und mit 1,5 mm Lötstift optimiert für die Automatenbestückung. Lötstift 3,2 mm für Reflow- und Wellenlötanwendungen geeignet. Die Stiftleisten sind beschriftbar und können kodiert werden. HC = High Current.

#### Allgemeine Bestelldaten

|            |                            |   |
|------------|----------------------------|---|
| Art        | SL-SMT 5.08HC/08/180 1.... | Ausführung  |
| Best.-Nr.  | <a href="#">1775664001</a> | Leiterplattensteckverbinder, Stiftleiste, seitlich offen, THT/THR-  |
| GTIN (EAN) | 4032248159642              | Lötanschluss, 5.08 mm, Polzahl: 8, 180°, Lötstiftlänge (l): 1.5 mm, |
| VPE        | 250 ST                     | verzinnt, schwarz, Tape   |

### SL-SMT 5.08/180G Box



Hochtemperaturfeste Stiftleiste mit Verpackung in Box oder Tape. Im Tape mit 1,5 mm Lötstift optimiert für die Automatenbestückung. Lötstift 3,2 mm für Reflow- und Wellenlötanwendungen geeignet. Die Stiftleisten sind beschriftbar und können kodiert werden. HC = High Current.

## BLF 5.08HC/08/90 SN OR BX

Weidmüller Interface GmbH &amp; Co. KG

Klingenbergstraße 26

D-32758 Detmold

Germany

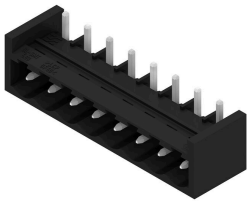
www.weidmueller.com

## Gegenstücke

## Allgemeine Bestelldaten

|            |                            |  |
|------------|----------------------------|--|
| Art        | SL-SMT 5.08HC/08/180G 1... | Ausführung   |
| Best.-Nr.  | <a href="#">1775982001</a> | Leiterplattensteckverbinder, Stiftleiste, seitlich geschlossen, THT/THR- |
| GTIN (EAN) | 4032248158973              | Lötanschluss, 5.08 mm, Polzahl: 8, 180°, Lötstiftlänge (l): 1.5 mm,      |
| VPE        | 50 ST                      | verzinnt, schwarz, Box   |
| Art        | SL-SMT 5.08HC/08/180G 3... | Ausführung   |
| Best.-Nr.  | <a href="#">1838270000</a> | Leiterplattensteckverbinder, Stiftleiste, seitlich geschlossen, THT/THR- |
| GTIN (EAN) | 4032248348336              | Lötanschluss, 5.08 mm, Polzahl: 8, 180°, Lötstiftlänge (l): 3.2 mm,      |
| VPE        | 50 ST                      | verzinnt, schwarz, Box   |

## SL-SMT 5.08/270GH Box

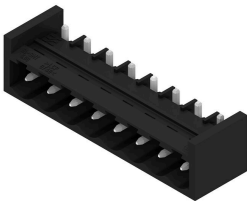


Hochtemperaturfeste, gerade, offene Stiftleiste.  
Verpackung in Box oder Tape. Im Tape und mit 1,5 mm Lötstift optimiert für die Automatenbestückung. Lötstift 3,2 mm für Reflow- und Wellenlötanwendungen geeignet. Die Stiftleisten sind beschriftbar und können kodiert werden. HC = High Current.

## Allgemeine Bestelldaten

|            |                            |  |
|------------|----------------------------|--|
| Art        | SL-SMT 5.08HC/08/270GH ... | Ausführung   |
| Best.-Nr.  | <a href="#">1877080000</a> | Leiterplattensteckverbinder, Stiftleiste, seitlich geschlossen, THT/THR- |
| GTIN (EAN) | 4032248467563              | Lötanschluss, 5.08 mm, Polzahl: 8, 270°, Lötstiftlänge (l): 1.5 mm,      |
| VPE        | 50 ST                      | verzinnt, schwarz, Box   |
| Art        | SL-SMT 5.08HC/08/270GH ... | Ausführung   |
| Best.-Nr.  | <a href="#">1877450000</a> | Leiterplattensteckverbinder, Stiftleiste, seitlich geschlossen, THT/THR- |
| GTIN (EAN) | 4032248468065              | Lötanschluss, 5.08 mm, Polzahl: 8, 270°, Lötstiftlänge (l): 3.2 mm,      |
| VPE        | 50 ST                      | verzinnt, schwarz, Box   |

## SL-SMT 5.08/270GH Tape



Hochtemperaturfeste, gerade, offene Stiftleiste.  
Verpackung in Box oder Tape. Im Tape und mit 1,5 mm Lötstift optimiert für die Automatenbestückung. Lötstift 3,2 mm für Reflow- und Wellenlötanwendungen geeignet. Die Stiftleisten sind beschriftbar und können kodiert werden. HC = High Current.

## Allgemeine Bestelldaten

|            |                            |  |
|------------|----------------------------|--|
| Art        | SL-SMT 5.08HC/08/270GH ... | Ausführung   |
| Best.-Nr.  | <a href="#">1877650000</a> | Leiterplattensteckverbinder, Stiftleiste, seitlich geschlossen, THT/THR- |
| GTIN (EAN) | 4032248468249              | Lötanschluss, 5.08 mm, Polzahl: 8, 270°, Lötstiftlänge (l): 1.5 mm,      |
| VPE        | 285 ST                     | verzinnt, schwarz, Tape  |

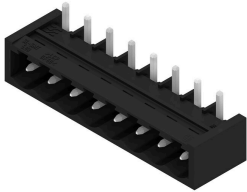
## BLF 5.08HC/08/90 SN OR BX

**Weidmüller Interface GmbH & Co. KG**  
Klingenbergstraße 26  
D-32758 Detmold  
Germany

[www.weidmueller.com](http://www.weidmueller.com)

## Gegenstücke

### SL-SMT 5.08/270GL Box



Hochtemperaturfeste, gerade, offene Stiftleiste.  
Verpackung in Box oder Tape. Im Tape und mit 1,5 mm Lötstift optimiert für die Automatenbestückung. Lötstift 3,2 mm für Reflow- und Wellenlötanwendungen geeignet. Die Stiftleisten sind beschriftbar und können kodiert werden. HC = High Current.

#### Allgemeine Bestelldaten

|            |                            |  |
|------------|----------------------------|--|
| Art        | SL-SMT 5.08HC/08/270GL ... | Ausführung   |
| Best.-Nr.  | <a href="#">1877180000</a> | Leiterplattensteckverbinder, Stiftleiste, seitlich geschlossen, THT/THR- |
| GTIN (EAN) | 4032248467839              | Lötanschluss, 5.08 mm, Polzahl: 8, 270°, Lötstiftlänge (l): 1.5 mm,      |
| VPE        | 50 ST                      | verzinnt, schwarz, Box   |
| Art        | SL-SMT 5.08HC/08/270GL ... | Ausführung   |
| Best.-Nr.  | <a href="#">1877550000</a> | Leiterplattensteckverbinder, Stiftleiste, seitlich geschlossen, THT/THR- |
| GTIN (EAN) | 4032248468171              | Lötanschluss, 5.08 mm, Polzahl: 8, 270°, Lötstiftlänge (l): 3.2 mm,      |
| VPE        | 50 ST                      | verzinnt, schwarz, Box   |

### SL-SMT 5.08/270GL Tape



Hochtemperaturfeste, gerade, offene Stiftleiste.  
Verpackung in Box oder Tape. Im Tape und mit 1,5 mm Lötstift optimiert für die Automatenbestückung. Lötstift 3,2 mm für Reflow- und Wellenlötanwendungen geeignet. Die Stiftleisten sind beschriftbar und können kodiert werden. HC = High Current.

#### Allgemeine Bestelldaten

|            |                            |  |
|------------|----------------------------|--|
| Art        | SL-SMT 5.08HC/08/270GL ... | Ausführung   |
| Best.-Nr.  | <a href="#">1877800000</a> | Leiterplattensteckverbinder, Stiftleiste, seitlich geschlossen, THT/THR- |
| GTIN (EAN) | 4032248468454              | Lötanschluss, 5.08 mm, Polzahl: 8, 270°, Lötstiftlänge (l): 1.5 mm,      |
| VPE        | 350 ST                     | verzinnt, schwarz, Tape  |

### SL-SMT 5.08HC/90 Box



Hochtemperaturfeste, 90° abgewinkelte, offene Stiftleiste.  
Verpackung in Box oder Tape. Im Tape mit 1,5 mm Lötstift optimiert für die Automatenbestückung. Lötstift 3,2 mm für Reflow- und Wellenlötanwendungen geeignet. Die Stiftleisten sind beschriftbar und können kodiert werden. HC = High Current.

## BLF 5.08HC/08/90 SN OR BX

**Weidmüller Interface GmbH & Co. KG**  
Klingenbergstraße 26  
D-32758 Detmold  
Germany

www.weidmueller.com

## Gegenstücke

### Allgemeine Bestelldaten

|            |                            |  |
|------------|----------------------------|--|
| Art        | SL-SMT 5.08HC/08/90 1.5... | Ausführung   |
| Best.-Nr.  | <a href="#">1774822001</a> | Leiterplattensteckverbinder, Stiftleiste, seitlich offen, THT/THR- |
| GTIN (EAN) | 4032248155866              | Lötanschluss, 5.08 mm, Polzahl: 8, 90°, Lötstiftlänge (l): 1.5 mm, |
| VPE        | 50 ST                      | verzinnt, schwarz, Box   |
| Art        | SL-SMT 5.08HC/08/90 3.2... | Ausführung   |
| Best.-Nr.  | <a href="#">1780010000</a> | Leiterplattensteckverbinder, Stiftleiste, seitlich offen, THT/THR- |
| GTIN (EAN) | 4032248165339              | Lötanschluss, 5.08 mm, Polzahl: 8, 90°, Lötstiftlänge (l): 3.2 mm, |
| VPE        | 50 ST                      | verzinnt, schwarz, Box   |

### SL-SMT 5.08HC/90 Tape



Hochtemperaturfeste, 90° abgewinkelte, offene Stiftleiste. Verpackung in Box oder Tape. Im Tape mit 1,5 mm Lötstift optimiert für die Automatenbestückung. Lötstift 3,2 mm für Reflow- und Wellenlötanwendungen geeignet. Die Stiftleisten sind beschriftbar und können kodiert werden. HC = High Current.

### Allgemeine Bestelldaten

|            |                            |  |
|------------|----------------------------|--|
| Art        | SL-SMT 5.08HC/08/90 1.5... | Ausführung   |
| Best.-Nr.  | <a href="#">1774824001</a> | Leiterplattensteckverbinder, Stiftleiste, seitlich offen, THT/THR- |
| GTIN (EAN) | 4032248167715              | Lötanschluss, 5.08 mm, Polzahl: 8, 90°, Lötstiftlänge (l): 1.5 mm, |
| VPE        | 350 ST                     | verzinnt, schwarz, Tape  |

### SL-SMT 5.08HC/90G Box



Hochtemperaturfeste Stiftleiste mit Verpackung in Box oder Tape. Im Tape mit 1,5 mm Lötstift optimiert für die Automatenbestückung. Lötstift 3,2 mm für Reflow- und Wellenlötanwendungen geeignet. Die Stiftleisten sind beschriftbar und können kodiert werden. HC = High Current.

### Allgemeine Bestelldaten

|            |                            |  |
|------------|----------------------------|--|
| Art        | SL-SMT 5.08HC/08/90G 1.... | Ausführung   |
| Best.-Nr.  | <a href="#">1775062001</a> | Leiterplattensteckverbinder, Stiftleiste, seitlich geschlossen, THT/   |
| GTIN (EAN) | 4032248156528              | THR-Lötanschluss, 5.08 mm, Polzahl: 8, 90°, Lötstiftlänge (l): 1.5 mm, |
| VPE        | 50 ST                      | verzinnt, schwarz, Box   |
| Art        | SL-SMT 5.08HC/08/90G 3.... | Ausführung   |
| Best.-Nr.  | <a href="#">1780240000</a> | Leiterplattensteckverbinder, Stiftleiste, seitlich geschlossen, THT/   |
| GTIN (EAN) | 4032248165568              | THR-Lötanschluss, 5.08 mm, Polzahl: 8, 90°, Lötstiftlänge (l): 3.2 mm, |
| VPE        | 50 ST                      | verzinnt, schwarz, Box   |

## BLF 5.08HC/08/90 SN OR BX

**Weidmüller Interface GmbH & Co. KG**  
Klingenbergstraße 26  
D-32758 Detmold  
Germany

[www.weidmueller.com](http://www.weidmueller.com)

## Gegenstücke

### SL-SMT 5.08HC/90G Tape

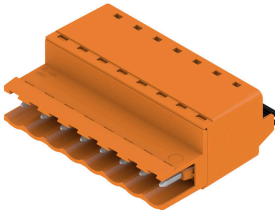


Hochtemperaturfeste Stiftleiste mit Verpackung in Box oder Tape. Im Tape mit 1,5 mm Lötstift optimiert für die Automatenbestückung. Lötstift 3,2 mm für Reflow- und Wellenlötanwendungen geeignet. Die Stiftleisten sind beschriftbar und können kodiert werden. HC = High Current.

#### Allgemeine Bestelldaten

|            |                            |  |
|------------|----------------------------|--|
| Art        | SL-SMT 5.08HC/08/90G 1...  | Ausführung   |
| Best.-Nr.  | <a href="#">1061940000</a> | Leiterplattensteckverbinder, Stiftleiste, seitlich geschlossen, THT/   |
| GTIN (EAN) | 4032248811489              | THR-Lötanschluss, 5.08 mm, Polzahl: 8, 90°, Lötstiftlänge (l): 1.5 mm, |
| VPE        | 285 ST                     | verzinnt, schwarz, Tape  |

### SLF 5.08/180 SN

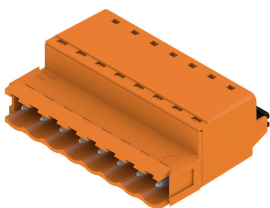


Stiftstecker in PUSH IN-Anschlusstechnik mit gerader Abgangsrichtung, in Verbindung mit BLF 5.08HC als Wire-to-Wire Applikation als Wanddurchführung. Die Stiftsteckern bieten Platz für Beschriftungen und können kodiert werden.

#### Allgemeine Bestelldaten

|            |                            |   |
|------------|----------------------------|---|
| Art        | SLF 5.08/08/180 SN BK BX   | Ausführung  |
| Best.-Nr.  | <a href="#">1335670000</a> | Leiterplattensteckverbinder, Stiftstecker, 5.08 mm, Polzahl: 8, 180°, |
| GTIN (EAN) | 4050118139006              | PUSH IN mit Betätigungselement, Klemmbereich, max.: 3.31 mm²,         |
| VPE        | 42 ST                      | Box   |
| Art        | SLF 5.08/08/180 SN OR BX   | Ausführung  |
| Best.-Nr.  | <a href="#">1335390000</a> | Leiterplattensteckverbinder, Stiftstecker, 5.08 mm, Polzahl: 8, 180°, |
| GTIN (EAN) | 4050118138665              | PUSH IN mit Betätigungselement, Klemmbereich, max.: 3.31 mm²,         |
| VPE        | 42 ST                      | Box   |

### SLF 5.08/180B SN



Stiftstecker in PUSH IN-Anschlusstechnik mit gerader Abgangsrichtung, in Verbindung mit BLF 5.08HC als Wire-to-Wire Applikation als Wanddurchführung. Die Stiftsteckern bieten Platz für Beschriftungen und können kodiert werden.

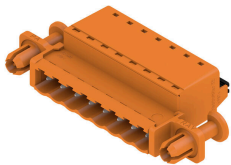
**BLF 5.08HC/08/90 SN OR BX**

**Weidmüller Interface GmbH & Co. KG**  
 Klingenbergstraße 26  
 D-32758 Detmold  
 Germany

www.weidmueller.com

**Gegenstücke**
**Allgemeine Bestelldaten**

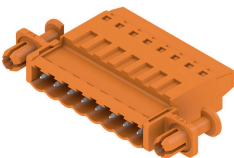
|            |                            |   |
|------------|----------------------------|---|
| Art        | SLF 5.08/08/180B SN BK ... | Ausführung  |
| Best.-Nr.  | <a href="#">1335900000</a> | Leiterplattensteckverbinder, Stiftstecker, 5.08 mm, Polzahl: 8, 180°, |
| GTIN (EAN) | 4050118139303              | PUSH IN mit Betätigungselement, Klemmbereich, max. : 3.31 mm²,        |
| VPE        | 42 ST                      | Box   |
| Art        | SLF 5.08/08/180B SN OR ... | Ausführung  |
| Best.-Nr.  | <a href="#">1335510000</a> | Leiterplattensteckverbinder, Stiftstecker, 5.08 mm, Polzahl: 8, 180°, |
| GTIN (EAN) | 4050118140125              | PUSH IN mit Betätigungselement, Klemmbereich, max. : 3.31 mm²,        |
| VPE        | 42 ST                      | Box   |

**SLF 5.08/180DF SN**


Stiftstecker in PUSH IN-Anschluss technik mit gerader Abgangsrichtung, in Verbindung mit BLF 5.08HC als Wire-to-Wire Applikation als Wanddurchführung. Die Stiftsteckern bieten Platz für Beschriftungen und können kodiert werden.

**Allgemeine Bestelldaten**

|            |                            |   |
|------------|----------------------------|---|
| Art        | SLF 5.08/08/180DF SN OR... | Ausführung  |
| Best.-Nr.  | <a href="#">1335650000</a> | Leiterplattensteckverbinder, Stiftstecker, 5.08 mm, Polzahl: 8, 180°, |
| GTIN (EAN) | 4050118156379              | PUSH IN mit Betätigungselement, Klemmbereich, max. : 3.31 mm²,        |
| VPE        | 24 ST                      | Box   |

**SLT 5.08/180DF SN**


Stiftsteckern mit Schraubanschluss in Top-Anschluss technik für Leiteranschluss. Die Stiftstecker bieten Platz für Beschriftungen und können kodiert werden.

**Allgemeine Bestelldaten**

|            |                            |   |
|------------|----------------------------|---|
| Art        | SLT 5.08/08/180DF SN OR... | Ausführung  |
| Best.-Nr.  | <a href="#">1353430000</a> | Leiterplattensteckverbinder, Stiftstecker, 5.08 mm, Polzahl: 8, 180°, |
| GTIN (EAN) | 4050118155891              | TOP Anschluss, Klemmbereich, max. : 2.5 mm², Box                      |
| VPE        | 24 ST                      |   |

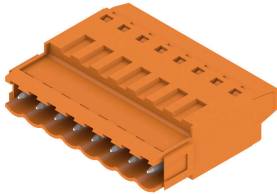
## BLF 5.08HC/08/90 SN OR BX

**Weidmüller Interface GmbH & Co. KG**  
Klingenbergstraße 26  
D-32758 Detmold  
Germany

[www.weidmueller.com](http://www.weidmueller.com)

## Gegenstücke

### SLT 5.08B

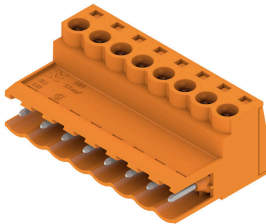


Stiftsteckern mit Schraubanschluss in Top-Anschlussstechnik für Leiteranschluss. Die Stiftstecker bieten Platz für Beschriftungen und können kodiert werden.

#### Allgemeine Bestelldaten

|            |                            |   |
|------------|----------------------------|---|
| Art        | SLT 5.08/08/180B SN OR ... | Ausführung  |
| Best.-Nr.  | <a href="#">1611770000</a> | Leiterplattensteckverbinder, Stiftstecker, 5.08 mm, Polzahl: 8, 180°, |
| GTIN (EAN) | 4008190192655              | TOP Anschluss, Klemmbereich, max. : 2.5 mm², Box                      |
| VPE        | 50 ST                      |   |

### SLS 5.08/180 SN

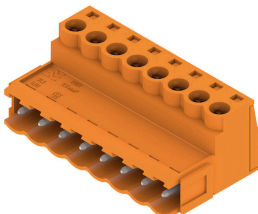


Stiftstecker mit Schraubanschluss in Zugbügeltechnik für Leiteranschluss. Die Stiftsteckern bieten Platz für Beschriftungen und können kodiert werden.

#### Allgemeine Bestelldaten

|            |                            |   |
|------------|----------------------------|---|
| Art        | SLS 5.08/08/180 SN OR BX   | Ausführung  |
| Best.-Nr.  | <a href="#">1627150000</a> | Leiterplattensteckverbinder, Stiftstecker, 5.08 mm, Polzahl: 8, 180°, |
| GTIN (EAN) | 4008190199661              | Zugbügelanschluss, Klemmbereich, max. : 3.31 mm², Box                 |
| VPE        | 42 ST                      |   |

### SLS 5.08/180B



Stiftstecker mit Schraubanschluss in Zugbügeltechnik für Leiteranschluss. Die Stiftsteckern bieten Platz für Beschriftungen und können kodiert werden.

#### Allgemeine Bestelldaten

|            |                            |   |
|------------|----------------------------|---|
| Art        | SLS 5.08/08/180B SN OR ... | Ausführung  |
| Best.-Nr.  | <a href="#">1627300000</a> | Leiterplattensteckverbinder, Stiftstecker, 5.08 mm, Polzahl: 8, 180°, |
| GTIN (EAN) | 4008190199814              | Zugbügelanschluss, Klemmbereich, max. : 3.31 mm², Box                 |
| VPE        | 42 ST                      |   |

**BLF 5.08HC/08/90 SN OR BX**

**Weidmüller Interface GmbH & Co. KG**  
 Klingenbergstraße 26  
 D-32758 Detmold  
 Germany

www.weidmueller.com

**Gegenstücke**
**SLS 5.08TB KF35**


Stiftstecker mit Schraubanschluss in Zugbügeltechnik für Leiteranschluss. Mit Rastfüßen werden die Stiftsteckern auf Tragscheinen montiert. Die Stiftsteckern bieten Platz für Beschriftungen und können kodiert werden.

**Allgemeine Bestelldaten**

|            |                            |   |
|------------|----------------------------|---|
| Art        | SLS 5.08/08/180TB KF SN... | Ausführung  |
| Best.-Nr.  | <a href="#">1846150000</a> | Leiterplattensteckverbinder, Stiftstecker, 5.08 mm, Polzahl: 8, 180°, |
| GTIN (EAN) | 4032248362431              | Zugbügelanschluss, Klemmbereich, max. : 3.31 mm², Box                 |
| VPE        | 10 ST                      |   |

**SLS 5.08TB RF15**


Stiftstecker mit Schraubanschluss in Zugbügeltechnik für Leiteranschluss. Mit Rastfüßen werden die Stiftsteckern auf Tragscheinen montiert. Die Stiftsteckern bieten Platz für Beschriftungen und können kodiert werden.

**Allgemeine Bestelldaten**

|            |                            |   |
|------------|----------------------------|---|
| Art        | SLS 5.08/08/180TB RF15 ... | Ausführung  |
| Best.-Nr.  | <a href="#">1846070000</a> | Leiterplattensteckverbinder, Stiftstecker, 5.08 mm, Polzahl: 8, 180°, |
| GTIN (EAN) | 4032248362356              | Zugbügelanschluss, Klemmbereich, max. : 3.31 mm², Box                 |
| VPE        | 10 ST                      |   |