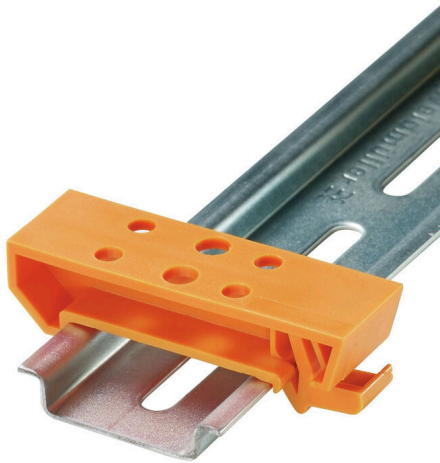


**Produktbild**

Für die einfache Handhabung und auch Ergänzung unserer Produkte, bieten wir ein breites Portfolio an Montagehilfen an. Von verschiedenen Werkzeugen über Isolierhülsen bis hin zu verschiedener Schrauben, sind unsere Komponenten bis ins Detail aufeinander abgestimmt und erleichtern Ihnen so die Montage unter Einhaltung der jeweiligen Normen und Schutzbestimmungen.

**Allgemeine Bestelldaten**

Ausführung	Montagefuß (Klemmen)
Best.-Nr.	<a href="#">0646260000</a>
Art	MOFU 35/LO/1
GTIN (EAN)	4008190178574
VPE	20 ST

## Technische Daten

### Zulassungen

ROHS	Konform
------	---------

### Abmessungen und Gewichte

Tiefe	18.35 mm	Tiefe (inch)	0.7224 inch
Höhe	58 mm	Höhe (inch)	2.2835 inch
Breite	18 mm	Breite (inch)	0.7087 inch
Nettogewicht	5.7 g		

### Temperaturen

Umgebungstemperatur	-5 °C...40 °C	Dauergebrauchstemperatur, min.	-50 °C
Dauergebrauchstemperatur, max.	100 °C		

### Umweltanforderungen

RoHS-Konformitätsstatus	Konform ohne Ausnahme
REACH SVHC	Keine SVHC über 0,1 Gew.-%

### Allgemeines

Tragschiene	TS 35
-------------	-------

### Klemmbare Leiter (Bemessungsanschluss)

Anschlussart	Zugfederanschluss
--------------	-------------------

### Maße

Raster in mm (P)	18.00 mm
------------------	----------

### Systemkennwerte

Ausführung	Montagefuß	Abschlussplatte erforderlich	Nein
Tragschiene	TS 35		

### Werkstoffdaten

Werkstoff	Polyamid 66	Farbe	orange
Brennbarkeitsklasse nach UL 94	V-2		

### weitere technische Daten

Befestigungsart	einschnappbar	explosionsgeprüfte Ausführung	Nein
Montageart	gerastet		

### Klassifikationen

ETIM 8.0	EC002848	ETIM 9.0	EC002848
ETIM 10.0	EC002848	ECLASS 14.0	27-25-03-90
ECLASS 15.0	27-25-03-90		

**Zeichnungen**

