

MOFU 35/LO/1 SW**Weidmüller Interface GmbH & Co. KG**

Klingenbergstraße 26

D-32758 Detmold

Germany

www.weidmueller.com

Produktbild

Für die einfache Handhabung und auch Ergänzung unserer Produkte, bieten wir ein breites Portfolio an Montagehilfen an. Von verschiedenen Werkzeugen über Isolierhülsen bis hin zu verschiedener Schrauben, sind unsere Komponenten bis ins Detail aufeinander abgestimmt und erleichtern Ihnen so die Montage unter Einhaltung der jeweiligen Normen und Schutzbestimmungen.

Allgemeine Bestelldaten

Ausführung	Montagefuß (Klemmen)
Best.-Nr.	0646210000
Art	MOFU 35/LO/1 SW
GTIN (EAN)	4008190261887
VPE	20 ST

MOFU 35/LO/1 SW

Weidmüller Interface GmbH & Co. KG
 Klingenbergstraße 26
 D-32758 Detmold
 Germany

www.weidmueller.com

Technische Daten

Zulassungen

ROHS	Konform
------	---------

Abmessungen und Gewichte

Tiefe	18.35 mm	Tiefe (inch)	0.7224 inch
Höhe	58 mm	Höhe (inch)	2.2835 inch
Breite	18 mm	Breite (inch)	0.7087 inch
Nettogewicht	5.6 g		

Temperaturen

Umgebungstemperatur	-5 °C...40 °C	Dauergebrauchstemperatur, min.	-50 °C
Dauergebrauchstemperatur, max.	100 °C		

Umweltanforderungen

RoHS-Konformitätsstatus	Konform ohne Ausnahme
REACH SVHC	Keine SVHC über 0,1 Gew.-%

Allgemeines

Tragschiene	TS 35
-------------	-------

Klemmbare Leiter (Bemessungsanschluss)

Anschlussrichtung	oben	Anschlussart	Zugfederanschluss
-------------------	------	--------------	-------------------

Maße

Raster in mm (P)	18.00 mm
------------------	----------

Systemkennwerte

Ausführung	Montagefuß	Abschlussplatte erforderlich	Nein
Tragschiene	TS 35		

Werkstoffdaten

Werkstoff	Polyamid 66	Isolierstoff	Wemid
Farbe	schwarz	Brennbarkeitsklasse nach UL 94	V-2

weitere technische Daten

Offene Seiten	rechts	Befestigungsart	einschnappbar
explosionsgeprüfte Ausführung	Nein	Montageart	gerastet

Klassifikationen

ETIM 8.0	EC002848	ETIM 9.0	EC002848
ETIM 10.0	EC002848	ECLASS 14.0	27-25-03-90
ECLASS 15.0	27-25-03-90		

Zeichnungen

Produktbild

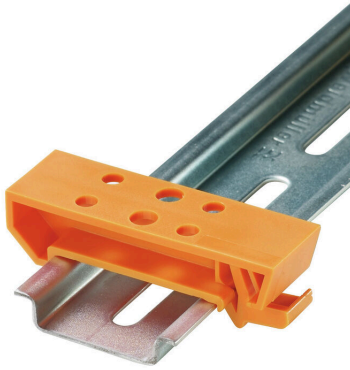


Abbildung ähnlich

Anwendungsbeispiel

