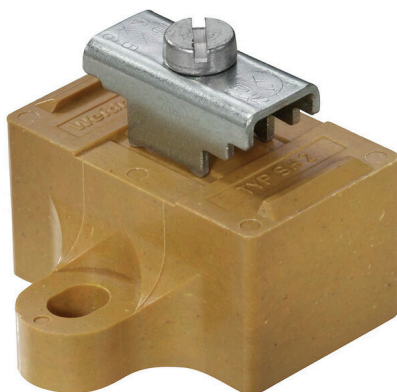


**SH 2 S****Weidmüller Interface GmbH & Co. KG**

Klingenbergstraße 26

D-32758 Detmold

Germany

[www.weidmueller.com](http://www.weidmueller.com)**Produktbild**

Das umfassende Zubehör aus dem Klippon® Connect Portfolio ist bis ins Detail aufeinander abgestimmt und erleichtert dadurch die Montage unter Einhaltung der geforderten Normen.

**Allgemeine Bestelldaten**

Ausführung	Sammelschienträger, mittelgelb, 130 °C, Breite: 40 mm, V-0, KrG, geschraubt
Best.-Nr.	<a href="#">0641720000</a>
Art	SH 2 S
GTIN (EAN)	4008190166304
VPE	10 ST

## Technische Daten

## Zulassungen

ROHS	Konform
------	---------

## Abmessungen und Gewichte

Tiefe	35.5 mm	Tiefe (inch)	1.3976 inch
Höhe	40 mm	Höhe (inch)	1.5748 inch
Breite	40 mm	Breite (inch)	1.5748 inch
Nettogewicht	26.9 g		

## Temperaturen

Umgebungstemperatur	-5 °C...40 °C	Dauergebrauchstemperatur, min.	-60 °C
Dauergebrauchstemperatur, max.	130 °C		

## Umweltanforderungen

RoHS-Konformitätsstatus	Konform ohne Ausnahme
REACH SVHC	Keine SVHC über 0,1 Gew.-%

## Allgemeines

Polzahl	1	Oberfläche	alle anderen
---------	---	------------	--------------

## Klemmbare Leiter (Bemessungsanschluss)

Anschlussart	sonstige
--------------	----------

## Systemkennwerte

Ausführung	für Tragschienen
------------	------------------

## Werkstoffdaten

Werkstoff	KrG	Oberfläche	alle anderen
Farbe	mittelgelb	Brennbarkeitsklasse nach UL 94	V-0

## weitere technische Daten

Montageart	geschraubt
------------	------------

## Klassifikationen

ETIM 8.0	EC001166	ETIM 9.0	EC001166
ETIM 10.0	EC001166	ECLASS 14.0	27-40-06-07
ECLASS 15.0	27-40-06-07		