

Die Klippon® K Gehäuse aus Aluminium eignen sich für den Einsatz in den verschiedensten Bereichen. In die Gehäuse können die unterschiedlichsten Komponenten eingebaut werden, die insbesondere von der hohen Temperaturbeständigkeit, dem ausgezeichneten IP-Schutz sowie der guten Schlagfestigkeit der Gehäuse profitieren. Ganz gleich welche Applikation der Kunde auch plant, Weidmüller liefert zahlreiche Aluminiumgehäuse, die exakt den Anforderungen des Kunden entsprechen. Klippon® K Gehäuse für den explosionsgefährdeten Bereich sind auf Anfrage erhältlich.

Unser umfangreiches Programm bietet u.a. die folgenden Vorteile:

- Erhältlich in 2 Oberflächen: natur und pulverbeschichtet (RAL 7001)
- Standardmäßig mit Chloroprenformdichtung (Silikonformdichtung optional erhältlich)
- Standardisiertes Verschlusssystem mit einheitlichem Torx-Schlitzschraubenkopf über 19 Gehäusegrößen
- Montagebohrungen außerhalb des Dichtungsbereichs
- Hohe IP Schutzklassen von IP66, IP67 und IP68 nach DIN EN 60529
- Schlagfestigkeit bis zu 7 (10) Joule
- Neben der Leergehäusenorm sind die Gehäuse nach zahlreichen Zulassungen zertifiziert: ATEX, IECEx, cULus und DNV GL.
- Geeignet für Bahnanwendungen gemäß EN 45545-2:2013

- Salzwasserbeständige Legierung
- Standardisierte Verteilergehäuse mit Gewindebohrungen und verschiedenen Klemmenkonfigurationen

Allgemeine Bestelldaten

| | |
|------------|--|
| Ausführung | Klippon K (Aluminium-Leergehäuse), Leergehäuse, Aluminiumgehäuse, Höhe: 80 mm, Breite: 75 mm, Tiefe: 57 mm, Werkstoff: Aluminium AlSi12, unbehandelt, silber |
| Best.-Nr. | 0573300000 |
| Art | KLIPPON K11 |
| GTIN (EAN) | 4008190031190 |
| VPE | 10 ST |

Technische Daten

Zulassungen

Zulassungen



ROHS Konform

UL File Number Search [UL Webseite](#)

Zertifikat-Nr. (cULus) E197061

Abmessungen und Gewichte

| | | | |
|----------------------|---------|------------------------|-------------|
| Tiefe | 57 mm | Tiefe (inch) | 2.2441 inch |
| Höhe | 80 mm | Höhe (inch) | 3.1496 inch |
| Breite | 75 mm | Breite (inch) | 2.9527 inch |
| Befestigungsmaß Höhe | 52 mm | Befestigungsmaß Breite | 63 mm |
| Nettogewicht | 205.8 g | | |

Temperaturen

Betriebstemperatur -40 °C...80 °C

Umweltanforderungen

RoHS-Konformitätsstatus Konform ohne Ausnahme
REACH SVHC Keine SVHC über 0,1 Gew.-%

Allgemeine Angaben

| | | | |
|------------------------------------|---|----------------------------|--|
| Materialstärke Deckel | 2.5 mm | Materialstärke Gehäuse | 4 mm |
| Betriebstemperatur, max. | 80 °C | Betriebstemperatur, min. | -40 °C |
| Deckelbefestigung | M4 Torxedelstahlschrauben mit Schlitz | Normen | EN 45545-2:2013 |
| Oberfläche | unbehandelt | Schlagfestigkeit | 10 J Standardversion |
| Schutzart | IP66, IP67, IP68 | Werkstoff | Aluminium AlSi12 |
| Dichtungsmaterial | Chloropren | Drehmoment Deckelschrauben | 2.5 Nm |
| Einbaubefestigung | Gewindelöcher M4 | Gehäusebefestigung | Löcher 4 mm |
| Hinweis: Schutzart | IP68 (t=72h, h=1m) | Schutzart (UL) | Type 4, Type 4X |
| Anzahl Deckelschrauben | 4 | Zugangsöffnung Breite | 67 mm |
| passend für Tragschiene unbestückt | TS15 64 KLIPPON K11 | Flanschplatte | Nein |
| max. Zuladung | 0.6 kg | Deckel | Ja |
| Zugangsöffnung Höhe | 72 mm | Einsatzgebiete | Prozessindustrie, Transportwesen, Schiffbau, Verpackungsindustrie, Hafenanlagen, Maschinenbau |

Bestückung horizontal

| | | | |
|-----------------------------|-----|---------------|-----|
| WDU 2,5 / ZDU 2,5 / IDU 2,5 | 1x5 | WDU 4 / ZDU 4 | 1x4 |
|-----------------------------|-----|---------------|-----|

Bestückung vertikal

| | | | |
|-----------------------------|------|---------------|------|
| WDU 2,5 / ZDU 2,5 / IDU 2,5 | 1x1* | WDU 4 / ZDU 4 | 1x1* |
|-----------------------------|------|---------------|------|

Technische Daten
Verschraubungen links

| | | | |
|-----|---|-----|---|
| M12 | 2 | M16 | 2 |
| M20 | 1 | | |

Verschraubungen oben / unten

| | | | |
|-----|---|-----|---|
| M20 | 1 | M12 | 2 |
| M25 | 1 | M16 | 2 |

Verschraubungen rechts

| | | | |
|-----|---|-----|---|
| M16 | 2 | M20 | 1 |
| M12 | 2 | | |

Zertifikatsnummern Gehäuse

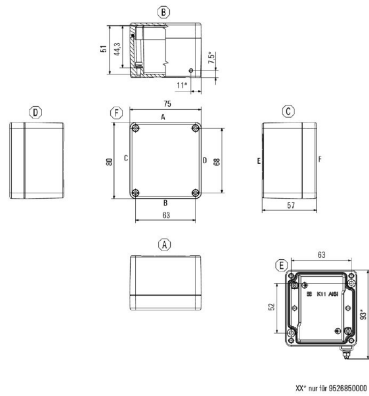
| | | | |
|-------------------------------------|------------------------------|------------------------|------------|
| Konformitätserklärung Nr. (DoC LVD) | DE PS2410 160412 001ISS03 | Zertifikat-Nr. (DNV) | TAE00002SM |
| Zulassungsumgebung | cULus, RMRS, DNV | Zertifikat-Nr. (cULus) | E197061 |

Klassifikationen

| | | | |
|-------------|-------------|-------------|-------------|
| ETIM 8.0 | EC000261 | ETIM 9.0 | EC000261 |
| ETIM 10.0 | EC000261 | ECLASS 14.0 | 27-18-01-01 |
| ECLASS 15.0 | 27-18-01-01 | | |

Zeichnungen

Maßzeichnung



KLIPPON K11

Weidmüller Interface GmbH & Co. KG

Klingenbergstraße 26

D-32758 Detmold

Germany

www.weidmueller.com

Zubehör

TS 15



Das Systemzubehör der Klippon® K Gehäusereihe ermöglicht eine einfache Anpassung der Gehäuse an die spezifischen Anforderungen der jeweiligen Applikation.

- Tragschienen
- Montageplatten
- Scharniere
- Wandbefestigungshalter

Weidmüller fertigt und liefert die Gehäuse- entsprechend den Kundenwünschen - komplett bestückt mit Klemmen und Verschraubungen.

Allgemeine Bestelldaten

| | | |
|------------|----------------------------|--|
| Art | TS15 64 KLIPPON K11 | Ausführung |
| Best.-Nr. | 1909990000 | Tragschiene, TS 15, Breite: 64 mm, ohne Langloch, Stahl, verzinkt, |
| GTIN (EAN) | 4032248536917 | verchromt |
| VPE | 1 ST | |

Klippon® K - Montageplatten



Das Systemzubehör der Klippon® K Gehäusereihe ermöglicht eine einfache Anpassung der Gehäuse an die spezifischen Anforderungen der jeweiligen Applikation.

- Tragschienen
- Montageplatten
- Scharniere
- Wandbefestigungshalter

Weidmüller fertigt und liefert die Gehäuse- entsprechend den Kundenwünschen - komplett bestückt mit Klemmen und Verschraubungen.

Allgemeine Bestelldaten

| | | |
|------------|----------------------------|--|
| Art | MOPL K11 STAHL | Ausführung |
| Best.-Nr. | 3073000000 | Klippon K (Aluminium-Leergehäuse), Montageplatte, Montageplatte, |
| GTIN (EAN) | 4008190857936 | Höhe: 67 mm, Breite: 64 mm, Tiefe: 2 mm, Werkstoff: Stahlblech |
| VPE | 1 ST | verzinkt, verzinkt, silber |

Klippon® K - Scharnier



Das Systemzubehör der Klippon® K Gehäusereihe ermöglicht eine einfache Anpassung der Gehäuse an die spezifischen Anforderungen der jeweiligen Applikation.

- Tragschienen
- Montageplatten
- Scharniere
- Wandbefestigungshalter

Weidmüller fertigt und liefert die Gehäuse- entsprechend den Kundenwünschen - komplett bestückt mit Klemmen und Verschraubungen.

Allgemeine Bestelldaten

| | | |
|------------|----------------------------|--|
| Art | HG K+POK | Ausführung |
| Best.-Nr. | 1580360000 | Klippon POK (Polyester-Leergehäuse), Außengelenk, Scharnier, |
| GTIN (EAN) | 4008190203542 | Werkstoff: Aluminium AlSi12, silber |
| VPE | 1 ST | |

Zubehör

Abstandhalter



Edelstahl-Abstandhalter in drei Längen zur Vergrößerung des Abstandes zwischen der Montageplatte oder den Tragschienen und der Gehäuserückwand.

Allgemeine Bestelldaten

| | | |
|------------|----------------------------|---|
| Art | SP M6 15 MSZN | Ausführung |
| Best.-Nr. | 3896100000 | Klippon EB (Essential Box), Abstandhalter, Höhe: 11.2 mm, Breite: 10 mm, Tiefe: 15 mm, Werkstoff: Stahl, silber |
| GTIN (EAN) | 4008190857851 | |
| VPE | 2 ST | |
| Art | SP M6 20 MSZN | Ausführung |
| Best.-Nr. | 3896200000 | Klippon EB (Essential Box), Abstandhalter, Höhe: 11.2 mm, Breite: 10 mm, Tiefe: 20 mm, Werkstoff: Stahl, silber |
| GTIN (EAN) | 4008190850234 | |
| VPE | 2 ST | |
| Art | SP M6 30 MSZN | Ausführung |
| Best.-Nr. | 3896300000 | Klippon EB (Essential Box), Abstandhalter, Höhe: 11.2 mm, Breite: 10 mm, Tiefe: 30 mm, Werkstoff: Stahl, silber |
| GTIN (EAN) | 4008190850241 | |
| VPE | 2 ST | |

Schienenhalter



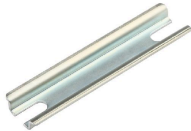
Für die einfache Handhabung und auch Ergänzung unserer Produkte, bieten wir ein breites Portfolio an Montagehilfen an. Von verschiedenen Werkzeugen über Isolierhülsen bis hin zu verschiedener Schrauben, sind unsere Komponenten bis ins Detail aufeinander abgestimmt und erleichtern Ihnen so die Montage unter Einhaltung der jeweiligen Normen und Schutzbestimmungen.

Allgemeine Bestelldaten

| | | |
|------------|----------------------------|--|
| Art | FKSC M4X6 D8/SW2 | Ausführung |
| Best.-Nr. | 1567480000 | SAK-Reihe, Innensechskantschraube, Schrauben, Polzahl: 1 |
| GTIN (EAN) | 4008190033491 | |
| VPE | 100 ST | |

Zubehör

TS 15



Das Systemzubehör der Klippon® K Gehäusereihe ermöglicht eine einfache Anpassung der Gehäuse an die spezifischen Anforderungen der jeweiligen Applikation.

- Tragschienen
- Montageplatten
- Scharniere
- Wandbefestigungshalter

Weidmüller fertigt und liefert die Gehäuse- entsprechend den Kundenwünschen - komplett bestückt mit Klemmen und Verschraubungen.

Allgemeine Bestelldaten

| | | |
|------------|----------------------------|--|
| Art | TS15X5 ST K11 | Ausführung |
| Best.-Nr. | 8000003888 | Tragschiene, TS 15, Breite: 64 mm, ohne Langloch, Stahl, verzinkt, verchromt |
| GTIN (EAN) | 4050118652390 | |
| VPE | 20 ST | |

Tiefe 7,5 mm



Das Systemzubehör der Klippon® K Gehäusereihe ermöglicht eine einfache Anpassung der Gehäuse an die spezifischen Anforderungen der jeweiligen Applikation.

- Tragschienen
- Montageplatten
- Scharniere
- Wandbefestigungshalter

Weidmüller fertigt und liefert die Gehäuse- entsprechend den Kundenwünschen - komplett bestückt mit Klemmen und Verschraubungen.

Allgemeine Bestelldaten

| | | |
|------------|----------------------------|---|
| Art | TS35X7.5 ST K11 | Ausführung |
| Best.-Nr. | 8000003899 | Tragschiene, TS 35, TS 35 x 7.5, Breite: 64 mm, ohne Langloch, Stahl, verzinkt und passiviert |
| GTIN (EAN) | 4050118652383 | |
| VPE | 20 ST | |

Tiefe 15 mm



Das Systemzubehör der Klippon® K Gehäusereihe ermöglicht eine einfache Anpassung der Gehäuse an die spezifischen Anforderungen der jeweiligen Applikation.

- Tragschienen
- Montageplatten
- Scharniere
- Wandbefestigungshalter

Weidmüller fertigt und liefert die Gehäuse- entsprechend den Kundenwünschen - komplett bestückt mit Klemmen und Verschraubungen.

Allgemeine Bestelldaten

| | | |
|------------|----------------------------|---|
| Art | TS35X15 ST K11 | Ausführung |
| Best.-Nr. | 8000073084 | Tragschiene, TS 35, TS 35 x 15, Breite: 64 mm, mit Langloch, Stahl, verzinkt und passiviert |
| GTIN (EAN) | 4064675336945 | |
| VPE | 20 ST | |