

**MB M5/M3 SW****Weidmüller Interface GmbH & Co. KG**

Klingenbergstraße 26

D-32758 Detmold

Germany

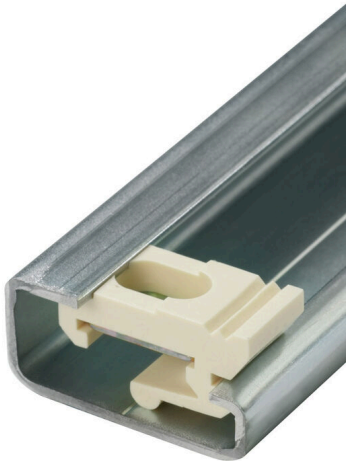
[www.weidmueller.com](http://www.weidmueller.com)**Produktbild**

Abbildung ähnlich

Für die einfache Handhabung und auch Ergänzung unserer Produkte, bieten wir ein breites Portfolio an Montagehilfen an. Von verschiedenen Werkzeugen über Isolierhülsen bis hin zu verschiedener Schrauben, sind unsere Komponenten bis ins Detail aufeinander abgestimmt und erleichtern Ihnen so die Montage unter Einhaltung der jeweiligen Normen und Schutzbestimmungen.

**Allgemeine Bestelldaten**

Ausführung	Gleitmutter, M 5
Best.-Nr.	<a href="#">0553400000</a>
Art	MB M5/M3 SW
GTIN (EAN)	4008190122263
VPE	20 ST

## Technische Daten

## Zulassungen

ROHS	Konform
------	---------

## Abmessungen und Gewichte

Tiefe	14 mm	Tiefe (inch)	0.5512 inch
Höhe	25 mm	Höhe (inch)	0.9842 inch
Breite	12 mm	Breite (inch)	0.4724 inch
Nettogewicht	3.5 g		

## Temperaturen

Umgebungstemperatur	-5 °C...40 °C	Dauergebrauchstemperatur, min.	-50 °C
Dauergebrauchstemperatur, max.	100 °C		

## Umweltanforderungen

RoHS-Konformitätsstatus	Konform
REACH SVHC	Keine SVHC über 0,1 Gew.-%

## Allgemeines

Oberfläche	unbehandelt	Tragschiene	TS 32
------------	-------------	-------------	-------

## Maße

Gewinde (innen)	M 5	Raster in mm (P)	12.00 mm
-----------------	-----	------------------	----------

## Systemkennwerte

Ausführung	für Tragschienen	Tragschiene	TS 32
------------	------------------	-------------	-------

## Werkstoffdaten

Werkstoff	Polyamid 66	Oberfläche	unbehandelt
Farbe	schwarz	Brennbarkeitsklasse nach UL 94	V-2

## weitere technische Daten

Befestigungsart	einschnappbar	explosionsgeprüfte Ausführung	Nein
-----------------	---------------	-------------------------------	------

## Klassifikationen

ETIM 8.0	EC000096	ETIM 9.0	EC000096
ETIM 10.0	EC000096	ECLASS 14.0	23-11-07-16
ECLASS 15.0	23-11-07-16		

## Zeichnungen

