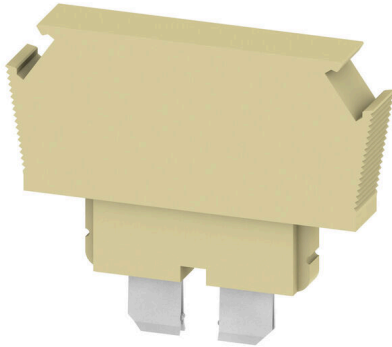


DLS 2 SAKRD +/-

Weidmüller Interface GmbH & Co. KG

Klingenbergstraße 26
D-32758 Detmold
Germany

www.weidmueller.com



Der Bauelementestecker dient dem integrieren einer elektrischen Komponente in einer Trennreihenklemme. Nach dem Einlöten der jeweiligen Komponente lässt sich der Stecker in den Trennbereich unserer Reihenklemmen integrieren und ändert dadurch die Trennklemme zu einer Reihenklemme mit integrierter elektronischen Komponente.

Allgemeine Bestelldaten

Ausführung	Stecker (Klemmen), 1 A, 250 V, Anzahl Anschlüsse: 1, Polzahl: 1, Breite: 5.8 mm
Best.-Nr.	0547760000
Art	DLS 2 SAKRD +/-
GTIN (EAN)	4008190177249
VPE	50 ST
Lieferstatus	Dieser Artikel ist demnächst nicht mehr lieferbar.
Lieferbar bis	2026-06-30T00:00:00+02:00

Technische Daten

Zulassungen

ROHS	Konform
------	---------

Abmessungen und Gewichte

Höhe	36 mm	Höhe (inch)	1.4173 inch
Breite	5.8 mm	Breite (inch)	0.2283 inch
Nettogewicht	3.82 g		

Temperaturen

Umgebungstemperatur	-5 °C...40 °C	Dauergebrauchstemperatur, min.	-50 °C
Dauergebrauchstemperatur, max.	100 °C		

Umweltanforderungen

RoHS-Konformitätsstatus	Konform mit Ausnahme
RoHS-Ausnahme (falls zutreffend/ bekannt)	7a
REACH SVHC	Lead 7439-92-1
SCIP	e1c310ef-6b67-4efa-80a6-d307472f4de9

Allgemeines

Polzahl	1	Einbauhinweis	Direktmontage
Einsatztemperaturbereich, max.	100 °C		

Bemessungsdaten

Bemessungsspannung	250 V	Nennstrom	1 A
--------------------	-------	-----------	-----

Klemmbare Leiter (Bemessungsanschluss)

Anzahl Anschlüsse	1
-------------------	---

Maße

Raster in mm (P)	6.00 mm
------------------	---------

Systemkennwerte

Ausführung	Stiftleiste
------------	-------------

Werkstoffdaten

Werkstoff	Polyamid 66	Farbe	beige
Brennbarkeitsklasse nach UL 94	V-2		

weitere technische Daten

Befestigungsart	gesteckt	Einbauhinweis	Direktmontage
explosionsgeprüfte Ausführung	Nein	Montageart	gesteckt

Technische Daten

Klassifikationen

ETIM 8.0	EC002848	ETIM 9.0	EC002848
ETIM 10.0	EC002848	ECLASS 14.0	27-25-03-90
ECLASS 15.0	27-25-03-90		

Zeichnungen

