

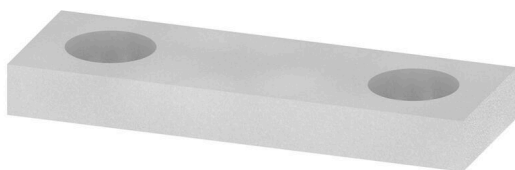
**QL 2 SAK16****Weidmüller Interface GmbH & Co. KG**

Klingenbergstraße 26

D-32758 Detmold

Germany

www.weidmueller.com



Die Verteilung oder Vervielfältigung eines Potentials auf benachbarte Reihenklennen wird über eine Querverbindung realisiert. Zusätzlicher Verdrahtungsaufwand lässt sich so einfach vermeiden. Auch bei ausgebrochenen Polen ist weiterhin eine Kontaktsicherheit in den Reihenklennen gewährleistet. Unser Portfolio bietet steck- und schraubbare Querverbindungssysteme für Reihenklennen an.

**Allgemeine Bestelldaten**

Ausführung	Querverbinder (Klemmen), geschraubt, grau, 76 A, Polzahl: 2, Raster in mm (P): 6.00, Isoliert: Nein, Breite: 17.9 mm
Best.-Nr.	<a href="#">0470700000</a>
Art	QL 2 SAK16
GTIN (EAN)	4008190182618
VPE	50 ST

### Technische Daten

#### Zulassungen

ROHS Konform

#### Abmessungen und Gewichte

Tiefe	2 mm	Tiefe (inch)	0.0787 inch
Höhe	6 mm	Höhe (inch)	0.2362 inch
Breite	17.9 mm	Breite (inch)	0.7047 inch
Nettogewicht	1.49 g		

#### Temperaturen

Lagertemperatur -25 °C...55 °C Umgebungstemperatur -5 °C...40 °C

#### Umweltanforderungen

RoHS-Konformitätsstatus Konform ohne Ausnahme  
 REACH SVHC Keine SVHC über 0,1 Gew.-%

#### Allgemeines

Polzahl 2 Einbauhinweis Direktmontage

#### Bemessungsdaten

Bemessungsspannung 400 V Nennstrom 76 A

#### Maße

Raster in mm (P) 6.00 mm

#### Systemkennwerte

Ausführung für Querverbindungsflasche

#### Werkstoffdaten

Werkstoff Cu Zn Farbe grau

#### weitere technische Daten

Befestigungsart geschraubt Einbauhinweis Direktmontage  
 explosionsgeprüfte Ausführung Nein

#### Klassifikationen

ETIM 8.0	EC000489	ETIM 9.0	EC000489
ETIM 10.0	EC000489	ECLASS 14.0	27-25-03-03
ECLASS 15.0	27-25-03-03		

## QL 2 SAK16

**Weidmüller Interface GmbH & Co. KG**  
 Klingenbergstraße 26  
 D-32758 Detmold  
 Germany

## Zubehör

www.weidmueller.com

### Querverbindungen



Die Verteilung oder Vervielfältigung eines Potentials auf benachbarte Reihenklennen wird über eine Querverbindung realisiert. Zusätzlicher Verdrahtungsaufwand lässt sich so einfach vermeiden. Auch bei ausgebrochenen Polen ist weiterhin eine Kontaktsicherheit in den Reihenklennen gewährleistet. Unser Portfolio bietet steck- und schraubbare Querverbindungssysteme für Reihenklennen an.

### Allgemeine Bestelldaten

Art	VH 12/4.9/3.3	Ausführung
Best.-Nr.	<a href="#">0249000000</a>	Verbindungshülse (Klemmen), geschraubt, Breite: 4.9 mm, Höhe: 4.9 mm, Tiefe: 12 mm, Polzahl: 1, Kupfer
GTIN (EAN)	4008190129507	
VPE	100 ST	

### Trennstecker



Im Gegensatz zu den Reihenklennen mit integriertem Trenner, lassen sich unsere Trennstecker aus der Reihenklenn und der jeweiligen Applikation komplett lösen bzw. herausnehmen und bieten eine flexible Alternativlösung zu unseren standard Trennern.

### Allgemeine Bestelldaten

Art	KISC M3X20.5/10 EK4	Ausführung
Best.-Nr.	<a href="#">0303000000</a>	Klemmbügel, Befestigungsschraube, Stahl
GTIN (EAN)	4008190163686	
VPE	100 ST	
Art	SS M3 D 128-A 3	Ausführung
Best.-Nr.	<a href="#">0164400000</a>	Sicherungsscheibe, Kupfer
GTIN (EAN)	4008190035914	
VPE	50 ST	