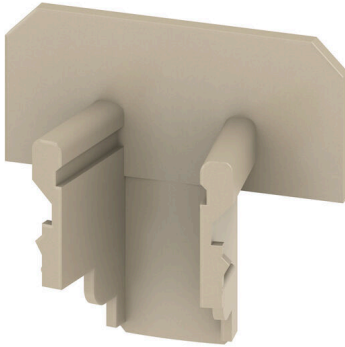


**TSCH 4 AKZ4****Weidmüller Interface GmbH & Co. KG**

Klingenbergstraße 26

D-32758 Detmold

Germany

[www.weidmueller.com](http://www.weidmueller.com)**Produktbild**

Trennwände und Abschlussplatten sind wichtige Zubehörteile für Reihenklemmen. Trennwände dienen der optischen und elektrischen Trennung verschiedener Potentiale und Funktionsgruppen, erhöhen die Sicherheit und sorgen für eine übersichtliche Struktur im Schaltschrank. Abschlussplatten schließen die Klemmenreihe seitlich ab, schützen vor Berührung spannungsführender Teile und gewährleisten einen sauberen, stabilen Abschluss. Beide Komponenten sind exakt auf die jeweilige Weidmüller-Reihenklemmenserie abgestimmt und tragen zu einer sicheren, normgerechten und professionellen Verdrahtung bei.

**Allgemeine Bestelldaten**

Ausführung	Trennscheibe (Klemmen), PA 66, beige, Dauergebrauchstemperatur, max.: 100 °C
Best.-Nr.	<a href="#">0363360000</a>
Art	TSCH 4 AKZ4
GTIN (EAN)	4008190136680
VPE	100 ST

## Technische Daten

### Zulassungen

ROHS	Konform
------	---------

### Abmessungen und Gewichte

Tiefe	15 mm	Tiefe (inch)	0.5906 inch
Höhe	16 mm	Höhe (inch)	0.6299 inch
Breite	6 mm	Breite (inch)	0.2362 inch
Nettogewicht	0.18 g		

### Temperaturen

Lagertemperatur	-25 °C...55 °C	Umgebungstemperatur	-50 °C...55 °C
Dauergebrauchstemperatur, min.	-50 °C	Dauergebrauchstemperatur, max.	100 °C

### Umweltanforderungen

RoHS-Konformitätsstatus	Konform ohne Ausnahme
REACH SVHC	Keine SVHC über 0,1 Gew.-%

### Allgemeines

Einbauhinweis	Direktmontage
---------------	---------------

### Systemkennwerte

Ausführung	Abschluss- und Zwischenplatte
------------	-------------------------------

### Werkstoffdaten

Werkstoff	PA 66	Farbe	beige
Brennbarkeitsklasse nach UL 94	V-2		

### weitere technische Daten

rastbar	Ja	Einbauhinweis	Direktmontage
---------	----	---------------	---------------

### Klassifikationen

ETIM 8.0	EC000886	ETIM 9.0	EC000886
ETIM 10.0	EC000886	ECLASS 14.0	27-25-03-01
ECLASS 15.0	27-25-03-01		