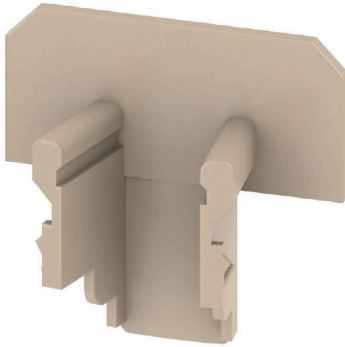


TSCH 4 AKZ4**Weidmüller Interface GmbH & Co. KG**Klingenbergstraße 26
D-32758 Detmold
Germany

www.weidmueller.com

Produktbild

Trennwände und Abschlussplatten sind wichtige Zubehörteile für Reihenklemmen. Trennwände dienen der optischen und elektrischen Trennung verschiedener Potentiale und Funktionsgruppen, erhöhen die Sicherheit und sorgen für eine übersichtliche Struktur im Schaltschrank. Abschlussplatten schließen die Klemmenreihe seitlich ab, schützen vor Berührung spannungsführender Teile und gewährleisten einen sauberen, stabilen Abschluss. Beide Komponenten sind exakt auf die jeweilige Weidmüller-Reihenklemmenserie abgestimmt und tragen zu einer sicheren, normgerechten und professionellen Verdrahtung bei.

Allgemeine Bestelldaten

| | |
|------------|--|
| Ausführung | Trennscheibe (Klemmen), PA 66, beige, Dauergebrauchstemperatur, max.: 100 °C |
| Best.-Nr. | 0363360000 |
| Art | TSCH 4 AKZ4 |
| GTIN (EAN) | 4008190136680 |
| VPE | 100 ST |

Technische Daten

Zulassungen

| | |
|------|---------|
| ROHS | Konform |
|------|---------|

Abmessungen und Gewichte

| | | | |
|--------------|--------|---------------|-------------|
| Tiefe | 15 mm | Tiefe (inch) | 0.5906 inch |
| Höhe | 16 mm | Höhe (inch) | 0.6299 inch |
| Breite | 6 mm | Breite (inch) | 0.2362 inch |
| Nettogewicht | 0.18 g | | |

Temperaturen

| | | | |
|--------------------------------|----------------|--------------------------------|---------------|
| Lagertemperatur | -25 °C...55 °C | Umgebungstemperatur | -5 °C...40 °C |
| Dauergebrauchstemperatur, min. | -50 °C | Dauergebrauchstemperatur, max. | 100 °C |

Umweltanforderungen

| | |
|-------------------------|----------------------------|
| RoHS-Konformitätsstatus | Konform ohne Ausnahme |
| REACH SVHC | Keine SVHC über 0,1 Gew.-% |

Allgemeines

| | |
|---------------|---------------|
| Einbauhinweis | Direktmontage |
|---------------|---------------|

Systemkennwerte

| | |
|------------|-------------------------------|
| Ausführung | Abschluss- und Zwischenplatte |
|------------|-------------------------------|

Werkstoffdaten

| | | | |
|--------------------------------|-------|-------|-------|
| Werkstoff | PA 66 | Farbe | beige |
| Brennbarkeitsklasse nach UL 94 | V-2 | | |

weitere technische Daten

| | | | |
|---------|----|---------------|---------------|
| rastbar | Ja | Einbauhinweis | Direktmontage |
|---------|----|---------------|---------------|

Klassifikationen

| | | | |
|-------------|-------------|-------------|-------------|
| ETIM 8.0 | EC000886 | ETIM 9.0 | EC000886 |
| ETIM 10.0 | EC000886 | ECLASS 14.0 | 27-25-03-01 |
| ECLASS 15.0 | 27-25-03-01 | | |