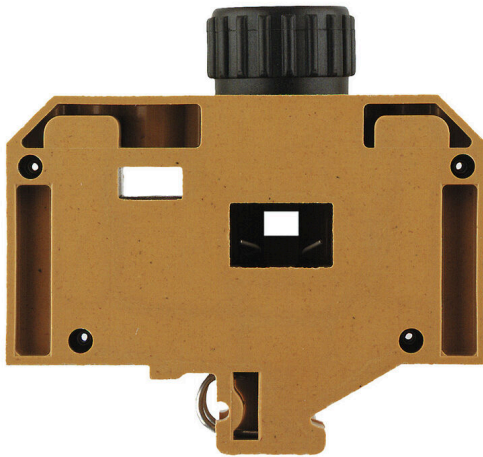


### Produktbild



Sicherungsklemmen und Bauelementereihenklammern ermöglichen die Integration von Schutz- und Funktionselementen direkt in die Klemmenleiste. Sicherungsklemmen sind mit Sicherungshaltern ausgestattet und schützen elektrische Stromkreise zuverlässig vor Überlast – ideal für den Einsatz in Steuer- und Verteilanlagen. Bauelementereihenklammern bieten die Möglichkeit, elektronische Komponenten wie Dioden, Widerstände oder LEDs direkt in die Verdrahtung zu integrieren. Dadurch lassen sich Schaltfunktionen und Signaltrennungen platzsparend und übersichtlich umsetzen. Beide Klemmenarten sorgen für erhöhte Sicherheit, einfache Wartung und eine kompakte, funktionsorientierte Installation.

### Allgemeine Bestelldaten

Ausführung	Sicherungs-Reihenklemme, Schraubanschluss, mittelgelb, 16 mm <sup>2</sup> , 63 A, 380 V, Anzahl Anschlüsse: 2, Anzahl der Etagen: 1, TS 32
Best.-Nr.	<a href="#">0359420000</a>
Art	SAKS 5 380AC
GTIN (EAN)	4008190036010
VPE	20 ST

### Technische Daten

#### Zulassungen

Zulassungen



ROHS	Konform
UL File Number Search	<a href="#">UL Webseite</a>
Zertifikat-Nr. (UR)	E60693

#### Abmessungen und Gewichte

Tiefe	66 mm	Tiefe (inch)	2.5984 inch
Höhe	80 mm	Höhe (inch)	3.1496 inch
Breite	28 mm	Breite (inch)	1.1024 inch
Nettogewicht	115.65 g		

#### Temperaturen

Lagertemperatur	-25 °C...55 °C	Umgebungstemperatur	-60 °C...85 °C
Dauergebrauchstemperatur, min.	-60 °C	Dauergebrauchstemperatur, max.	130 °C

#### Umweltanforderungen

RoHS-Konformitätsstatus	Konform ohne Ausnahme
REACH SVHC	Keine SVHC über 0,1 Gew.-%

#### Allgemeines

Leiteranschlussquerschnitt AWG, max.	AWG 6	Einbauhinweis	Direktmontage
Leiteranschlussquerschnitt AWG, min.	AWG 14	Normen	IEC 60947-7-3
Tragschiene	TS 32		

#### Bemessungsdaten

Bemessungsquerschnitt	16 mm <sup>2</sup>	Bemessungsspannung	380 V
Bemessungsspannung DC	380 V	Nennstrom	63 A
Strom bei max. Leiter	63 A	Normen	IEC 60947-7-3
Durchgangswiderstand gemäß IEC 60947-7-x	0.42 mΩ	Bemessungsstoßspannung	6 kV
Verlustleistung gemäß IEC 60947-7-x	2.43 W	Verschmutzungsgrad	3

#### Bemessungsdaten nach CSA

Leiterquerschnitt max (CSA)	6 AWG	Spannung Gr C (CSA)	600 V
Strom Gr C (CSA)	63 A	Zertifikat-Nr. (CSA)	12400-154
Leiterquerschnitt min (CSA)	14 AWG		

#### Bemessungsdaten nach UL

Leitergr. Factory wiring max (UR)	6 AWG	Strom Gr C (UR)	40 A
Spannung Gr C (UR)	600 V	Leitergr. Factory wiring min (UR)	14 AWG
Zertifikat-Nr. (UR)	E60693	Leitergr. Field wiring min (UR)	14 AWG
Leitergr. Field wiring max (UR)	6 AWG		

## Technische Daten

### Klemmbare Leiter (Bemessungsanschluss)

Lehrdorn nach 60 947-1	B7	Leiteranschlussquerschnitt AWG, max.	AWG 6
Anschlussrichtung	seitlich	Anzugsdrehmoment, max.	2.4 Nm
Anzugsdrehmoment, min.	1.2 Nm	Abisolierlänge	13 mm
Anschlussart 2	Schraubanschluss	Anschlussart	Schraubanschluss
Anzahl Anschlüsse	2	Klemmbereich, max.	16 mm <sup>2</sup>
Klemmbereich, min.	1.5 mm <sup>2</sup>	Klemmschraube	M 4
Klingenmaß	1,0 x 5,5 mm	Leiteranschlussquerschnitt AWG, min.	AWG 14
Leiteranschlussquerschnitt, feindrätig AEH mit Kunststoffkragen DIN 46228/4, min.	1.5 mm <sup>2</sup>	Leiteranschlussquerschnitt, feindrätig mit AEH DIN 46228/1, max.	16 mm <sup>2</sup>
Leiteranschlussquerschnitt, feindrätig mit AEH DIN 46228/1, min.	1.5 mm <sup>2</sup>	Leiteranschlussquerschnitt, feindrätig, max.	16 mm <sup>2</sup>
Leiteranschlussquerschnitt, feindrätig, min.	1.5 mm <sup>2</sup>	Leiteranschlussquerschnitt, mehrdrätig, max.	16 mm <sup>2</sup>
Leiteranschlussquerschnitt, mehrdrätig, min.	1.5 mm <sup>2</sup>	Drehmomentstufe mit Elektroschrauber Typ DMS	4
Leiteranschlussquerschnitt, eindrätig, max.	16 mm <sup>2</sup>	Leiteranschlussquerschnitt, eindrätig, min.	1.5 mm <sup>2</sup>
Leiteranschlussquerschnitt, feinstdrätig, min.	1.5 mm <sup>2</sup>		

### Klemmbare Leiter (Weiterer Anschluss)

Anschlussart, weiterer Anschluss	Schraubanschluss
----------------------------------	------------------

### Sicherungsklemmen

Sicherungseinsatz	E18	Sicherungshalter (Einsatzträger)	schraubbar
Spannungsart für die Anzeige	AC	Anzeige	ohne LED
Betriebsspannung, max.	400 V		

### Systemkennwerte

Ausführung	Schraubanschluss, Sicherungselement, einseitig offen	Abschlussplatte erforderlich	Nein
Anzahl der Potentiale	1	Anzahl der Etagen	1
Anzahl der Klemmstellen je Etage	2	Anzahl der Potentiale pro Etage	1
Etagen intern gebrückt	Nein	PE-Anschluss	Nein
Tragschiene	TS 32	N-Funktion	Nein
PE-Funktion	Nein	PEN-Funktion	Nein

### Werkstoffdaten

Werkstoff	KrG	Farbe	mittelgelb
Brennbarkeitsklasse nach UL 94	V-0, 5VA		

### weitere technische Daten

Offene Seiten	geschlossen	Anzahl gleicher Klemmen	1
Einbauhinweis	Direktmontage	explosionsgeprüfte Ausführung	Nein
Montageart	gerastet		

### Wichtiger Hinweis

Produktthinweis	Die Spannung ist abhängig vom gewählten Sicherungselement oder der gewählten Leuchtanzeige
-----------------	--

## Technische Daten

### Klassifikationen

ETIM 8.0	EC000899	ETIM 9.0	EC000899
ETIM 10.0	EC000899	ECLASS 14.0	27-25-01-13
ECLASS 15.0	27-25-01-13		

## SAKS 5 380AC

**Weidmüller Interface GmbH & Co. KG**  
 Klingenbergstraße 26  
 D-32758 Detmold  
 Germany

## Zubehör

www.weidmueller.com

### Trennstecker



Im Gegensatz zu den Reihenklemmen mit integriertem Trenner, lassen sich unsere Trennstecker aus der Reihenklemm und der jeweiligen Applikation komplett lösen bzw. herausnehmen und bieten eine flexible Alternativlösung zu unseren standard Trennern.

### Allgemeine Bestelldaten

Art	QL 2 SAKS2	Ausführung
Best.-Nr.	<a href="#">0207800000</a>	Querverbinder (Klemmen), geschraubt, grau, 36 A, Polzahl: 2, Raster
GTIN (EAN)	4008190144364	in mm (P): 27.60, Isoliert: Nein, Breite: 40.6 mm
VPE	20 ST	

### Querverbindungen



Die Verteilung oder Vervielfältigung eines Potentials auf benachbarte Reihenklemmen wird über eine Querverbindung realisiert. Zusätzlicher Verdrahtungsaufwand lässt sich so einfach vermeiden. Auch bei ausgebrochenen Polen ist weiterhin eine Kontaktsicherheit in den Reihenklemmen gewährleistet. Unser Portfolio bietet steck- und schraubbare Querverbindungssysteme für Reihenklemmen an.

### Allgemeine Bestelldaten

Art	QL 4 SAKS2	Ausführung
Best.-Nr.	<a href="#">0208000000</a>	Querverbinder (Klemmen), geschraubt, grau, 36 A, Polzahl: 4, Raster
GTIN (EAN)	4008190069100	in mm (P): 27.60, Isoliert: Nein, Breite: 95.8 mm
VPE	20 ST	

### Trennstecker



Im Gegensatz zu den Reihenklemmen mit integriertem Trenner, lassen sich unsere Trennstecker aus der Reihenklemm und der jeweiligen Applikation komplett lösen bzw. herausnehmen und bieten eine flexible Alternativlösung zu unseren standard Trennern.

### Allgemeine Bestelldaten

Art	QL 10 SAKS2	Ausführung
Best.-Nr.	<a href="#">0338900000</a>	Querverbinder (Klemmen), geschraubt, grau, 36 A, Polzahl: 10, Raster
GTIN (EAN)	4008190105723	in mm (P): 10.00, Isoliert: Nein, Breite: 261.4 mm
VPE	20 ST	

### Abschlussplatten und Trennplatten

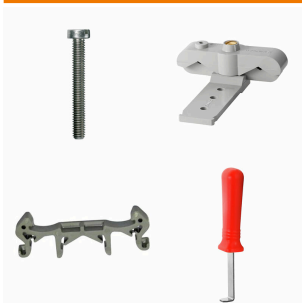


Trennwände und Abschlussplatten sind wichtige Zubehörteile für Reihenklammern. Trennwände dienen der optischen und elektrischen Trennung verschiedener Potentiale und Funktionsgruppen, erhöhen die Sicherheit und sorgen für eine übersichtliche Struktur im Schaltschrank. Abschlussplatten schließen die Klemmenreihe seitlich ab, schützen vor Berührung spannungsführender Teile und gewährleisten einen sauberen, stabilen Abschluss. Beide Komponenten sind exakt auf die jeweilige Weidmüller-Reihenklammenserie abgestimmt und tragen zu einer sicheren, normgerechten und professionellen Verdrahtung bei.

#### Allgemeine Bestelldaten

Art	AP SAK35/TW SAK16	Ausführung
Best.-Nr.	<a href="#">0303660000</a>	Abschlussplatte für Klemmen, beige, Höhe: 58 mm, Breite: 1.5 mm,
GTIN (EAN)	4008190110765	V-2, PA 66, rastbar: Ja
VPE	10 ST	
Art	AP SAK35/TW SAK16 BL	Ausführung
Best.-Nr.	<a href="#">0303680000</a>	Abschlussplatte für Klemmen, blau, Höhe: 58 mm, Breite: 1.5 mm,
GTIN (EAN)	4008190025199	V-2, PA 66, rastbar: Ja
VPE	10 ST	
Art	TW SAK16 KR	Ausführung
Best.-Nr.	<a href="#">0281120000</a>	Trennwand (Klemmen), dunkelbeige, gelb, Höhe: 60 mm, Breite: 3 mm, V-0, KrG
GTIN (EAN)	4008190072360	
VPE	20 ST	
Art	TW SAKS2 HP/DBR/2	Ausführung
Best.-Nr.	<a href="#">0607000000</a>	Trennwand (Klemmen), dunkelbraun, Höhe: 80 mm, Breite: 2 mm,
GTIN (EAN)	4008190002732	V-2, PA 66
VPE	20 ST	

### Schienenhalter



Für die einfache Handhabung und auch Ergänzung unserer Produkte, bieten wir ein breites Portfolio an Montagehilfen an. Von verschiedenen Werkzeugen über Isolierhülsen bis hin zu verschiedener Schrauben, sind unsere Komponenten bis ins Detail aufeinander abgestimmt und erleichtern Ihnen so die Montage unter Einhaltung der jeweiligen Normen und Schutzbestimmungen.

#### Allgemeine Bestelldaten

Art	SS M4 D 128-A 4	Ausführung
Best.-Nr.	<a href="#">0136400000</a>	Sicherungsscheibe, Kupfer
GTIN (EAN)	4008190118143	
VPE	100 ST	
Art	BFSC M4X9T	Ausführung
Best.-Nr.	<a href="#">0103300000</a>	Befestigungsschraube (Klemmen), 4.00 mm, Stahl, Tiefe: 7 mm,
GTIN (EAN)	4008190023348	Breite: 7 mm, Höhe: 9 mm
VPE	100 ST	

## Zubehör

### Sicherung



Als Zubehör für unser breites Produktportfolio an Sicherungsreihenklemmen bieten wir ebenfalls die passenden Sicherungseinsätze an. Dabei erstreckt sich das Portfolio über Geräteschutzsicherungen (Feinsicherungen) von 5x20 mm bis hin zu 10x38 mm, E 14 bis E 18 Sicherungseinsätze, sowie KFZ Sicherungen und Sicherungsautomaten. Passeinsätze für die Sicherungseinsätze runden das Gesamtportfolio ab.

### Allgemeine Bestelldaten

Art	E 18/20A BL	Ausführung
Best.-Nr.	<a href="#">0361300000</a>	Aktive Komponenten, Schmelzsicherungseinsatz
GTIN (EAN)	4008190113131	
VPE	10 ST	
Art	E 18/25A GE	Ausführung
Best.-Nr.	<a href="#">0361400000</a>	Aktive Komponenten, Schmelzsicherungseinsatz
GTIN (EAN)	4008190080785	
VPE	10 ST	
Art	E 18/35A SW	Ausführung
Best.-Nr.	<a href="#">0361500000</a>	Aktive Komponenten, Schmelzsicherungseinsatz
GTIN (EAN)	4008190131005	
VPE	10 ST	
Art	E 18/50A WS	Ausführung
Best.-Nr.	<a href="#">0361600000</a>	Aktive Komponenten, Schmelzsicherungseinsatz
GTIN (EAN)	4008190144173	
VPE	10 ST	
Art	E 18/63A KU	Ausführung
Best.-Nr.	<a href="#">0361700000</a>	Aktive Komponenten, Schmelzsicherungseinsatz
GTIN (EAN)	4008190083861	
VPE	10 ST	
Art	P 18/20 D02 BL SAKS5	Ausführung
Best.-Nr.	<a href="#">0361800000</a>	Sicherungs-Passeinsatz (Klemmen), Höhe: 11 mm, Tiefe: 10.5 mm,
GTIN (EAN)	4008190106249	Aluminium, blau
VPE	50 ST	
Art	P 18/25 D02 GE SAKS5	Ausführung
Best.-Nr.	<a href="#">0361900000</a>	Sicherungs-Passeinsatz (Klemmen), Höhe: 11 mm, Tiefe: 10.5 mm,
GTIN (EAN)	4008190091101	Aluminium, gelb
VPE	50 ST	
Art	P 18/35 D02 SW SAKS5	Ausführung
Best.-Nr.	<a href="#">0362000000</a>	Sicherungs-Passeinsatz (Klemmen), Höhe: 11 mm, Tiefe: 10.5 mm,
GTIN (EAN)	4008190070175	Aluminium, schwarz
VPE	50 ST	
Art	P 18/50 D02 SI SAKS5	Ausführung
Best.-Nr.	<a href="#">0362100000</a>	Sicherungs-Passeinsatz (Klemmen), Höhe: 11 mm, Tiefe: 10.5 mm,
GTIN (EAN)	4008190081874	Aluminium, silber
VPE	50 ST	

## Zubehör

### Sicherungshalter



Der Sicherungshalter SIHA macht im Handumdrehen aus einer Trennklemme eine Sicherungsklemme: Einfach den Trennhebel entfernen und den Sicherungsstecker aufstecken.

### Allgemeine Bestelldaten

Art	SK E14 SAKS4	Ausführung
Best.-Nr.	<a href="#">0339410000</a>	Schraubkappe für Sicherungsklemmen
GTIN (EAN)	4008190032104	
VPE	20 ST	
Art	SK E16/SAKS2	Ausführung
Best.-Nr.	<a href="#">0284110000</a>	Schraubkappe für Sicherungsklemmen
GTIN (EAN)	4008190006204	
VPE	25 ST	
Art	SK E18 SAKS5	Ausführung
Best.-Nr.	<a href="#">0359310000</a>	Schraubkappe für Sicherungsklemmen
GTIN (EAN)	4008190002121	
VPE	20 ST	
Art	SK G20/SAKS1	Ausführung
Best.-Nr.	<a href="#">0282100000</a>	Schraubkappe für Sicherungsklemmen
GTIN (EAN)	4008190004606	
VPE	20 ST	
Art	SK SAKS1/G25	Ausführung
Best.-Nr.	<a href="#">0282000000</a>	Schraubkappe für Sicherungsklemmen
GTIN (EAN)	4008190078492	
VPE	20 ST	

### Neutral



Der dekafix (DEK) Markierer ist der universelle Markierer für alle Leitungs- und Steckverbinder sowie Elektronikbaugruppen. Das System eignet sich insbesondere für kurze Zahlenfolgen und umfasst eine große Auswahl an einsatzfertigen Drucken.

Die Streifenmontage lässt ein schnelles Aufrasten in einem Arbeitsgang zu. Der Druck ist gut lesbar, kontrastreich und in verschiedenen Breiten erhältlich.

- Große Auswahl an einsatzfertigen Markierern
- Streifenmontage für schnelles Aufrasten
- Klemmenmarkierer passend für alle Weidmüller Leitungsverbinder
- Werden als neutrale MultiCard oder als Standarddruck angeboten

Für Sonderdruck: Bitte senden Sie uns für ihre Beschriftungsvorgaben eine Datei unserer Beschriftungssoftware M-Print PRO oder M-Print PRO Online (ohne Installation).

## SAKS 5 380AC

**Weidmüller Interface GmbH & Co. KG**

Klingenbergstraße 26  
D-32758 Detmold  
Germany

www.weidmueller.com

## Zubehör

### Allgemeine Bestelldaten

Art	DEK 5/5 MC NE WS	Ausführung
Best.-Nr.	<a href="#">1609801044</a>	Dekafix, Klemmenmarkierung, 5 x 5 mm, Raster in mm (P): 5.00
GTIN (EAN)	4008190397111	Weidmueller, weiß
VPE	1000 ST	

### Sonderdruck



Der dekafix (DEK) Markierer ist der universelle Markierer für alle Leitungs- und Steckverbinder sowie Elektronikbaugruppen. Das System eignet sich insbesondere für kurze Zahlenfolgen und umfasst eine große Auswahl an einsatzfertigen Drucken. Die Streifenmontage lässt ein schnelles Aufrasten in einem Arbeitsgang zu. Der Druck ist gut lesbar, kontrastreich und in verschiedenen Breiten erhältlich.

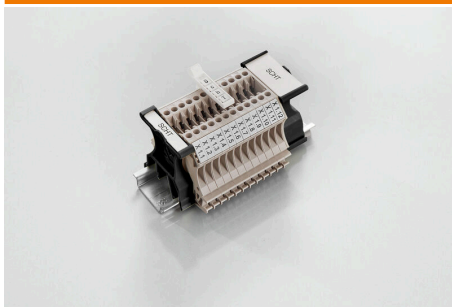
- Große Auswahl an einsatzfertigen Markierern
- Streifenmontage für schnelles Aufrasten
- Klemmenmarkierer passend für alle Weidmüller Leitungsverbinder
- Werden als neutrale MultiCard oder als Standarddruck angeboten

Für Sonderdruck: Bitte senden Sie uns für ihre Beschriftungsvorgaben eine Datei unserer Beschriftungssoftware M-Print PRO oder M-Print PRO Online (ohne Installation).

### Allgemeine Bestelldaten

Art	DEK 5/5 MC SDR	Ausführung
Best.-Nr.	<a href="#">1609810000</a>	Dekafix, Klemmenmarkierung, 5 x 5 mm, Raster in mm (P): 5.00
GTIN (EAN)	4008190456597	Weidmueller, nach Kundenwunsch
VPE	200 ST	

### SchT Schildträgervarianten



Der Gruppenschildträger SchT 5 S wird direkt auf die Tragschiene TS 32 (G-Schiene) bzw. die Tragschiene TS 35 (Hutschiene) aufgerastet. Unabhängig von Klemme und Klemmentyp kann so die Klemmleistenkennzeichnung vorgenommen werden. SchT 5 und SchT 5 S werden mit ESO 5, STR 5 Schutzstreifen bestückt.

Der SchT 7 ist ein schwenkbarer Gruppenschildträger für Einsteckschilder, der das Betätigen der Klemmschraube ohne Aufwand ermöglicht.

SchT 7 werden mit ESO 7, STR 7 Schutzstreifen oder DEK 5 bestückt.

Einsteckschilder und Schutzstreifen befinden sich unter Zubehör.

### Allgemeine Bestelldaten

Art	SCHT 7	Ausführung
Best.-Nr.	<a href="#">0517960000</a>	SCHT, Klemmenmarkierung, 39.3 x 8 mm, Raster in mm (P): 7.00
GTIN (EAN)	4008190001742	Weidmueller, weiß
VPE	20 ST	

## SAKS 5 380AC

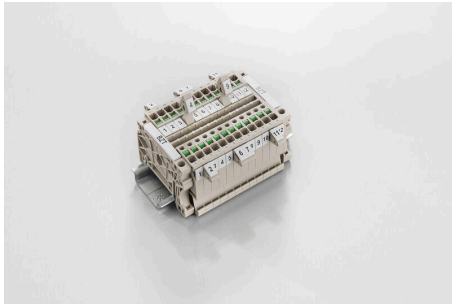
**Weidmüller Interface GmbH & Co. KG**

Klingenbergstraße 26  
D-32758 Detmold  
Germany

www.weidmueller.com

## Zubehör

### Bezeichnungsträger



Die Bezeichnungsträger bieten die Möglichkeit der zusätzlichen Aufnahme von Standard Markierern im Raster von 5 bzw. 5.1 mm. Die gewinkelten Aufnahmen lassen sich wahlweise über miteinander verrasten und lassen sich in allen Standard Markierungskanälen der Klippon® Connect Reihenklammen montieren. Passende Markierer typen befinden sich unter dem jeweiligen Zubehör der Bezeichnungsträger.

### Allgemeine Bestelldaten

Art	BZT 1 WS 10/5	Ausführung
Best.-Nr.	<a href="#">1805490000</a>	Zubehör, Bezeichnungsträger
GTIN (EAN)	4032248270231	
VPE	100 ST	
Art	BZT 1 ZA WS 10/5	Ausführung
Best.-Nr.	<a href="#">1805520000</a>	Zubehör, Bezeichnungsträger
GTIN (EAN)	4032248270248	
VPE	100 ST	

### DEK 5/8



#### WS/ DEK

Die MultiMark-Klemmenmarkierer sind mit einem innovativen Verbundmaterial aus zwei Komponenten ausgestattet. Die harte Fußkontur des Markierers rastet sicher in den Verbinder ein. Die elastische Oberfläche macht ein leichtes Montieren möglich. Das speziell gestanzte Material macht den Streifen dehnbar und toleriert minimale Abstandsschwankungen, die sich insbesondere bei langen Klemmblocken aufaddieren können. Ein weiterer Vorteil: die exzellente Bedruckbarkeit der Oberfläche, die materialseitig eine langlebige widerstandsfähige Beschriftung gewährleistet. Bei einer Druckerauflösung von 300 dpi ergibt sich zudem ein sehr gut lesbares Schriftbild.

Ihre Vorteile mit MultiMark

- Fester Halt und langlebiger Druck
- Endlosstreifen spart Montagezeit
- Einfaches Montieren dank innovativem Verbundmaterial
- Großes Schriftfeld für beste Lesbarkeit
- Hohe Flexibilität durch Herstellerunabhängigkeit

### Allgemeine Bestelldaten

Art	DEK 5/8 MM WS	Ausführung
Best.-Nr.	<a href="#">2007130000</a>	Dekafix, Klemmenmarkierung, 5 x 8 mm, Weidmueller, weiß
GTIN (EAN)	4050118392012	
VPE	500 ST	