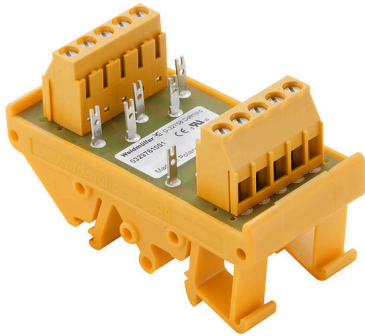


## RSX LOETST. LP

**Weidmüller Interface GmbH & Co. KG**  
Klingenbergstraße 26  
D-32758 Detmold  
Germany

[www.weidmueller.com](http://www.weidmueller.com)



Auf den Bestückungsmodulen RSX lassen sich axiale Bauelemente wie etwa Widerstände, Dioden und Kondensatoren einlöten.

Je nach Ausführung können bis zu 8 Bauteile in unseren RSX-Modulen eingelötet werden.

### Allgemeine Bestelldaten

Ausführung	Bestückungsmodul, Signalanzahl: 5
Best.-Nr.	<a href="#">0329761001</a>
Art	RSX LOETST. LP
GTIN (EAN)	4032248043729
VPE	5 ST

## Technische Daten

### Zulassungen

Zulassungen



ROHS	Konform
UL File Number Search	<a href="#">UL Webseite</a>
Zertifikat-Nr. (UR)	E141197

### Abmessungen und Gewichte

Tiefe	42 mm	Tiefe (inch)	1.6535 inch
Höhe	70 mm	Höhe (inch)	2.7559 inch
Breite	35 mm	Breite (inch)	1.378 inch
Nettogewicht	36.35 g		

### Temperaturen

Lagertemperatur	-40...60 °C	Umgebungstemperatur	-25 °C...50 °C
Betriebstemperatur			

### Umweltanforderungen

RoHS-Konformitätsstatus	Konform mit Ausnahme
RoHS-Ausnahme (falls zutreffend/ bekannt)	6c
REACH SVHC	Lead 7439-92-1
SCIP	d577b8f5-26ef-4f66-a4a2-3b0818823974

### Bemessungsdaten UL

Nennstrom IN	4 A	Betriebstemperatur UL, min.	-25 °C
Betriebstemperatur UL, max.	50 °C	Nennstrom I <sub>max</sub>	4 A
Nennspannung UN	250 V		

### Isolationskoordinaten (EN50178)

Entsprechend	DIN EN 50178	Bemessungsisolationsspannung	<250 V AC
Überspannungskategorie	II		

### Anschluss Feld

Klemmbereich, max.	6 mm <sup>2</sup>	Klemmbereich, min.	0.5 mm <sup>2</sup>
--------------------	-------------------	--------------------	---------------------

### Klassifikationen

ETIM 8.0	EC002780	ETIM 9.0	EC002780
ETIM 10.0	EC002780	ECLASS 14.0	27-14-11-52
ECLASS 15.0	27-14-11-52		



## RSX LOETST. LP

**Weidmüller Interface GmbH & Co. KG**  
 Klingenbergstraße 26  
 D-32758 Detmold  
 Germany

www.weidmueller.com

## Zubehör

### Stahl

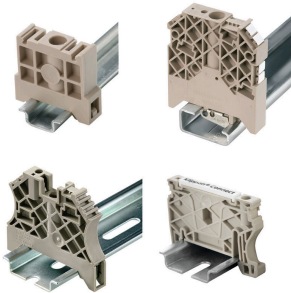


Die Stahltragschiene ist die meistverbreitete Tragschiene am Markt. Sie hat unter den metallischen Tragschienen zusammen mit Edelstahl die geringste Kurzschlussfestigkeit.

### Allgemeine Bestelldaten

Art	TS 32X15 2M/ST/ZN	Ausführung
Best.-Nr.	<a href="#">0122800000</a>	Tragschiene, Zubehör, Stahl, verzinkt und passiviert, Breite: 2000 mm,
GTIN (EAN)	4008190066307	Höhe: 33 mm, Tiefe: 15 mm
VPE	20 M	

### Endwinkel



Um einen dauerhaft sicheren Sitz auf der Tragschiene zu gewährleisten und ein verrutschen zu verhindern hat Weidmüller Endwinkel im Programm. Es sind Ausführungen mit Schraube und schraubenlose Ausführungen erhältlich. Auf den Endwinkeln bestehen Markierungsmöglichkeiten, ebenfalls für Gruppenmarkierer und die Möglichkeit der Aufnahme für Prüfstecker.

### Allgemeine Bestelldaten

Art	EWK 2	Ausführung
Best.-Nr.	<a href="#">0199360000</a>	Endwinkel, beige, TS 32, V-0, Wemid, Breite: 15 mm, 100 °C
GTIN (EAN)	4008190023546	
VPE	50 ST	

### Stahl



Die Stahltragschiene ist die meistverbreitete Tragschiene am Markt. Sie hat unter den metallischen Tragschienen zusammen mit Edelstahl die geringste Kurzschlussfestigkeit.

### Allgemeine Bestelldaten

Art	TS 35X15 2M/ST/ZN	Ausführung
Best.-Nr.	<a href="#">0236400000</a>	Tragschiene, Zubehör, Stahl, verzinkt und passiviert, Breite: 2000 mm,
GTIN (EAN)	4008190114558	Höhe: 35 mm, Tiefe: 15 mm
VPE	20 M	

## RSX LOETST. LP

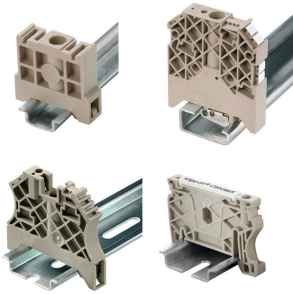
**Weidmüller Interface GmbH & Co. KG**  
 Klingenbergstraße 26  
 D-32758 Detmold  
 Germany

## Zubehör

www.weidmueller.com

Art	TS 35X15/LL 2M/ST/ZN	Ausführung
Best.-Nr.	<a href="#">0236500000</a>	Tragschiene, Zubehör, Stahl, verzinkt und passiviert, Breite: 2000 mm,
GTIN (EAN)	4008190183967	Höhe: 35 mm, Tiefe: 15 mm
VPE	20 M	
Art	TS 35X15/LL 1M/ST/ZN	Ausführung
Best.-Nr.	<a href="#">0236510000</a>	Tragschiene, Zubehör, Stahl, verzinkt und passiviert, Breite: 1000 mm,
GTIN (EAN)	4008190017699	Höhe: 35 mm, Tiefe: 15 mm
VPE	10 M	

## Endwinkel



Um einen dauerhaft sicheren Sitz auf der Tragschiene zu gewährleisten und ein Verrutschen zu verhindern hat Weidmüller Endwinkel im Programm. Es sind Ausführungen mit Schraube und schraubenlose Ausführungen erhältlich. Auf den Endwinkeln bestehen Markierungsmöglichkeiten, ebenfalls für Gruppenmarkierer und die Möglichkeit der Aufnahme für Prüfstecker.

## Allgemeine Bestelldaten

Art	EW 35/SCHA/M3	Ausführung
Best.-Nr.	<a href="#">0258660000</a>	Endwinkel, beige, TS 35, V-2, Wemid, Breite: 16.5 mm, 100 °C
GTIN (EAN)	4008190033477	
VPE	20 ST	

## Kupfer



Kupfer besitzt unter allen verwendeten Metallen die beste elektrische Leitfähigkeit. Die Kupferschiene erreicht daher die höchste Kurzschlussfestigkeit.

## Allgemeine Bestelldaten

Art	TS 35X15/2.3 2M/CU/BK	Ausführung
Best.-Nr.	<a href="#">0270100000</a>	Tragschiene, Zubehör, Kupfer, unbehandelt, Breite: 2000 mm, Höhe:
GTIN (EAN)	4008190105136	35 mm, Tiefe: 15 mm
VPE	20 M	

## RSX LOETST. LP

**Weidmüller Interface GmbH & Co. KG**  
 Klingenbergstraße 26  
 D-32758 Detmold  
 Germany

www.weidmueller.com

## Zubehör

### Aluminium



Aluminium besitzt nach Kupfer die zweitbeste elektrische Leitfähigkeit. Ein Vorteil ist das geringe Gewicht, ein weiterer der ausgezeichnete Korrosionsschutz.

#### Allgemeine Bestelldaten

Art	TS 35X7.5 2M/AL/BK	Ausführung
Best.-Nr.	<a href="#">0330800000</a>	Tragschiene, Zubehör, Aluminium, unbehandelt, Breite: 2000 mm,
GTIN (EAN)	4008190100650	Höhe: 35 mm, Tiefe: 7.5 mm
VPE	40 M	

### Stahl

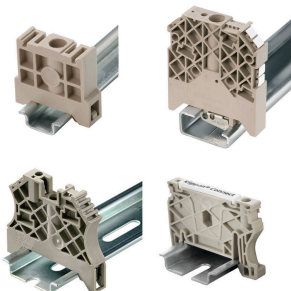


Die Stahltragschiene ist die meistverbreitete Tragschiene am Markt. Sie hat unter den metallischen Tragschienen zusammen mit Edelstahl die geringste Kurzschlussfestigkeit.

#### Allgemeine Bestelldaten

Art	TS 35X7.5 2M/ST/ZN	Ausführung
Best.-Nr.	<a href="#">0383400000</a>	Tragschiene, Zubehör, Stahl, verzinkt und passiviert, Breite: 2000 mm,
GTIN (EAN)	4008190088026	Höhe: 35 mm, Tiefe: 7.5 mm
VPE	40 M	
Art	TS 35X7.5 1M/ST/ZN	Ausführung
Best.-Nr.	<a href="#">0383410000</a>	Tragschiene, Zubehör, Stahl, verzinkt, verchromt, Breite: 1000 mm,
GTIN (EAN)	4008190115623	Höhe: 35 mm, Tiefe: 7.5 mm
VPE	20 M	

### Endwinkel



Um einen dauerhaft sicheren Sitz auf der Tragschiene zu gewährleisten und ein verrutschen zu verhindern hat Weidmüller Endwinkel im Programm. Es sind Ausführungen mit Schraube und schraubenlose Ausführungen erhältlich. Auf den Endwinkeln bestehen Markierungsmöglichkeiten, ebenfalls für Gruppenmarkierer und die Möglichkeit der Aufnahme für Prüfstecker.

## RSX LOETST. LP

**Weidmüller Interface GmbH & Co. KG**  
 Klingenbergstraße 26  
 D-32758 Detmold  
 Germany

www.weidmueller.com

## Zubehör

### Allgemeine Bestelldaten

Art	EW 35 GR 7032	Ausführung
Best.-Nr.	<a href="#">0383530000</a>	Endwinkel, grau, TS 35, V-0, Wemid, Breite: 9 mm, 120 °C
GTIN (EAN)	4008190027322	
VPE	50 ST	
Art	EW 35	Ausführung
Best.-Nr.	<a href="#">0383560000</a>	Endwinkel, beige, TS 35, V-2, Wemid, Breite: 8.5 mm, 100 °C
GTIN (EAN)	4008190181314	
VPE	50 ST	

### Stahl

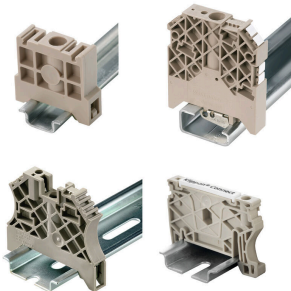


Die Stahltragschiene ist die meistverbreitete Tragschiene am Markt. Sie hat unter den metallischen Tragschienen zusammen mit Edelstahl die geringste Kurzschlussfestigkeit.

### Allgemeine Bestelldaten

Art	TS 35X15/2.3 2M/ST/ZN	Ausführung
Best.-Nr.	<a href="#">0498000000</a>	Tragschiene, Zubehör, Stahl, verzinkt und passiviert, Breite: 2000 mm, Höhe: 35 mm, Tiefe: 15 mm
GTIN (EAN)	4008190042493	
VPE	20 M	
Art	TS 35X7.5/LL 2M/ST/ZN	Ausführung
Best.-Nr.	<a href="#">0514500000</a>	Tragschiene, Zubehör, Stahl, verzinkt und passiviert, Breite: 2000 mm, Höhe: 35 mm, Tiefe: 7.5 mm
GTIN (EAN)	4008190046019	
VPE	40 M	
Art	TS 35X7.5/LL 1M/ST/ZN	Ausführung
Best.-Nr.	<a href="#">0514510000</a>	Tragschiene, Zubehör, Stahl, verzinkt und passiviert, Breite: 1000 mm, Höhe: 35 mm, Tiefe: 7.5 mm
GTIN (EAN)	4008190116620	
VPE	20 M	

### Endwinkel



Um einen dauerhaft sicheren Sitz auf der Tragschiene zu gewährleisten und ein Verrutschen zu verhindern hat Weidmüller Endwinkel im Programm. Es sind Ausführungen mit Schraube und schraubenlose Ausführungen erhältlich. Auf den Endwinkeln bestehen Markierungsmöglichkeiten, ebenfalls für Gruppenmarkierer und die Möglichkeit der Aufnahme für Prüfstecker.

### Allgemeine Bestelldaten

Art	WEW 35/1	Ausführung
Best.-Nr.	<a href="#">1059000000</a>	Endwinkel, dunkelbeige, TS 35, V-2, Wemid, Breite: 12 mm, 100 °C
GTIN (EAN)	4008190172282	
VPE	50 ST	

## RSX LOETST. LP

**Weidmüller Interface GmbH & Co. KG**

Klingenbergstraße 26  
D-32758 Detmold  
Germany

www.weidmueller.com

## Zubehör

Art	WEW 35/2	Ausführung
Best.-Nr.	<a href="#">1061200000</a>	Endwinkel, dunkelbeige, TS 35, HB, Wemid, Breite: 8 mm, 100 °C
GTIN (EAN)	4008190030230	
VPE	50 ST	

## Edelstahl

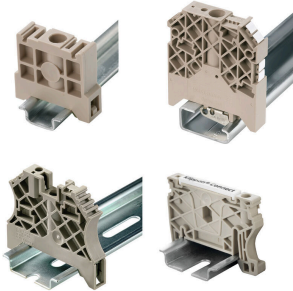


Edelstahl ist ein Sammelbegriff für alle Stahlsorten (Legierungen) mit einem hohen Reinheitsgrad und einer hohen Korrosionsbeständigkeit.

## Allgemeine Bestelldaten

Art	TS 35X7.5 2M/CRN	Ausführung
Best.-Nr.	<a href="#">1747350000</a>	Tragschiene, Zubehör, Edelstahl 1.4301, unbehandelt, Breite: 2000 mm, Höhe: 35 mm, Tiefe: 7.5 mm
GTIN (EAN)	4032248003372	
VPE	40 M	

## Endwinkel



Um einen dauerhaft sicheren Sitz auf der Tragschiene zu gewährleisten und ein Verrutschen zu verhindern hat Weidmüller Endwinkel im Programm. Es sind Ausführungen mit Schraube und schraubenlose Ausführungen erhältlich. Auf den Endwinkeln bestehen Markierungsmöglichkeiten, ebenfalls für Gruppenmarkierer und die Möglichkeit der Aufnahme für Prüfstecker.

## Allgemeine Bestelldaten

Art	ZEW 35	Ausführung
Best.-Nr.	<a href="#">9540000000</a>	Endwinkel, dunkelbeige, TS 35, V-2, Wemid, Breite: 6 mm, 100 °C
GTIN (EAN)	4008190956264	
VPE	20 ST	

## RSX LOETST. LP

**Weidmüller Interface GmbH & Co. KG**  
 Klingenbergstraße 26  
 D-32758 Detmold  
 Germany

www.weidmueller.com

## Zubehör

### Aluminium



Aluminium besitzt nach Kupfer die zweitbeste elektrische Leitfähigkeit. Ein Vorteil ist das geringe Gewicht, ein weiterer der ausgezeichnete Korrosionsschutz.

#### Allgemeine Bestelldaten

Art	TS 35X15/2.3 2M/AL/BK	Ausführung
Best.-Nr.	<a href="#">1848290000</a>	Tragschiene, Zubehör, Aluminium, unbehandelt, Breite: 2000 mm,
GTIN (EAN)	4032248385614	Höhe: 35 mm, Tiefe: 15 mm
VPE	40 M	

### Stahl



Die Stahltragschiene ist die meistverbreitete Tragschiene am Markt. Sie hat unter den metallischen Tragschienen zusammen mit Edelstahl die geringste Kurzschlussfestigkeit.

#### Allgemeine Bestelldaten

Art	TS 35X7.5/LL 2M/ST/SZ	Ausführung
Best.-Nr.	<a href="#">7915060000</a>	Tragschiene, Zubehör, Stahl, verzinkt und passiviert, Breite: 2000 mm,
GTIN (EAN)	4032248296279	Höhe: 35 mm, Tiefe: 7.5 mm
VPE	40 M	
Art	TS 35X15/LL 2M/ST/SZ	Ausführung
Best.-Nr.	<a href="#">7907490000</a>	Tragschiene, Zubehör, Stahl, verzinkt und passiviert, Breite: 2000 mm,
GTIN (EAN)	4032248296262	Höhe: 35 mm, Tiefe: 15 mm
VPE	20 M	

### Kunststoff



Kunststofftragschienen besitzen isolierende Eigenschaften und sind sehr leicht. Sie können dort eingesetzt werden, wo Luft- und Kriechstrecken zur Halteplatte mit den Standardtragschienen nicht erreicht werden können.

## RSX LOETST. LP

**Weidmüller Interface GmbH & Co. KG**  
 Klingenbergstraße 26  
 D-32758 Detmold  
 Germany

www.weidmueller.com

## Zubehör

### Allgemeine Bestelldaten

Art	TSK 35X15 2M PVC/GR	Ausführung
Best.-Nr.	<a href="#">0514300000</a>	Tragschiene, Zubehör, PVC, unbehandelt, Breite: 2000 mm, Höhe: 35 mm, Tiefe: 15 mm
GTIN (EAN)	4008190052263	
VPE	2 M	

### Stahl

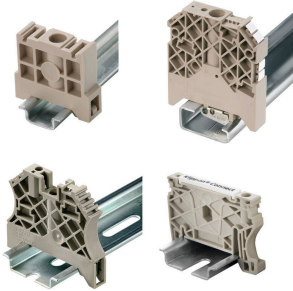


Die Stahltragschiene ist die meistverbreitete Tragschiene am Markt. Sie hat unter den metallischen Tragschienen zusammen mit Edelstahl die geringste Kurzschlussfestigkeit.

### Allgemeine Bestelldaten

Art	TS 35X7.5 2M/ST/SZ	Ausführung
Best.-Nr.	<a href="#">9300090000</a>	Tragschiene, Zubehör, Stahl, verzinkt und passiviert, Breite: 2000 mm, Höhe: 35 mm, Tiefe: 7.5 mm
GTIN (EAN)	4032248387564	
VPE	40 M	

### Endwinkel



Um einen dauerhaft sicheren Sitz auf der Tragschiene zu gewährleisten und ein verrutschen zu verhindern hat Weidmüller Endwinkel im Programm. Es sind Ausführungen mit Schraube und schraubenlose Ausführungen erhältlich. Auf den Endwinkeln bestehen Markierungsmöglichkeiten, ebenfalls für Gruppenmarkierer und die Möglichkeit der Aufnahme für Prüfstecker.

### Allgemeine Bestelldaten

Art	ZEW 35/2	Ausführung
Best.-Nr.	<a href="#">8630740000</a>	Endwinkel, dunkelbeige, TS 35, V-2, Wemid, Breite: 8 mm, 100 °C
GTIN (EAN)	4032248348916	
VPE	20 ST	