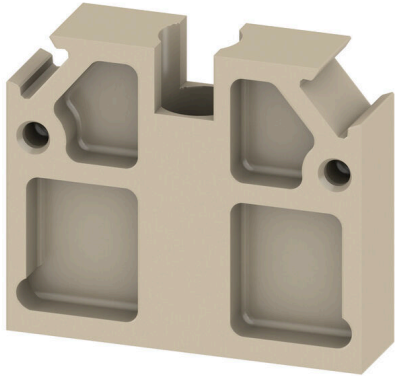


**BB 1 AKB 4****Weidmüller Interface GmbH & Co. KG**

Klingenbergstraße 26

D-32758 Detmold

Germany

[www.weidmueller.com](http://www.weidmueller.com)

Für die einfache Handhabung und auch Ergänzung unserer Produkte, bieten wir ein breites Portfolio an Montagehilfen an. Von verschiedenen Werkzeugen über Isolierhülsen bis hin zu verschiedener Schrauben, sind unsere Komponenten bis ins Detail aufeinander abgestimmt und erleichtern Ihnen so die Montage unter Einhaltung der jeweiligen Normen und Schutzbestimmungen.

**Allgemeine Bestelldaten**

|            |   |
|------------|---|
| Ausführung | Trennwand (Klemmen), beige, Höhe: 27 mm, Breite: 7 mm, V-2, PA 66 |
| Best.-Nr.  | <a href="#">0320560000</a>  |
| Art        | BB 1 AKB 4  |
| GTIN (EAN) | 4008190102555   |
| VPE        | 50 ST   |

## Technische Daten

### Zulassungen

|      |         |
|------|---------|
| ROHS | Konform |
|------|---------|

### Abmessungen und Gewichte

|              |        |               |             |
|--------------|--------|---------------|-------------|
| Tiefe        | 23 mm  | Tiefe (inch)  | 0.9055 inch |
| Höhe         | 27 mm  | Höhe (inch)   | 1.063 inch  |
| Breite       | 7 mm   | Breite (inch) | 0.2756 inch |
| Nettogewicht | 2.34 g |               |             |

### Temperaturen

|                                |                |                                |                |
|--------------------------------|----------------|--------------------------------|----------------|
| Lagertemperatur                | -25 °C...55 °C | Umgebungstemperatur            | -50 °C...55 °C |
| Dauergebrauchstemperatur, min. | -50 °C         | Dauergebrauchstemperatur, max. | 100 °C         |

### Umweltanforderungen

|                         |                            |
|-------------------------|----------------------------|
| RoHS-Konformitätsstatus | Konform ohne Ausnahme      |
| REACH SVHC              | Keine SVHC über 0,1 Gew.-% |

### Allgemeines

|               |               |
|---------------|---------------|
| Einbauhinweis | Direktmontage |
|---------------|---------------|

### Systemkennwerte

|            |                   |
|------------|-------------------|
| Ausführung | Befestigungsblock |
|------------|-------------------|

### Werkstoffdaten

|                                |       |       |       |
|--------------------------------|-------|-------|-------|
| Werkstoff                      | PA 66 | Farbe | beige |
| Brennbarkeitsklasse nach UL 94 | V-2   |       |       |

### weitere technische Daten

|         |      |               |               |
|---------|------|---------------|---------------|
| rastbar | Nein | Einbauhinweis | Direktmontage |
|---------|------|---------------|---------------|

### Klassifikationen

|             |             |             |             |
|-------------|-------------|-------------|-------------|
| ETIM 8.0    | EC000886    | ETIM 9.0    | EC000886    |
| ETIM 10.0   | EC000886    | ECLASS 14.0 | 27-25-03-01 |
| ECLASS 15.0 | 27-25-03-01 |             |             |