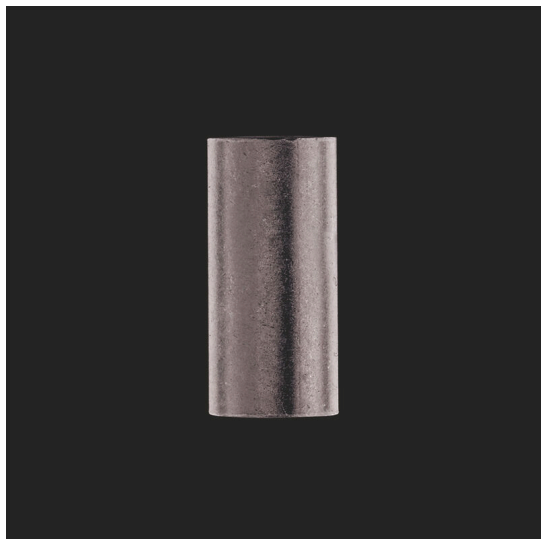


Produktbild

Die Verteilung oder Vervielfältigung eines Potentials auf benachbarte Reihenklemmen wird über eine Querverbindung realisiert. Zusätzlicher Verdrahtungsaufwand lässt sich so einfach vermeiden. Auch bei ausgebrochenen Polen ist weiterhin eine Kontaktsicherheit in den Reihenklemmen gewährleistet. Unser Portfolio bietet steck- und schraubbare Querverbindungssysteme für Reihenklemmen an.

Allgemeine Bestelldaten

Ausführung	Verbindungshülse (Klemmen), geschraubt, Breite: 6 mm, Höhe: 6 mm, Tiefe: 19 mm, Polzahl: 1, Cu Zn
Best.-Nr.	0318000000
Art	VH 19/6.3/4.3
GTIN (EAN)	4008190059460
VPE	50 ST

Technische Daten

Zulassungen

ROHS	Konform
------	---------

Abmessungen und Gewichte

Tiefe	19 mm	Tiefe (inch)	0.748 inch
Höhe	6 mm	Höhe (inch)	0.2362 inch
Breite	6 mm	Breite (inch)	0.2362 inch
Durchmesser	6 mm	Nettogewicht	2.77 g

Temperaturen

Lagertemperatur	-25 °C...55 °C	Umgebungstemperatur	-5 °C...40 °C
-----------------	----------------	---------------------	---------------

Umweltanforderungen

RoHS-Konformitätsstatus	Konform mit Ausnahme
RoHS-Ausnahme (falls zutreffend/ bekannt)	6c
REACH SVHC	Lead 7439-92-1
SCIP	73c55621-8329-401d-bde2-7fd78e0e60e4

Allgemeines

Polzahl	1	Einbauhinweis	Direktmontage
---------	---	---------------	---------------

Maße

Durchmesser	6 mm
-------------	------

Systemkennwerte

Ausführung	für Querverbindungsflasche
------------	----------------------------

Werkstoffdaten

Werkstoff	Cu Zn	Farbe	grau
-----------	-------	-------	------

weitere technische Daten

Befestigungsart	geschraubt	Einbauhinweis	Direktmontage
explosionsgeprüfte Ausführung	Nein		

Klassifikationen

ETIM 8.0	EC002848	ETIM 9.0	EC002848
ETIM 10.0	EC002848	ECLASS 14.0	27-25-03-90
ECLASS 15.0	27-25-03-90		