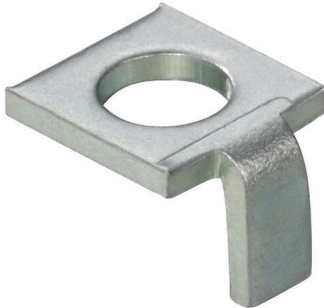


**DKSUE NSCH/ESCH****Weidmüller Interface GmbH & Co. KG**

Klingenbergstraße 26

D-32758 Detmold

Germany

[www.weidmueller.com](http://www.weidmueller.com)

Für die einfache Handhabung und auch Ergänzung unserer Produkte, bieten wir ein breites Portfolio an Montagehilfen an. Von verschiedenen Werkzeugen über Isolierhülsen bis hin zu verschiedener Schrauben, sind unsere Komponenten bis ins Detail aufeinander abgestimmt und erleichtern Ihnen so die Montage unter Einhaltung der jeweiligen Normen und Schutzbestimmungen.

**Allgemeine Bestelldaten**

Ausführung	Befestigungselement (Klemmen), silber, Höhe: 12.5 mm, Breite: 10 mm, Stahl, 180 °C
Best.-Nr.	<a href="#">028010000</a>
Art	DKSUE NSCH/ESCH
GTIN (EAN)	4008190036348
VPE	100 ST

## Technische Daten

### Zulassungen

ROHS	Konform
------	---------

### Abmessungen und Gewichte

Tiefe	7.7 mm	Tiefe (inch)	0.3031 inch
Höhe	12.5 mm	Höhe (inch)	0.4921 inch
Breite	10 mm	Breite (inch)	0.3937 inch
Nettogewicht	1.31 g		

### Temperaturen

Umgebungstemperatur	-5 °C...40 °C	Dauergebrauchstemperatur, min.	-60 °C
Dauergebrauchstemperatur, max.	180 °C		

### Umweltanforderungen

RoHS-Konformitätsstatus	Konform ohne Ausnahme
REACH SVHC	Keine SVHC über 0,1 Gew.-%

### Maße

Raster in mm (P)	13.50 mm
------------------	----------

### Systemkennwerte

Ausführung	sonstige
------------	----------

### Werkstoffdaten

Werkstoff	Stahl	Farbe	silber
-----------	-------	-------	--------

### weitere technische Daten

Befestigungsart	geschraubt	explosionsgeprüfte Ausführung	Nein
-----------------	------------	-------------------------------	------

### Klassifikationen

ETIM 8.0	EC002848	ETIM 9.0	EC002848
ETIM 10.0	EC002848	ECLASS 14.0	27-25-03-90
ECLASS 15.0	27-25-03-90		