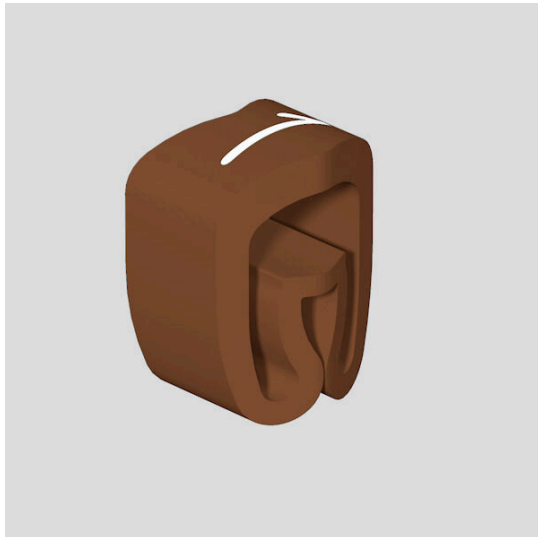


## CLI C 2-4 BR/WS 1 MP

**Weidmüller Interface GmbH & Co. KG**  
 Klingenbergstraße 26  
 D-32758 Detmold  
 Germany

www.weidmueller.com



CLI C-Leitermarkierer werden auf nicht angeschlossene Leiter montiert. Leiterquerschnitte von 0,5mm<sup>2</sup> bis maximal 70mm<sup>2</sup> lassen sich mit vier verschiedenen Größen kennzeichnen. Die Markierer sind einsatzfertig bedruckt. Individuelle Beschriftungen entstehen durch einfaches Kombinieren der einzelnen Markierer.

- Geschlossene Markierer, sicher und justierbar auf nicht angeschlossenen Leitungen
- Großer Anwendungsbereich durch spezielles Balgprofil mit Federwirkung
- Schnelle, einfache Montage mit wenigen Handgriffen
- Entsprechendes Zubehör erleichtert die Markierarbeiten
- Dauerhafte Markierung von hoher Qualität
- Beste Kontraste für optimale Lesbarkeit

### Allgemeine Bestelldaten

Ausführung	CableLine, Leiter- und Kabelmarkierer, 4 - 10 mm, 4 x 7 mm, braun
Best.-Nr.	<a href="#">0251311506</a>
Art	CLI C 2-4 BR/WS 1 MP
GTIN (EAN)	4032248452576
VPE	100 ST

## CLI C 2-4 BR/WS 1 MP

**Weidmüller Interface GmbH & Co. KG**  
 Klingenbergstraße 26  
 D-32758 Detmold  
 Germany

www.weidmueller.com

## Technische Daten

### Zulassungen

ROHS	Konform
------	---------

### Abmessungen und Gewichte

Tiefe	8 mm	Tiefe (inch)	0.315 inch
Höhe	4 mm	Höhe (inch)	0.1575 inch
Breite	7 mm	Breite (inch)	0.2756 inch
Nettogewicht	0.15 g		

### Temperaturen

Einsatztemperaturbereich	-30...80 °C
--------------------------	-------------

### Umweltanforderungen

RoHS-Konformitätsstatus	Konform ohne Ausnahme
REACH SVHC	Keine SVHC über 0,1 Gew.-%

### Allgemeine Angaben

Materialfarbe nach Widerstandskode	1	
Orientierung des Aufdrucks	waagrecht	
Art des Aufdrucks	Standard	
Aufdruckverfahren	heiß geprägt	
Ausführung	MultiPack	
Breite	7 mm	
Brennbarkeitsklasse nach UL 94	V-0	
Einsatztemperaturbereich, max.	80 °C	
Einsatztemperaturbereich, min.	-30 °C	
Farbe	braun	
Halogene	Ja	
Isolationsdurchmesser, max.	10	
Werkstoff	PVC, weich, ohne Cadmium	
Aufdruck-Farbe	weiß	
Aufgedruckte Zeichen	Zahlen	
Anzahl Markierer pro VPE	Lieferform	Einzelteil
empfohlene Industrien	Prozess, Maschinenbau	
Anzahl Markierer pro Verbund	1 Component part = Conductor and cable markers	
Einsatztemperaturbereich	-30...80 °C	
Aufdruck	1	

### Leiter- und Kabelmarkierer

Halogene	Ja	Leiteranschlussquerschnitt, max.	16 mm <sup>2</sup>
Leiteranschlussquerschnitt, min.	2.5 mm <sup>2</sup>	Leiteraußendurchmesser, max.	10 mm
Leiteraußendurchmesser, min.	4 mm	Leiteraußendurchmesser	4 - 10 mm
Leiteranschlussquerschnitt	2.5 - 16 mm <sup>2</sup>		

### Klassifikationen

ETIM 8.0	EC001530	ETIM 9.0	EC001530
ETIM 10.0	EC001530	ECLASS 14.0	27-28-11-02
ECLASS 15.0	27-28-11-02		