

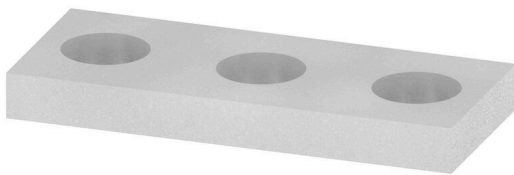
QL 3 SAKD2.5N**Weidmüller Interface GmbH & Co. KG**

Klingenbergstraße 26

D-32758 Detmold

Germany

www.weidmueller.com



Die Verteilung oder Vervielfältigung eines Potentials auf benachbarte Reihenklennen wird über eine Querverbindung realisiert. Zusätzlicher Verdrahtungsaufwand lässt sich so einfach vermeiden. Auch bei ausgebrochenen Polen ist weiterhin eine Kontaktsicherheit in den Reihenklennen gewährleistet. Unser Portfolio bietet steck- und schraubbare Querverbindungssysteme für Reihenklennen an.

Allgemeine Bestelldaten

Ausführung	Querverbinder (Klemmen), geschraubt, grau, 24 A, Polzahl: 3, Raster in mm (P): 6.00, Isoliert: Nein, Breite: 14.6 mm
Best.-Nr.	0215900000
Art	QL 3 SAKD2.5N
GTIN (EAN)	4008190085506
VPE	100 ST
Lieferstatus	Dieser Artikel ist demnächst nicht mehr lieferbar.
Lieferbar bis	2026-06-30T00:00:00+02:00

Technische Daten

Zulassungen

ROHS	Konform
------	---------

Abmessungen und Gewichte

Tiefe	1.5 mm	Tiefe (inch)	0.0591 inch
Höhe	6 mm	Höhe (inch)	0.2362 inch
Breite	14.6 mm	Breite (inch)	0.5748 inch
Nettogewicht	0.83 g		

Temperaturen

Lagertemperatur	-25 °C...55 °C	Umgebungstemperatur	-5 °C...40 °C
-----------------	----------------	---------------------	---------------

Umweltanforderungen

RoHS-Konformitätsstatus	Konform mit Ausnahme
RoHS-Ausnahme (falls zutreffend/ bekannt)	6c
REACH SVHC	Lead 7439-92-1
SCIP	86596b21-b817-43a9-8e4c-ac00e41b9a24

Allgemeines

Polzahl	3	Einbauhinweis	Direktmontage
---------	---	---------------	---------------

Bemessungsdaten

Bemessungsspannung	400 V	Nennstrom	24 A
--------------------	-------	-----------	------

Maße

Raster in mm (P)	6.00 mm
------------------	---------

Systemkennwerte

Ausführung	Querverbinder
------------	---------------

Werkstoffdaten

Werkstoff	Cu Zn	Farbe	grau
-----------	-------	-------	------

weitere technische Daten

Befestigungsart	geschraubt	Einbauhinweis	Direktmontage
explosionsgeprüfte Ausführung	Nein	Montageart	geschraubt

Klassifikationen

ETIM 8.0	EC000489	ETIM 9.0	EC000489
ETIM 10.0	EC000489	ECLASS 14.0	27-25-03-03
ECLASS 15.0	27-25-03-03		

Schienehalter

Für die einfache Handhabung und auch Ergänzung unserer Produkte, bieten wir ein breites Portfolio an Montagehilfen an. Von verschiedenen Werkzeugen über Isolierhülsen bis hin zu verschiedener Schrauben, sind unsere Komponenten bis ins Detail aufeinander abgestimmt und erleichtern Ihnen so die Montage unter Einhaltung der jeweiligen Normen und Schutzbestimmungen.

Allgemeine Bestelldaten

Art	KISC M2.5X15/5.5 SAKD	Ausführung
Best.-Nr.	036770000	Befestigungsschraube (Klemmen), 2.50 mm, Stahl, Tiefe: 3.8 mm,
GTIN (EAN)	4008190170844	Breite: 4.5 mm, Höhe: 15 mm
VPE	100 ST	