

RSD 12 LP/LP**Weidmüller Interface GmbH & Co. KG**

Klingenbergstraße 26

D-32758 Detmold

Germany

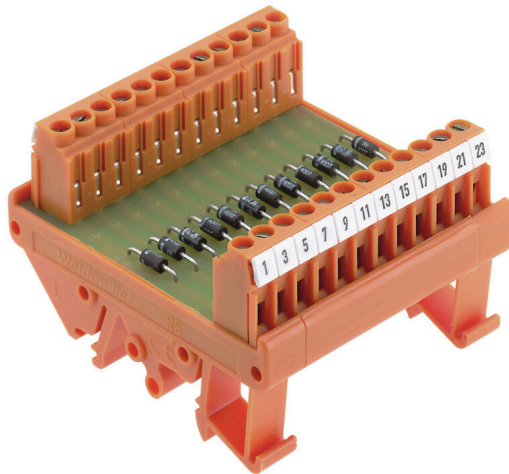
www.weidmueller.com

Abbildung ähnlich

Schnittstellen mit Dioden als Überspannungsschutz, Lampentest oder Verpolungsschutz.

Allgemeine Bestelldaten

Ausführung	Schnittstelle, RSD, Free diode, Schraubanschluss
Best.-Nr.	0181461001
Art	RSD 12 LP/LP
GTIN (EAN)	4032248047406
VPE	1 ST

Technische Daten

Zulassungen

Zulassungen



ROHS Konform

UL File Number Search [UL Webseite](#)

Zertifikat-Nr. (UR) E141197

Abmessungen und Gewichte

Tiefe	42 mm	Tiefe (inch)	1.6535 inch
Höhe	70 mm	Höhe (inch)	2.7559 inch
Breite	65 mm	Breite (inch)	2.5591 inch
Nettogewicht	71.48 g		

Temperaturen

Lagertemperatur	-40...60 °C	Betriebstemperatur	0...55 °C
-----------------	-------------	--------------------	-----------

Umweltanforderungen

RoHS-Konformitätsstatus	Konform mit Ausnahme
RoHS-Ausnahme (falls zutreffend/ bekannt)	7a
REACH SVHC	Lead 7439-92-1
SCIP	c81824f0-4ab4-46d2-8ea1-d0fb421fd3a2

Bemessungsdaten UL

Nennstrom IN	1 A	Betriebstemperatur UL, min.	-25 °C
Betriebstemperatur UL, max.	50 °C	Nennstrom I _{max}	1 A
Nennspannung UN	142 V		

Anschluss Daten

Art der Komponente	Diode 1N4007	Konfiguration	Durchgangsdiode
--------------------	--------------	---------------	-----------------

Bemessungsdaten

Nennspannung	230 V	Nennstrom pro Anschluss	1 A
Komponente	Diode	Wert	1N4007
Max. wiederkehrende Spitzenspannung	1000 V		

Isolationskoordinaten (EN50178)

Entsprechend	DIN EN 50178	Bemessungsisolationsspannung	230 V
Überspannungskategorie	II	Verschmutzungsgrad	2
Impulsspannungsprüfung (1,2/50µs)	2 kV	Durchschlagsfestigkeitsprüfung AC	0.35 kV

Anschluss Feld

Leiteranschlussquerschnitt min. AWG	AWG 26	Art der Verbindung	Schraubanschluss
Hülse mit Kunststoffkragen, max.	2.5 mm ²	Flexibel mit Hülse, min.	0.5 mm ²
Flexibel mit Hülse, max.	2.5 mm ²	Flexibel, max. H05(07) V-K	4 mm ²
Flexibel, min. H05(07) V-K	0.5 mm ²	Fest, max. H05(07) V-U	6 mm ²

Technische Daten

Fest, min. H05(07) V-U	0.5 mm ²	Abisolierlänge	6 mm
Anzugsmoment, max.	0.6 Nm	Anzugsmoment, min.	0.5 Nm
Klemmbereich, max.	6 mm ²	Klemmbereich, min.	0.5 mm ²
Leiteranschlussquerschnitt max. AWG	AWG 12		

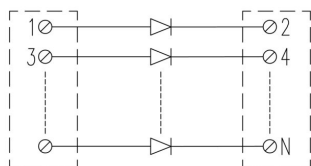
Standard features

Bauform	Diodengatter
---------	--------------

Klassifikationen

ETIM 8.0	EC002780	ETIM 9.0	EC002780
ETIM 10.0	EC002780	ECLASS 14.0	27-14-11-52
ECLASS 15.0	27-14-11-52		

Zeichnungen



Zubehör

Stahl

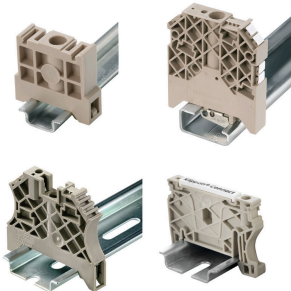


Die Stahltragschiene ist die meistverbreitete Tragschiene am Markt. Sie hat unter den metallischen Tragschienen zusammen mit Edelstahl die geringste Kurzschlussfestigkeit.

Allgemeine Bestelldaten

Art	TS 32X15 2M/ST/ZN	Ausführung
Best.-Nr.	0122800000	Tragschiene, Zubehör, Stahl, verzinkt und passiviert, Breite: 2000 mm,
GTIN (EAN)	4008190066307	Höhe: 33 mm, Tiefe: 15 mm
VPE	20 M	

Endwinkel



Um einen dauerhaft sicheren Sitz auf der Tragschiene zu gewährleisten und ein verrutschen zu verhindern hat Weidmüller Endwinkel im Programm. Es sind Ausführungen mit Schraube und schraubenlose Ausführungen erhältlich. Auf den Endwinkeln bestehen Markierungsmöglichkeiten, ebenfalls für Gruppenmarkierer und die Möglichkeit der Aufnahme für Prüfstecker.

Allgemeine Bestelldaten

Art	EWK 2	Ausführung
Best.-Nr.	0199360000	Endwinkel, beige, TS 32, V-O, Wemid, Breite: 15 mm, 100 °C
GTIN (EAN)	4008190023546	
VPE	50 ST	

Stahl



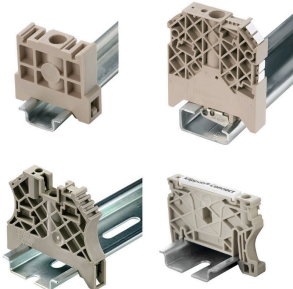
Die Stahltragschiene ist die meistverbreitete Tragschiene am Markt. Sie hat unter den metallischen Tragschienen zusammen mit Edelstahl die geringste Kurzschlussfestigkeit.

Allgemeine Bestelldaten

Art	TS 35X7.5 2M/ST/ZN	Ausführung
Best.-Nr.	0383400000	Tragschiene, Zubehör, Stahl, verzinkt und passiviert, Breite: 2000 mm,
GTIN (EAN)	4008190088026	Höhe: 35 mm, Tiefe: 7.5 mm
VPE	40 M	

Zubehör

Endwinkel



Um einen dauerhaft sicheren Sitz auf der Tragschiene zu gewährleisten und ein verrutschen zu verhindern hat Weidmüller Endwinkel im Programm. Es sind Ausführungen mit Schraube und schraubenlose Ausführungen erhältlich. Auf den Endwinkeln bestehen Markierungsmöglichkeiten, ebenfalls für Gruppenmarkierer und die Möglichkeit der Aufnahme für Prüfstecker.

Allgemeine Bestelldaten

Art	EW 35	Ausführung
Best.-Nr.	0383560000	Endwinkel, beige, TS 35, V-2, Wemid, Breite: 8.5 mm, 100 °C
GTIN (EAN)	4008190181314	
VPE	50 ST	

Stahl



Die Stahltragschiene ist die meistverbreitete Tragschiene am Markt. Sie hat unter den metallischen Tragschienen zusammen mit Edelstahl die geringste Kurzschlussfestigkeit.

Allgemeine Bestelldaten

Art	TS 35X15/2.3 2M/ST/ZN	Ausführung
Best.-Nr.	0498000000	Tragschiene, Zubehör, Stahl, verzinkt und passiviert, Breite: 2000 mm,
GTIN (EAN)	4008190042493	Höhe: 35 mm, Tiefe: 15 mm
VPE	20 M	