

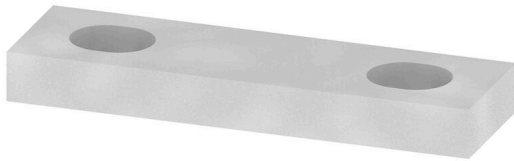
**QL 2 SAK35****Weidmüller Interface GmbH & Co. KG**

Klingenbergstraße 26

D-32758 Detmold

Germany

www.weidmueller.com



Die Verteilung oder Vervielfältigung eines Potentials auf benachbarte Reihenklemmen wird über eine Querverbindung realisiert. Zusätzlicher Verdrahtungsaufwand lässt sich so einfach vermeiden. Auch bei ausgebrochenen Polen ist weiterhin eine Kontaktsicherheit in den Reihenklemmen gewährleistet. Unser Portfolio bietet steck- und schraubbare Querverbindungssysteme für Reihenklemmen an.

**Allgemeine Bestelldaten**

Ausführung	Querverbinder (Klemmen), geschraubt, grau, 99 A, Polzahl: 2, Raster in mm (P): 8.00, Isoliert: Nein, Breite: 27.8 mm
Best.-Nr.	<a href="#">0123600000</a>
Art	QL 2 SAK35
GTIN (EAN)	4008190092566
VPE	20 ST

## Technische Daten

### Zulassungen

ROHS Konform

### Abmessungen und Gewichte

Tiefe	3 mm	Tiefe (inch)	0.1181 inch
Höhe	8 mm	Höhe (inch)	0.315 inch
Breite	27.8 mm	Breite (inch)	1.0945 inch
Nettogewicht	4.85 g		

### Temperaturen

Lagertemperatur -25 °C...55 °C Umgebungstemperatur -5 °C...40 °C

### Umweltanforderungen

RoHS-Konformitätsstatus Konform ohne Ausnahme  
 REACH SVHC Keine SVHC über 0,1 Gew.-%

### Allgemeines

Polzahl 2 Einbauhinweis Direktmontage

### Bemessungsdaten

Nennstrom 99 A

### Maße

Raster in mm (P) 8.00 mm

### Systemkennwerte

Ausführung für Querverbindungsflasche

### Werkstoffdaten

Werkstoff Cu Zn Farbe grau

### weitere technische Daten

Befestigungsart geschraubt Einbauhinweis Direktmontage  
 explosionsgeprüfte Ausführung Nein

### Klassifikationen

ETIM 8.0	EC000489	ETIM 9.0	EC000489
ETIM 10.0	EC000489	ECLASS 14.0	27-25-03-03
ECLASS 15.0	27-25-03-03		

## QL 2 SAK35

**Weidmüller Interface GmbH & Co. KG**  
 Klingenbergstraße 26  
 D-32758 Detmold  
 Germany

www.weidmueller.com

## Zubehör

### Schienenhalter



Für die einfache Handhabung und auch Ergänzung unserer Produkte, bieten wir ein breites Portfolio an Montagehilfen an. Von verschiedenen Werkzeugen über Isolierhülsen bis hin zu verschiedener Schrauben, sind unsere Komponenten bis ins Detail aufeinander abgestimmt und erleichtern Ihnen so die Montage unter Einhaltung der jeweiligen Normen und Schutzbestimmungen.

### Allgemeine Bestelldaten

Art	SS M4 D 128-A 4	Ausführung
Best.-Nr.	<a href="#">0136400000</a>	Sicherungsscheibe, Kupfer
GTIN (EAN)	4008190118143	
VPE	100 ST	

### Querverbindungen



Die Verteilung oder Vervielfältigung eines Potentials auf benachbarte Reihenklennen wird über eine Querverbindung realisiert. Zusätzlicher Verdrahtungsaufwand lässt sich so einfach vermeiden. Auch bei ausgebrochenen Polen ist weiterhin eine Kontaktsicherheit in den Reihenklennen gewährleistet. Unser Portfolio bietet steck- und schraubbare Querverbindungssysteme für Reihenklennen an.

### Allgemeine Bestelldaten

Art	VH 17/8.2/5.2	Ausführung
Best.-Nr.	<a href="#">0267000000</a>	Verbindungshülse (Klemmen), geschraubt, Breite: 8 mm, Höhe: 8 mm,
GTIN (EAN)	4008190146986	Tiefe: 17 mm, Polzahl: 1, Cu Zn
VPE	50 ST	

### Schienenhalter



Für die einfache Handhabung und auch Ergänzung unserer Produkte, bieten wir ein breites Portfolio an Montagehilfen an. Von verschiedenen Werkzeugen über Isolierhülsen bis hin zu verschiedener Schrauben, sind unsere Komponenten bis ins Detail aufeinander abgestimmt und erleichtern Ihnen so die Montage unter Einhaltung der jeweiligen Normen und Schutzbestimmungen.

### Allgemeine Bestelldaten

Art	BFSC M4X30	Ausführung
Best.-Nr.	<a href="#">0267100000</a>	Befestigungsschraube (Klemmen), 4.00 mm, Stahl, Tiefe: 7 mm,
GTIN (EAN)	4008190187897	Breite: 7 mm, Höhe: 30 mm
VPE	50 ST	