

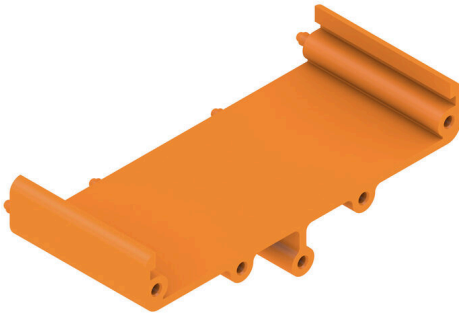
ZW 30 RS OR**Weidmüller Interface GmbH & Co. KG**

Klingenbergstraße 26

D-32758 Detmold

Germany

www.weidmueller.com



Das RS 70 Profil ist ein steckbares, modulares System für die Tragschiene, das sich flexibel auf die gewünschte Länge erweitern lässt. Es besteht aus Zwischenteilen in verschiedenen Längen. Wahlweise mit oder ohne Rastfuß, sowie Abschlussplatten mit integrierter Markierungsoption. Die Leiterplatte wird seitlich eingeschoben, während die fest integrierten Rastfüße eine stabile Befestigung ermöglichen.

Allgemeine Bestelldaten

Ausführung	Zwischenstück, RS 70 orange, Zwischenstück, Breite: 33.7 mm
Best.-Nr.	0119960000
Art	ZW 30 RS OR
GTIN (EAN)	4008190031008
VPE	20 ST

Technische Daten

Zulassungen

ROHS	Konform
------	---------

Abmessungen und Gewichte

Tiefe	20.6 mm	Tiefe (inch)	0.811 inch
Höhe	70 mm	Höhe (inch)	2.7559 inch
Breite	33.7 mm	Breite (inch)	1.3268 inch
Nettogewicht	7.35 g		

Umweltanforderungen

RoHS-Konformitätsstatus	Konform ohne Ausnahme
REACH SVHC	Keine SVHC über 0,1 Gew.-%

Werkstoffdaten

Brennbarkeitsklasse nach UL 94	V-2	Isolierstoff	PA 66
Oberfläche	unbehandelt	Werkstoff	PA 66
Kriechstromfestigkeit (CTI)	600 ≤ CTI		

Allgemeine Daten

Farbe	orange	Schutzart	IP00
Farbtabelle (ähnlich)	RAL 2000	Vergießbarkeit	Nein

Wichtiger Hinweis

Produktthinweis	Bauhöhe: TS 32 = 33,5 mm, TS 35x7,5 = 29 mm Abmessungen der Leiterplatte: Leiterplattendicke: 1,6 (±0,2) mm Leiterplattenlänge: 67,8 (-0,2) mm Maß Zwischenstückbreite = Leiterplattenbreite minus 2 x 9 mm (Rastfüße) Beispiel: Leiterplattenbreite = 68 mm, Zwischenstückbreite = 50 mm, Zwischenstücke 2x ZW 25 RS oder ZW 45 RS + ZW 5 RS
-----------------	---

Klassifikationen

ETIM 8.0	EC002779	ETIM 9.0	EC002779
ETIM 10.0	EC002779	ECLASS 14.0	27-19-06-04
ECLASS 15.0	27-19-06-04		

Zeichnungen

