

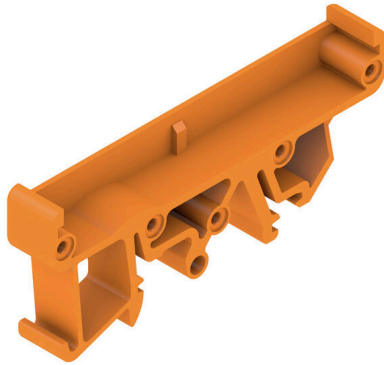
RF RS 70 LI/A2/O.SG OR 1665**Weidmüller Interface GmbH & Co. KG**

Klingenbergstraße 26

D-32758 Detmold

Germany

www.weidmueller.com



Das RS 70 Profil ist ein steckbares, modulares System für die Tragschiene, das sich flexibel auf die gewünschte Länge erweitern lässt. Es besteht aus Zwischenteilen in verschiedenen Längen. Wahlweise mit oder ohne Rastfuß, sowie Abschlussplatten mit integrierter Markierungsoption. Die Leiterplatte wird seitlich eingeschoben, während die fest integrierten Rastfüße eine stabile Befestigung ermöglichen.

Allgemeine Bestelldaten

Ausführung	Rastfuß, RS 70 orange, Abschlussplatte DIN-Tragschiene links, Breite: 10 mm
Best.-Nr.	0119660000
Art	RF RS 70 LI/A2/O.SG OR 1665
GTIN (EAN)	4008190096106
VPE	20 ST

Technische Daten

Zulassungen

ROHS	Konform
------	---------

Abmessungen und Gewichte

Tiefe	28.6 mm	Tiefe (inch)	1.126 inch
Höhe	70 mm	Höhe (inch)	2.7559 inch
Höhe niedrigstbauend	32 mm	Breite	10 mm
Breite (inch)	0.3937 inch	Nettogewicht	5.04 g

Umweltanforderungen

RoHS-Konformitätsstatus	Konform ohne Ausnahme
REACH SVHC	Keine SVHC über 0,1 Gew.-%

Werkstoffdaten

Brennbarkeitsklasse nach UL 94	V-2	Isolierstoff	PA 66
Oberfläche	unbehandelt	Werkstoff	PA 66
Kriechstromfestigkeit (CTI)	600 ≤ CTI		

Allgemeine Daten

Farbe	orange	Schutzart	IP00
Tragschiene	TS 32, TS 35	Farbtabelle (ähnlich)	RAL 2000
Vergießbarkeit	Nein		

Klassifikationen

ETIM 8.0	EC002779	ETIM 9.0	EC002779
ETIM 10.0	EC002779	ECLASS 14.0	27-19-06-02
ECLASS 15.0	27-19-06-02		

