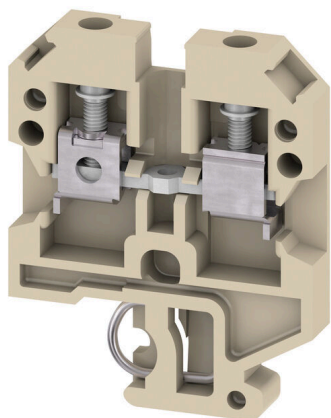


SAK 4 K.IN**Weidmüller Interface GmbH & Co. KG**

Klingenbergstraße 26

D-32758 Detmold

Germany

www.weidmueller.com

Přívod napájení, signálu a dat je standardním požadavkem v elektrotechnice a stavbě rozváděčů. Mezi vlastnosti, které daný výrobek odlišují, patří izolační materiál, systém připojení a konstrukce svorek. Průchozí svorka je vhodná pro sloučení a/nebo připojení jednoho nebo více vodičů. Mohou mít jednu nebo více úrovní připojení, které jsou na stejném potenciálu nebo vzájemně izolované.

Všeobecné objednací údaje

| | |
|---------------------------|---|
| Verze | Průchozí svorkovnice, Šroubové připojení, béžová / žlutá, 4 mm ² , 32 A, 800 V, Počet připojení: 2 |
| Číslo objednávky | 9520360000 |
| Typ | SAK 4 K.IN |
| GTIN (EAN) | 4008190460327 |
| Množství | 100 items |
| Stav objednávky | Tento produkt v budoucnu už nebude k dispozici. |
| Poslední datum objednávky | 2026-06-30T00:00:00+02:00 |
| Alternativní výrobek | SAK 4 |

Technické údaje

Osvědčení

Schválení



ROHS

Shoda

Rozměry a hmotnosti

| | | | |
|----------------|--------|---------------------|-------------|
| Hloubka | 49 mm | Hloubka (v palcích) | 1.9291 inch |
| Výška | 40 mm | Výška (v palcích) | 1.5748 inch |
| Šířka | 6.5 mm | Šířka (v palcích) | 0.2559 inch |
| Čistá hmotnost | 10.2 g | | |

Teploty

| | | | |
|-------------------------------|----------------|-------------------------------|----------------|
| Skladovací teplota | -25 °C...55 °C | Okolní teplota | -50 °C...55 °C |
| Trvalá provozní teplota, min. | -50 °C | Trvalá provozní teplota, max. | 100 °C |

Shoda produktu s prostředím

| | |
|-------------------------------|-----------------------|
| Stav souladu se směrnicí RoHS | V souladu bez výjimky |
| REACH SVHC | Ne SVHC nad 0,1 wt% |

Specifikace systému

| | | | |
|-------------------------------|---|---------------------|-----|
| Verze | Šroubové připojení, na šroubovací propojku, Jeden konec bez konektoru | Nutná koncová deska | Ano |
| Počet potenciálů | 1 | Počet úrovní | 1 |
| Počet svěrných bodů na úroveň | 2 | Počet pólů na řadu | 1 |
| Úrovně propojené interně | Ne | PE připojení | Ne |
| Nosná lišta | TS 32 | N-funkce | Ne |
| PE funkce | Ne | Funkce PEN | Ne |

Údaje materiálu

| | | | |
|------------------------------|-------|---------|----------------|
| Základní materiál | PA 66 | Barevný | béžová / žlutá |
| Klasifikace hořlavosti UL 94 | V-2 | | |

Další technická data

| | | | |
|---------------------------------------|----|-------------|-----------|
| Verze testovaná ve výbušném prostředí | Ne | Typ montáže | Příchytka |
|---------------------------------------|----|-------------|-----------|

Data hodnocení

| | | | |
|-----------------------------------|-------------------|--|---------------|
| Jmenovitý průřez | 4 mm ² | Jmenovité napětí | 800 V |
| Jmenovité DC napětí | 800 V | Jmenovitý proud | 32 A |
| Proud při maximu vodičů | 32 A | Standardy | IEC 60947-7-1 |
| Vnitřní odpor podle IEC 60947-7-x | 1 mΩ | Ztráta výkonu v souladu s normou IEC 60947-7-x | 1.02 W |

Vodiče k upevnění (další připojení)

| | |
|--------------------------------|--------------------|
| Typ připojení, další připojení | Šroubové připojení |
|--------------------------------|--------------------|

SAK 4 K.IN

Weidmüller Interface GmbH & Co. KG

Klingenbergstraße 26

D-32758 Detmold

Germany

www.weidmueller.com

Technické údaje

Vodiče k upevnění svorkou (jmenovité připojení)

| | | | |
|--|----------------------|--|----------------------|
| Průřez propojení AWG, max. | AWG 10 | Směr připojení | na straně |
| Délka odizolování | 10 mm | Typ připojení | Šroubové připojení |
| Počet připojení | 2 | Upínací rozsah, max. | 6 mm ² |
| Upínací rozsah, min. | 0.13 mm ² | Průřez propojení AWG, min. | AWG 26 |
| Průřez připojení vodiče, jemně splétaný s koncovkami DIN 46228/4, max. | 4 mm ² | Průřez připojení vodiče, jemně splétaný s koncovkami DIN 46228/4, min. | 0.13 mm ² |
| Průřez připojení vodiče, jemně splétaný s koncovkami DIN 46228/1, max. | 4 mm ² | Průřez připojení vodiče, jemně splétaný s koncovkami DIN 46228/1, min. | 0.13 mm ² |
| Průřez připojení vodičů, jemně stáčené, max. | 4 mm ² | Průřez připojení vodičů, jemně stáčené, min. | 0.13 mm ² |
| Průřez připojení vodičů, splétané, max. | 4 mm ² | Průřez připojení vodičů, splétané, min. | 0.13 mm ² |
| Průřez připojení vodiče, pevné jádro, max. | 6 mm ² | Průřez připojení vodiče, pevné jádro, min. | 0.13 mm ² |
| Průřez připojení vodičů, jemně splétané, min. | 0.13 mm ² | | |

Všeobecně

| | | | |
|----------------------------|---------------|----------------------------|--------|
| Průřez propojení AWG, max. | AWG 10 | Průřez propojení AWG, min. | AWG 26 |
| Standardy | IEC 60947-7-1 | Nosná lišta | TS 32 |

Klasifikace

| | | | |
|-------------|-------------|-------------|-------------|
| ETIM 8.0 | EC000897 | ETIM 9.0 | EC000897 |
| ETIM 10.0 | EC000897 | ECLASS 14.0 | 27-25-01-01 |
| ECLASS 15.0 | 27-25-01-01 | | |

SAK 4 K.IN

Weidmüller Interface GmbH & Co. KG
Klingenbergstraße 26
D-32758 Detmold
Germany

www.weidmueller.com

Příslušenství

Odpojovací zástrčky



Na rozdíl od svorkovnic s integrovanou odpojovací pákou může být náš odpojovací konektor zcela odpojen nebo odstraněn ze svorkovnice a příslušné aplikace a nabízí flexibilní alternativní řešení k našim standardním odpojovačům.

Všeobecné objednací údaje

| | | |
|------------|----------------------------|--|
| Typ | Q 2 SAK4 | Verze |
| Číslo | 0336700000 | Propojka (svorka), Přišroubováno, Šedá, 32 A, Počet pólů: 2, Rozteč v mm (P): 6.00, Izolované: Ne, Šířka: 11 mm |
| objednávky | | |
| GTIN (EAN) | 4008190033842 | |
| Množství | 50 ST | |
| Typ | Q 3 SAK4 | Verze |
| Číslo | 0336800000 | Propojka (svorka), Přišroubováno, Šedá, 32 A, Počet pólů: 3, Rozteč v mm (P): 6.00, Izolované: Ne, Šířka: 18 mm |
| objednávky | | |
| GTIN (EAN) | 4008190089795 | |
| Množství | 50 ST | |
| Typ | Q 4 SAK4 | Verze |
| Číslo | 0336900000 | Propojka (svorka), Přišroubováno, Šedá, 32 A, Počet pólů: 4, Rozteč v mm (P): 6.00, Izolované: Ne, Šířka: 24.5 mm |
| objednávky | | |
| GTIN (EAN) | 4008190036201 | |
| Množství | 50 ST | |
| Typ | Q 10 SAK4 | Verze |
| Číslo | 0368800000 | Propojka (svorka), Přišroubováno, Šedá, 32 A, Počet pólů: 10, Rozteč v mm (P): 6.00, Izolované: Ne, Šířka: 63.5 mm |
| objednávky | | |
| GTIN (EAN) | 4008190049478 | |
| Množství | 20 ST | |

Koncové a předělové desky



Dělicí desky a koncové desky jsou nezbytným příslušenstvím pro svorkovnice. Dělicí desky zajišťují optické a elektrické oddělení různých potenciálů a funkčních skupin, čímž zvyšují bezpečnost a zajišťují přehlednou strukturu uvnitř rozvaděče. Koncové desky uzavírají řadu svorkovnic po stranách, chrání před kontaktem s živými částmi a zajišťují čistý a stabilní povrch. Oba komponenty jsou přesně sladěny s příslušnou řadou svorkovnic Weidmüller, což přispívá k bezpečnému, kompatibilnímu a profesionálnímu zapojení.

Všeobecné objednací údaje

| | | |
|------------|----------------------------|---|
| Typ | AP SAK4-10 | Verze |
| Číslo | 0117960000 | Koncová destička pro svorkovnice, Běžová, Výška: 40 mm, Šířka: 1.5 mm, V-2, PA 66, Příchytky: Ano |
| objednávky | | |
| GTIN (EAN) | 4008190081485 | |
| Množství | 20 ST | |

SAK 4 K.IN

Weidmüller Interface GmbH & Co. KG
Klingenbergstraße 26
D-32758 Detmold
Germany

www.weidmuller.com

Příslušenství

| | | |
|------------|----------------------------|---|
| Typ | AP SAK4-10 DB | Verze |
| Číslo | 0105100000 | Koncová destička pro svorkovnice, Tmavě béžová, Výška: 40 mm, |
| objednávky | | Šířka: 1.5 mm, V-0, Wemid, Přichytka: Ano |
| GTIN (EAN) | 4008190394875 | |
| Množství | 20 ST | |
| Typ | AP SAK4-10 RT | Verze |
| Číslo | 0117900000 | Koncová destička pro svorkovnice, Červená, Výška: 40 mm, Šířka: 1.5 |
| objednávky | | mm, V-2, PA 66, Přichytka: Ano |
| GTIN (EAN) | 4008190125059 | |
| Množství | 20 ST | |
| Typ | AP SAK4-10 BL | Verze |
| Číslo | 0117980000 | Koncová destička pro svorkovnice, Modrá, Výška: 40 mm, Šířka: 1.5 |
| objednávky | | mm, V-2, PA 66, Přichytka: Ano |
| GTIN (EAN) | 4008190171087 | |
| Množství | 20 ST | |
| Typ | TW 4 SAK4-10 | Verze |
| Číslo | 0130160000 | Předělová deska (svorka), Béžová, Výška: 50 mm, Šířka: 1.5 mm, V-2, |
| objednávky | | PA 66 |
| GTIN (EAN) | 4008190096335 | |
| Množství | 20 ST | |
| Typ | TW 4 SAK4-10 BL | Verze |
| Číslo | 0130180000 | Předělová deska (svorka), Modrá, Výška: 50 mm, Šířka: 1.5 mm, V-2, |
| objednávky | | PA 66 |
| GTIN (EAN) | 4008190114138 | |
| Množství | 20 ST | |

Testovací adapter a testovací zásuvky



Testovací adaptéry a testovací zásuvky se používají pro elektrické připojení mezi svorkovnicemi a testovacím zařízením. Tímto způsobem lze elektrický kontakt vytvořit v propojeném stavu a měření lze provést snadno.

Všeobecné objednací údaje

| | | |
|------------|----------------------------|--|
| Typ | PS 2.3 RT | Verze |
| Číslo | 0180400000 | Testovací adaptér (svorka), 230 V, 20 mA |
| objednávky | | |
| GTIN (EAN) | 4008190060121 | |
| Množství | 20 ST | |
| Typ | STB 14/D5/2.3/M3 SAK2.5 | Verze |
| Číslo | 0168600000 | SAK řada, Patice |
| objednávky | | |
| GTIN (EAN) | 4008190135225 | |
| Množství | 50 ST | |

SAK 4 K.IN

Weidmüller Interface GmbH & Co. KG
Klingenbergstraße 26
D-32758 Detmold
Germany

www.weidmueller.com

Příslušenství

Montážní podpěra

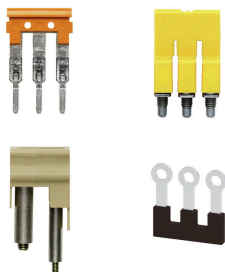


Nabízíme široké portfolio montážní podpory pro snadnou manipulaci s našimi produkty a jejich doplňování. Od různých nástrojů po izolační objímky a různé šrouby se naše komponenty navzájem doplňují až do posledního detailu, čímž usnadňují montáž v souladu s příslušnými normami a ochrannými předpisy.

Všeobecné objednací údaje

| | | |
|------------|----------------------------|---|
| Typ | BFSC M3X22 PA/RT | Verze |
| Číslo | 0128900000 | Montážní šroub (svorka), 3.00 mm, Polyamid 66, Hloubka: 4.8 mm, Šířka: 4.8 mm, Výška: 22 mm |
| objednávky | | |
| GTIN (EAN) | 4008190084158 | |
| Množství | 100 ST | |
| Typ | BFSC M3X25 | Verze |
| Číslo | 0292500000 | Montážní šroub (svorka), 3.00 mm, Ocel, Hloubka: 4.8 mm, Šířka: 4.8 mm, Výška: 25 mm |
| objednávky | | |
| GTIN (EAN) | 4008190177027 | |
| Množství | 100 ST | |

Propojky



Rozdělení nebo násobení potenciálu do sousedících svorkovnic se provádí prostřednictvím propojek. Dalšímu úsilí o propojení se lze snadno vyhnout. I když jsou póly přerušeny, spolehlivost kontaktu ve svorkovnicích je stále zajištěna. Naše portfolio nabízí zásuvné a šroubovatelné systémy propojek pro modulární svorkovnice.

Všeobecné objednací údaje

| | | |
|------------|----------------------------|--|
| Typ | VH 13.5/4.9/3.3 | Verze |
| Číslo | 0248500000 | Spojovací objímka (svorka), Přišroubováno, Šířka: 4.9 mm, Výška: 4.9 mm, Hloubka: 13.5 mm, Počet pólů: 1, Měď |
| objednávky | | |
| GTIN (EAN) | 4008190022723 | |
| Množství | 100 ST | |
| Typ | VH 19/5/3.4 | Verze |
| Číslo | 0285100000 | Spojovací objímka (svorka), Přišroubováno, Šířka: 5 mm, Výška: 5 mm, Hloubka: 17.5, Počet pólů: 1, Cu Zn |
| objednávky | | |
| GTIN (EAN) | 4008190189297 | |
| Množství | 50 ST | |
| Typ | VL 2 SAK4 | Verze |
| Číslo | 0197000000 | Propojka (svorka), Přišroubováno, Šedá, 32 A, Počet pólů: 2, Rozteč v mm (P): 6.50, Izolované: Ne, Šířka: 6 mm |
| objednávky | | |
| GTIN (EAN) | 4008190000271 | |
| Množství | 50 ST | |

SAK 4 K.IN

Weidmüller Interface GmbH & Co. KG
Klingenbergstraße 26
D-32758 Detmold
Germany

Příslušenství

www.weidmueller.com

Výstražný kryt



Výstražné kryty se symbolem blesku poskytují větší bezpečnost pro člověka a stroj. Používají se tam, kde musí být v aplikaci označeno vnější napětí.

Všeobecné objednací údaje

| | | |
|------------|----------------------------|---|
| Typ | AD 4 SAK4 | Verze |
| Číslo | 0285300000 | Víko svorky, Žlutá, PVC, Výška: 25 mm, Šířka: 25.6 mm, Hloubka: 1 mm, V-2 |
| objednávky | | |
| GTIN (EAN) | 4008190072902 | |
| Množství | 50 ST | |

Prázdné



Štítek Dekafix (DEK) je univerzální štítek pro všechny vodiče a zásuvné konektory i elektronické sub-sestavy. Tento systém je ideální pro krátké číselné sekvence a zahrnuje širokou řadu předtištěných značek. Pásky pro rychlou instalaci v jediném pracovním kroku. Potisk je dobře čitelný, má perfektní kontrast a je k dispozici v různých šířkách.

- Široká řada potíštěných značek pro okamžité použití
- Pásky pro rychlou instalaci
- Značky na konektory vhodné pro všechny kabelové konektory
- K dispozici jako čisté MultiCard, nebo se standardním potiskem

Pro vlastní potisk: Prosíme zašlete nám soubor pro náš software na značení M-Print PRO nebo M-Print PRO Online (bez instalace) s vašimi požadavky na značení.

Všeobecné objednací údaje

| | | |
|------------|----------------------------|---|
| Typ | DEK 5/6.5 MC NE WS | Verze |
| Číslo | 1609840000 | Dekafix, Označení svorek, 5 x 6.5 mm, Rozteč v mm (P): 6.50 |
| objednávky | | Weidmueller, Bílá |
| GTIN (EAN) | 4008190203429 | |
| Množství | 900 ST | |

Příslušenství

Vlastní tisk



Štítek Dekafix (DEK) je univerzální štítek pro všechny vodiče a zásuvné konektory i elektronické sub-sestavy. Tento systém je ideální pro krátké číselné sekvence a zahrnuje širokou řadu předtištěných značek.

Pásky pro rychlou instalaci v jediném pracovním kroku. Potisk je dobře čitelný, má perfektní kontrast a je k dispozici v různých šířkách.

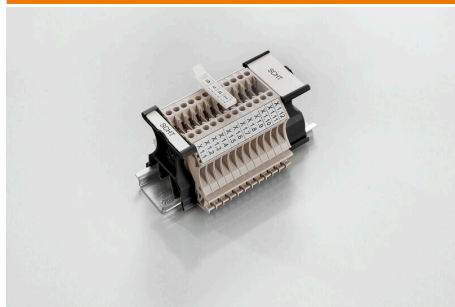
- Široká řada potišťovaných značek pro okamžité použití
- Pásky pro rychlou instalaci
- Značky na konektory vhodné pro všechny kabelové konektory
- K dispozici jako čisté MultiCard, nebo se standardním potiskem

Pro vlastní potisk: Prosíme zašlete nám soubor pro náš software na značení M-Print PRO nebo M-Print PRO Online (bez instalace) s vašimi požadavky na značení.

Všeobecné objednací údaje

| | | |
|------------|----------------------------|---|
| Typ | DEK 5/6.5 MC SDR | Verze |
| Číslo | 1609850000 | Dekafix, Označení svorek, 5 x 6.5 mm, Rozteč v mm (P): 6.50 |
| objednávky | | Weidmueller, Podle specifikace zákazníka |
| GTIN (EAN) | 4008190456610 | |
| Množství | 180 ST | |

SchT skupinový držák značek



Skupinové držáky na značky SchT 5 S se připínají přímo na lištu TS 32 (G-lišta) nebo na lištu TS 35 (cylindrová lišta). Je tudíž možné označit svorkovnici páskovým označením bez ohledu na její typ.

SchT 5 a SchT 5 S jsou vybaveny ochrannými pásky ESO 5, STR 5.

SchT 7 je otočný skupinový nosič značek na zasouvací štítky, který umožňuje snadný přístup k upínacímu šroubu. SchT 7 se používá s ochrannými pásky ESO 7, STR 7 nebo DEK 5.

Zasouvací štítky a ochranné pásky neleznete pod záložkou „Příslušenství“.

Všeobecné objednací údaje

| | | |
|------------|----------------------------|---|
| Typ | SCHT 7 | Verze |
| Číslo | 0517960000 | SCHT, Označení svorek, 39.3 x 8 mm, Rozteč v mm (P): 7.00 |
| objednávky | | Weidmueller, Bílá |
| GTIN (EAN) | 4008190001742 | |
| Množství | 20 ST | |

Příslušenství

Držák štítku značení



Držák značky nabízí možnost dodatečné montáže standardních značek s roztečí 5 nebo 5,1 mm. Úhlové držáky lze volitelně zacvaknout a lze je namontovat do všech standardních označovacích kanálů modulárních svorkovnic Klippon® Connect. Typy montážních značek naleznete v příslušném příslušenství držáku označení.

Všeobecné objednávací údaje

| | | | |
|------------|----------------------------|-------------------------------------|--|
| Typ | BZT 1 WS 10/5 | Verze | |
| Číslo | 1805490000 | Příslušenství, Držák štítku značení | |
| objednávky | | | |
| GTIN (EAN) | 4032248270231 | | |
| Množství | 100 ST | | |
| Typ | BZT 1 ZA WS 10/5 | Verze | |
| Číslo | 1805520000 | Příslušenství, Držák štítku značení | |
| objednávky | | | |
| GTIN (EAN) | 4032248270248 | | |
| Množství | 100 ST | | |