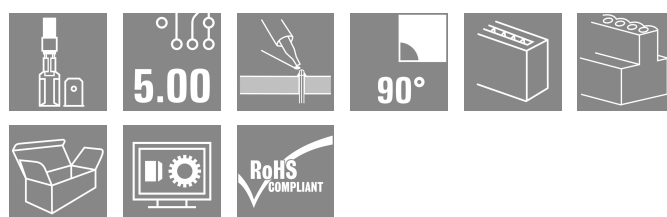
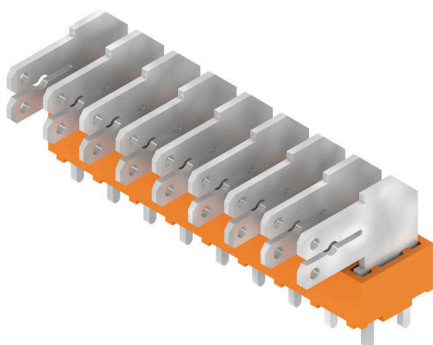


PCF 5.00/09/90 3.5SN OR BX

Weidmüller Interface GmbH & Co. KG
 Klingenbergstraße 26
 D-32758 Detmold
 Germany

www.weidmueller.com

Obrázek výrobku



Ploché připojení se směrem vývodu 90°, 135° a 180° pro 6,3 a 2,8 mm ploché konektor s roztečí 5,00 mm

Všeobecné objednací údaje

| | |
|------------------|---|
| Verze | Svorka PCB, 5.00 mm, Počet pólů: 9, 90°, Pájecí kolík, délka (l): 3.5 mm, pocínované, Oranžová, Připojení s plochým břítem, Box |
| Číslo objednávky | 9511480000 |
| Typ | PCF 5.00/09/90 3.5SN OR BX |
| GTIN (EAN) | 4008 190557638 |
| Množství | 50 items |
| Údaje výrobku | IEC: 630 V / 24 A UL: 150 V / 15 A |
| Balení | Box |

PCF 5.00/09/90 3.5SN OR BX

Weidmüller Interface GmbH & Co. KG
Klingenbergstraße 26
D-32758 Detmold
Germany

www.weidmueller.com

Technické údaje

Osvědčení

Schválení



ROHS Shoda

Rozměry a hmotnosti

| | | | |
|------------------------------|-------------|---------------------|-------------|
| Hloubka | 9.8 mm | Hloubka (v palcích) | 0.3858 inch |
| Výška | 18.4 mm | Výška (v palcích) | 0.7244 inch |
| Nejvyšší nebo nejnižší verze | 14.9 mm | Šířka | 44.8 mm |
| Šířka (v palcích) | 1.7638 inch | Čistá hmotnost | 9.71 g |

Shoda produktu s prostředím

Stav souladu se směrnicí RoHS V souladu bez výjimky
REACH SVHC Ne SVHC nad 0,1 wt%

Balení

| | | | |
|-----------|-----------|-----------|-----------|
| Balení | Box | Délka VPE | 152.00 mm |
| Šířka VPE | 132.00 mm | Výška VPE | 37.00 mm |

Typové testy

| | | |
|---------------------------|-------------|--|
| Test: Trvanlivost značení | Standard | DIN IEC 605 12-2, oddíl 1 / 05.94 |
| | Test | označení původu, identifikace typu, označení schválení UL, označení schválení CSA, trvanlivost |
| | Vyhodnocení | k dispozici |

Parametry systému

| | | | |
|---------------------------------|--|--|-----------------------------|
| Skupina produktů | PCF | Metoda připojení vodiče | Připojení s plochým břitem |
| Montáž na PCB desku | Připojení pájením přetavením průchozím otvorem | Směr výstupu vodiče | 90° |
| Rozteč v mm (P) | 5.00 mm | Rozteč v palcích (P) | 0.197 " |
| Počet pólů | 9 | Množství řady kolíků | 1 |
| Vybavuje zákazník | Ne | Počet řad | 1 |
| Pájecí kolík, délka (l) | 3.5 mm | Rozměry pájecích pinů | 0,8 x 1,0 mm, 0,75 x 0,9 mm |
| Průměr otvoru pájecího očka (D) | 1.3 mm | Tolerance průměru otvoru pájecího očka + 0,1 mm (D) | |
| Počet pájených kolíků na pól | 2 | L1 v mm | 40.00 mm |
| L1 v palcích | 1.575 " | Ochrana bezpečná proti dotyku dle normy DIN VDE 0470 | IP 00 |
| Stupeň krytí | IP20 | Objemový odpor | 1,20 mΩ |

Údaje o materiálu

| | | | |
|------------------------------------|------------|-------------------------------------|-----------------------------|
| Izolační materiál | PA | Barevný | Oranžová |
| Barevný graf (podobné) | RAL 2000 | Skupina izolačního materiálu | I |
| Komparativní index sledování (CTI) | ≥ 600 | Moisture Level (MSL) | |
| Klasifikace hořlavosti UL 94 | V-2 | Materiál kontaktu | Slitina |
| Povrch kontaktu | pocínované | Struktura vrstev pájeného připojení | 1.5...3 μm Ni / 5...7 μm Sn |
| Skladovací teplota, min. | -40 °C | Skladovací teplota, max. | 70 °C |

PCF 5.00/09/90 3.5SN OR BX

Weidmüller Interface GmbH & Co. KG
Klingenbergstraße 26
D-32758 Detmold
Germany

www.weidmueller.com

Technické údaje

| | | | |
|----------------------------------|--------|----------------------------------|--------|
| Provozní teplota, min. | -50 °C | Provozní teplota, max. | 100 °C |
| Teplotní rozsah, instalace, min. | -25 °C | Teplotní rozsah, instalace, max. | 100 °C |

Vodiče vhodné k připojení

| | |
|-----------------|---|
| Referenční text | Délka koncovek se vybírá v závislosti na produktu a jmenovitém napětí. Vnější průměr plastové objímky by neměl být větší než rozteč (P) |
|-----------------|---|

Jmenovité údaje podle IEC

| | | | |
|---|------------------------|---|------------------|
| testováno podle normy | IEC 60664-1, IEC 61984 | Jmenovitý proud, min. počet pólů (Tu=20 °C) | 24 A |
| Jmenovitý proud, max. počet pólů (Tu=20 °C) | 21 A | Jmenovitý proud, min. počet pólů (Tu=40 °C) | 24 A |
| Jmenovitý proud, max. počet pólů (Tu=40 °C) | 18 A | Jmenovité napětí pro třídu přepětí / stupeň znečištění II/2 | 630 V |
| Jmenovité napětí pro třídu přepětí / stupeň znečištění III/2 | 320 V | Jmenovité napětí pro třídu přepětí / stupeň znečištění III/3 | 250 V |
| Jmenovité impulzní napětí pro třídu přepětí / stupeň znečištění II/2 | 4 kV | Jmenovité impulzní napětí pro třídu přepětí / stupeň znečištění III/2 | 4 kV |
| Jmenovité impulzní napětí pro třídu přepětí / stupeň znečištění III/3 | 4 kV | Krátkodobý odpor proti zkratovému proudu | 3 x 1 s se 192 A |

Jmenovité údaje podle CSA

| | | | |
|--|--|--|-----------|
| Institut (CSA) | CSA | Č. osvědčení (CSA) | 12400-282 |
| Jmenovité napětí (aplikační skupina B / CSA) | 150 V | Jmenovité napětí (aplikační skupina D / CSA) | 300 V |
| Jmenovitý proud (aplikační skupina B / CSA) | 15 A | Jmenovitý proud (aplikační skupina D / CSA) | 10 A |
| Odkaz na hodnoty pro schválení | Specifikace jsou maximální hodnoty, podrobnosti viz příslušná certifikace. | | |

Jmenovité údaje podle UL 1059

| | | | |
|--|-------|--|-------|
| Jmenovité napětí (aplikační skupina B / UL 1059) | 150 V | Jmenovité napětí (aplikační skupina D / UL 1059) | 300 V |
| Jmenovitý proud (aplikační skupina B / UL 1059) | 15 A | Jmenovitý proud (aplikační skupina D / UL 1059) | 10 A |

Důležitá poznámka

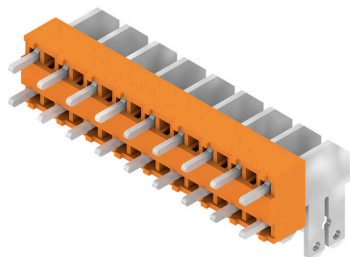
| | |
|-----------|--|
| IPC shoda | Shoda: Produkty jsou vyvíjeny, vyráběny a dodávány v souladu s mezinárodními uznávanými standardy a normami a splňují zajištěné vlastnosti uvedené v datovém listu, respektive splňují dekorativní vlastnosti v souladu s IPC-A-610 „Třída 2“. Další nároky na produkty je možné vyhodnotit na požádání. |
| Poznámky | <ul style="list-style-type: none"> Long term storage of the product with average temperature of 50 °C and maximum humidity 70%, 36 months |

Klasifikace

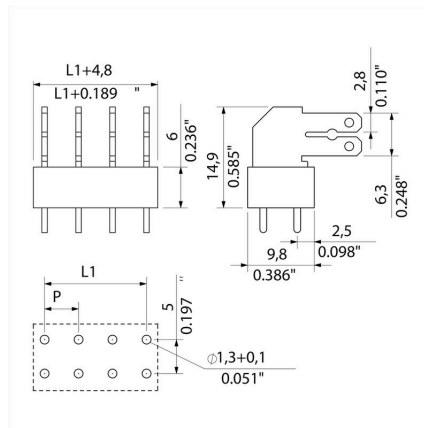
| | | | |
|-------------|-------------|-------------|-------------|
| ETIM 8.0 | EC002643 | ETIM 9.0 | EC002643 |
| ETIM 10.0 | EC002643 | ECLASS 14.0 | 27-46-01-01 |
| ECLASS 15.0 | 27-46-01-01 | | |

Nákresy

Obrázek výrobku



Dimensional drawing



PCF 5.00/09/90 3.5SN OR BX

Weidmüller Interface GmbH & Co. KG
Klingenbergstraße 26
D-32758 Detmold
Germany

www.weidmueller.com

Příslušenství

Propojky



Velký potenciál pro malé svorky.

Pro efektivní rozvod elektřiny přímo u připojení:

- Oddělená hřebenová kolejnice
- K dispozici se všemi standardními počty pólů
- Jednoduché zkrácení

Zmenšete velikost, aby odpovídala počtu pólů, a připojte vodič v jediném zákroku.

Pro dodatečnou montáž nebo záměrné snížení tepelného zatížení na DPS.

Všeobecné objednací údaje

| | | | |
|------------------|----------------------------|--|--|
| Typ | PCF CROSSLINK 5MM PITCH | Verze | |
| Číslo objednávky | 6382680000 | Svorka PCB, Příslušenství, Spojovací konektor, Počet pólů: 2 | |
| GTIN (EAN) | 4008190549541 | | |
| Množství | 1000 ST | | |