

Izolovaný kulatý konektor z PVC s měděnou objímkou

- Běžně dostupné designy
- Nepájené
- S kónickým vstupem

Všeobecné objednací údaje

| | |
|------------------|--|
| Verze | kabelové oko, konec svorky, Izolovaný kabelový konektor, 0.5 mm ² - 1.5 mm ² , Červená |
| Číslo objednávky | 9200670000 |
| Typ | LID 1,5M4 R |
| GTIN (EAN) | 4032248410514 |
| Množství | 100 items |
| Stav objednávky | Tento produkt v budoucnu už nebude k dispozici. |
| K dispozici do | 2026-03-31T00:00:00+02:00 |

Technické údaje

Osvědčení

| | |
|------|-------|
| ROHS | Shoda |
|------|-------|

Rozměry a hmotnosti

| | | | |
|----------------|---------|---------------------|-------------|
| Hloubka | 5.7 mm | Hloubka (v palcích) | 0.2244 inch |
| Šířka | 20.8 mm | Šířka (v palcích) | 0.8189 inch |
| Čistá hmotnost | 0.7 g | | |

Shoda produktu s prostředím

| | |
|-------------------------------|-----------------------|
| Stav souladu se směrnicí RoHS | V souladu bez výjimky |
| REACH SVHC | Ne SVHC nad 0,1 wt% |

Technické údaje

| | |
|---------------|---|
| Popis výrobku | Kruhová zástrčka s měděnou objímkou 0,5 - 1,5 mm ² |
|---------------|---|

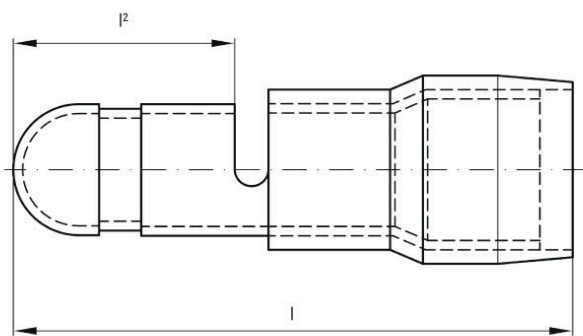
Konektory

| | | | |
|-----------------------------|---------------------|----------------------------|---------------------|
| Průřez vodiče, max. | 1.5 mm ² | Průřez vodiče, min. | 0.5 mm ² |
| Izolace | K dispozici | Rozměry (kulatý konektor) | ø 4 mm |
| Rozměry | ø 4 mm | Materiál - plast | PVC |
| Identifikační barva | červená barva | Délka plastové objímky (b) | 10 mm |
| Průměr plastové objímky (D) | 4 mm | Vnější průměr (d) | 4 mm |

Klasifikace

| | | | |
|-------------|-------------|-------------|-------------|
| ETIM 8.0 | EC001059 | ETIM 9.0 | EC001059 |
| ETIM 10.0 | EC001059 | ECLASS 14.0 | 27-40-02-12 |
| ECLASS 15.0 | 27-40-02-12 | | |

Nákresy



Příslušenství

Crimping tools



Krimpovací kleště pro izolované konektory kabelová oka, piny svorek, paralelní a sériové konektory, zásuvné konektory

- Ráčna zaručuje přesné krimpování
- Možnost uvolnění v případě chybné manipulace
- Se zarážkou pro přesné polohování kontaktů.
- Testováno podle DIN EN 60352 část 2

Všeobecné objednací údaje

| | | |
|------------|----------------------------|--|
| Typ | HTI 15 | Verze |
| Číslo | 9014400000 | Nástroj k nalisování koncovek, Nástroj pro izolované konektory kabelů, |
| objednávky | | 0.5mm ² , 2.5mm ² , Dvojitě krimpování |
| GTIN (EAN) | 4008190159412 | |
| Množství | 1 ST | |
| Typ | CTI 6 | Verze |
| Číslo | 9006120000 | Nástroj k nalisování koncovek, Nástroj k nalisování kontaktů, 0.5mm ² , |
| objednávky | | 6mm ² , Oválné krimpování, Dvojitě krimpování |
| GTIN (EAN) | 4008190044527 | |
| Množství | 1 ST | |
| Typ | CTI 6 G | Verze |
| Číslo | 9202850000 | Nástroj k nalisování koncovek, Nástroj pro izolované konektory kabelů, |
| objednávky | | 0.5mm ² , 6mm ² , Oválné krimpování, Souběžné krimpování |
| GTIN (EAN) | 4032248517855 | |
| Množství | 1 ST | |