

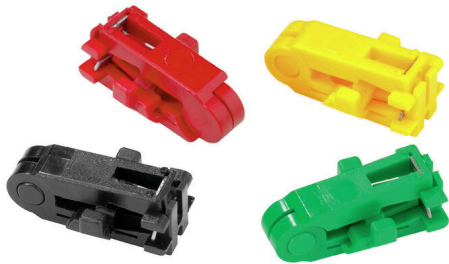
MEHA KP BL M-D-SPX**Weidmüller Interface GmbH & Co. KG**

Klingenbergstraße 26

D-32758 Detmold

Germany

www.weidmueller.com

Podobné ilustraci

- Pružný a pevný vodič s PVC izolací, teflonovou (PTFE) a silikonovou izolací
- Bez poškozování vodiče díky speciálnímu tvaru čepele
- Bez splétání jednotlivých vodičů
- Čepelové vložky se snadno vyměňují
- Všechny vložky pasují do jednoho nástroje
- Vodicí tyče v lištových kazetách usnadňují správné umístění vodiče v nástroji

Všeobecné objednací údaje

| | |
|------------------|----------------------------|
| Verze | Příslušenství, Sada čepelí |
| Číslo objednávky | 9003630000 |
| Typ | MEHA KP BL M-D-SPX |
| GTIN (EAN) | 4008 190094256 |
| Množství | 1 items |

MEHA KP BL M-D-SPX

Weidmüller Interface GmbH & Co. KG

Klingenbergstraße 26

D-32758 Detmold

Germany

www.weidmueller.com

Technical data

Rozměry a hmotnosti

| | | | |
|----------------|---------|---------------------|-------------|
| Hloubka | 16 mm | Hloubka (v palcích) | 0.6299 inch |
| Výška | 11.5 mm | Výška (v palcích) | 0.4528 inch |
| Šířka | 26 mm | Šířka (v palcích) | 1.0236 inch |
| Délka | 26 mm | Délka (v palcích) | 1.0236 inch |
| Čistá hmotnost | 3.68 g | | |

Shoda produktu s prostředím

| | |
|-------------------------------|---------------------|
| Stav souladu se směrnicí RoHS | Není ovlivněno |
| REACH SVHC | Ne SVHC nad 0,1 wt% |

Technické údaje

| | |
|---------------|---|
| Popis výrobku | Sada čepelí pro Mini-Duro-Stripax až AWG 20 na PTFE |
|---------------|---|

Nástroje k odizolování

| | | | |
|-------------------------|-------------------------|-------------------------|---------|
| Typ kabelu | Vodič s vlastní izolací | Max. průměr vodiče | 0.92 mm |
| Min. průměr vodiče | 0.88 mm | Délka odizolování, max. | 7 mm |
| Délka odizolování, min. | 3 mm | Barevný | Modrá |

Klasifikace

| | | | |
|-------------|-------------|-------------|-------------|
| ETIM 8.0 | EC001509 | ETIM 9.0 | EC001509 |
| ETIM 10.0 | EC001509 | ECLASS 14.0 | 21-04-48-91 |
| ECLASS 15.0 | 21-04-48-91 | | |