

Obrázek výrobku, Podobné ilustraci



Univerzální měřicí a signální oddělovací převodníky ACT 20X HUI-SAO-S/ SAO-LP lze jednotlivě konfigurovat. Zaznamenat z Ex zóny 0 lze teplotní signály z PT100 snímačů a termočlánků i analogové DC proudové a napěťové signály.

Na výstupní straně je pro bezpečnou zónu poskytnut volitelný proud/napětí (SAO-S) nebo 4 – 20 mA signály proudové smyčky (SAO-LP / SAO-S).

ACT20X-HUI-SAO-S má také reléový výstup pro konfiguraci prahu spínání.

Vestavěný kontakt upozornění je v tomto zařízení k dispozici pro vysílání upozornění v případě chyby. To usnadňuje hledání chyb a zvyšuje dostupnost systému.

Napájení signálního oddělovacího převodníku je buď vedeno z vestavěného napájecího zdroje (SAO-S) nebo případně přes výstupní proudovou smyčku (SAO-LP).

Zařízení pro montáž na lištu jsou navržena s jedním kanálem, a jsou volitelně k dispozici v šířkách 12,5 mm (SAO-LP) nebo 22,5 mm (SAO-S).

Všeobecné objednací údaje

Verze	EX signal isolating converter, Ex-output: U, I, R, S, Safe-output: 4-20mA/ relay, 1-channel
Číslo objednávky	8965490000
Typ	ACT20X-HUI-SAO-S
GTIN (EAN)	4032248785100
Množství	1 items

ACT20X-HUI-SAO-S

Weidmüller Interface GmbH & Co. KG

Klingenbergstraße 26
D-32758 Detmold
Germany

www.weidmueller.com

Technické údaje

Osvědčení

Schválení CE; CULUS; DETNORVER; FMEX; FUSAFETY; IECEXKEM; KEMAATEX

Certifikace DNVGL;

Schválení



ROHS Shoda

UL File Number Search [Web UL](#)

Č. osvědčení (cULus) E337701

Rozměry a hmotnosti

Hloubka	113.6 mm	Hloubka (v palcích)	4.4724 inch
Výška	119.2 mm	Výška (v palcích)	4.6929 inch
Šířka	22.5 mm	Šířka (v palcích)	0.8858 inch
Čistá hmotnost	202 g		

Teploty

Skladovací teplota	-20 °C...85 °C	Provozní teplota	-20 °C...60 °C
Vlhkost	0...95 % (bez kondenzace)		

Pravděpodobnost selhání

SIL PAPER	SIL certificate - PDF/ Cert_Weidmueller_070902_P0002_C005_V2R1.pdf (application/pdf)	SIL v souladu s IEC 61508	2
MTBF	74 a		

Shoda produktu s prostředím

Stav souladu se směrnicí RoHS	V souladu s výjimkou
Výjimka ze směrnice RoHS (je-li použitelné/známo)	7a, 7cl
REACH SVHC	Lead 7439-92-1
SCIP	2f6dd957-421a-46db-a0c2-cf1609156924

Assembling

Typ montáže	Zaklapávací montážní lišta	Nosná lišta	TS 35
Montážní pozice	vodorovně nebo svisle		

Výstup EX

Snímač	2-/3-/4drát, RTD: PT10, PT20, PT50, PT100, PT250, PT300, PT400, PT500, PT1000, Ni50, Ni100, Ni120, Ni1000, Termoelektrické články: B, E, J, K, N, R, S, T; v souladu s normou IEC 60584-1 a L,	Vstupní odpor	nastavitelné, 0...10 kΩ
--------	--	---------------	-------------------------

Technické údaje

	U v souladu s DIN43710, Potenciometr, Odpor: 0 – 12 k Ω		
Typ	jiskrově bezpečný obvod, aktivní (jako zdroj proudu) nebo pasivní (jako odváděč proudu)	Line resistance in measuring circuit	$\leq 50 \Omega$
Potenciometr	10 Ω ...10 k Ω	Sensor supply	21,4 až 16,5 V DC/0...20 mA
Vstupní napětí	s možností konfigurace, 0... 1 V DC, 0,2...1 V DC, 1...5 V DC, 0...(5)10 V, 2...10 V DC	Temperature input range	S možností konfigurace, PT100: -200...+850 °C, PT200: -200...+850 °C, PT1000: -200...+850 °C, NI100: -60°C...+250 °C, Ni120: -80 °C...+320 °C, NI1000: -60°C...+250 °C, B: +100...+1820 °C, E: (-100...+1000 °C), J: (-100...+1200 °C), K: (-180...+1372 °C), L: (-200...+900 °C), N: (-180... +1300 °C), R: (-50...+1760 °C), S: (-50...+1760 °C), T: (-200...+400 °C), U: (-200... +600 °C), W3: (0...+2300 °C), W5: (0...+2300 °C), LR: (-200...+800 °C)
Vstupní proud	0...20 mA, 4...20 mA	Vstupní odpor, napětí	> 10 M Ω při 600 mV, 2 M Ω @ 28 V
Vstupní odpor, proud	20 Ω + PTC 50 Ω		

Výstup (analogový)

Signal output	přímé nebo invertované	Typ (analogový výstup)	'aktivní', 'připojené řízení musí být pasivní'
Chování výstupu při snížení rozsahu poruchy	23 mA	Chování výstupu při zvýšení rozsahu poruchy	3.5 mA
Počet analogových výstupů	1	Zatěžovací odpor - proud (analogový výstup)	<600 Ω
Proud na výstupu (analogový výstup)	4...20 mA, s napájenou smýčkou, 0/4...20 mA, 0(4)...20 mA		

Výstup (stav)

Hysteresis	0,1 mA (prahová hodnota spínání)	Type	Status relay, 1 NC (beznapěťový)
Funkce výstrahy	Chyba zařízení, Bez napájecího napětí	Počet alarmových výstupů	1
Jmenovité spínací napětí	≤ 125 V AC / 110 V DC (bezpečný prostor) ≤ 32 V AC / 32 V DC (zóna 2)	Stejnoseměrný proud	$\leq 0,5$ A AC / 0,3 A DC (bezpečná zóna), $\leq 0,5$ A AC / 1 A DC (zóna 2)
Jmenovitý výkon	$\leq 62,5$ VA / 32 W (bezpečná oblast) ≤ 16 VA / 32 W (zóna 2)		

Výstup signalizace

Hysteresis	0,1 mA (prahová hodnota spínání)	Type	Status relay, 1 NC (beznapěťový)
Počet alarmových výstupů	1	Jmenovité spínací napětí	≤ 125 V AC / 110 V DC (bezpečný prostor)

Technické údaje

Stejnosměrný proud	≤ 0,5 A AC / 0,3 A DC (bezpečná zóna), ≤ 0,5 A AC / 1 A DC (zóna 2)	Jmenovitý výkon	≤ 32 V AC / 32 V DC (zóna 2) ≤ 62,5 VA / 32 W (bezpečná oblast) ≤ 16 VA / 32 W (zóna 2)
--------------------	---	-----------------	---

Obecné údaje

Typ připojení	Šroubové připojení	Vlhkost	0...95 % (bez kondenzace)
Stupeň krytí	IP20	Napájecí napětí	19,2 – 31,2 V DC
Konfigurace	Se softwarem FDT/DTM, Vyžaduje konfigurační adaptér 8978580000 CBX200 USB	Provozní nadmořská výška	≤ 2000 m

Koordinace izolace

Normy EMC	EN 61326-1	Standardy	EN 61010-1
Závažnost znečištění	2	Izolační napětí	2,6 kV (vstup / výstup)
Jmenovité napětí	300 V		

Údaje o Ex aplikacích (ATEX)

ATEX - označování plynu	II (1) G [Ex ia Ga] IIC/IIB/IIA	ATEX - označování prachu	II (1) D [Ex ia Da] IIIC, I (M1) [Ex ia Ma] I
IECEx - označování plynu	Ex ec nC IIC T4 Gc, [Ex ia Ga] IIC/IIB/IIA	Místo instalace	Zařízení nainstalované v bezpečné oblasti, zóna 2

Data připojení

Typ připojení	Šroubové připojení	Utahovací moment, min.	0.4 Nm
Utahovací moment, max.	0.6 Nm	Rozsah sevření, jmenovité připojení	2.5 mm ²
Upínací rozsah, min.	0.25 mm ²	Upínací rozsah, max.	2.5 mm ²
Průřez propojení AWG, min.	AWG 26	Průřez propojení AWG, max.	AWG 12

Záruka

Časový interval	3 roky
-----------------	--------

Popis součástek

Popis produktu	<p>Přístroj ACT20X-HUI-SAO-S přenáší analogové signály z nebezpečných oblastí bezpečně galvanicky oddělených do oblastí bez nebezpečí výbuchu nebo s menším nebezpečím výbuchu. Za tímto účelem jsou vstupní obvody navrženy jako jiskrově bezpečné.</p> <p>Vlastnosti</p> <ul style="list-style-type: none"> • Konfigurace a diagnóza pomocí softwaru FDT/DTM „WI-Manager“. • Stroj lze instalovat v bezpečné oblasti a v zóně 2 / divizi 2 a přijímat signály ze zóny 0, 1, 2, 20, 21 a 22, jakož i třídy I/II/III, divize 1, skupiny A-G. • Aktivní nebo pasivní signálové vstupy pro RTD, TC, potenciometr, V a mA jsou kompletně elektricky oddělené. • Přístroj automaticky rozpozná, zda je připojen aktivní nebo pasivní proudový signál. • Jako kompenzace studených spojů pro vstup signálu TC se použije buď interní kompenzace studených spojů, nebo pro ještě vyšší přesnost externí svorka pro kompenzaci studeného konce. • Rozšířená samodiagnostika: Monitorování chybových událostí (např. porušení kabelu) pomocí stavového relé. • Přední LED ukazuje provozní stav a závadu. • Třícestné galvanické oddělení mezi vstupem, výstupem a zdrojem napájení.
----------------	--

Technické údaje**Klasifikace**

ETIM 8.0	EC002653	ETIM 9.0	EC002653
ETIM 10.0	EC002653	ECLASS 14.0	27-21-01-20
ECLASS 15.0	27-21-01-20		

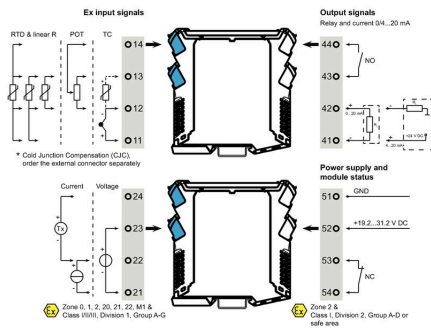
ACT20X-HUI-SAO-S

Weidmüller Interface GmbH & Co. KG
 Klingenbergstraße 26
 D-32758 Detmold
 Germany

Nákresy

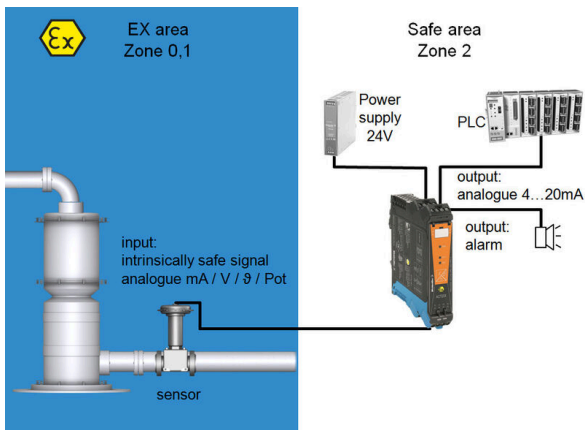
www.weidmueller.com

Connection diagram

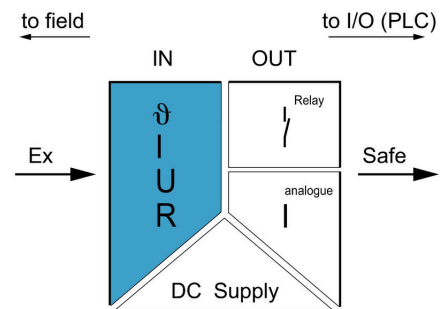


Limit value setting options

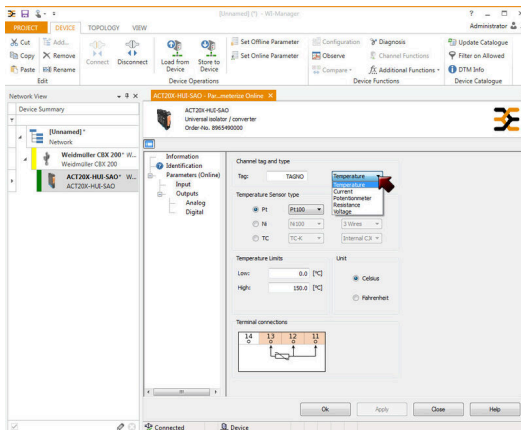
Aplikace



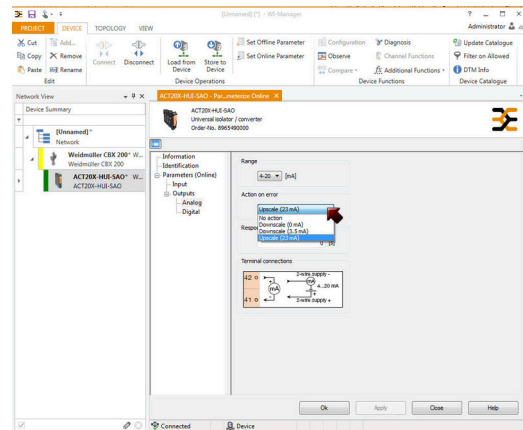
Block diagram



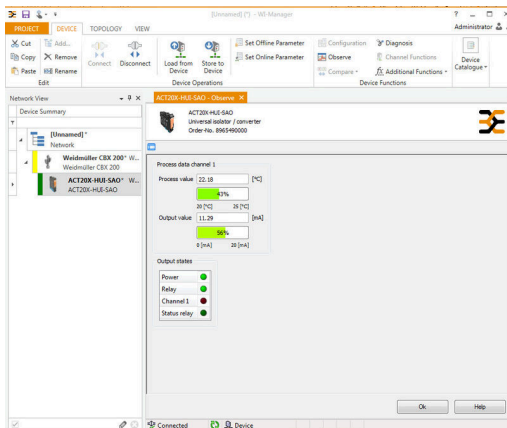
Nákresy



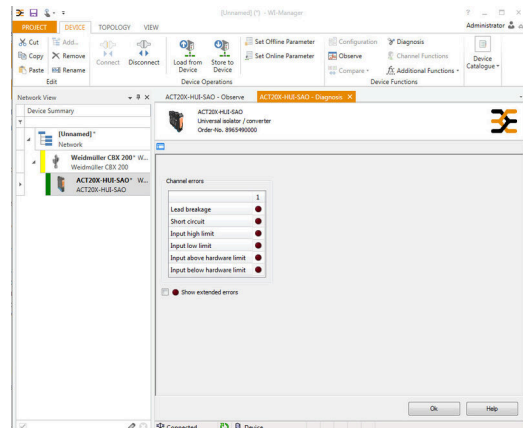
screenshot of input configuration with FDT2 / DTM software



screenshot of output configuration with FDT2 / DTM software

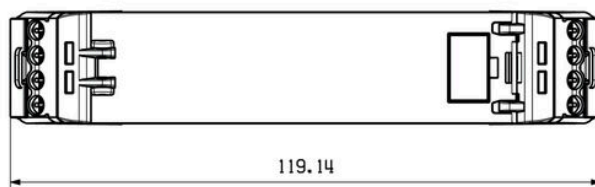
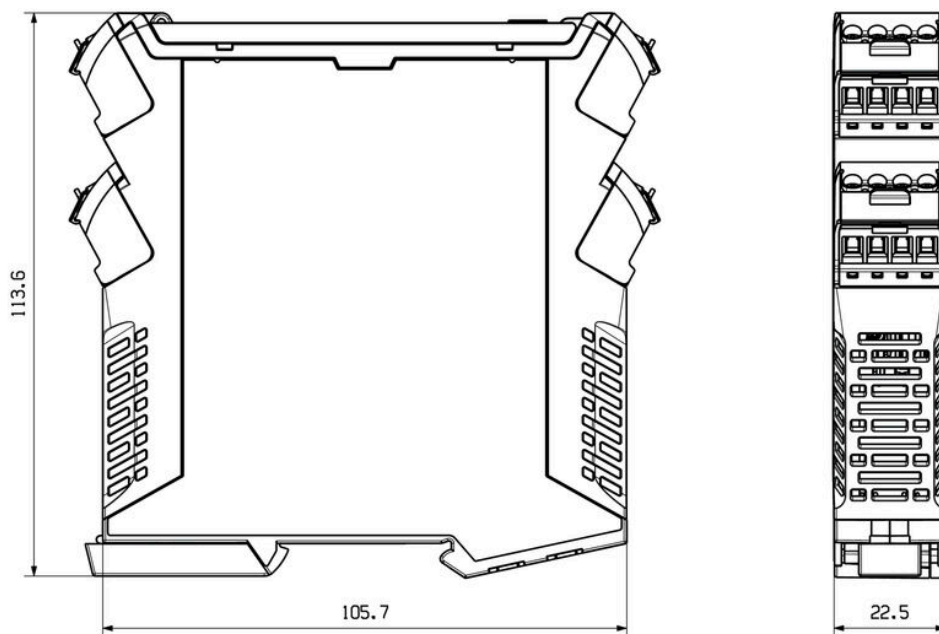


screenshot of "observe" with FDT2 / DTM software



screenshot of "observe" with FDT2 / DTM software

Nákresy



Dimensioned drawing



Removable terminals with coding

ACT20X-HUI-SAO-S

Weidmüller Interface GmbH & Co. KG
Klingenbergstraße 26
D-32758 Detmold
Germany

www.weidmueller.com

Příslušenství

Konfigurační rozhraní



Všeobecné objednací údaje

Typ	CBX200 USB	Verze
Číslo	8978580000	
objednávky		
GTIN (EAN)	4032248813759	
Množství	1 ST	

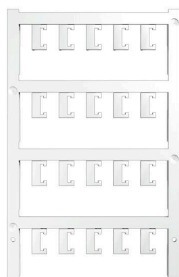
Kompensace studeného konce, svorky



Všeobecné objednací údaje

Typ	ACT20X-CJC-HTI-S PRT 2 1	Verze
Číslo	1160650000	(CJC) cold-junction compensation terminal for ACT20X thermal
objednávky		module, built-in PT100 sensor, Labelling for channel 2 (21, 22, 23,
GTIN (EAN)	4032248948352	24)
Množství	1 ST	

Prázdné



ESG je vyzkoušený štítek ve formátu MultiCard pro řadu rozšířených elektrických zařízení. Výsledkem je vysoce kvalitní kontrastní označení zařízení.

K dispozici jsou různé typy pro zařízení od výrobců, jako jsou Siemens, ABB, Beckhoff atd.

Stručný přehled výhod:

- Štítky pro všestranné využití - samolepicí nebo připevňovací štítky, v závislosti na typu
 - Pro sekvenční zařízení, např. ochranné kabelové jističe, dodáváme ESG štítky pro připnutí k liště na značky
 - Individuální kvalita laserového tisku podle specifikací
- Pro vlastní potisk: Prosíme zašlete nám soubor pro náš software na značení M-Print PRO nebo M-Print PRO Online (bez instalace) s vašimi požadavky na značení.

ACT20X-HUI-SAO-S

Weidmüller Interface GmbH & Co. KG
Klingenbergstraße 26
D-32758 Detmold
Germany

www.weidmueller.com

Příslušenství**Všeobecné objednávací údaje**

Typ	ESG 6.6/20 BHZ 5.00/04	Verze
Číslo objednávky	1082540000	ESG, Značky na přístroje x 20 mm, PA 66, Barevný: Bílá, lze zapojit
GTIN (EAN)	4032248845439	
Množství	200 ST	
Typ	ESG 8/13.5/43.3 SAI AU	Verze
Číslo objednávky	1912130000	ESG, Značky na přístroje x 13.5 mm, PA 66, Barevný: Transparentní, lze zapojit
GTIN (EAN)	4032248541164	
Množství	5 ST	