

## ACT20X-2HTI-2SAO-S



Teplotní převodníky ACT20X-HTI-SAO / 2HTI-2SAO zaznamenávají teploty z PT100 snímačů a termočlánků z Ex zóny 0. Na vstupní straně lze také připojit proudové smyčky od 0(4) do 20 mA.

Na výstupní straně jsou pro bezpečnou zónu k dispozici aktivní a pasivní proudové smyčky.

Vestavěné kontakty upozornění vyšlou upozornění v případě chyby; to usnadňuje hledání chyb a zvyšuje dostupnost systému.

Oddělovače výstupu proudu k montáži na lištu jsou volitelně k dispozici v jedno nebo dvoukanálové verzi.

Díky pouhým 11 mm na kanál tyto přístroje potřebují jen málo prostoru v rozvaděči.

### Všeobecné objednací údaje

Verze	Převodník izolující EX signál, Ex-vstup: I,9, Bezpečný výstup: 4–20 mA, 2kanálový, Vstup : Teplota, 4-20 mA, EX, Výstup : 4-20 mA, Bezpečnost
Číslo objednávky	<a href="#">8965480000</a>
Typ	ACT20X-2HTI-2SAO-S
GTIN (EAN)	4032248785094
Množství	1 items

## ACT20X-2HTI-2SAO-S

**Weidmüller Interface GmbH & Co. KG**  
 Klingenbergstraße 26  
 D-32758 Detmold  
 Germany

www.weidmueller.com

## Technické údaje

### Osvědčení

Schválení CE; CULUS; DETNORVER; FMEX; FUSAFETY; IECEXKEM; KEMAATEX

Certifikace DNVGL;

Schválení



ROHS Shoda

UL File Number Search [Web UL](#)

Č. osvědčení (cULus) E337701

### Rozměry a hmotnosti

Hloubka	113.6 mm	Hloubka (v palcích)	4.4724 inch
Výška	119.2 mm	Výška (v palcích)	4.6929 inch
Šířka	22.5 mm	Šířka (v palcích)	0.8858 inch
Čistá hmotnost	180 g		

### Teploty

Skladovací teplota	-20 °C...85 °C	Provozní teplota	-20 °C...60 °C
Vlhkost	0...95 % (bez kondenzace)		

### Pravděpodobnost selhání

SIL PAPER	SIL certificate - PDF/ Cert_Weidmueller_070902_P0002_C003_V2R1.pdf (application/pdf)	SIL v souladu s IEC 61508	2
MTBF	111 a		

### Shoda produktu s prostředím

Stav souladu se směrnici RoHS	V souladu s výjimkou
Výjimka ze směrnice RoHS (je-li použitelné/známo)	7a, 7cl
REACH SVHC	Lead 7439-92-1
SCIP	2f6dd957-421a-46db-a0c2-cf1609156924

### Assembling

Typ montáže	Zaklapávací montážní lišta	Nosná lišta	TS 35
Montážní pozice	vodorovně nebo svisle		

### Výstup EX

Snímač	2-/3-/4drát, RTD: PT10, PT20, PT50, PT100, PT250, PT300, PT400, PT500, PT1000, Ni50, Ni100, Ni120, Ni1000, Termoelektrické články: B, E, J, K, N, R, S, T; v souladu	Typ	jiskrově bezpečný obvod, RTD, TC, DC (mA, V)
--------	--	-----	--

## ACT20X-2HTI-2SAO-S

**Weidmüller Interface GmbH & Co. KG**

Klingenbergstraße 26

D-32758 Detmold

Germany

www.weidmueller.com

## Technické údaje

	s normou IEC 60584-1 a L, U v souladu s DIN43710		
Line resistance in measuring circuit	≤ 50 Ω	Temperature input range	S možností konfigurace, PT100: -200...+850 °C, PT200: -200...+850 °C, PT1000: -200...+850 °C, NI100: -60°C...+250 °C, Ni120: -80 °C...+320 °C, NI1000: -60°C...+250 °C, B: +100...+1820 °C, E: (-100...+1000 °C), J: (-100...+1200 °C), K: (-180...+1372 °C), L: (-200...+900 °C), N: (-180... +1300 °C), R: (-50...+1760 °C), S: (-50...+1760 °C), T: (-200...+400 °C), U: (-200... +600 °C), W3: (0...+2300 °C), W5: (0...+2300 °C), LR: (-200...+800 °C)
Vstupní proud	0...20 mA, 4...20mA	Vstupní odpor, proud	20 Ω + PTC 50 Ω
<b>Výstup</b>			
Počet výstupů	2	Proud impedance zátěže	≤ 600 Ω
Vliv zatěžovacího odporu	≤ 0,01 % rozsahu / 100 Ω	Type	aktivní (jako zdroj proudu) nebo pasivní (jako odváděč proudu)
Výstupní proud	0...23 mA, konfigurovatelný: 0...20 / 4...20 / 20...0 / 20...4 mA, nastavitelné dolů (3,5 mA) / nahoru (23 mA) při chybě	Mezní výstupní signál	3,8...20,5 mA / 0...20,5 mA (v závislosti na řadě)
<b>Výstup (stav)</b>			
Type	Status relay, 1 NC (beznapěťový)	Funkce výstrahy	Chyba zařízení, Bez napájecího napětí
Jmenovité spínací napětí	≤ 125 V AC / 110 V DC (bezpečný prostor) ≤ 32 V AC / 32 V DC (zóna 2)	Stejnoseměrný proud	≤ 0,5 A AC / 0,3 A DC (bezpečná zóna), ≤ 0,5 A AC / 1 A DC (zóna 2)
Jmenovitý výkon	≤ 62,5 VA / 32 W (bezpečná oblast) ≤ 16 VA / 32 W (zóna 2)		
<b>Obecné údaje</b>			
Typ připojení	Šroubové připojení	Vlhkost	0...95 % (bez kondenzace)
Stupeň krytí	IP20	Napájecí napětí	19,2 – 31,2 V DC
Čas odezvy	≤ 400 ms (s proudem), ≤ 1 s (s teplotou)	Konfigurace	Se softwarem FDT/DTM, Vyžaduje konfigurační adaptér 8978580000 CBX200 USB
Provozní nadmořská výška	≤ 2000 m		
<b>Koordinace izolace</b>			
Normy EMC	EN 61326-1	Standardy	EN 61010-1
Izolační napětí	2,6 kV (vstup / výstup)	Jmenovité napětí	300 V

## ACT20X-2HTI-2SAO-S

**Weidmüller Interface GmbH & Co. KG**  
 Klingenbergstraße 26  
 D-32758 Detmold  
 Germany

www.weidmueller.com

## Technické údaje

### Údaje o Ex aplikacích (ATEX)

ATEX - označování plynu	II (1) G [Ex ia Ga] IIC/IIB/IIA	IECEx - označování prachu	[Ex ia Da] IIIC
ATEX - označování prachu	II (1) D [Ex ia Da] IIIC, I (M1) [Ex ia Ma] I	IECEx - označování plynu	Ex ec nC IIC T4 Gc, [Ex ia Ga] IIC/IIB/IIA
Místo instalace	Zařízení nainstalované v bezpečné oblasti, zóna 2		

### Data připojení

Typ připojení	Šroubové připojení	Utahovací moment, min.	0.4 Nm
Utahovací moment, max.	0.6 Nm	Rozsah sevření, jmenovité připojení	2.5 mm <sup>2</sup>
Upínací rozsah, min.	0.25 mm <sup>2</sup>	Upínací rozsah, max.	2.5 mm <sup>2</sup>
Průřez propojení AWG, min.	AWG 26	Průřez propojení AWG, max.	AWG 12

### Záruka

Časový interval	3 roky
-----------------	--------

### Popis součástek

Popis produktu	<p>Přístroje řady ACT20X-HTI-SAO-S přenášejí analogové signály galvanicky oddělené z nebezpečných prostor do bezpečného prostoru. Za tímto účelem jsou vstupní obvody navrženy jako jiskrově bezpečné.</p> <p>Vlastnosti</p> <ul style="list-style-type: none"> <li>• Konfigurace a diagnóza pomocí softwaru FDT/DTM „WI-Manager“.</li> <li>• Stroj lze instalovat v bezpečné oblasti a v zóně 2 / divizi 2 a přijímat signály ze zóny 0, 1, 2, 20, 21 a 22, jakož i třídy I/II/III, divize 1, skupiny A-G.</li> <li>• Pasivní vstupy pro signály RTD, TC a mA jsou vyrobeny pro jeden nebo dva kanály a jsou zcela elektricky izolované.</li> <li>• Dvoukanálová verze je vhodná k použití jako rozdělovač signálu.</li> <li>• Jako kompenzace studených spojů pro vstup signálu TC se použije buď interní kompenzace studených spojů, nebo pro ještě vyšší přesnost externí svorka pro kompenzaci studeného konce.</li> <li>• Rozšířená samodiagnostika: Monitorování chybových událostí (např. porušení kabelu) pomocí stavového relé.</li> <li>• Přední LED ukazuje provozní stav a závadu.</li> <li>• Třícestné galvanické oddělení mezi vstupem, výstupem a zdrojem napájení.</li> </ul>
----------------	--

### Klasifikace

ETIM 8.0	EC002919	ETIM 9.0	EC002919
ETIM 10.0	EC002919	ECLASS 14.0	27-21-01-29
ECLASS 15.0	27-21-01-29		

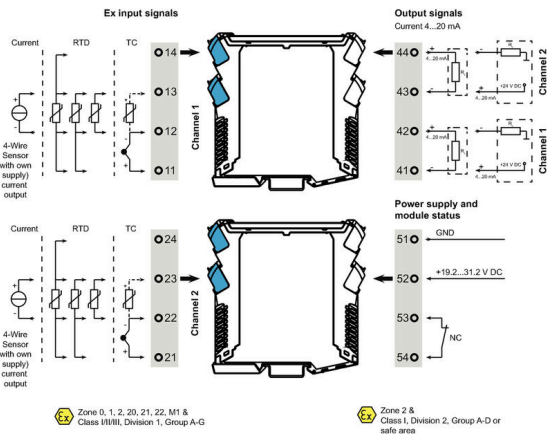
## ACT20X-2HTI-2SAO-S

**Weidmüller Interface GmbH & Co. KG**  
 Klingenbergstraße 26  
 D-32758 Detmold  
 Germany

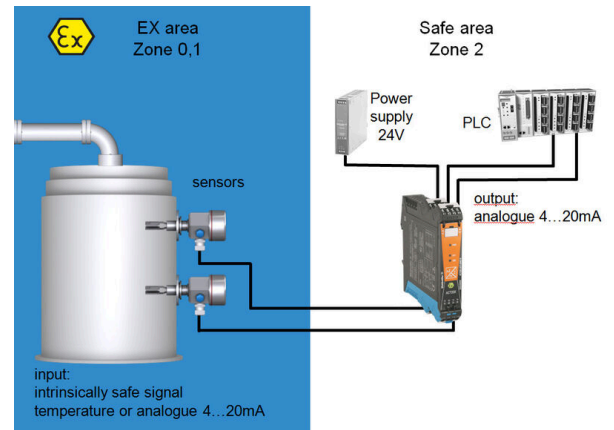
## Nákresy

www.weidmueller.com

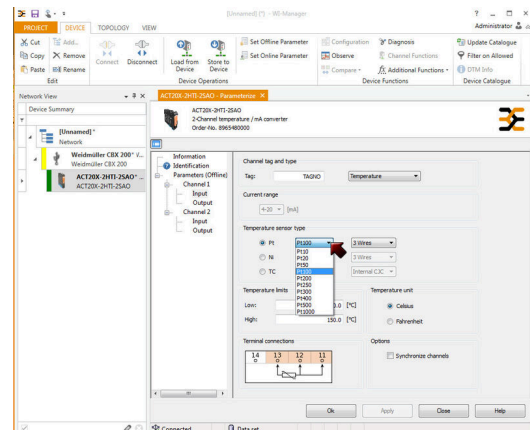
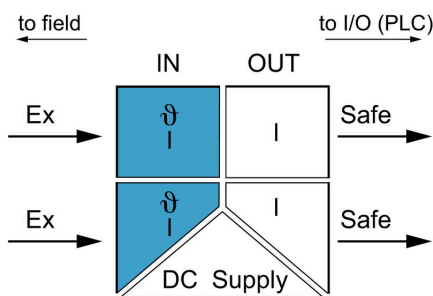
### Connection diagram

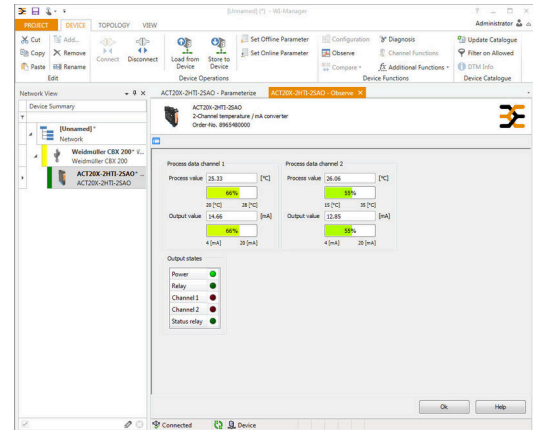
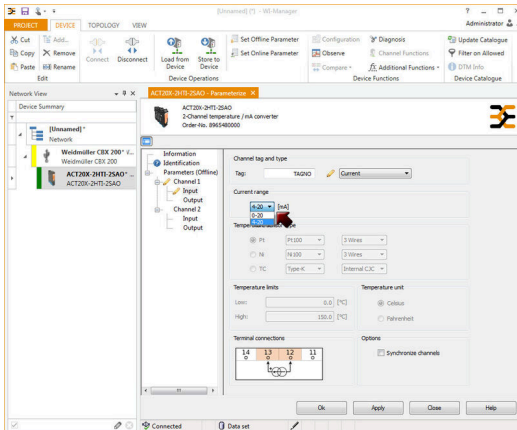


### Aplikace



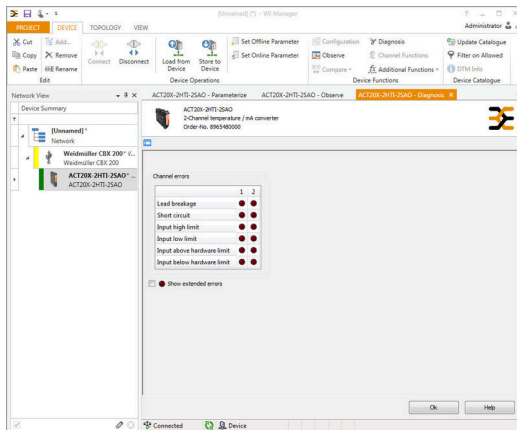
### Block diagram



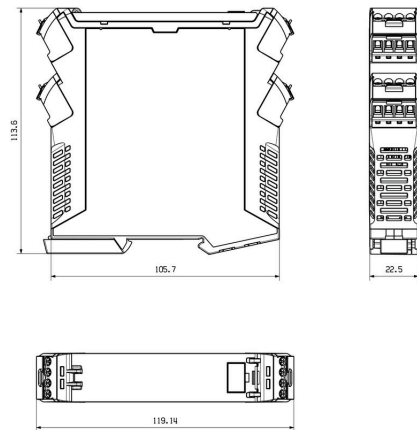


screenshot of current configuration with FDT2 / DTM software

### Rozměrový výkres



screenshot of "observe" with FDT2 / DTM software





Removable terminals with coding

## ACT20X-2HTI-2SAO-S

**Weidmüller Interface GmbH & Co. KG**  
 Klingenbergstraße 26  
 D-32758 Detmold  
 Germany

www.weidmueller.com

## Příslušenství

### Konfigurační rozhraní



### Všeobecné objednací údaje

Typ	CBX200 USB	Verze
Číslo	<a href="#">8978580000</a>	
objednávky		
GTIN (EAN)	4032248813759	
Množství	1 ST	

### Kompensace studeného konce, svorky



### Všeobecné objednací údaje

Typ	ACT20X-CJC-HTI-S PRT 1 1	Verze
Číslo	<a href="#">1160640000</a>	(CJC) cold-junction compensation terminal for ACT20X thermal module, built-in PT100 sensor, Labelling for channel 1 (11,12,13,14)
objednávky		
GTIN (EAN)	4032248948345	
Množství	1 ST	
Typ	ACT20X-CJC-HTI-S PRT 2 1	Verze
Číslo	<a href="#">1160650000</a>	(CJC) cold-junction compensation terminal for ACT20X thermal module, built-in PT100 sensor, Labelling for channel 2 (21, 22, 23, 24)
objednávky		
GTIN (EAN)	4032248948352	
Množství	1 ST	

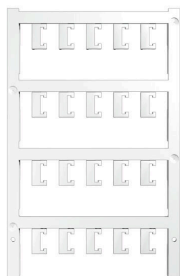
## ACT20X-2HTI-2SAO-S

**Weidmüller Interface GmbH & Co. KG**  
 Klingenbergstraße 26  
 D-32758 Detmold  
 Germany

www.weidmueller.com

## Příslušenství

### Prázdné



ESG je vyzkoušený štítek ve formátu MultiCard pro řadu rozšířených elektrických zařízení. Výsledkem je vysoce kvalitní kontrastní označení zařízení.

K dispozici jsou různé typy pro zařízení od výrobců, jako jsou Siemens, ABB, Beckhoff atd.

Stručný přehled výhod:

- Štítky pro všestranné využití - samolepicí nebo připevňovací štítky, v závislosti na typu
  - Pro sekvenční zařízení, např. ochranné kabelové jističe, dodáváme ESG štítky pro připnutí k liště na značky
  - Individuální kvalita laserového tisku podle specifikací
- Pro vlastní potisk: Prosíme zašlete nám soubor pro náš software na značení M-Print PRO nebo M-Print PRO Online (bez instalace) s vašimi požadavky na značení.

### Všeobecné objednávací údaje

Typ	ESG 6.6/20 BHZ 5.00/04	Verze
Číslo	<a href="#">1082540000</a>	ESG, Značky na přístroje x 20 mm, PA 66, Barevný: Bílá, lze zapojit
objednávky		
GTIN (EAN)	4032248845439	
Množství	200 ST	
Typ	ESG 8/13.5/43.3 SAI AU	Verze
Číslo	<a href="#">1912130000</a>	ESG, Značky na přístroje x 13.5 mm, PA 66, Barevný: Transparentní, lze zapojit
objednávky		
GTIN (EAN)	4032248541164	
Množství	5 ST	