

Produkt již není k dispozici, Datový list pouze k informačním účelům

Podobné ilustraci



WAS/WAZ6 TTA je univerzální převodník a nouzové vypínací zařízení konfigurovatelné přes PC. Kombinuje funkce oddělení, přenosu, linearizace a nouzového vypnutí v jediném modulu.

Díky těmto výjimečným charakteristikám a vynikající konfigurovatelnosti je TTA opravdu unikátní.

Stabilní a přesné funkce TTA při širokém rozsahu napětí a okolní teploty. Je kompatibilní se všemi standardními typy snímačů.

- Univerzální vstupní signály: teplotní signály jako jsou odporový teploměr, termočlánek, potenciometr, frekvenční převodník, DC napěťové signály a proudové signály.
- Napájení ze smyčky nebo nasivní vstup
- Široký rozsah napájení: 18 – 264 V AC/DC
- Uživatelem definovaná linearizace
- Vstupy a výstupy lze konfigurovat pomocí PC
- Kombinovaný analogový a reléový výstup
- Rozsah okolní teploty: -40 °C až 70 °C

K připojení k PC se používá rozhraní CBX200 USB.

WAS/WAZ6 TTA je také volitelně k dispozici s certifikacemi ATEX Zóna 2 a UL C1D2.

Všeobecné objednávací údaje

Verze	Vstup : EX, univerzální U, I, R, 9, Výstup : I/U univerzální, 2 x relé
Číslo objednávky	8964310000
Typ	WAS6 TTA EX
GTIN (EAN)	4032248782277
Množství	1 items
Stav objednávky	Tento produkt v budoucnu už nebude k dispozici.
K dispozici do	2023-12-30T00:00:00+01:00
Alternativní výrobek	ACT20P-PRO DCDC II-S

Technické údaje

Osvědčení

Schválení



ROHS	Shoda
UL File Number Search	Web UL
Č. osvědčení (cULus)	E141197
Číslo certifikátu (cULusEX)	E223527

Rozměry a hmotnosti

Hloubka	112.4 mm	Hloubka (v palcích)	4.4252 inch
Šířka	45 mm	Šířka (v palcích)	1.7716 inch
Délka	100 mm	Délka (v palcích)	3.937 inch
Čistá hmotnost	265 g		

Teploty

Skladovací teplota	-40 °C...85 °C	Provozní teplota	0 °C...70 °C
Vlhkost při provozní teplotě	0...95 % (bez kondenzace)	Vlhkost	5...95 %, bez kondenzace

Pravděpodobnost selhání

SIL v souladu s IEC 61508	Žádné	MTTF	138 a
---------------------------	-------	------	-------

Shoda produktu s prostředím

Stav souladu se směrnicí RoHS	V souladu s výjimkou
Výjimka ze směrnice RoHS (je-li použitelné/známo)	7a, 7cl
REACH SVHC	Lead 7439-92-1, 6,6'-di-tert-butyl-2,2'-methylenedi-p-cresol 119-47-1
SCIP	c2a21576-d875-4548-ae68-5e7f85ddf0c7

Vstup

Snímač	Termoelektrické články: B, E, J, K, L, N, R, S, T (IEC 60584), PT100, PT1000, (EN 60571) Ni100, Ni1000, (JIS1604), Cu10, Cu25, Cu50, Cu100 (DIN 43760) 2-/3-/4drát	Počet vstupů	1
Vstupní frekvence	nastavitelné, 2 Hz...100 kHz	Potenciometr	10...50 Ω, 50...100 Ω, 100...200 Ω, 200...400 Ω, 400...800 Ω, 800 Ω...2 kΩ, 2...6.5 kΩ, 6.5...100 Ω
Sensor supply	24 V DC / 22 mA	Vstupní napětí	-200...500 mV (min. 4 mV odstup), -20...50 V DC (min. 0,5 V odstup)
Temperature input range	S možností konfigurace, B: +100...+1820 °C, E: -270...+1000 °C, J: -270... +1200 °C, K: -150...+1372 °C, L: +100...+900 °C, N: -180...+1300 °C, R: -50... +1768 °C, S: -50...+1768 °C, T: -270...+400 °C, U:	Odpor	10 Ω...5 kΩ

Technické údaje

	-200...+600 °C, Uživatelem definované		
Vstupní proud	-20...50 mA (min. interval 0,4 mA)		

Výstup

Proud impedance zátěže	≤ 600 Ω, @ max 23mA
------------------------	---------------------

Výstup (digitální)

Rated switching current	0,1 A	Trvalý proud	2 A
Počet digitálních výstupů	2	Max. spínací napětí, AC	0 V
Typ	2 x 1 CO kontakt (pozlacený), Procesní alarmy (4x) s hysterezí, s (nastavitelným) zpožděním času poplachu 0–180 s	Funkce alarmu	Horní a spodní mezní hodnota, rozsah, Teplota nad hranicí, Režim výstrahy: prodleva, zapnutí nebo vypnutí/zapnutí, Lze aktivovat funkci podržení, Se zpožděním 0...4200 s

Výstup (analogový)

Signal output	přímé nebo invertované	Funkce přenosu	Lineární, x1/2, x3/2, x5/2 nebo uživatelem definovaná křivka (101 bodů)
Napětí na výstupu (analogový výstup)	adjustable between -10...+10 V (min. span 2.5 V)	Zatěžovací odpor - napětí (analogový výstup)	> 10 kΩ při 0...10 V / > 20 kΩ při -10...+10 V
Počet analogových výstupů	1	Zatěžovací odpor - proud (analogový výstup)	<700 Ω
Proud na výstupu (analogový výstup)	Nastavitelné v rozsahu 0...20 mA (min. odstup 5 mA)		

Obecné údaje

Přesnost	<0,1 % rozpětí (DC, RTD); 0,2 % rozpětí (nebo 1 °C) + porucha CJ	Stupeň krytí	IP20
Napájecí napětí	24...240 V AC/DC; 24...36 V AC / 24...50 V DC (ATEX zóna 2)	Long-term drift	0
Čas odezvy	50 ms až 1 s (RTD, mV vstupy), 110 ms až 1 sec (V, mA vstupy)	Power consumption	< 3,5 W
Teplotní součinitel	<0,1 % / K (DC, RTD); <0,1 % FSR / K + CJ chyba 0,07 °C/K (termočlánky)	Jmenovitá spotřeba energie	1.5 VA
Konfigurace	Pomocí Window softwaru zdarma, TTA Set Software, Vyžaduje konfigurační adaptér 8978580000 CBX200 USB		

Koordinace izolace

Impulse withstand voltage	6 kV	Normy EMC	EN 55011, EN 61000-6
Kategorie rázového napětí	III	Závažnost znečištění	2
Izolační napětí	2,5 kV	Jmenovité napětí	300 V

Technické údaje

Údaje o Ex aplikacích (ATEX)

Označování	II 3 G Ex nA nC IIC T4 Gc
------------	---------------------------

Data připojení

Typ připojení	Šroubové připojení	Délka odizolování, jmenovité připojení	7 mm
Utahovací moment, min.	0.4 Nm	Utahovací moment, max.	0.5 Nm
Rozsah sevření, jmenovité připojení	2.5 mm ²	Upínací rozsah, min.	0.5 mm ²
Upínací rozsah, max.	2.5 mm ²		

Důležitá poznámka

Informace o produktu WAS/WAZ6 TTA je univerzální převodník a nouzové vypínací zařízení konfigurovatelné přes PC. Kombinuje funkce oddělení, přenosu, linearizace a nouzového vypnutí v jediném modulu. Díky těmto výjimečným charakteristikám a vynikající konfigurovatelnosti je TTA opravdu unikátní. Stabilní a přesné funkce TTA při širokém rozsahu napětí a okolní teploty. Je kompatibilní se všemi standardními typy snímačů.

- Univerzální vstupní signály: teplotní signály jako jsou odporový teploměr, termočlánek, potenciometr, frekvenční převodník, DC napěťové signály a proudové signály.
- Napájení ze smyčky nebo nasivní vstup
- Široký rozsah napájení: 18 – 264 V AC/DC
- Uživatelem definovaná linearizace
- Vstupy a výstupy lze konfigurovat pomocí PC
- Kombinovaný analogový a reléový výstup
- Rozsah okolní teploty: -40 °C až 70 °C

K připojení k PC se používá rozhraní CBX200 USB.

WAS/WAZ6 TTA je také volitelně k dispozici s certifikacemi ATEX Zóna 2 a UL C1D2.

Klasifikace

ETIM 8.0	EC002653	ETIM 9.0	EC002653
ETIM 10.0	EC002653	ECLASS 14.0	27-21-01-20
ECLASS 15.0	27-21-01-20		

Listy specifikací zakázky

Dlouhá specifikace	Univerzální oddělovací převodníky a nouzová vypínací zařízení, pro aplikace Ex zóny 2; lze nakonfigurovat přes PC Univerzální oddělovací převodníky a nouzová vypínací zařízení v šířce 45 mm, s externím napájením pro napětí a snímače, pro přenos a oddělení analogového DC proudu -20 až 50 mA, napětí -200 až 500 mV/ -20 až 50 V, 2-/3-/4-vodičové RTD, rezistory, termočlánky podle IEC 584, frekvence do 100 kHz (2-/3-vodičové snímače). Dva přepínací výstupy (přepínací kontakt) jsou k dispozici pro alarmy na výstupní straně. Analogové DC napěťové (-10 až +10 V) a proudové	Krátká specifikace	Univerzální oddělovací převodníky a nouzová vypínací zařízení, pro aplikace Ex zóny 2; lze nakonfigurovat přes PC Univerzální oddělovací převodníky a nouzová vypínací zařízení v šířce 45 mm, s externím napájením pro napětí a snímače, pro přenos a oddělení analogového DC proudu -20 až 50 mA, napětí -200 až 500 mV/ -20 až 50 V, 2-/3-/4-vodičové RTD, rezistory, termočlánky podle IEC 584, frekvence do 100 kHz (2-/3-vodičové snímače). Dva přepínací výstupy (přepínací kontakt) jsou k dispozici pro alarmy na výstupní straně. Analogové DC napěťové (-10 až +10 V) a proudové
--------------------	--	--------------------	--

Technické údaje

(0 až 20 mA) signály jsou k dispozici na straně výstupu.
Komponent lze nakonfigurovat přes PC pomocí vlastního TTA-Set softwaru.
Přídavný kryt pro instalaci na montážní lištu TS35 DIN
Rozměry (D x Š x V): 100 x 45 x 112,4 mm
Šroubové připojení / Jmenovitý průřez 2,5 mm²
Stupeň krytí: IP 20
Vstup až 50 -20 mA
-200 až 500 mV / -10 až +10 V
PT100, PT1000, Ni100, Ni1000, Cu10/25/50/100 2-/3-/4-vodičové

odpor 10 Ohm až 5 kOhm/ Potenciometr 100 Ohm až 100 kOhm
termočlánky - typy B, E, J, K, N, R, S, T

Frekvence 2 Hz až 100 kHz (2-/3-vodičové snímače)
Snímač - napájení 24 V DC / 22 mA
Výstup analogový 0 až 20 mA / nastavitelný -10 až +10 V/ nastavitelný reléový výstup / alarm 2 přepínací kontakty, pevné pozlacené 250 V AC při 3 A / 30 V DC při 2 A
Zatěžovací odpor < 700 Ohm/ proud / >10 kOhm/ napětí Chyba při přenosu
Čas odezvy 10 až 90 % < 0,1 % v. E. (DC, RTD)
Pomocné napájení 24-240 V AC/DC < 50 ms - 1 s nastavitelné

24-36 V AC / 24-50 V DC (zóna 2) Ztráta výkonu cca 3,5 W Okolní teplota - rozpětí -25 °C až +70 °C
Oddělení EN 50178, bezpečné 3-cestné oddělení až do 6 kV AC/DC všech obvodů mezi sebou
Zkušební napětí

(0 až 20 mA) signály jsou k dispozici na straně výstupu.
Komponent lze nakonfigurovat přes PC pomocí vlastního TTA-Set softwaru.

Technické údaje

2,5 kV vstup proti výstupu,
proti pomocnému napájení
Jmenovité

napětí

300 V AC/DC

kategorie přepětí III a

stupeň znečištění 2

Certifikace cULus,

cULusEX C1D2, ATEX

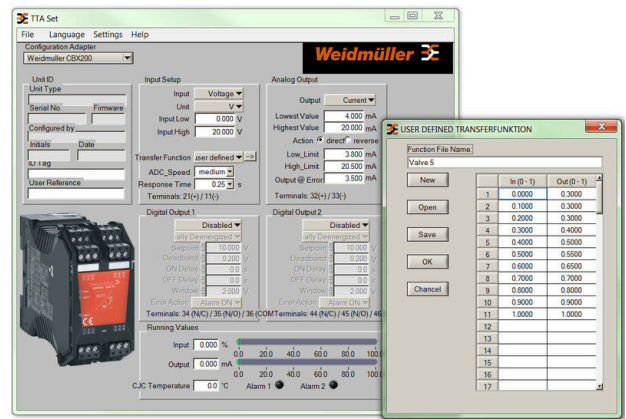
Zone 2, GL

Typ

WAS6 TTA EX



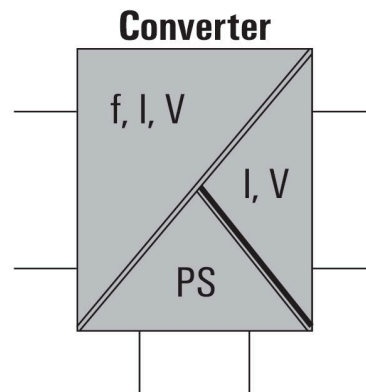
Screenshot of TTA Set software



example of user defined transfer function for assigning customized output values

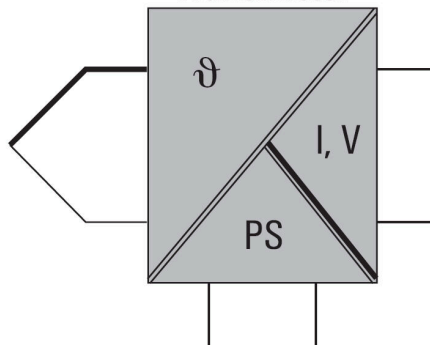


connection to your PC

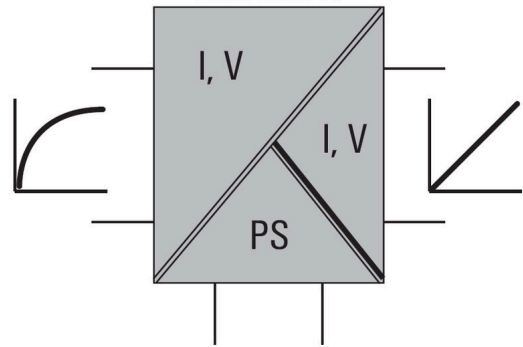


Nákresy

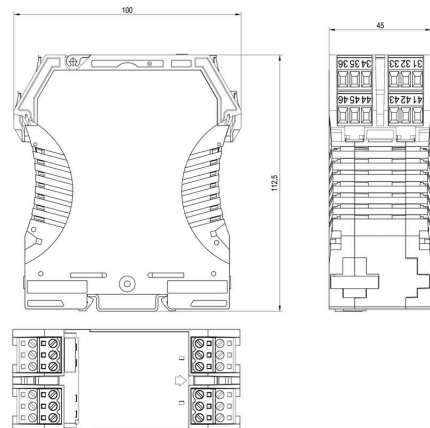
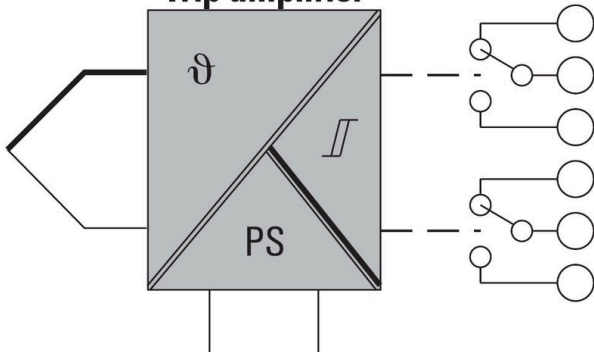
Transmitter



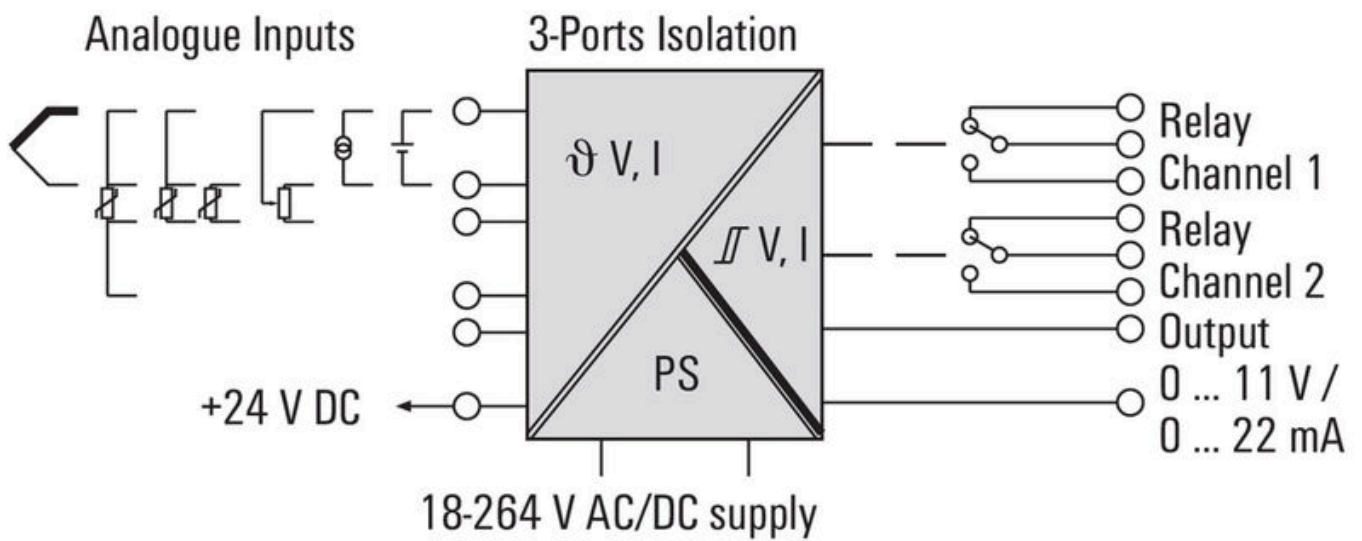
Lineariser



Trip amplifier



Nákresy



Příslušenství

Konfigurační rozhraní



Všeobecné objednávací údaje

Typ	CBX200 USB	Verze	
Číslo objednávky	8978580000		
GTIN (EAN)	4032248813759		
Množství	1 ST		