

Obrázek výrobku



Podobné ilustraci

Individuální relé v rámci RIDERSERIES RCM

- 4 CO kontakty
- DC cívky
- S integrovaným stavovým LED indikátorem, nulovou diodou a testovacím tlačítkem

Všeobecné objednací údaje

| | |
|----------------------|--|
| Verze | RIDERSERIES RCM, Relé, Počet kontaktů: 4, CO contact AgNi, Jmenovité řídicí napětí: 12 V DC, Trvalý proud: 6 A, Zásuvné připojení Plug-in, Testovací tlačítko k dispozici: Ano |
| Číslo objednávky | 8957160000 |
| Typ | RCM570AB2 |
| GTIN (EAN) | 4032248755431 |
| Množství | 10 items |
| Stav objednávky | Tento produkt v budoucnu už nebude k dispozici. |
| K dispozici do | 2026-06-30T00:00:00+02:00 |
| Alternativní výrobek | CRM40012TLD |

Technické údaje

Osvědčení

Schválení



| | |
|-----------------------|------------------------|
| ROHS | Shoda |
| UL File Number Search | Web UL |
| Č. osvědčení (cURus) | E522350 |

Rozměry a hmotnosti

| | | | |
|----------------|---------|---------------------|-------------|
| Hloubka | 29 mm | Hloubka (v palcích) | 1.1417 inch |
| Výška | 28 mm | Výška (v palcích) | 1.1024 inch |
| Šířka | 22.5 mm | Šířka (v palcích) | 0.8858 inch |
| Čistá hmotnost | 30 g | | |

Teploty

| | | | |
|--------------------|----------------|----------------|---|
| Skladovací teplota | -40 °C...85 °C | Okolní teplota | -40 °C...70 °C |
| Provozní teplota | | Vlhkost | Rel. vlhkost 40 °C / 93 %, bez kondenzace |

Shoda produktu s prostředím

| | |
|-------------------------------|-----------------------|
| Stav souladu se směrnicí RoHS | V souladu bez výjimky |
| REACH SVHC | Ne SVHC nad 0,1 wt% |

Jmenovité údaje UL

| | |
|----------------------|---------|
| Č. osvědčení (cURus) | E522350 |
|----------------------|---------|

Řídící strana

| | | | |
|--------------------------|------------|--------------------|--------------|
| Jmenovité řídicí napětí | 12 V DC | Jmenovitý proud DC | 63.3 mA |
| Jmenovité výkonové údaje | 760 mW | Odpor cívky | 192 Ω ± 10 % |
| Ukazatel stavu | Zelená LED | Ochranný obvod | Nulová dioda |

Strana zátěže

| | | | |
|--|--|-----------------------------------|---|
| Rated switching voltage | 240 V AC | Trvalý proud | 6 A |
| Max. četnost spínání při jmenovité zátěži 0.1 Hz | | Max. spínací napětí, AC | 250 V |
| Špičkový proud | 12 A / 20 ms | AC spínací výkon (odporový), max. | 1500 VA |
| DC spínací výkon (odporový), max. | 144 W @ 24 V | Odložení zapnutí | ≤ 15 ms |
| Odložení vypnutí | <20 ms | Typ kontaktu | 4 CO contact (AgNi) |
| Mechanická životnost | AC cívka 20 x 106 spínacích cyklů, DC cívka 30 x 106 spínacích cyklů | Min. spínací výkon | 1 mA @ 24 V, 10 mA @ 12 V, 100 mA @ 5 V |

Obecné údaje

| | | | |
|---|-----|----------------------------|--|
| Testovací tlačítko k dispozici | Ano | Verze testovacího tlačítka | Testovací tlačítko s aretací, Testovací tlačítko bez aretace |
| Indikátor pozice mechanického přepínače | Ano | Barevný | Transparentní |
| Klasifikace hořlavosti UL 94 | V-2 | | |

Technické údaje

Koordinace izolace

| | | | |
|--|------------------|--|--------------------|
| Jmenovité napětí | 250 V | Závažnost znečištění | 2 |
| Kategorie rázového napětí | III | Skupina izolačního materiálu | IIIa |
| Uvolnění a povrchové vzdálenosti, kontrolní strana - strana zátěže | ≥ 4 mm | Dielektrická pevnost, kontrolní strana - strana zátěže | 2,5 kVeff / 1 min. |
| Dielektrická pevnost sousedních kontaktů | 2 kVeff / 1 min | Dielektrická pevnost otevřeného kontaktu | 1,2 kVeff / 1 min. |
| Impulse withstand voltage | 5 kV (1.2/50 μs) | Stupeň krytí | IP20 |

Další detaily o certifikacích / normách

| | | | |
|----------------------|----------------|--------------------|----------|
| Č. osvědčení (CSA) | 249409-2426937 | Č. osvědčení (VDE) | 40011762 |
| Č. osvědčení (cURus) | E522350 | | |

Data připojení

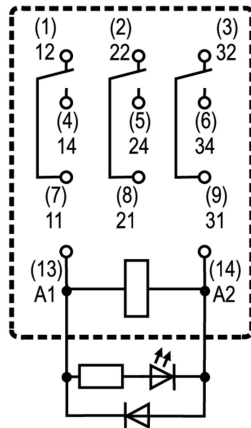
| | |
|-------------------------|---------------------------|
| Metoda připojení vodiče | Zásuvné připojení Plug-in |
|-------------------------|---------------------------|

Klasifikace

| | | | |
|-------------|-------------|-------------|-------------|
| ETIM 8.0 | EC001437 | ETIM 9.0 | EC001437 |
| ETIM 10.0 | EC001437 | ECLASS 14.0 | 27-37-16-01 |
| ECLASS 15.0 | 27-37-16-01 | | |

Nákresy

Schéma připojení



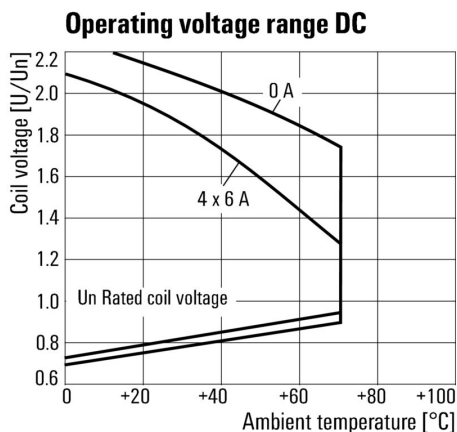
Pohled na piny ze spodní strany

Graph



DC mezní zatěžovací křivka Odporová zátěž

Graph



DC rozsah provozního napětí

Graph



Elektrická životnost 250 V AC odporová zátěž

Graph



Křivka odlehčení Relé v kombinaci se základnou

Dimensional drawing



Nákresy

Miscellaneous



Kódy typů

Příslušenství

Zásuvné konektory



Reléové zásuvky pro relé RIDERSERIES RCM

- 2, 3 a 4 CO kontakty
- Šroubové připojení a připojení PUSH IN
- Standardní a nízké

Všeobecné objednací údaje

| | | |
|------------|----------------------------|---|
| Typ | SCM-I 4CO | Verze |
| Číslo | 8869420000 | RIDERSERIES RCM, Reléová patice, Počet kontaktů: 4, CO contact, |
| objednávky | | Trvalý proud: 6 A, Šroubové připojení |
| GTIN (EAN) | 4032248614271 | |
| Množství | 10 ST | |
| Typ | SCM-I 4CO N | Verze |
| Číslo | 8869390000 | RIDERSERIES RCM, Reléová patice, Počet kontaktů: 4, CO contact, |
| objednávky | | Trvalý proud: 6 A, Šroubové připojení |
| GTIN (EAN) | 4032248614257 | |
| Množství | 10 ST | |
| Typ | SCM-I 4CO P | Verze |
| Číslo | 8869430000 | RIDERSERIES RCM, Reléová patice, Počet kontaktů: 4, CO contact, |
| objednávky | | Trvalý proud: 6 A, PUSH IN |
| GTIN (EAN) | 4032248614288 | |
| Množství | 10 ST | |

Propojka pro patici s připojením PUSH IN

Křížové propojení zásuvek v rámci RIDERSERIES RCM



Všeobecné objednací údaje

| | | |
|------------|----------------------------|-------------------------------------|
| Typ | SCM-I QV P | Verze |
| Číslo | 8870850000 | RIDERSERIES RCM, Spojovací konektor |
| objednávky | | |
| GTIN (EAN) | 4032248631698 | |
| Množství | 10 ST | |

RCM570AB2

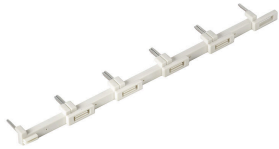
Weidmüller Interface GmbH & Co. KG
Klingenbergstraße 26
D-32758 Detmold
Germany

www.weidmueller.com

Příslušenství

Propojka pro patci se šroubovým připojením

Křížové propojení zásuvek v rámci RIDERSERIES RCM.



Všeobecné objednací údaje

| | | |
|------------|----------------------------|-------------------------------------|
| Typ | SCM-I QV S | Verze |
| Číslo | 1132080000 | RIDERSERIES RCM, Spojovací konektor |
| objednávky | | |
| GTIN (EAN) | 4032248912193 | |
| Množství | 10 ST | |

Ochranný modul



Zásuvné ochranné moduly pro reléové zásuvky SERIES RCI / RCM, s volitelnými ochrannými funkcemi.

- Volitelně s nulovou diodou, ochranným varistorem, zátěžovým odporem nebo RC filtrem

Všeobecné objednací údaje

| | | |
|------------|----------------------------|---|
| Typ | RIM-I 1 6/230V | Verze |
| Číslo | 8869580000 | RIDERSERIES, Nulová dioda, Jmenovité řídicí napětí: 6...230 V DC, |
| objednávky | | Zásuvné připojení Plug-in |
| GTIN (EAN) | 4032248614523 | |
| Množství | 10 ST | |

LED / ochranná dioda



Zásuvné ochranné moduly pro reléové zásuvky SERIES RCI / RCM, s volitelnými ochrannými funkcemi.

- Volitelně se zelenou nebo červenou LED
- S nulovou diodou
- Pro DC napájecí napětí

Příslušenství

Všeobecné objednací údaje

| | | |
|------------|----------------------------|--|
| Typ | RIM-I 2 6/24VDC | Verze |
| Číslo | 8869590000 | RIDERSERIES, LED modul s ochrannou diodou, Jmenovité řídicí napětí: 6...24 V DC, Zásuvné připojení Plug-in |
| objednávky | | |
| GTIN (EAN) | 4032248614530 | |
| Množství | 10 ST | |
| Typ | RIM-I 2 6/24VDC GN | Verze |
| Číslo | 8869600000 | RIDERSERIES, LED modul s ochrannou diodou, Jmenovité řídicí napětí: 6...24 V DC, Zásuvné připojení Plug-in |
| objednávky | | |
| GTIN (EAN) | 4032248614547 | |
| Množství | 10 ST | |

LED



Zásuvné ochranné moduly pro reléové zásuvky SERIES RCI / RCM, s volitelnými ochrannými funkcemi.

- Volitelné se zelenou nebo červenou LED
- Pro UC napájecí napětí

Všeobecné objednací údaje

| | | |
|------------|----------------------------|---|
| Typ | RIM-I 3 6/24VUC | Verze |
| Číslo | 8869630000 | RIDERSERIES, LED modul, Jmenovité řídicí napětí: 6...24 V UC, Zásuvné připojení Plug-in |
| objednávky | | |
| GTIN (EAN) | 4032248614578 | |
| Množství | 10 ST | |
| Typ | RIM-I 3 6/24VUC GN | Verze |
| Číslo | 8869640000 | RIDERSERIES, LED modul, Jmenovité řídicí napětí: 6...24 V UC, Zásuvné připojení Plug-in |
| objednávky | | |
| GTIN (EAN) | 4032248614585 | |
| Množství | 10 ST | |

Úchytné spony



Příchytka pro relé RIDERSERIES RCM

- Kovová a plastová příchytka

Příslušenství

Všeobecné objednací údaje

| | | |
|------------|----------------------------|----------------------------|
| Typ | SCM-I CLIP M | Verze |
| Číslo | 8869450000 | RIDERSERIES RCM, Přichytka |
| objednávky | | |
| GTIN (EAN) | 4032248614301 | |
| Množství | 10 ST | |
| Typ | SCM-I CLIP P | Verze |
| Číslo | 8869440000 | RIDERSERIES RCM, Přichytka |
| objednávky | | |
| GTIN (EAN) | 4032248614295 | |
| Množství | 10 ST | |
| Typ | SCM-I CLIP N | Verze |
| Číslo | 8875620000 | RIDERSERIES RCM, Přichytka |
| objednávky | | |
| GTIN (EAN) | 4032248608577 | |
| Množství | 10 ST | |

ESG 6/15



Zaručená dlouhá životnost: ESG

Štítky v několika barvách a formátech mají silnou lepidlovou vrstvu k zajištění toho nejlepšího spojení s podkladovým materiálem. Díky dvojitému laminovanému polyesteru je základový materiál velmi tenký a zároveň extrémně odolný proti přetržení.

Vaše výhody s MultiMark

- "Různé materiály pro různé požadavky"
- Lze použít s vybavením od různých výrobců
- Značky na zařízení se známým designem

Všeobecné objednací údaje

| | | |
|------------|----------------------------|---|
| Typ | ESG 6/15 MM WS | Verze |
| Číslo | 2619940000 | ESG, Značky na přístroje, 6 x 15 mm, Bílá |
| objednávky | | |
| GTIN (EAN) | 4050118626148 | |
| Množství | 3000 ST | |

ESG 6/17



Zaručená dlouhá životnost: ESG

Štítky v několika barvách a formátech mají silnou lepidlovou vrstvu k zajištění toho nejlepšího spojení s podkladovým materiálem. Díky dvojitému laminovanému polyesteru je základový materiál velmi tenký a zároveň extrémně odolný proti přetržení.

Vaše výhody s MultiMark

- "Různé materiály pro různé požadavky"
- Lze použít s vybavením od různých výrobců
- Značky na zařízení se známým designem

RCM570AB2

Weidmüller Interface GmbH & Co. KG
 Klingenbergstraße 26
 D-32758 Detmold
 Germany

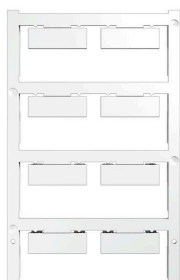
www.weidmueller.com

Příslušenství

Všeobecné objednací údaje

| | | |
|------------|----------------------------|---|
| Typ | ESG 6/17 MM WS | Verze |
| Číslo | 2005100000 | ESG, Značky na přístroje, 6 x 17 mm, Bílá |
| objednávky | | |
| GTIN (EAN) | 4050118390728 | |
| Množství | 3000 ST | |

Prázdné



ESG je vyzkoušený štítek ve formátu MultiCard pro řadu rozšířených elektrických zařízení. Výsledkem je vysoce kvalitní kontrastní označení zařízení.

K dispozici jsou různé typy pro zařízení od výrobců, jako jsou Siemens, ABB, Beckhoff atd.

Stručný přehled výhod:

- Štítky pro všestranné využití - samolepicí nebo připevňovací štítky, v závislosti na typu
- Pro sekvenční zařízení, např. ochranné kabelové jističe, dodáváme ESG štítky pro připnutí k liště na značky
- Individuální kvalita laserového tisku podle specifikací

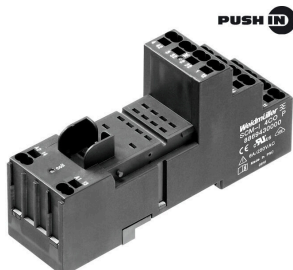
Pro vlastní potisk: Prosíme zašlete nám soubor pro náš software na značení M-Print PRO nebo M-Print PRO Online (bez instalace) s vašimi požadavky na značení.

Všeobecné objednací údaje

| | | |
|------------|----------------------------|---|
| Typ | ESG 9/26 SCM-I MC NE WS | Verze |
| Číslo | 2558330000 | ESG, Značky na přístroje x 26 mm, PA 66, Barevný: Bílá, lze zapojit |
| objednávky | | |
| GTIN (EAN) | 4050118569049 | |
| Množství | 80 ST | |

Protikus

Zásuvné konektory



Reléové zásuvky pro relé RIDERSERIES RCM

- 2, 3 a 4 CO kontakty
- Šroubové připojení a připojení PUSH IN
- Standardní a nízké

Všeobecné objednací údaje

| | | |
|------------|----------------------------|---|
| Typ | SCM-I 4CO | Verze |
| Číslo | 8869420000 | RIDERSERIES RCM, Reléová patice, Počet kontaktů: 4, CO contact, |
| objednávky | | Trvalý proud: 6 A, Šroubové připojení |
| GTIN (EAN) | 4032248614271 | |
| Množství | 10 ST | |
| Typ | SCM-I 4CO N | Verze |
| Číslo | 8869390000 | RIDERSERIES RCM, Reléová patice, Počet kontaktů: 4, CO contact, |
| objednávky | | Trvalý proud: 6 A, Šroubové připojení |
| GTIN (EAN) | 4032248614257 | |
| Množství | 10 ST | |
| Typ | SCM-I 4CO P | Verze |
| Číslo | 8869430000 | RIDERSERIES RCM, Reléová patice, Počet kontaktů: 4, CO contact, |
| objednávky | | Trvalý proud: 6 A, PUSH IN |
| GTIN (EAN) | 4032248614288 | |
| Množství | 10 ST | |