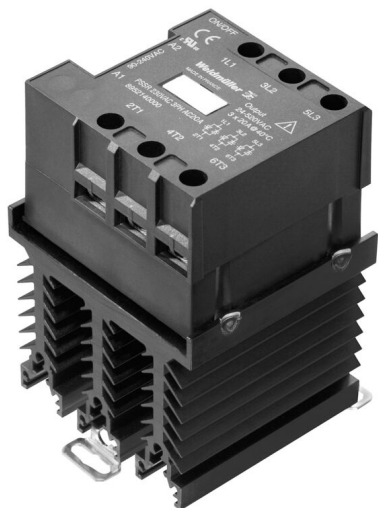


PSSR 230VAC/3PH AC 20A

Weidmüller Interface GmbH & Co. KG
Klingenbergstraße 26
D-32758 Detmold
Germany

www.weidmueller.com

Obrázek výrobku



Spínají vysoké třífázové střídavé zátěže až do 600 V AC a 20 A zcela bez opotřebení, spolehlivě a bezhlučně.

- Zátěžový obvod 3-fázový: 42...600 V AC / 20 A
- Kompaktní konstrukce se šířkou pouhých 54 mm
- Připraveno k použití s integrovaným chladičem a základnou pro montáž na nosnou lištu DIN TS35.
- Možnost zapojení ochrany proti zkratu pomocí jističů
- Hodí se na kruhová oka výstupních přípojek

Všeobecné objednací údaje

Verze	Výkonové relé v pevné fázi, Polovodičový stykač, Jmenovité řídicí napětí: 90...240 V AC / DC, Rated switching voltage: 24-520 V AC, Trvalý proud: 20 A @ 55 °C, 12 A (AC 53), Šroubové připojení
Číslo objednávky	8952140000
Typ	PSSR 230VAC/3PH AC 20A
GTIN (EAN)	4032248743261
Množství	1 items
Stav objednávky	Přerušeno
K dispozici do	2024-06-23T00:00:00+02:00

Technické údaje

Osvědčení

Schválení



ROHS	Shoda
UL File Number Search	Web UL
Č. osvědčení (cURus)	E223474

Rozměry a hmotnosti

Hloubka	126.2 mm	Hloubka (v palcích)	4.9685 inch
Výška	98 mm	Výška (v palcích)	3.8583 inch
Šířka	89.6 mm	Šířka (v palcích)	3.5276 inch
Čistá hmotnost	949 g		

Teploty

Skladovací teplota	-40 °C...100 °C	Provozní teplota	-40 °C...80 °C
Vlhkost	40...85 % (v interiérech) bez kondenzace		

Shoda produktu s prostředím

Stav souladu se směrnicí RoHS	Vyhovující
REACH SVHC	Lead 7439-92-1

Jmenovité údaje UL

Č. osvědčení (cURus)	E223474
----------------------	---------

Řídící strana

Jmenovité řídicí napětí	90...240 V AC / DC	Jmenovitý řídicí proud	4,5 mA při 90 V AC/DC, 5,75 mA při 115 V AC/ DC, 11 mA při 240 V AC/ DC
Jmenovité výkonové údaje	0.4...2.6 W	Ukazatel stavu	Zelená LED
Ochranný obvod	RC prvek, Varistor	Vstupní frekvence	10 Hz

Strana zátěže

Rated switching voltage	24...520 V AC	Trvalý proud	20 A @ 55 °C; 12 A (AC 53)
Rated switching current	20 A při 55 °C	Kategorie zatížení	AC 53: 3 x 12 A
Špičkový proud	550 A	Pulzní zátěž, max. proud	300 A (10 ms), jednorázové
Integrální mezní zatížení (I ² t) <10 ms	1500 A ² s	Odložení zapnutí	30 ms
Odložení vypnutí	30 ms	Pokles napětí při max. zátěži	1,4 V
Svodový proud	<1 mA	Min. spínací proud	5 mA
Odolnost proti zkratu	Ne	Ochranný obvod, strana zátěže	Varistor, RC prvek
Typ kontaktu	3 NO contact (Triac (zero-cross switch))	Výstupní napětí, rozsah kmitočtu	50 / 60 Hz
max. spínací výkon (AC ovládací napětí)	10 Hz	max. spínací výkon (DC ovládací napětí)	10 Hz

Technické údaje

Obecné údaje

Verze	3fázové s chladičem, smontované	Nosná lišta	TS 35
Barevný	černá		

Koordinace izolace

Závažnost znečištění	2	Kategorie rázového napětí	III
Dielektrická pevnost, kontrolní strana - strana zátěže	4 kVeff	Dielektrická pevnost na straně zátěže - kryt	3,3 kVef
Impulse withstand voltage	4 kV (1.2/50 µs)	Stupeň krytí	IP20

Další detaily o certifikacích / normách

Č. osvědčení (cURus)	E223474		
----------------------	---------	--	--

Údaje o připojení (řídící strana)

Jmenovitý upínací rozsah připojení (řídící 1.5 mm ² strana)		Min. jmenovitý upínací rozsah připojení (řídící strana)	0.75 mm ²
Max. jmenovitý upínací rozsah připojení (řídící strana)	2.5 mm ²	Min. utahovací moment (řídící strana)	1.2 Nm
Max. utahovací moment (řídící strana)	2 Nm	Velikost čepele (řídící strana)	Vel. PZ2

Údaje o připojení (strana zátěže)

Jmenovitý upínací rozsah připojení (strana zátěže)	10 mm ²	Min. jmenovitý upínací rozsah připojení (strana zátěže)	1.5 mm ²
Max. jmenovitý upínací rozsah připojení (strana zátěže)	10 mm ²	Min. utahovací moment (strana zátěže)	2 Nm
Max. utahovací moment (strana zátěže)	3 Nm	Velikost čepele (strana zátěže)	Vel. PZ2

Data připojení

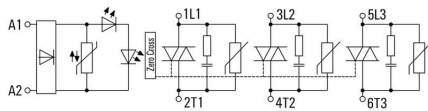
Metoda připojení vodiče	Šroubové připojení		
-------------------------	--------------------	--	--

Klasifikace

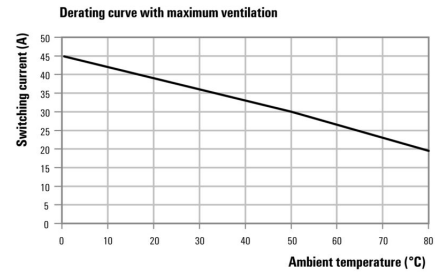
ETIM 8.0	EC002055	ETIM 9.0	EC002055
ETIM 10.0	EC002055	ECLASS 14.0	27-37-10-14
ECLASS 15.0	27-37-10-14		

Nákresy

Schéma připojení

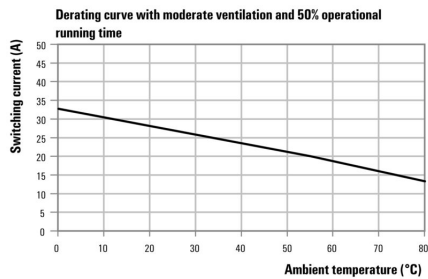


Graph



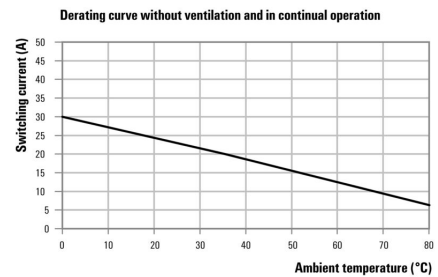
DC mezní zatěžovací křivka Low ventilation

Graph



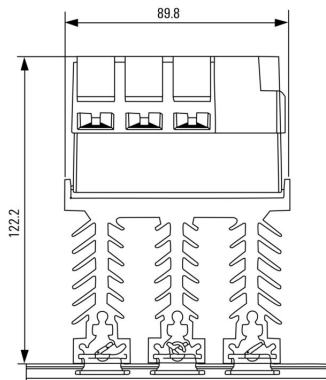
DC mezní zatěžovací křivka

Graph



DC mezní zatěžovací křivka

Dimensional drawing



Příslušenství

Plochý šroubovák



Plochý šroubovák s kulatou hlavíčí SD DIN 5265, ISO 2380/2, výstup podle DIN 5264, ISO 2380/1. hrot ChromTop, rukojeť SoftFinish

Všeobecné objednací údaje

Typ	SDS 0.5X3.0X80	Verze	
Číslo	2749330000	Šroubovák, Šířka čepele (B): 3 mm, Délka čepele: 80 mm, Tloušťka čepele (A): 0.5 mm	
objednávky			
GTIN (EAN)	4050118895551		
Množství	1 ST		

Křížový šroubovák, Pozidriv



Křížový šroubovák, Pozidriv, SDK PZ DIN 5262, ISO 8764/2-PZ, výstup podle ISO 8764/1-PZ, hrot ChromTop, rukojeť SoftFinish

Všeobecné objednací údaje

Typ	SDK PZ2 X 100	Verze	
Číslo	2749450000	Šroubovák, Šířka čepele (B): 6 mm, 100 mm, Tloušťka čepele (A): 2	
objednávky			
GTIN (EAN)	4050118895674		
Množství	1 ST		

Prázdné



ESG je vyzkoušený štítek ve formátu MultiCard pro řadu rozšířených elektrických zařízení. Výsledkem je vysoce kvalitní kontrastní označení zařízení.

K dispozici jsou různé typy pro zařízení od výrobců, jako jsou Siemens, ABB, Beckhoff atd.

Stručný přehled výhod:

- Štítky pro všestranné využití - samolepicí nebo připevňovací štítky, v závislosti na typu
 - Pro sekvenční zařízení, např. ochranné kabelové jističe, dodáváme ESG štítky pro připnutí k liště na značky
 - Individuální kvalita laserového tisku podle specifikací
- Pro vlastní potisk: Prosíme zašlete nám soubor pro náš software na značení M-Print PRO nebo M-Print PRO Online (bez instalace) s vašimi požadavky na značení.

PSSR 230VAC/3PH AC 20A

Weidmüller Interface GmbH & Co. KG
Klingenbergstraße 26
D-32758 Detmold
Germany

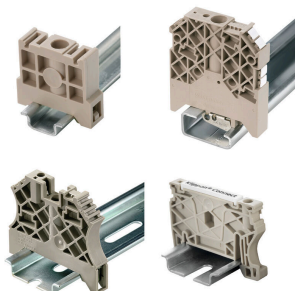
www.weidmueller.com

Příslušenství

Všeobecné objednací údaje

Typ	ESG 9/20 MC NE GE	Verze
Číslo	1766160000	ESG, Značky na přístroje x 20 mm, PA 66, Barevný: Žlutá, lze zapojit
objednávky		
GTIN (EAN)	4008190098360	
Množství	200 ST	
Typ	ESG 9/20 MC NE WS	Verze
Číslo	1609940000	ESG, Značky na přístroje x 20 mm, PA 66, Barevný: Bílá, lze zapojit
objednávky		
GTIN (EAN)	4008190203528	
Množství	200 ST	
Typ	ESG 9/20 MC NE TK	Verze
Číslo	1866690000	ESG, Značky na přístroje x 20 mm, PA 66, Barevný: Tyrkysová, lze zapojit
objednávky		
GTIN (EAN)	4032248436965	
Množství	200 ST	

Koncová podpěra



Nabídka produktů Weidmüller zahrnuje koncové držáky, které zaručují trvalou a spolehlivou montáž na přípojnicích a které brání sklouznutí. K dispozici jsou verze se šrouby i bez šroubů. Koncový držák nabízí více možností označení, také místo pro skupinové značky a rovněž držák zkušební zástrčky.

Všeobecné objednací údaje

Typ	MEW 35/1	Verze
Číslo	1805610000	Bočnice, Šedá, TS 35, None, Kov, Šířka: 12.5 mm, 100 °C
objednávky		
GTIN (EAN)	4032248287017	
Množství	10 ST	

ESG 6/17



Zaručená dlouhá životnost: ESG

Štítky v několika barvách a formátech mají silnou lepidlovou vrstvu k zajištění toho nejlepšího spojení s podkladovým materiálem. Díky dvojitému laminovanému polyesteru je základový materiál velmi tenký a zároveň extrémně odolný proti přetržení.

Vaše výhody s MultiMark

- "Různé materiály pro různé požadavky"
- Lze použít s vybavením od různých výrobců
- Značky na zařízení se známým designem

Příslušenství**Všeobecné objednávací údaje**

Typ	ESG 6/17 MM WS	Verze
Číslo	2005100000	ESG, Značky na přístroje, 6 x 17 mm, Bílá
objednávky		
GTIN (EAN)	4050118390728	
Množství	3000 ST	

ESG 6/15**Zaručená dlouhá životnost: ESG**

Štítky v několika barvách a formátech mají silnou lepidlovou vrstvu k zajištění toho nejlepšího spojení s podkladovým materiálem. Díky dvojitému laminovanému polyesteru je základový materiál velmi tenký a zároveň extrémně odolný proti přetržení.

Vaše výhody s MultiMark

- "Různé materiály pro různé požadavky"
- Lze použít s vybavením od různých výrobců
- Značky na zařízení se známým designem

Všeobecné objednávací údaje

Typ	ESG 6/15 MM WS	Verze
Číslo	2619940000	ESG, Značky na přístroje, 6 x 15 mm, Bílá
objednávky		
GTIN (EAN)	4050118626148	
Množství	3000 ST	