

PSSR 24VDC/3PH AC 20A

Weidmüller Interface GmbH & Co. KG

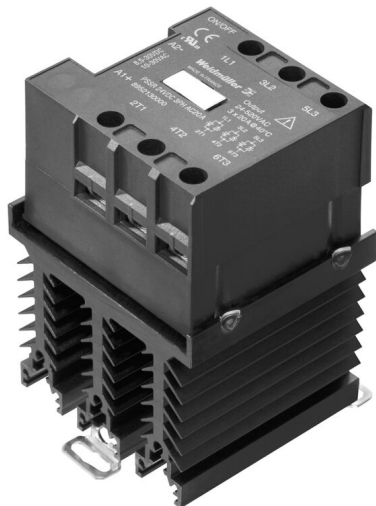
Klingenbergstraße 26

D-32758 Detmold

Germany

www.weidmueller.com

Obrázek výrobku



Spínají vysoké třífázové střídavé zátěže až do 600 V AC a 20 A zcela bez opotřebení, spolehlivě a bezhlučně.

- Zátěžový obvod 3-fázový: 42...600 V AC / 20 A
- Kompaktní konstrukce se šířkou pouhých 54 mm
- Připraveno k použití s integrovaným chladičem a základnou pro montáž na nosnou lištu DIN TS35.
- Možnost zapojení ochrany proti zkratu pomocí jističů
- Hodí se na kruhová oka výstupních přípojek

Všeobecné objednací údaje

Verze	Výkonové relé v pevné fázi, Polovodičový stykač, Jmenovité řídicí napětí: 8...30 V DC / 10...30 V AC , Rated switching voltage: 24-520 V AC, Trvalý proud: 20 A @ 55 °C, 12 A (AC 53), Šroubové připojení
Číslo objednávky	8952130000
Typ	PSSR 24VDC/3PH AC 20A
GTIN (EAN)	4032248743254
Množství	1 items
Stav objednávky	Přerušeno
Poslední datum objednávky	2024-06-23T00:00:00+02:00
Alternativní výrobek	PSSRN K 24VDC 3Z K 600VAC 20A

Datum vytvoření 22.03.2026 12:01:55 MEZ

Technické údaje

Osvědčení

Schválení



ROHS	Shoda
UL File Number Search	Web UL
Č. osvědčení (cURus)	E360862

Rozměry a hmotnosti

Hloubka	126.2 mm	Hloubka (v palcích)	4.9685 inch
Výška	98 mm	Výška (v palcích)	3.8583 inch
Šířka	89.6 mm	Šířka (v palcích)	3.5276 inch
Čistá hmotnost	830 g		

Teploty

Skladovací teplota	-40 °C...100 °C	Provozní teplota	-40 °C...80 °C
Vlhkost	40...85 % (v interiérech) bez kondenzace		

Pravděpodobnost selhání

MTTF	228 a
------	-------

Shoda produktu s prostředím

Stav souladu se směrnici RoHS	Vyhovující
REACH SVHC	Lead 7439-92-1

Jmenovité údaje UL

Č. osvědčení (cURus)	E360862
----------------------	---------

Řídicí strana

Jmenovité řídicí napětí	8...30 V DC / 10...30 V AC	Jmenovitý řídicí proud	15 mA při 8,5 V DC, 18 mA při 10 V AC/DC, 50 mA při 24 V AC/DC, 65 mA při 30 V AC/DC
Jmenovité výkonové údaje	0.1...2 W	Ukazatel stavu	Zelená LED
Ochranný obvod	RC prvek, Varistor	Vstupní frekvence	10 Hz

Strana zátěže

Rated switching voltage	24...520 V AC	Trvalý proud	20 A @ 55 °C; 12 A (AC 53)
Rated switching current	20 A při 55 °C	Kategorie zatížení	AC 53: 3 x 12 A
Špičkový proud	550 A	Pulzní zátěž, max. proud	300 A (10 ms), jednorázové
Integrovaní mezní zatížení (I ² t) <10 ms	1500 A ² s	Odložení zapnutí	30 ms
Odložení vypnutí	30 ms	Pokles napětí při max. zátěži	1,4 V
Svodový proud	<1 mA	Min. spínací proud	5 mA
Odolnost proti zkratu	Ne	Ochranný obvod, strana zátěže	Varistor, RC prvek
Typ kontaktu	3 NO contact (Triac (zero-cross switch))	Výstupní napětí, rozsah kmitočtu	50 / 60 Hz

PSSR 24VDC/3PH AC 20A

Weidmüller Interface GmbH & Co. KG
 Klingenbergstraße 26
 D-32758 Detmold
 Germany

www.weidmueller.com

Technické údaje

max. spínací výkon (AC ovládací napětí) 10 Hz

max. spínací výkon (DC ovládací napětí) 10 Hz

Obecné údaje

Verze	3fázové s chladičem, smontované	Nosná lišta	TS 35
Barevný	černá		

Koordinace izolace

Závažnost znečištění	2	Kategorie rázového napětí	III
Dielektrická pevnost, kontrolní strana - strana zátěže	4 kVeff	Dielektrická pevnost na straně zátěže - kryt	3,3 kVef
Impulse withstand voltage	4 kV (1.2/50 μs)	Stupeň krytí	IP20

Další detaily o certifikacích / normách

Č. osvědčení (cURus) E360862

Údaje o připojení (řídící strana)

Jmenovitý upínací rozsah připojení (řídící 1.5 mm ² strana)	Min. jmenovitý upínací rozsah připojení (řídící strana)	0.75 mm ²
Max. jmenovitý upínací rozsah připojení (řídící strana)	Min. utahovací moment (řídící strana)	1.2 Nm
Max. utahovací moment (řídící strana)	Velikost čepele (řídící strana)	Vel. PZ2

Údaje o připojení (strana zátěže)

Jmenovitý upínací rozsah připojení (strana zátěže)	Min. jmenovitý upínací rozsah připojení (strana zátěže)	1.5 mm ²
Max. jmenovitý upínací rozsah připojení (strana zátěže)	Min. utahovací moment (strana zátěže)	2 Nm
Max. utahovací moment (strana zátěže)	Velikost čepele (strana zátěže)	Vel. PZ2

Data připojení

Metoda připojení vodiče Šroubové připojení

Klasifikace

ETIM 8.0	EC002055	ETIM 9.0	EC002055
ETIM 10.0	EC002055	ECLASS 14.0	27-37-10-14
ECLASS 15.0	27-37-10-14		

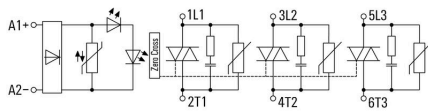
PSSR 24VDC/3PH AC 20A

Weidmüller Interface GmbH & Co. KG
 Klingenbergstraße 26
 D-32758 Detmold
 Germany

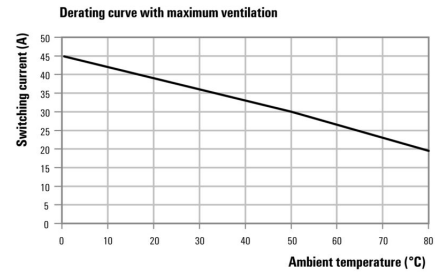
www.weidmueller.com

Nákresy

Schéma připojení

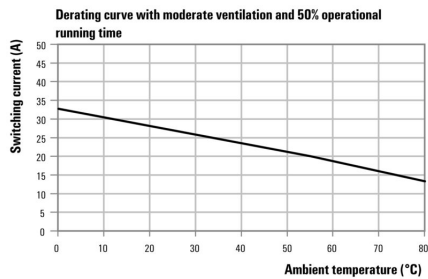


Graph



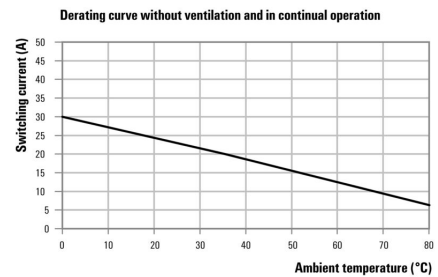
DC mezní zatěžovací křivka Low ventilation

Graph



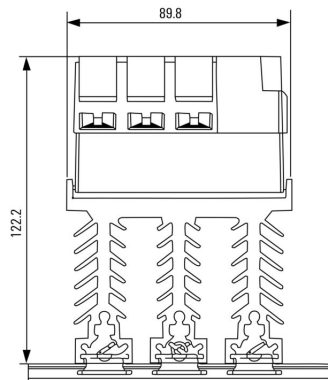
DC mezní zatěžovací křivka

Graph



DC mezní zatěžovací křivka

Dimensional drawing



Příslušenství

Plochý šroubovák

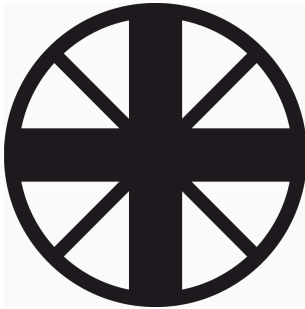


Plochý šroubovák s kulatou hlavicí SD DIN 5265, ISO 2380/2, výstup podle DIN 5264, ISO 2380/1. hrot ChromTop, rukojeť SoftFinish

Všeobecné objednací údaje

Typ	SDS 0.5X3.0X80	Verze	
Číslo	2749330000	Šroubovák, Šířka čepele (B): 3 mm, Délka čepele: 80 mm, Tloušťka čepele (A): 0.5 mm	
objednávky			
GTIN (EAN)	4050118895551		
Množství	1 ST		

Křížový šroubovák, Pozidriv



Křížový šroubovák, Pozidriv, SDK PZ DIN 5262, ISO 8764/2-PZ, výstup podle ISO 8764/1-PZ, hrot ChromTop, rukojeť SoftFinish

Všeobecné objednací údaje

Typ	SDK PZ2 X 100	Verze	
Číslo	2749450000	Šroubovák, Šířka čepele (B): 6 mm, 100 mm, Tloušťka čepele (A): 2	
objednávky			
GTIN (EAN)	4050118895674		
Množství	1 ST		

Prázdné



ESG je vyzkoušený štítek ve formátu MultiCard pro řadu rozšířených elektrických zařízení. Výsledkem je vysoce kvalitní kontrastní označení zařízení.

K dispozici jsou různé typy pro zařízení od výrobců, jako jsou Siemens, ABB, Beckhoff atd.

Stručný přehled výhod:

- Štítky pro všestranné využití - samolepicí nebo připevňovací štítky, v závislosti na typu
 - Pro sekvenční zařízení, např. ochranné kabelové jističe, dodáváme ESG štítky pro připnutí k liště na značky
 - Individuální kvalita laserového tisku podle specifikací
- Pro vlastní potisk: Prosíme zašlete nám soubor pro náš software na značení M-Print PRO nebo M-Print PRO Online (bez instalace) s vašimi požadavky na značení.

PSSR 24VDC/3PH AC 20A

Weidmüller Interface GmbH & Co. KG
Klingenbergstraße 26
D-32758 Detmold
Germany

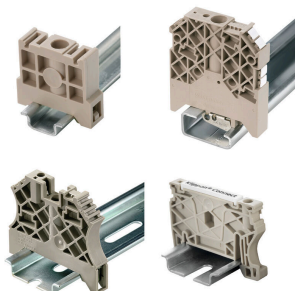
www.weidmueller.com

Příslušenství

Všeobecné objednací údaje

Typ	ESG 9/20 MC NE GE	Verze
Číslo	1766160000	ESG, Značky na přístroje x 20 mm, PA 66, Barevný: Žlutá, lze zapojit
objednávky		
GTIN (EAN)	4008190098360	
Množství	200 ST	
Typ	ESG 9/20 MC NE WS	Verze
Číslo	1609940000	ESG, Značky na přístroje x 20 mm, PA 66, Barevný: Bílá, lze zapojit
objednávky		
GTIN (EAN)	4008190203528	
Množství	200 ST	
Typ	ESG 9/20 MC NE TK	Verze
Číslo	1866690000	ESG, Značky na přístroje x 20 mm, PA 66, Barevný: Tyrkysová, lze zapojit
objednávky		
GTIN (EAN)	4032248436965	
Množství	200 ST	

Koncová podpěra



Nabídka produktů Weidmüller zahrnuje koncové držáky, které zaručují trvalou a spolehlivou montáž na přípojnicích a které brání sklouznutí. K dispozici jsou verze se šrouby i bez šroubů. Koncový držák nabízí více možností označení, také místo pro skupinové značky a rovněž držák zkušební zástrčky.

Všeobecné objednací údaje

Typ	MEW 35/1	Verze
Číslo	1805610000	Bočnice, Šedá, TS 35, None, Kov, Šířka: 12.5 mm, 100 °C
objednávky		
GTIN (EAN)	4032248287017	
Množství	10 ST	

ESG 6/17



Zaručená dlouhá životnost: ESG

Štítky v několika barvách a formátech mají silnou lepidlovou vrstvu k zajištění toho nejlepšího spojení s podkladovým materiálem. Díky dvojitému laminovanému polyesteru je základový materiál velmi tenký a zároveň extrémně odolný proti přetržení.

Vaše výhody s MultiMark

- "Různé materiály pro různé požadavky"
- Lze použít s vybavením od různých výrobců
- Značky na zařízení se známým designem

Příslušenství**Všeobecné objednáací údaje**

Typ	ESG 6/17 MM WS	Verze
Číslo	2005100000	ESG, Značky na přístroje, 6 x 17 mm, Bílá
objednávky		
GTIN (EAN)	4050118390728	
Množství	3000 ST	

ESG 6/15

Zaručená dlouhá životnost: ESG

Štítky v několika barvách a formátech mají silnou lepidlovou vrstvu k zajištění toho nejlepšího spojení s podkladovým materiálem. Díky dvojitému laminovanému polyesteru je základový materiál velmi tenký a zároveň extrémně odolný proti přetržení.

Vaše výhody s MultiMark

- "Různé materiály pro různé požadavky"
- Lze použít s vybavením od různých výrobců
- Značky na zařízení se známým designem

Všeobecné objednáací údaje

Typ	ESG 6/15 MM WS	Verze
Číslo	2619940000	ESG, Značky na přístroje, 6 x 15 mm, Bílá
objednávky		
GTIN (EAN)	4050118626148	
Množství	3000 ST	