

VSPC MOV 2CH 24V R

Weidmüller Interface GmbH & Co. KG

Klingenbergstraße 26

D-32758 Detmold

Germany

www.weidmueller.com



- Zásuvná přepěťová ochrana s neuzemněnými varistory (MOV) pro použití jako ochranný obvod pro cívky
- Pro aplikace s rázovou ochranou je nutné spojení vnějšího vodiče na kostru připojit k prvku VSPC BASE FG (např. připojení 8-10 a 9-5)
- Zásuvná přepěťová ochrana, bez přerušení a impedančně neutrální, zásuvná a vytahovací
- Lze testovat pomocí testovacího zařízení V-TEST
- Integrovaná patice PE ve VSPC BASE, bezpečně vybíjí až 20 kA (8/20 μ s) a 2,5 kA (10/350 μ s) do PE

Všeobecné objednací údaje

| | |
|------------------|--|
| Verze | Surge protection for instrumentation and control, with warning function / function indicator |
| Číslo objednávky | 8951650000 |
| Typ | VSPC MOV 2CH 24V R |
| GTIN (EAN) | 4032248742899 |
| Množství | 1 items |

VSPC MOV 2CH 24V R

Weidmüller Interface GmbH & Co. KG

Klingenbergstraße 26
D-32758 Detmold
Germany

www.weidmueller.com

Technické údaje

Osvědčení

Schválení



| | |
|-----------------------|------------------------|
| ROHS | Shoda |
| UL File Number Search | Web UL |
| Č. osvědčení (UL) | E311081 |

Rozměry a hmotnosti

| | | | |
|----------------|---------|---------------------|-------------|
| Hloubka | 69 mm | Hloubka (v palcích) | 2.7165 inch |
| Výška | 98 mm | Výška (v palcích) | 3.8583 inch |
| Šířka | 17.8 mm | Šířka (v palcích) | 0.7008 inch |
| Čistá hmotnost | 46 g | | |

Teploty

| | | | |
|--------------------|----------------|----------------|----------------|
| Skladovací teplota | -40 °C...80 °C | Okolní teplota | -40 °C...70 °C |
| Provozní teplota | -40 °C...70 °C | Vlhkost | 5...96 % |

Pravděpodobnost selhání

| | | | |
|------------------------------------|-------|------|--------|
| SIL v souladu s IEC 61508 | 3 | MTTF | 1479 a |
| SFF | 100 % | λges | 77 |
| PFH v 1*10 ⁻⁹ za hodinu | 0 | | |

Shoda produktu s prostředím

| | |
|-------------------------------|--------------------------------------|
| Stav souladu se směrnici RoHS | Vyhovující |
| REACH SVHC | Lead 7439-92-1 |
| SCIP | f2b213ab-1140-4c72-b593-ecf770b18c25 |

Jmenovité údaje UL

| | | | |
|-------------------|---------|--------------|--|
| Č. osvědčení (UL) | E311081 | Osvědčení UL | UL 497b Certificate - PDF/ E311081VOL1SEC2.pdf (application/pdf) |
|-------------------|---------|--------------|--|

Jmenovité údaje IEC / EN

| | | | |
|--|---------------|--|------------------|
| Počet pólů | 1 | Jmenovité napětí (AC) | 24 V |
| Jmenovitý proud IN | 10 A | Stupeň ochrany na výstupní straně vodič-vodič 1 kV/μs, typicky | 80 V |
| Stupeň ochrany na výstupní straně vodič-vodič 8/20 μs, typicky | 95 V | Stupeň ochrany, UP Vodič - vodič | 80 V |
| Typ napětí | AC/DC | Ochranné pojistky | 10 A |
| Objemový odpor | 0,20 Ω | Kapacitní odpor | 14,5 nF |
| Standardy | IEC 61643-21 | Kategorie požadavků podle normy IEC 61643-21 | C1, C2, C3, D1 |
| Bleskový testovací proud, limp (10/350 μs) vodič-vodič | 0,2 kA | Proudová zatížitelnost při rázovém proudu D1 | 0,5 kA 10/350 μs |
| Proudová zatížitelnost při rázovém proudu C1 | <1 kA 8/20 μs | Proudová zatížitelnost při rázovém proudu C3 | 100 A 10/1000 μs |
| Bleskový testovací proud, limp (10/350 μs) GND-PE | 0,5 kA | Přetížení – režim selhání | Mód 1 |
| Vybíjecí proud I _{max} . (8/20 μs) GND-PE | 1 kA | Jmenovitý proud zátěže IL | 10 A |

VSPC MOV 2CH 24V R

Weidmüller Interface GmbH & Co. KG
Klingenbergstraße 26
D-32758 Detmold
Germany

www.weidmueller.com

Technické údaje

| | | | |
|---|-------------------|--|--------|
| Vybíjecí proud I_n (8/20 μ s) vodič-vodič | 1 kA | Vybíjecí proud I_n (8/20 μ s) vodič-PE | 2,5 kA |
| Vybíjecí proud I_{max} (8/20 μ s) vodič-vodič | 1 kA | Vybíjecí proud I_n (8/20 μ s) GND-PE | 1 kA |
| Proudová zatížitelnost při rázovém proudu C2 | 1 kA 8/20 μ s | | |

CSA údaje o ochraně

| | | | |
|------------------------|------|----------------------------|-----------|
| Plyn, třída D | IIA | Plyn, třídy A, B | IIC |
| Plyn, třída C | IIB | Interní indukance, max. LI | 0 μ H |
| Vnitřní výkon, max. CI | 2 nF | | |

Koordinace izolace podle normy EN 50178

| | | | |
|---------------------------|-----|----------------------|---|
| Kategorie rázového napětí | III | Závažnost znečištění | 2 |
|---------------------------|-----|----------------------|---|

Obecné údaje

| | | | |
|-------------------------|---|---------|-------------------|
| Optický funkční displej | zelená = OK, červená = svodič je vadný – vyměňte ho | Segment | Měření a regulace |
| Verze | s funkcí varování / ukazatelem funkce | Barevný | Oranžová |
| Stupeň krytí | IP20 | | |

Další detaily o osvědčení

| | | | |
|-----------------|--|--|--|
| GOST certifikát | GOST-Zertifikat - PDF/7950_n1-n4.pdf (application/pdf) | | |
|-----------------|--|--|--|

Data připojení

| | | | |
|---------------|--------------------------|--|--|
| Typ připojení | Lze zapojit do VSPC BASE | | |
|---------------|--------------------------|--|--|

Elektrické údaje

| | | | |
|------------|-------|--|--|
| Typ napětí | AC/DC | | |
|------------|-------|--|--|

Obecné údaje

| | | | |
|------------|----------|--------------|------|
| Počet pólů | 1 | Stupeň krytí | IP20 |
| Barevný | Oranžová | | |

Hodnocení IECEx/ATEX/cUL

| | | | |
|----------------|---|--|--|
| Certifikát cUL | cUL Certificate - pdf/ VSPC.PDF (application/pdf) | | |
|----------------|---|--|--|

Záruka

| | | | |
|-----------------|-------|--|--|
| Časový interval | 5 let | | |
|-----------------|-------|--|--|

Důležitá poznámka

| | | | |
|----------------------|---|--|--|
| Informace o produktu | Pro připojení do PE musí být použity externí vodičové můstky. Režim 1: Uvedte, kde byla část SPD omezující napětí odpojena. Funkce omezující napětí již není k dispozici, ale kabel je stále funkční. | | |
|----------------------|---|--|--|

Technické údaje**Klasifikace**

| | | | |
|-------------|-------------|-------------|-------------|
| ETIM 8.0 | EC000943 | ETIM 9.0 | EC000943 |
| ETIM 10.0 | EC000943 | ECLASS 14.0 | 27-17-15-01 |
| ECLASS 15.0 | 27-17-15-01 | | |

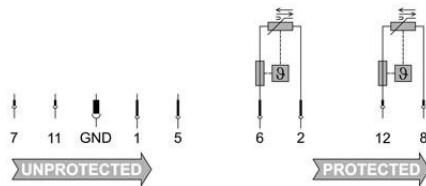
VSPC MOV 2CH 24V R

Weidmüller Interface GmbH & Co. KG
 Klingenbergstraße 26
 D-32758 Detmold
 Germany

Nákresy

www.weidmueller.com

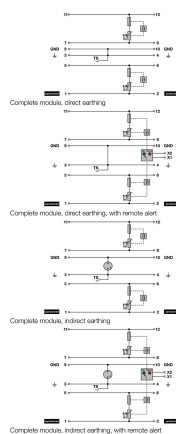
Symbol elektřiny



Podobné ilustraci

| Cate- gory | Testing pulse | Surge voltage | Surge current | Pulse Type |
|---------------|--------------------------|--------------------------------------|---------------------------------------|---|
| C1 | Quick- rising edge | 0.5 - 2 kV with 1.2/50 μ s | 0.25 - 1 kA mit 8/20 μ s | 300 Surge voltage arrester |
| C2 | Quick- rising edge | 2 - 10 kV with 1.2/50 μ s | 1 - 5 kA mit 8/20 μ s | 10 Surge voltage arrester |
| C3 | Quick- rising edge | \geq 1 kV with 1 kV/ μ s | 10 - 100 A mit 10/10000 μ s | 300 Surge voltage arrester |
| D1 | High power | \geq 1 kV | 0.5 - 2.5 kA mit 10/350 μ s | 2 Arrester for lightning current and surge voltages |

Discharge capacity



Komplettmodul

VSPC MOV 2CH 24V R

Weidmüller Interface GmbH & Co. KG
Klingenbergstraße 26
D-32758 Detmold
Germany

www.weidmueller.com

Příslušenství

Napájení a varovací jednotka pro svodiče VSPC R



- Signalizační modul pro všechny VSPC se stavovým indikátorem
- Signalizace přerušení kabelu / signálu
- Elektrické napájení 20 až 31 V DC
- Přepínací kontakt při nulovém napětí
- Displej funkcí s červenou/zelenou kontrolkou LED
- Funkční upozornění s různými typy signálů.

Všeobecné objednací údaje

| | | | |
|------------|----------------------------|-------|--|
| Typ | VSPC CONTROL UNIT 24VDC | Verze | |
| Číslo | 8972270000 | Verze | Surge protection for instrumentation and control, with warning function / function indicator |
| objednávky | | | |
| GTIN (EAN) | 4032248793488 | | |
| Množství | 1 ST | | |

Testovací zařízení V-TEST pro VSPC



V-TEST

- Testovací zařízení ke kontrole ochranné funkce zásuvné přepětové ochrany řad PU I, PU II a VSPC.
 - Zařízení k implementaci normy IEC 62305 (týká se pravidelného testování)
 - Snadno použitelné zařízení s integrovaným akumulátorem pro měření v terénu
 - LCD displej s výsledky
 - Menu ve dvou jazycích
 - Včetně ochranného obalu a napájení
 - Uživatelsky příjemná navigace v němčině a angličtině
- V-TEST je kompaktní, přenosný testovací nástroj na zásuvné přepětové ochrany VARITECTOR (VSPC) a přepětové ochrany elektrického napájecího kabelu PU I a PU II.

Pomocí tohoto nástroje lze testovat ochrannou funkci přepětových ochrany Weidmüller společně s harmonogramy testů stanovenými normou IEC 62305-3 (DIN VDE 0185 část 3). Na displeji s podsvíceným pozadím se výsledky testu zobrazují jako "OK" nebo "Not OK".

Všeobecné objednací údaje

| | | | |
|------------|----------------------------|-------|--|
| Typ | V-TEST | Verze | |
| Číslo | 8951860000 | Verze | Ochrana proti blesku a přepětí, Testovací zařízení |
| objednávky | | | |
| GTIN (EAN) | 4032248743100 | | |
| Množství | 1 ST | | |

VSPC MOV 2CH 24V R

Weidmüller Interface GmbH & Co. KG
 Klingenbergstraße 26
 D-32758 Detmold
 Germany

www.weidmueller.com

Příslušenství

Plus



Štítek Dekafix (DEK) je univerzální štítek pro všechny vodiče a zásuvné konektory i elektronické sub-sestavy. Tento systém je ideální pro krátké číselné sekvence a zahrnuje širokou řadu předtištěných značek.

Pásky pro rychlou instalaci v jediném pracovním kroku. Potisk je dobře čitelný, má perfektní kontrast a je k dispozici v různých šířkách.

- Široká řada potišťovaných značek pro okamžité použití
- Pásky pro rychlou instalaci
- Značky na konektory vhodné pro všechny kabelové konektory
- K dispozici jako čisté MultiCard, nebo se standardním potiskem

Pro vlastní potisk: Prosíme zašlete nám soubor pro náš software na značení M-Print PRO nebo M-Print PRO Online (bez instalace) s vašimi požadavky na značení.

Všeobecné objednací údaje

| | | |
|------------|----------------------------|---|
| Typ | DEK 5/5 PLUS MC NE WS | Verze |
| Číslo | 1854490000 | Dekafix, Označení svorek, 5 x 5 mm, Rozteč v mm (P): 5.00 |
| objednávky | | Weidmueller, Bílá |
| GTIN (EAN) | 4032248393596 | |
| Množství | 1000 ST | |

Přímé uzemnění



Základní prvek pro zásuvné přepětové ochrany VSPC s integrovaným PE podstavcem v impedančně neutrální základně VSPC BASE. Může bezpečně vybijet až 20 kA (8/20 μ s) a 2,5 kA (10/350 μ s) k zemi.

Všeobecné objednací údaje

| | | |
|------------|----------------------------|--|
| Typ | VSPC BASE 2/4CH R | Verze |
| Číslo | 8951790000 | Surge protection, Flange-mounted housing, Flange-mounted housing |
| objednávky | | |
| GTIN (EAN) | 4032248743032 | |
| Množství | 1 ST | |

VSPC MOV 2CH 24V R

Weidmüller Interface GmbH & Co. KG
 Klingenbergstraße 26
 D-32758 Detmold
 Germany

www.weidmueller.com

Protikus

Přímé uzemnění

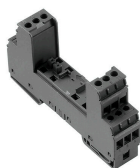


Základní prvek pro zásuvné přepěťové ochrany VSPC s integrovaným PE podstavcem v impedančně neutrální základně VSPC BASE. Může bezpečně vybijet až 20 kA (8/20 μ s) a 2,5 kA (10/350 μ s) k zemi.

Všeobecné objednací údaje

| | | |
|------------|----------------------------|--|
| Typ | VSPC BASE 2/4CH R | Verze |
| Číslo | 8951790000 | Surge protection, Flange-mounted housing, Flange-mounted housing |
| objednávky | | |
| GTIN (EAN) | 4032248743032 | |
| Množství | 1 ST | |

Nepřímé uzemnění / plovoucí uzemnění pomocí jiskřiště; také vhodné pro aplikace EX ia



Základna pro zásuvné bleskojistky VSPC. Integrovaný uzemňovací podstavec na impedančně neutrální základně VSPC BASE a připojení k plovoucí zemi (FG) přes integrované jiskřiště, bezpečně vybijí až 20 kA (8/20 μ s) a 2,5 kA (10/350 μ s) k zemi. Vhodné pro neuzemněné signálové obvody.

Všeobecné objednací údaje

| | | |
|------------|----------------------------|--|
| Typ | VSPC BASE 2/4CH FG R | Verze |
| Číslo | 8951800000 | Surge protection, Flange-mounted housing, Flange-mounted housing |
| objednávky | | |
| GTIN (EAN) | 4032248743049 | |
| Množství | 1 ST | |