

## VSPC 1CL 5VDC R

**Weidmüller Interface GmbH & Co. KG**

Klingenbergstraße 26

D-32758 Detmold

Germany

[www.weidmueller.com](http://www.weidmueller.com)



Ochrana analogových signálů / proudových smyček (CL) zahrnuje následující signály:

- Signály z proudových smyček (analogové měření vysílače na dlouhé vzdálenosti) 4–20 mA, 0–20 mA atd.
- Dvouvodičové, třívodičové a čtyřvodičové, bez společného referenčního potenciálu
- např. signály k indikaci úrovně ze snímačů napětí (analogová měření snímačů přes krátké vzdálenosti) 0–10 V, PT 100 atd.; např. měření teplot
- Zásuvná bleskojistka, bez přerušení a impedančně neutrální, zásuvná a vytahovací
- Lze testovat pomocí testovacího zařízení V-TEST
- Verze s plovoucí ochrannou zemí k zabránění rozdílů v napětí
- Lze použít v souladu se standardem instalací IEC 62305 (D1, C1, C2 a C3)
- Integrovaný uzemňovací podstavec bezpečně vybíjí až 20 kA (8/20  $\mu$ s) a 2,5 kA (10/350  $\mu$ s) k zemi
- Barevné kódování úrovní napětí pro rychlou identifikaci na panelu
- Bezpečnost díky kódovacím prvkům pro různé úrovně napětí

### Všeobecné objednací údaje

Verze	Ochrana přístrojů a řídicích jednotek před přepětím, s funkcí varování / ukazatelem funkce, UP(L/N-PE) <800 V
Číslo objednávky	<a href="#">8951530000</a>
Typ	VSPC 1CL 5VDC R
GTIN (EAN)	4032248742776
Množství	1 items

## Technické údaje

### Osvědčení

Schválení



ROHS	Shoda
UL File Number Search	<a href="#">Web UL</a>
Č. osvědčení (UL)	E311081

### Rozměry a hmotnosti

Hloubka	69 mm	Hloubka (v palcích)	2.7165 inch
Výška	98 mm	Výška (v palcích)	3.8583 inch
Šířka	17.8 mm	Šířka (v palcích)	0.7008 inch
Čistá hmotnost	42 g		

### Teploty

Skladovací teplota	-40 °C...80 °C	Okolní teplota	-40 °C...70 °C
Provozní teplota	-40 °C...70 °C	Vlhkost	5...96 %

### Pravděpodobnost selhání

SIL v souladu s IEC 61508	3	MTTF	2537 a
SFF	95.27 %	λges	45
PFH v 1*10 <sup>-9</sup> za hodinu	3.7		

### Shoda produktu s prostředím

Stav souladu se směrnici RoHS	V souladu s výjimkou
Výjimka ze směrnice RoHS (je-li použitelné/známo)	7a, 7c1
REACH SVHC	Lead 7439-92-1
SCIP	71e97bb7-979f-4330-94c0-20c629bb05e3

### Jmenovité údaje UL

Č. osvědčení (UL)	E311081	Osvědčení UL	UL 497b Certificate - PDF/ E311081VOL1SEC2.pdf (application/pdf)
-------------------	---------	--------------	--

### Jmenovité údaje IEC / EN

Počet pólů	1	Signalizační kontakt	250 V 1A 1CO
Jmenovité napětí (DC)	5 V	Jmenovitý proud IN	450 mA
Stupeň ochrany na výstupní straně vodič-vodič 1 kV/μs, typicky	12 V	Ochranná hladina na straně výstupu vodič-PE 1kV/μs, typicky	450 V
Stupeň ochrany na výstupní straně vodič-vodič/20 μs, typicky	12 V	Stupeň ochrany, UP Vodič - vodič	12 V
Stupeň ochrany, UP vodič - PE	450 V	Stupeň ochrany UP (typ.)	<800 V
Typ napětí	DC	Ochranné pojistky	0,5 A
Objemový odpor	2,20 Ω	Standardy	HART-compatible, IEC 61643-21
Kategorie požadavků podle normy IEC 61643-21	C1, C2, C3, D1	Max. trvalé napětí, Uc (DC)	6.4 V

## VSPC 1CL 5VDC R

**Weidmüller Interface GmbH & Co. KG**

Klingenbergstraße 26  
D-32758 Detmold  
Germany

www.weidmueller.com

## Technické údaje

Bleskový testovací proud, limp (10/350 µs) vodič-vodič	2,5 kA	Proudová zatížitelnost při rázovém proudu D1	2,5 kA 10/350 µs
Proudová zatížitelnost při rázovém proudu C1	<1 kA 8/20 µs	Proudová zatížitelnost při rázovém proudu C3	100 A 10/1000 µs
Bleskový testovací proud, limp (10/350 µs) GND-PE	2,5 kA	Kapacita nulování pulzů	≤ 20 ms
Vlastnosti při přenosu signálu (-3 dB)	730 KHz	Bleskový testovací proud, limp (10/350 µs) vodič-PE	2,5 kA
Přetížení – režim selhání	Mód 2	Vybíjecí proud I <sub>max.</sub> (8/20 µs) GND-PE	10 kA
Jmenovitý proud zátěže IL	450 mA	Vybíjecí proud I <sub>n</sub> (8/20 µs) vodič-vodič	2,5 kA
Vybíjecí proud I <sub>n</sub> (8/20 µs) vodič-PE	2,5 kA	Vybíjecí proud I <sub>max.</sub> (8/20 µs) vodič-PE	10 kA
Vybíjecí proud I <sub>max.</sub> (8/20 µs) vodič-vodič	10 kA	Vybíjecí proud I <sub>n</sub> (8/20 µs) GND-PE	2,5 kA
Proudová zatížitelnost při rázovém proudu C2	5 kA 8/20 µs		

## CSA údaje o ochraně

Plyn, třída D	IIA	Plyn, třídy A, B	IIC
Plyn, třída C	IIB	Interní indukance, max. LI	0 µH
Vnitřní výkon, max. CI	1 nF	Vstupní napětí, max. Ui	6.4 V

## Koordinace izolace podle normy EN 50178

Kategorie rázového napětí	III	Závažnost znečištění	2
---------------------------	-----	----------------------	---

## Obecné údaje

Optický funkční displej	zelená = OK, červená = svodič je vadný – vyměňte ho	Segment	Měření a regulace
Verze	s funkcí varování / ukazatelem funkce	Design	různé, Svorka
Klasifikace hořlavosti UL 94	V-0	Barevný	Oranžová
Stupeň krytí	IP20	chráněné proudové smyčky	1

## Další detaily o osvědčení

GOST certifikát	GOST-Zertifikat - PDF/7950_n1-n4.pdf (application/pdf)
-----------------	--

## Data připojení

Typ připojení	Lze zapojit do VSPC BASE
---------------	--------------------------

## Elektrické údaje

Typ napětí	DC
------------	----

## Obecné údaje

Počet pólů	1	Stupeň krytí	IP20
Barevný	Oranžová		

## Hodnocení IECEx/ATEX/cUL

Certifikát cUL	cUL Certificate - pdf/ VSPC.PDF (application/pdf)
----------------	---

Datum vytvoření 27.02.2026 07:04:36 MEZ

**Technické údaje****Záruka**

Časový interval	5 let
-----------------	-------

**Důležitá poznámka**

Informace o produktu	Režim 2: Uved'te, kde byla část JPD omezující napětí zkratovaná kvůli velmi nízké impedanci v rámci JPD. Linka je nefunkční, ale měřicí zařízení je stále chráněné prostřednictvím zkratování.
----------------------	--

**Klasifikace**

ETIM 8.0	EC000943	ETIM 9.0	EC000943
ETIM 10.0	EC000943	ECLASS 14.0	27-17-15-01
ECLASS 15.0	27-17-15-01		

## VSPC 1CL 5VDC R

**Weidmüller Interface GmbH & Co. KG**  
 Klingenbergstraße 26  
 D-32758 Detmold  
 Germany

## Nákresy

www.weidmueller.com

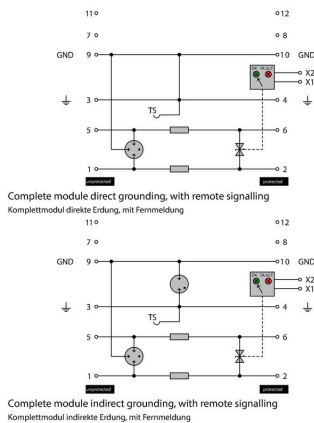
### Symbol elektřiny



Circuit diagram

Cate-gory	Testing pulse	Surge voltage	Surge current	Pulse	Type
C1	Quick-rising edge	0.5 - 2 kV with 1.2/50 $\mu$ s	0.25 - 1 kA mit 8/20 $\mu$ s	300	Surge voltage arrester
C2	Quick-rising edge	2 - 10 kV with 1.2/50 $\mu$ s	1 - 5 kA mit 8/20 $\mu$ s	10	Surge voltage arrester
C3	Quick-rising edge	$\geq 1$ kV with 1 kV/ $\mu$ s	10 - 100 A mit 10/10000 $\mu$ s	300	Surge voltage arrester
D1	High power	$\geq 1$ kV mit 10/350 $\mu$ s	0.5 - 2.5 kA mit 10/350 $\mu$ s	2	Arrester for lightning current and surge voltages

Discharge capacity



Komplettmodul

## VSPC 1CL 5VDC R

**Weidmüller Interface GmbH & Co. KG**  
Klingenbergstraße 26  
D-32758 Detmold  
Germany

www.weidmueller.com

## Příslušenství

### Napájení a varovací jednotka pro svodiče VSPC R



- Signalizační modul pro všechny VSPC se stavovým indikátorem
- Signalizace přerušení kabelu / signálu
- Elektrické napájení 20 až 31 V DC
- Přepínací kontakt při nulovém napětí
- Displej funkcí s červenou/zelenou kontrolkou LED
- Funkční upozornění s různými typy signálů.

### Všeobecné objednací údaje

Typ	VSPC CONTROL UNIT 24VDC	Verze	
Číslo	<a href="#">8972270000</a>		Surge protection for instrumentation and control, with warning function / function indicator
objednávky			
GTIN (EAN)	4032248793488		
Množství	1 ST		

### Testovací zařízení V-TEST pro VSPC



#### V-TEST

- Testovací zařízení ke kontrole ochranné funkce zásuvné přepětové ochrany řad PU I, PU II a VSPC.
  - Zařízení k implementaci normy IEC 62305 (týká se pravidelného testování)
  - Snadno použitelné zařízení s integrovaným akumulátorem pro měření v terénu
  - LCD displej s výsledky
  - Menu ve dvou jazycích
  - Včetně ochranného obalu a napájení
  - Uživatelsky příjemná navigace v němčině a angličtině
- V-TEST je kompaktní, přenosný testovací nástroj na zásuvné přepětové ochrany VARITECTOR (VSPC) a přepětové ochrany elektrického napájecího kabelu PU I a PU II.

Pomocí tohoto nástroje lze testovat ochrannou funkci přepětových ochrany Weidmüller společně s harmonogramy testů stanovenými normou IEC 62305-3 (DIN VDE 0185 část 3). Na displeji s podsvíceným pozadím se výsledky testu zobrazují jako "OK" nebo "Not OK".

### Všeobecné objednací údaje

Typ	V-TEST	Verze	
Číslo	<a href="#">8951860000</a>		Ochrana proti blesku a přepětí, Testovací zařízení
objednávky			
GTIN (EAN)	4032248743100		
Množství	1 ST		

## Příslušenství

## Plus



Štítek Dekafix (DEK) je univerzální štítek pro všechny vodiče a zásuvné konektory i elektronické sub-sestavy. Tento systém je ideální pro krátké číselné sekvence a zahrnuje širokou řadu předtištěných značek.

Pásy pro rychlou instalaci v jediném pracovním kroku. Potisk je dobře čitelný, má perfektní kontrast a je k dispozici v různých šířkách.

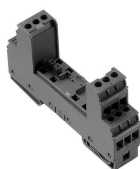
- Široká řada potišťovaných značek pro okamžité použití
- Pásy pro rychlou instalaci
- Značky na konektory vhodné pro všechny kabelové konektory
- K dispozici jako čisté MultiCard, nebo se standardním potiskem

Pro vlastní potisk: Prosíme zašlete nám soubor pro náš software na značení M-Print PRO nebo M-Print PRO Online (bez instalace) s vašimi požadavky na značení.

## Všeobecné objednací údaje

Typ	DEK 5/5 PLUS MC NE WS	Verze
Číslo	<a href="#">1854490000</a>	Dekafix, Označení svorek, 5 x 5 mm, Rozteč v mm (P): 5.00
objednávky		Weidmueller, Bílá
GTIN (EAN)	4032248393596	
Množství	1000 ST	

## Přímé uzemnění



Základní prvek pro zásuvné přepětové ochrany VSPC s integrovaným PE podstavcem v impedančně neutrální základně VSPC BASE. Může bezpečně vybijet až 20 kA (8/20  $\mu$ s) a 2,5 kA (10/350  $\mu$ s) k zemi.

## Všeobecné objednací údaje

Typ	VSPC BASE 1CL R	Verze
Číslo	<a href="#">8951730000</a>	Surge protection, Flange-mounted housing, Flange-mounted housing
objednávky		
GTIN (EAN)	4032248742974	
Množství	1 ST	

## VSPC 1CL 5VDC R

**Weidmüller Interface GmbH & Co. KG**  
Klingenbergstraße 26  
D-32758 Detmold  
Germany

[www.weidmueller.com](http://www.weidmueller.com)

## Příslušenství

### Spona

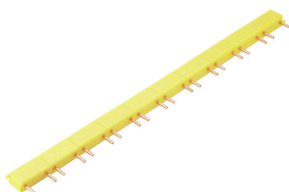


Mechanismus vzájemného blokování na zásuvné přepětové ochraně řady VSPC zajišťuje zvýšenou spolehlivost a lepší trvalý kontakt i za silných vibrací.

### Všeobecné objednací údaje

Typ	VSPC LOCKING CLIP	Verze
Číslo objednávky	<a href="#">1317340000</a>	Fastening element, Latches
GTIN (EAN)	4050118121179	
Množství	100 ST	

### Propojky



Propojení mezi signálními kontakty VSPC lze nainstalovat rychle. Propojení lze jednotlivě oddělit pro funkci upozornění s maximem 10 VSPC R.

### Všeobecné objednací údaje

Typ	QB 17,8/2	Verze
Číslo objednávky	<a href="#">1309470000</a>	
GTIN (EAN)	4050118111934	
Množství	90 ST	

## VSPC 1CL 5VDC R

Weidmüller Interface GmbH & Co. KG  
Klingenbergstraße 26  
D-32758 Detmold  
Germany

www.weidmuller.com

## Protikus

## Nepřímé uzemnění / plovoucí uzemnění pomocí jiskřiště; také vhodné pro aplikace EX ia

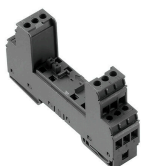


Základna pro zásuvné bleskojistky VSPC. Integrovaný uzemňovací podstavec na impedančně neutrální základně VSPC BASE a připojení k plovoucí zemi (FG) přes integrované jiskřiště, bezpečně vybíjí až 20 kA (8/20  $\mu$ s) a 2,5 kA (10/350  $\mu$ s) k zemi. Vhodné pro neuzemněné signálové obvody.

## Všeobecné objednací údaje

Typ	VSPC BASE 1CL FG R	Verze
Číslo	<a href="#">8951740000</a>	Surge protection, Flange-mounted housing, Flange-mounted housing
objednávky		
GTIN (EAN)	4032248742981	
Množství	1 ST	

## Přímé uzemnění



Základní prvek pro zásuvné přepětové ochrany VSPC s integrovaným PE podstavcem v impedančně neutrální základně VSPC BASE. Může bezpečně vybíjet až 20 kA (8/20  $\mu$ s) a 2,5 kA (10/350  $\mu$ s) k zemi.

## Všeobecné objednací údaje

Typ	VSPC BASE 1CL R	Verze
Číslo	<a href="#">8951730000</a>	Surge protection, Flange-mounted housing, Flange-mounted housing
objednávky		
GTIN (EAN)	4032248742974	
Množství	1 ST	