

VSPC 2CL 12VDC R

Weidmüller Interface GmbH & Co. KG

Klingenbergstraße 26

D-32758 Detmold

Germany

www.weidmueller.com



Ochrana analogových signálů / proudových smyček (CL) zahrnuje následující signály:

- Signály z proudových smyček (analogové měření vysílače na dlouhé vzdálenosti) 4–20 mA, 0–20 mA atd.
- Dvouvodičové, třívodičové a čtyřvodičové, bez společného referenčního potenciálu
- např. signály k indikaci úrovně ze snímačů napětí (analogová měření snímačů přes krátké vzdálenosti) 0–10 V, PT 100 atd.; např. měření teplot
- Zásuvná bleskojistka, bez přerušení a impedančně neutrální, zásuvná a vytahovací
- Lze testovat pomocí testovacího zařízení V-TEST
- Verze s plovoucí ochrannou zemí k zabránění rozdílů v napětí
- Lze použít v souladu se standardem instalací IEC 62305 (D1, C1, C2 a C3)
- Integrovaný uzemňovací podstavec bezpečně vybíjí až 20 kA (8/20 μ s) a 2,5 kA (10/350 μ s) k zemi
- Barevné kódování úrovní napětí pro rychlou identifikaci na panelu
- Bezpečnost díky kódovacím prvkům pro různé úrovně napětí

Všeobecné objednací údaje

Verze	Surge protection for instrumentation and control, with warning function / function indicator
Číslo objednávky	8951470000
Typ	VSPC 2CL 12VDC R
GTIN (EAN)	4032248742714
Množství	1 items

Technické údaje

Osvědčení

Schválení



ROHS	Shoda
UL File Number Search	Web UL
Č. osvědčení (UL)	E311081

Rozměry a hmotnosti

Hloubka	69 mm	Hloubka (v palcích)	2.7165 inch
Výška	98 mm	Výška (v palcích)	3.8583 inch
Šířka	17.8 mm	Šířka (v palcích)	0.7008 inch
Čistá hmotnost	47 g		

Teploty

Skladovací teplota	-40 °C...80 °C	Okolní teplota	-40 °C...70 °C
Provozní teplota	-40 °C...70 °C	Vlhkost	5...96 %

Pravděpodobnost selhání

SIL v souladu s IEC 61508	3	MTTF	2537 a
SFF	95.27 %	λges	45
PFH v 1*10 ⁻⁹ za hodinu	3.7		

Shoda produktu s prostředím

Stav souladu se směrnici RoHS	V souladu s výjimkou
Výjimka ze směrnice RoHS (je-li použitelné/známo)	7a, 7cI
REACH SVHC	Lead 7439-92-1
SCIP	71e97bb7-979f-4330-94c0-20c629bb05e3

Jmenovité údaje UL

Č. osvědčení (UL)	E311081	Osvědčení UL	UL 497b Certificate - PDF/ E311081VOL1SEC2.pdf (application/pdf)
-------------------	---------	--------------	------------------------------------------------------------------------

Jmenovité údaje IEC / EN

Počet pólů	1	Signalizační kontakt	250 V 1A 1CO
Jmenovitý proud I _N	450 mA	Stupeň ochrany na výstupní straně vodič-vodič 1 kV/μs, typicky	25 V
Ochranná hladina na straně výstupu vodič-PE 1kV/μs, typicky	450 V	Stupeň ochrany na výstupní straně vodič-vodič 8/20 μs, typicky	25 V
Stupeň ochrany, UP Vodič - vodič	25 V	Stupeň ochrany, UP vodič - PE	450 V
Typ napětí	DC	Ochranné pojistky	0,5 A
Objemový odpor	2,20 Ω	Kategorie požadavků podle normy IEC 61643-21	C1, C2, C3, D1
Bleskový testovací proud, I _{imp} (10/350 μs) vodič-vodič	2,5 kA	Proudová zatížitelnost při rázovém proudu D1	2,5 kA 10/350 μs
Proudová zatížitelnost při rázovém proudu C1	<1 kA 8/20 μs	Proudová zatížitelnost při rázovém proudu C3	100 A 10/1000 μs

VSPC 2CL 12VDC R

Weidmüller Interface GmbH & Co. KG
Klingenbergstraße 26
D-32758 Detmold
Germany

www.weidmueller.com

Technické údaje

Bleskový testovací proud, limp (10/350 µs) GND-PE	2,5 kA	Kapacita nulování pulzů	≤ 20 ms
Vlastnosti při přenosu signálu (-3 dB)	1,7 MHz	Bleskový testovací proud, limp (10/350 µs) vodič-PE	2,5 kA
Přetížení – režim selhání	Mód 2	Vybíjecí proud I _{max.} (8/20 µs) GND-PE	10 kA
Jmenovitý proud zátěže IL	450 mA	Vybíjecí proud I _n (8/20 µs) vodič-vodič	2,5 kA
Vybíjecí proud I _n (8/20 µs) vodič-PE	2,5 kA	Vybíjecí proud I _{max.} (8/20 µs) vodič-PE	2 x 10 kA
Vybíjecí proud I _{max.} (8/20 µs) vodič-vodič	10 kA	Vybíjecí proud I _n (8/20 µs) GND-PE	2,5 kA
Proudová zatížitelnost při rázovém proudu C2	5 kA 8/20 µs		

CSA údaje o ochraně

Plyn, třída D	IIA	Plyn, třídy A, B	IIC
Plyn, třída C	IIB	Interní indukance, max. LI	0 µH
Vnitřní výkon, max. CI	2 nF		

Koordinace izolace podle normy EN 50178

Kategorie rázového napětí	III	Závažnost znečištění	2
---------------------------	-----	----------------------	---

Obecné údaje

Optický funkční displej	zelená = OK, červená = svodič je vadný – vyměňte ho	Segment	Měření a regulace
Verze	s funkcí varování / ukazatelem funkce	Barevný	Oranžová
Stupeň krytí	IP20	chráněné proudové smyčky	2

Další detaily o osvědčení

GOST certifikát	GOST-Zertifikat - PDF/7950_n1-n4.pdf (application/pdf)
-----------------	--------------------------------------------------------

Data připojení

Typ připojení	Lze zapojit do VSPC BASE
---------------	--------------------------

Elektrické údaje

Typ napětí	DC
------------	----

Obecné údaje

Počet pólů	1	Stupeň krytí	IP20
Barevný	Oranžová		

Hodnocení IECEx/ATEX/cUL

Certifikát cUL	cUL Certificate - pdf/VSPC.PDF (application/pdf)
----------------	--------------------------------------------------

Záruka

Časový interval	5 let
-----------------	-------

Technické údaje**Důležitá poznámka**

Informace o produktu

Režim 2: Uveďte, kde byla část JPD omezující napětí zkratovaná kvůli velmi nízké impedanci v rámci JPD. Linka je nefunkční, ale měřicí zařízení je stále chráněné prostřednictvím zkratování.

Klasifikace

ETIM 8.0	EC000943	ETIM 9.0	EC000943
ETIM 10.0	EC000943	ECLASS 14.0	27-17-15-01
ECLASS 15.0	27-17-15-01		

VSPC 2CL 12VDC R

Weidmüller Interface GmbH & Co. KG
 Klingenbergstraße 26
 D-32758 Detmold
 Germany

Nákresy

www.weidmueller.com

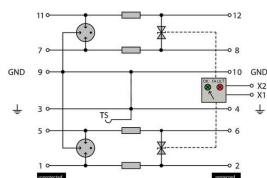
Symbol elektřiny



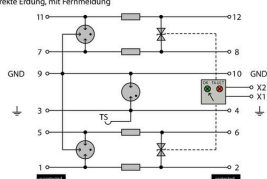
Circuit diagram

Cate- gory	Testing pulse	Surge voltage	Surge current	Pulse Type
C1	Quick-rising edge	0.5 - 2 kV with 1.2/50 μ s	0.25 - 1 kA mit 8/20 μ s	300 Surge voltage arrester
C2	Quick-rising edge	2 - 10 kV with 1.2/50 μ s	1 - 5 kA mit 8/20 μ s	10 Surge voltage arrester
C3	Quick-rising edge	≥ 1 kV with 1 kV/ μ s	10 - 100 A mit 10/10000 μ s	300 Surge voltage arrester
D1	High power	≥ 1 kV mit 10/350 μ s	0.5 - 2.5 kA 2	Arrester for lightning current and surge voltages

Discharge capacity



Complete module direct grounding, with remote signalling
 Komplettnodul direkte Erdung, mit Fernmeldung



Complete module indirect grounding, with remote signalling
 Komplettnodul indirekte Erdung, mit Fernmeldung

Komplettnodul

VSPC 2CL 12VDC R

Weidmüller Interface GmbH & Co. KG
Klingenbergstraße 26
D-32758 Detmold
Germany

www.weidmueller.com

Příslušenství

Napájení a varovací jednotka pro svodiče VSPC R



- Signalizační modul pro všechny VSPC se stavovým indikátorem
- Signalizace přerušení kabelu / signálu
- Elektrické napájení 20 až 31 V DC
- Přepínací kontakt při nulovém napětí
- Displej funkcí s červenou/zelenou kontrolkou LED
- Funkční upozornění s různými typy signálů.

Všeobecné objednací údaje

Typ	VSPC CONTROL UNIT 24VDC	Verze	
Číslo	8972270000		Surge protection for instrumentation and control, with warning
objednávky			function / function indicator
GTIN (EAN)	4032248793488		
Množství	1 ST		

Testovací zařízení V-TEST pro VSPC



V-TEST

- Testovací zařízení ke kontrole ochranné funkce zásuvné přepětové ochrany řad PU I, PU II a VSPC.
 - Zařízení k implementaci normy IEC 62305 (týká se pravidelného testování)
 - Snadno použitelné zařízení s integrovaným akumulátorem pro měření v terénu
 - LCD displej s výsledky
 - Menu ve dvou jazycích
 - Včetně ochranného obalu a napájení
 - Uživatelsky příjemná navigace v němčině a angličtině
- V-TEST je kompaktní, přenosný testovací nástroj na zásuvné přepětové ochrany VARITECTOR (VSPC) a přepětové ochrany elektrického napájecího kabelu PU I a PU II.

Pomocí tohoto nástroje lze testovat ochrannou funkci přepětových ochrany Weidmüller společně s harmonogramy testů stanovenými normou IEC 62305-3 (DIN VDE 0185 část 3). Na displeji s podsvíceným pozadím se výsledky testu zobrazují jako "OK" nebo "Not OK".

Všeobecné objednací údaje

Typ	V-TEST	Verze	
Číslo	8951860000		Ochrana proti blesku a přepětí, Testovací zařízení
objednávky			
GTIN (EAN)	4032248743100		
Množství	1 ST		

Plus



Štítek Dekafix (DEK) je univerzální štítek pro všechny vodiče a zásuvné konektory i elektronické sub-sestavy. Tento systém je ideální pro krátké číselné sekvence a zahrnuje širokou řadu předtištěných značek.

Pásy pro rychlou instalaci v jediném pracovním kroku. Potisk je dobře čitelný, má perfektní kontrast a je k dispozici v různých šířkách.

- Široká řada potišťovaných značek pro okamžité použití
- Pásy pro rychlou instalaci
- Značky na konektory vhodné pro všechny kabelové konektory
- K dispozici jako čisté MultiCard, nebo se standardním potiskem

Pro vlastní potisk: Prosíme zašlete nám soubor pro náš software na značení M-Print PRO nebo M-Print PRO Online (bez instalace) s vašimi požadavky na značení.

Všeobecné objednací údaje

Typ	DEK 5/5 PLUS MC NE WS	Verze
Číslo	1854490000	Dekafix, Označení svorek, 5 x 5 mm, Rozteč v mm (P): 5.00
objednávky		Weidmueller, Bílá
GTIN (EAN)	4032248393596	
Množství	1000 ST	

Přímé uzemnění



Základní prvek pro zásuvné přepětové ochrany VSPC s integrovaným PE podstavcem v impedančně neutrální základně VSPC BASE. Může bezpečně vybijet až 20 kA (8/20 μ s) a 2,5 kA (10/350 μ s) k zemi.

Všeobecné objednací údaje

Typ	VSPC BASE 2CL R	Verze
Číslo	8951710000	Surge protection, Flange-mounted housing, Flange-mounted housing
objednávky		
GTIN (EAN)	4032248742950	
Množství	1 ST	

VSPC 2CL 12VDC R

Weidmüller Interface GmbH & Co. KG
Klingenbergstraße 26
D-32758 Detmold
Germany

www.weidmueller.com

Příslušenství

Spona

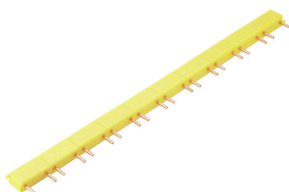


Mechanismus vzájemného blokování na zásuvné přepětové ochraně řady VSPC zajišťuje zvýšenou spolehlivost a lepší trvalý kontakt i za silných vibrací.

Všeobecné objednací údaje

Typ	VSPC LOCKING CLIP	Verze
Číslo	1317340000	Fastening element, Latches
objednávky		
GTIN (EAN)	4050118121179	
Množství	100 ST	

Propojky



Propojení mezi signálními kontakty VSPC lze nainstalovat rychle. Propojení lze jednotlivě oddělit pro funkci upozornění s maximem 10 VSPC R.

Všeobecné objednací údaje

Typ	QB 17,8/2	Verze
Číslo	1309470000	
objednávky		
GTIN (EAN)	4050118111934	
Množství	90 ST	

VSPC 2CL 12VDC R

Weidmüller Interface GmbH & Co. KG
Klingenbergstraße 26
D-32758 Detmold
Germany

Protikus

www.weidmueller.com

Přímé uzemnění

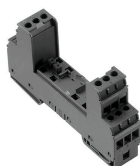


Základní prvek pro zásuvné přepěťové ochrany VSPC s integrovaným PE podstavcem v impedančně neutrální základně VSPC BASE. Může bezpečně vybijet až 20 kA (8/20 μ s) a 2,5 kA (10/350 μ s) k zemi.

Všeobecné objednací údaje

Typ	VSPC BASE 2CL R	Verze
Číslo objednávky	8951710000	Surge protection, Flange-mounted housing, Flange-mounted housing
GTIN (EAN)	4032248742950	
Množství	1 ST	

Nepřímé uzemnění / plovoucí uzemnění pomocí jiskřiště; také vhodné pro aplikace EX ia



Základna pro zásuvné bleskojistky VSPC. Integrovaný uzemňovací podstavec na impedančně neutrální základně VSPC BASE a připojení k plovoucí zemi (FG) přes integrované jiskřiště, bezpečně vybijí až 20 kA (8/20 μ s) a 2,5 kA (10/350 μ s) k zemi. Vhodné pro neuzemněné signálové obvody.

Všeobecné objednací údaje

Typ	VSPC BASE 2CL FG R	Verze
Číslo objednávky	8951720000	Surge protection, Flange-mounted housing, Flange-mounted housing
GTIN (EAN)	4032248742967	
Množství	1 ST	